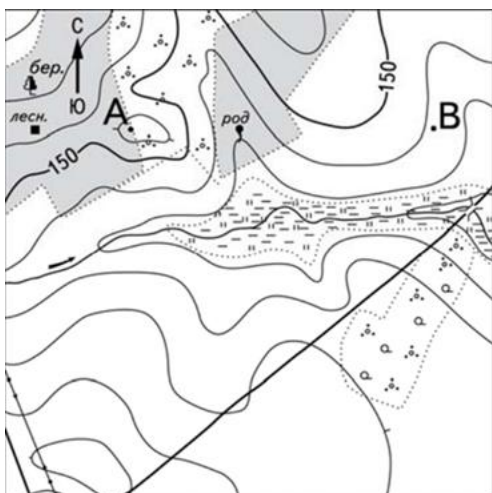


ЭКЗАМЕНАЦИОННЫЕ БИЛЕТЫ ПО ГЕОГРАФИИ для 5 класса (социально-экономический профиль)

ВНИМАНИЕ! Ответ необходимо сопровождать своими рисунками, которые сделаны на самом экзамене во время подготовки к ответу.

Билет № 1

1. Особенности формы Земли, движения Земли вокруг Солнца и своей оси, их географические следствия. Зарисовать свой рисунок.
2. Приведите примеры тех случаев, когда вам, вашим родственникам приходилось прибегать к помощи карт. Чем оно вызвано?
3. Практическое задание: определите по карте азимут от родника на дом лесника.



Билет № 2

1. Вращение Земли. Смена дня и ночи. Смена времен года. Освещение Земли в разное время года. Зарисовать свой рисунок.
2. Как изображают рельеф на плане местности? Пример
3. Практическое задание. Определите и назовите, какие географические объекты находятся в точках, имеющих следующие географические координаты: 1) 800 с.ш. и 200 в.д.; 2) 400 ю.ш. и 1780 в.д., 3) 280 ю.ш. и 1100 з.д.; 4) 350 ю.ш. и 20⁰ в.д.

Билет № 3

1. Что такое земная кора? Что такое горные породы, виды и разнообразие горных пород по происхождению с примерами.
2. Объясните значение понятий «градусная сеть», «нулевой меридиан», «меридиан», «параллель».
3. Практическое задание: Переведите численный масштаб в именованный:
а) 1:500; б) 1:10000; в) 1:250000; г) 1:1000000.

Билет № 4

1. Особенности градусной сетки на глобусе и карте. Географические координаты, способы их определения (географическая широта и долгота). Работа с атласом.

2. Как изображают рельеф на картах? Пример

3. Практическое задание. Определите и назовите, какие географические объекты находятся в точках, имеющих следующие географические координаты: 1) 800 с.ш. и 200 в.д.; 2) 400 ю.ш. и 1780 в.д., 3) 280 ю.ш. и 1100 з.д.; 4) 350 ю.ш. и 20⁰ в.д.

Билет № 5

1. Строение земной коры. Что такое землетрясение, схема его строения, причины землетрясения, места их проявления (примеры из атласа).

2. Как пользоваться шкалой глубин и высот? Примеры

3. Практическое задание. Переведите именованный масштаб в численный:

а) в 1 см – 100 м; б) в 1 см – 3 км; в) в 1 см – 8 м; г) в 1 см – 20 км.

Билет № 6

1. Понятие о рельефе. Основные формы рельефа земной коры: равнины (привести по 2-3 примера).

2. Сравните карты «Землетрясения» и «Плиты литосферы». Определите, какая закономерность существует в распространении основных на поверхности Земли?

3. Практическое задание: определите по карте расстояние по прямой от Самары до Хабаровска, Москва – Хабаровск, Владивосток - Хабаровск

Билет № 7

1. Понятие масштаб. Приведите примеры масштабов. Как человек использует масштаб при работе с картами?

2. Строение Солнечной системы.

3. Определи азимут данных объектов. (дом, мост, дерево, колодец)

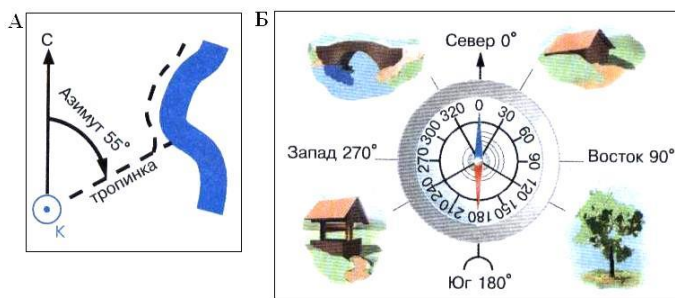
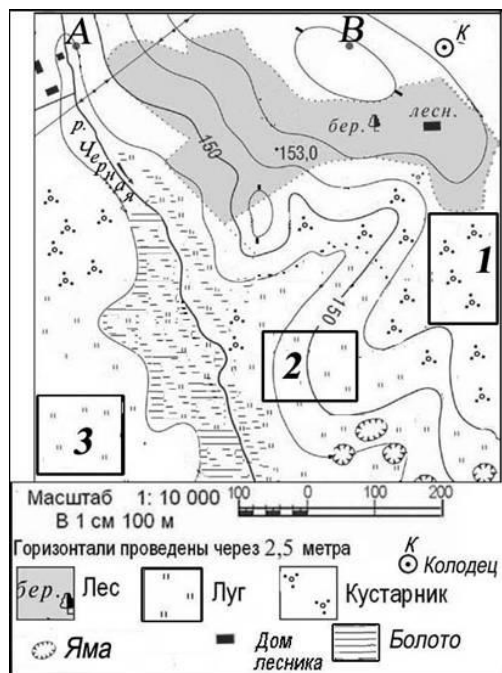


Рис.2. Азимут (А) и его свойства (Б)

Билет 8.

1. Понятие о рельефе. Основные формы рельефа земной коры: горы (привести по 2-3 примера).
2. Вулканы Земли: строение вулкана (со схемой), виды вулкана и вулканизм на Земле с примерами
3. Определите по карте расстояние на местности по прямой от точки В до колодца. Полученный результат округлите до десятков метров.



Билет 9.

1. География как наука. История географических открытий Средневековья.
2. Понятие о географической карте и плане местности. Условные знаки.
3. Определи по координатам, что это за объекты и подпиши их
57 ю.ш. 66 з.д.; 56 с.ш. 175 в.д.; 75 с.ш. 30 в.д.; 50 ю.ш. 70 в.д.; 8 с.ш. 80 в.д.;
36 с.ш. 5 з.д.; 20 ю.ш. 47 в.д.

Билет 10.

1. Ориентирование по плану местности. Азимут.
2. Понятие о литосфере. Внутреннее строение Земли.
3. Переведите именованные масштабы в численные.
В 1см. – 30м. в 1 см. – 600м. в 1км. – 70 км.

Билет 11.

1. Виды движения земной коры. Причины и последствия землетрясений.
2. Абсолютная высота. Способы определения.
3. Определи азимут данных объектов. (дом, мост, дерево, колодец)

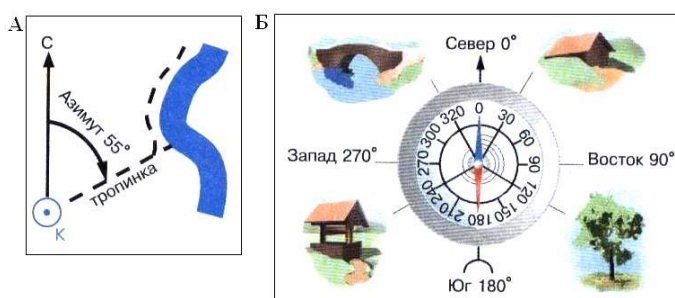
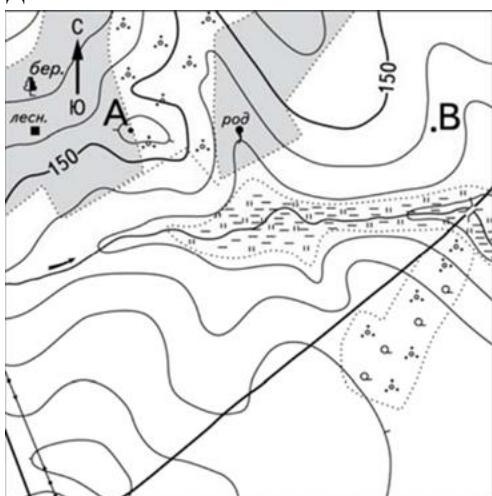


Рис.2. Азимут (А) и его свойства (Б)

Билет 12.

1. Возникновение вулканов и их строение. Потухшие и действующие вулканы. Для чего изучают вулканы? Горячие источники и гейзеры.
2. Относительная высота: понятие, как изображается на картах, как определить, нивелир.
3. Практическое задание: определите по карте азимут от родника на дом лесника.



Билет 13.

1. Геоцентрическая и гелиоцентрическая модели возникновения мира.
2. Земля-планета Солнечной системы. Луна- спутник Земли.
3. Практическое задание. Определите и назовите, какие географические объекты находятся в точках, имеющих следующие географические координаты: 1) 80° с.ш. и 20° в.д.; 2) 40° ю.ш. и 178° в.д., 3) 28° ю.ш. и 110° з.д.; 4) 35° ю.ш. и 20° в.д.

Билет 14.

1. Стороны горизонта. Ориентирование. Компас.
2. Эпоха Великих географических открытий.
3. Практическое задание: определите по карте расстояние по прямой от Самары до Хабаровска, Москва – Хабаровск, Владивосток – Хабаровск

Билет 15.

1. Открытия, совершенные русскими путешественниками.
2. Назовите главные отличия и сходства карты и плана.
3. Практическое задание: Переведите численный масштаб в именованный:
а) 1:500; б) 1:10000; в) 1:250000; г) 1:1000000.