

Материалы
для подготовки к тесту по истории 8 класс М-5 профильный уровень
по теме: «Культурное пространство Российской империи».

Тема	Содержание
Развитие русской культуры в эпоху Петра I	Культура и нравы. Повседневная жизнь и быт правящей элиты и основной массы населения. Нововведения, европеизация, традиционализм. Просвещение и научные знания. Введение гражданского шрифта и книгопечатание. Новое летоисчисление. Первая печатная газета («Ведомости»). Ассамблеи, фейерверки. Санкт-Петербург— новая столица. Кунсткамера. Создание Сети школ специальных учебных заведений. Основание Академии наук и Академического университета. Развитие техники. Строительство городов, крепостей, каналов. Литература, архитектура и изобразительное искусство. Петровское барокко.
Наука и образование в XVIII веке	Деятельность Академии наук. И.И. Шувалов. естественных и гуманитарных наук. Становление русского литературного языка. Влияние идей Просвещения. Географические экспедиции. Достижения в технике. Основание Московского университета и Российской академии художеств. Смольный институт благородных девиц. Кадетский (шляхетский) корпус.
Культура и быт	Поэзия и литература. Живопись и скульптура. Архитектура. Музыка и театр. Повседневная жизнь населения России. Сословный характер культуры и быта. Общественные настроения. Одежда и мода. Дворянские усадьбы.

Понятия:

Ассамблея. Кунсткамера. Эрмитаж. Барокко. Рококо.Классицизм.Сентиментализм.

Персоналии:

Д. Трезини. В.В. Растрелли. И. Н. Никитин. М.В.Ломоносов. Н.И.Новиков. А.Н.Радищев. В.Н.Татищев. В.Беринг. Н.М.Карамзин. Г.Р.Державин. В.К.Тредиаковский. А.П.Сумароков. Д.И.Фонвизин. Ф.Г.Волков. В.И. Баженов. М.Ф.Казаков. В.В.Растрелли. Ф.С.Рокотов. Д.Г.Левицкий. В.Л.Боровиковский. Ф.И.Шубин. И.И. Ползунов. И.П.Кулибин.

Даты:

1687 — основание Славяно-греко-латинской академии в Москве

1719 – открытие Кунсткамеры

1725- открытие Академии художеств

1755- открытие Московского университета

1757- открытие Академии художеств

1764- создание «Императорского воспитательного общества благородных девиц»

1764- создание Эрмитажа

Семинар: «Жемчужины русской культуры»

Каждый обучающийся самостоятельно определяет тему своего выступления из рубрики «Думаем, сравниваем, размышляем» (учебник «История России 2 часть, глава V Культурное пространство Российской империи») и готовит мини- проект.

Требования к выступлению:

- выступление на 5 минут
- сопровождается визуальным рядом- презентация
- выступающий опирается на план своего выступления (а не текст)
- трёхчастная структура выступления.

Банк заданий

Задание №1

В результате петровских преобразований в области культуры в XVIII веке произошло утверждение

Выберите один из 4 вариантов ответа:

1)		интереса к средневековому искусству
2)		"золотого века " русской культуры
3)		светского искусства
4)		сентиментализма в литературе

Задание №2

Создание цифирных школ, Морской Академии, Навигацкой школы, горнозаводских училищ характеризует политику в области образования при

Выберите один из 4 вариантов ответа:

1)		Анне Иоанновне
2)		Екатерине II
3)		Петре I
4)		Елизавете Петровне

Задание №3

Что представляла собой основанная Петром I Кунсткамера?

Выберите один из 4 вариантов ответа:

1)		одну из 12 коллегий
2)		естественно-научный музей
3)		ботанический сад
4)		картинную галерею

Задание №4

Крупнейшим архитектором в стиле барокко в России являлся

Выберите один из 4 вариантов ответа:

1)		К. Казаков
2)		В. Баженов
3)		В. Растрелли
4)		К. Росси

Задание №5

К какому архитектурно- художественному стилю относится творчество В.И.Баженова и М.Ф. Казакова

Выберите один из 4 вариантов ответа:

1)		барокко
2)		рококо
3)		классицизм
4)		готика

Задание №6

Первым высшим учебным заведением в России стал

Выберите один из 4 вариантов ответа:

1)	Московский университет
2)	Славяно- греко- латинская академия
3)	Смольный институт
4)	Академия наук

Задание №7

Основоположником отечественной исторической науки является

Выберите один из 4 вариантов ответа:

1)	В.Н.Татищев
2)	Т.Н.Грановский
3)	В.О.Ключевский
4)	С.М.Соловьёв

Задание №8

Создателем скульптуры "Медный всадник" на Сенатской площади Санкт- Петербурга является

Выберите один из 4 вариантов ответа:

1)	Э.Фальконе
2)	П.Клодт
3)	П.Еропкин
4)	С.Ушаков

Задание №9

Н.И.Новиков и А.Н.Радищев- это

Выберите один из 4 вариантов ответа:

1)	известные художники
2)	основоположники отечественной географической науки
3)	деятели Российского Просвещения
4)	выдающиеся математики

Задание №10

Как назывались в начале XVIII века собрания- балы в домах российской знати?

Выберите один из 4 вариантов ответа:

1)	магистраты
2)	резиденции
3)	ассамблеи
4)	сессии

Задание №11

Что из названного относится к реформам Петра I в сфере культуры и быта?

Выберите один из 4 вариантов ответа:

1)	создание первой в России рукописной газеты
----	--

2)		начало книгопечатания
3)		переход к новому летоисчислению от Сотворения мира
4)		введение гражданского шрифта

Задание №12

Прочтите отрывок из указа и определите, кто из государей был его автором.

"... Нынче от Рождества Христова доходит 1699 год, а будущего генваря с 1 числа настанет новый 1700 год купно и новый столетний век: и для того доброго и полезного дела, указал великий государь, впредь лета исчислять в приказах и во всяких делах и крепостях писать с нынешнего генваря с 1 числа от Рождества Христова 1700 года"

Выберите один из 4 вариантов ответа:

1)		Елизавета Петровна
2)		Алексей Михайлович
3)		Софья Алексеевна
4)		Пётр I

Задание №13

Автором учебник "Арифметика" был

Выберите один из 4 вариантов ответа:

1)		Ф.Лефорт
2)		Л.Ф.Магницкий
3)		Е.П.Хабаров
4)		М.В.Ломоносов

Задание №14

Кто из названных лиц был архитектором?

Выберите один из 4 вариантов ответа:

1)		Матвей Казаков
2)		Симеон Полоцкий
3)		Фёдор Волков
4)		Михаил Щепкин

Задание №15

Художником XVIII века был

Выберите один из 4 вариантов ответа:

1)		И.Аргунов
2)		А.Чохов
3)		Ф.Конь
4)		М.Щербатов

Задание №16

Что из названного относится к политике Елизаветы Петровны в области образования?

Выберите один из 4 вариантов ответа:

1)		открытие Царскосельского лицея
----	--	--------------------------------

2)		создание цифирных школ
3)		начало книгопечатания
4)		открытие Московского университета

Задание №17

Кто из названных лиц был известным историком XVIII века?

Выберите один из 4 вариантов ответа:

1)		В.В.Татищев
2)		С.М.Соловьёв
3)		В.О.Ключевский
4)		К.Д.Кавелин

Задание №18

Кто из названных лиц был архитектором Зимнего дворца в Санкт-Петербурге?

Выберите один из 4 вариантов ответа:

1)		Дж. Кварнеги
2)		Д.Трезини
3)		А.Ринальди
4)		В. Растрелли

Задание №19

Издателем сатирических журналов "Трутень", "Живописец" был(а)

Выберите один из 4 вариантов ответа:

1)		Н.Новиков
2)		Е.Дашкова
3)		А.Радищев
4)		Екатерина II

Задание №20

Какие два культурных новшества из перечисленных появились в России в эпоху Петра?

Выберите несколько из 5 вариантов ответа:

1)		Кунсткамера
2)		ассамблеи
3)		газета «Куранты»
4)		придворный театр
5)		книгопечатание

Задание №21

Какие ТРИ наименования печатной продукции изданы Н.И.Новиковым

Выберите несколько из 6 вариантов ответа:

1)		"Куранты"
2)		"Трутень"
3)		"Колокол"
4)		"Всякая всячина"

5)	"Живописец"
6)	"Утренний Свет"

Задание №22

Какие ТРИ из перечисленных деятелей науки и культуры жили и работали в XVIII веке?

Выберите несколько из 6 вариантов ответа:

1)	М.В.Ломоносов
2)	К.П.Брюллов
3)	А.С.Пушкин
4)	А.М.Васнецов
5)	Б.Ф.Растрелли
6)	И.П.Кулибин

Задание №23

Выберите из списка ТРЕХ деятелей культуры XVIII в., которые были литераторами

Выберите несколько из 6 вариантов ответа:

1)	В.К.Тредьяковский
2)	Д.Г.Левицкий
3)	Г.Р.Державин
4)	Д.И.Фонвизин
5)	И.П.Аргунов
6)	И.Ф.Шубин

Задание №24

Какие ТРИ из названных ниже понятий, терминов характеризуют развитие русской культуры в XVIII веке?

Выберите несколько из 6 вариантов ответа:

1)	парсуна
2)	сентиментализм
3)	классицизм
4)	фреска
5)	барокко
6)	икона

Задание №25

Какие ТРИ из представителей культуры были известными художниками-портретистами XVIII века?

Выберите несколько из 6 вариантов ответа:

1)	В.Л.Боровиковский
2)	Ф.С.Рокотов
3)	В.И.Баженов
4)	Д.Г.Левицкий
5)	Г.Р.Державин
6)	Д.Трезини

Задание №26

Запишите термин, о котором идет речь.

Архитектурный стиль, пришедший в Россию из Европы. Для него характерны пространственный размах, сложность форм, большое количество архитектурных деталей.

Ответ запишите со строчной буквы в ед.ч., И.п.

Запишите ответ:

1)

Ответ:

Задание №27

Прочитайте отрывок из указа Петра I и назовите новую форму общения для высших сословий, о которой идет речь.

«Слово это французское, оно значит некоторое число людей, собравшихся вместе или для своего увеселения, или для рассуждения и разговоров дружеских».

Ответ запишите со строчной буквы в ед.ч., И.п.

Запишите ответ:

1)

Ответ:

Задание №28

Запишите термин, о котором идет речь.

Направление в искусстве и литературе, для которого характерны обращение к античному искусству и стремление выразить возвышенные героические и нравственные идеалы

Ответ запишите со строчной буквы в ед.ч., И.п.

Запишите ответ:

1)

Ответ:

Задание №29

Прочитайте отрывок из указа и напишите, о каком новшестве в нем говорится.

«...Хозяин, хозяйка или кто-нибудь из домашних открывают танцы... <...> ...Всякий имеет свободу делать что хочет, т.е. может или танцевать, или курить табак, или играть, или разговаривать, или смотреть на других...»

Ответ запишите со строчной буквы в ед.ч., И.п.

Запишите ответ:

1)

Ответ:

Задание №30

Запишите пропущенный термин, о котором идёт речь.

Первый русский естественно- научный музей, основанный Петром I, называется

Ответ запишите со строчной буквы в ед.ч., И.п.

Запишите ответ:

1)

Ответ:

Задание №31

Расположите следующие учреждения образования и науки в хронологической последовательности их появления.

Укажите порядок следования всех 4 вариантов ответа:

- | | |
|----|--|
| 1) | Московский университет |
| 2) | Славяно-греко-латинская академия |
| 3) | Школа математических и навигацких наук |
| 4) | Академия наук |

Задание №32

Укажите имена деятелей культуры в хронологической последовательности их жизни и деятельности

Укажите порядок следования всех 5 вариантов ответа:

- | | |
|----|------------------|
| 1) | Нестор |
| 2) | Симон Ушаков |
| 3) | Иван Фёдоров |
| 4) | Матвей Казаков |
| 5) | Афанасий Никитин |

Задание №33

Расположите следующие архитектурные сооружения в хронологическом порядке их создания

Укажите порядок следования всех 5 вариантов ответа:

- | | |
|----|------------------------------------|
| 1) | Петропавловский собор |
| 2) | Зимний дворец |
| 3) | Успенский собор Московского кремля |
| 4) | Покровский собор в Москве |
| 5) | колокольня Ивана Великого |

Задание №34

Расположите следующие события в хронологической последовательности

Укажите порядок следования всех 5 вариантов ответа:

- | | |
|----|------------------------------------|
| 1) | основание Кунсткамеры |
| 2) | основание Московского Университета |
| 3) | начало книгопечатания на Руси |
| 4) | основание Академии наук |
| 5) | основание Академии художеств |

Задание №35

Расположите следующие исторические произведения и события в хронологической последовательности их создания и возникновения

Укажите порядок следования всех 5 вариантов ответа:

- | | |
|----|---------------------------|
| 1) | открытие Навигацкой школы |
|----|---------------------------|

2)		учреждение Славяно- греко- латинской академии
3)		открытие Смольного института благородных девиц
4)		"Житие протопопа Аввакума"
5)		"Задонщина"

Задание №36

Расположите следующие термины в хронологической последовательности их появления в отечественной культуре

Укажите порядок следования всех 5 вариантов ответа:

1)		кунсткамера
2)		парсуна
3)		фреска
4)		академия
5)		университет

Задание №37

Установите соответствие между архитекторами XVIII в. и их сооружениями.

Укажите соответствие для всех 5 вариантов ответа:

1)		И.Е. Старов	1)	Петропавловский собор в Петербурге
2)		Ф.Б. Растрелли	2)	здание Сената в Московском Кремле
3)		М.Ф. Казаков	3)	Зимний дворец в Петербурге
4)		В.И. Баженов	4)	Таврический дворец в Петербурге
5)		Д.А. Трезини	5)	Дом Пашкова в Москве

Задание №38

Установите соответствие между художниками и названиями их произведений.

Укажите соответствие для всех 3 вариантов ответа:

1)		Д.Г. Левицкий	1)	портрет А.П. Струйской
2)		В.Л. Боровиковский	2)	«Медный всадник»
3)		Ф.С. Рокотов	3)	«Екатерина II — законодательница»
			4)	портрет М.И. Лопухиной

Задание №39

Установите соответствие между фамилиями исторических личностей и их деятельностью

Укажите соответствие для всех 4 вариантов ответа:

1)		Александр Радищев	1)	живописец
2)		Бартоломео Растрелли	2)	скульптор
3)		Дмитрий Левицкий	3)	изобретатель
4)		Иван Ползунов	4)	писатель

5) архитектор

Задание №40

Установите соответствие между фамилиями исторических личностей и их деятельностью

Укажите соответствие для всех 4 вариантов ответа:

1)	Денис Фонвизин	1)	живописец
2)	Фёдор Шубин	2)	скульптор
3)	Владимир Боровиковский	3)	журналист, издатель
4)	Николай Новиков	4)	писатель
		5)	архитектор

Задание №41

Установите соответствие между фамилиями исторических личностей и их деятельностью

Укажите соответствие для всех 4 вариантов ответа:

1)	В.И.Баженов	1)	живописец
2)	И.П.Кулибин	2)	театр
3)	Г.Р.Державин	3)	изобретатель
4)	Ф.С.Рокотов	4)	писатель
		5)	архитектор

Задание №42

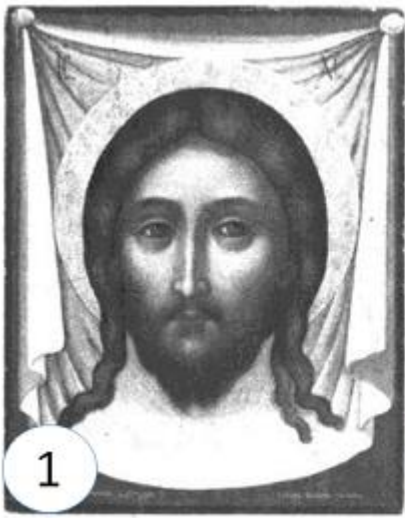
Установите соответствие между фамилиями исторических личностей и их произведениями

Укажите соответствие для всех 4 вариантов ответа:

1)	Д.Левицкий	1)	картина "Екатерина II - законодательница"
2)	А.Радищев	2)	Дом Пашкова
3)	В.Татищев	3)	"Путешествие из Петербурга в Москву"
4)	В.Баженов	4)	комедия "Недоросль"
		5)	"История Российская"

Задание №43

Перед вами три произведения церковной и светской живописи. Определите жанр, в котором выполнено каждое произведение.



Укажите соответствие для всех 3 вариантов ответа:

1)		1	1)	портрет
2)		2	2)	икона
3)		3	3)	парсуна

Задание №44

Рассмотрите изображения и распределите их по архитектурным стилям.



1.



2.



3.



4.



5.



6.

Укажите соответствие для всех 6 вариантов ответа:

1)	1	1)	классицизм
2)	2	2)	барокко
3)	3		
4)	4		
5)	5		
6)	6		

Задание №45

Рассмотрите изображения и определите названия этих сооружений.



1.



2.



3.



4.



5.



6.

Укажите соответствие для всех 6 вариантов ответа:

1)	1	1)	Смольный собор
2)	2	2)	Зимний дворец в Петербурге
3)	3	3)	Таврический дворец в Петербурге
4)	4	4)	здание Сената в Московском Кремле
5)	5	5)	Дом Пашкова в Москве
6)	6	6)	Большой Екатерининский дворец

Задание №46

Какие суждения о данном изображении являются верными? Выберите три суждения из пяти предложенных.



Выберите несколько из 5 вариантов ответа:

- | | |
|----|--|
| 1) | Картина написана во второй половине XVIII в. |
| 2) | Автором картины является Д.Г. Левицкий. |

3)	Картина является примером парадного портрета
4)	Картина написана в стиле импрессионизма.
5)	Художник изобразил на картине средневековый сюжет.

Задание №47

Какие суждения о данном изображении являются верными? Выберите два суждения из пяти предложенных. Запишите цифры, под которыми они указаны.



Выберите несколько из 5 вариантов ответа:

1)	Данный памятник является образцом реалистического направления в искусстве.
2)	Данный памятник установлен по повелению императрицы Екатерины II.
3)	Император, которому установлен памятник, правил во второй четверти XVIII в.
4)	Данный памятник известен под названием «Медный всадник»
5)	Автором данного памятника является Ф.И. Шубин.

Задание №48

Какие суждения о данном изображении являются верными? Выберите два суждения из пяти предложенных. Запишите цифры, под которыми они указаны. .



Выберите несколько из 5 вариантов ответа:

1)	Это российская императрица, которая возшла на престол в результате дворцового переворота.
2)	Она возшла на престол по завещанию своего отца Петра I.
3)	Годы царствования этой императрицы — 1741-1761
4)	При этой императрице был создан Верховный тайный совет
5)	В период ее царствования Крым был включен в состав России.

Задание №49

Какие суждения о данном изображении являются верными? Выберите два суждения из пяти предложенных. Запишите цифры, под которыми они указаны.

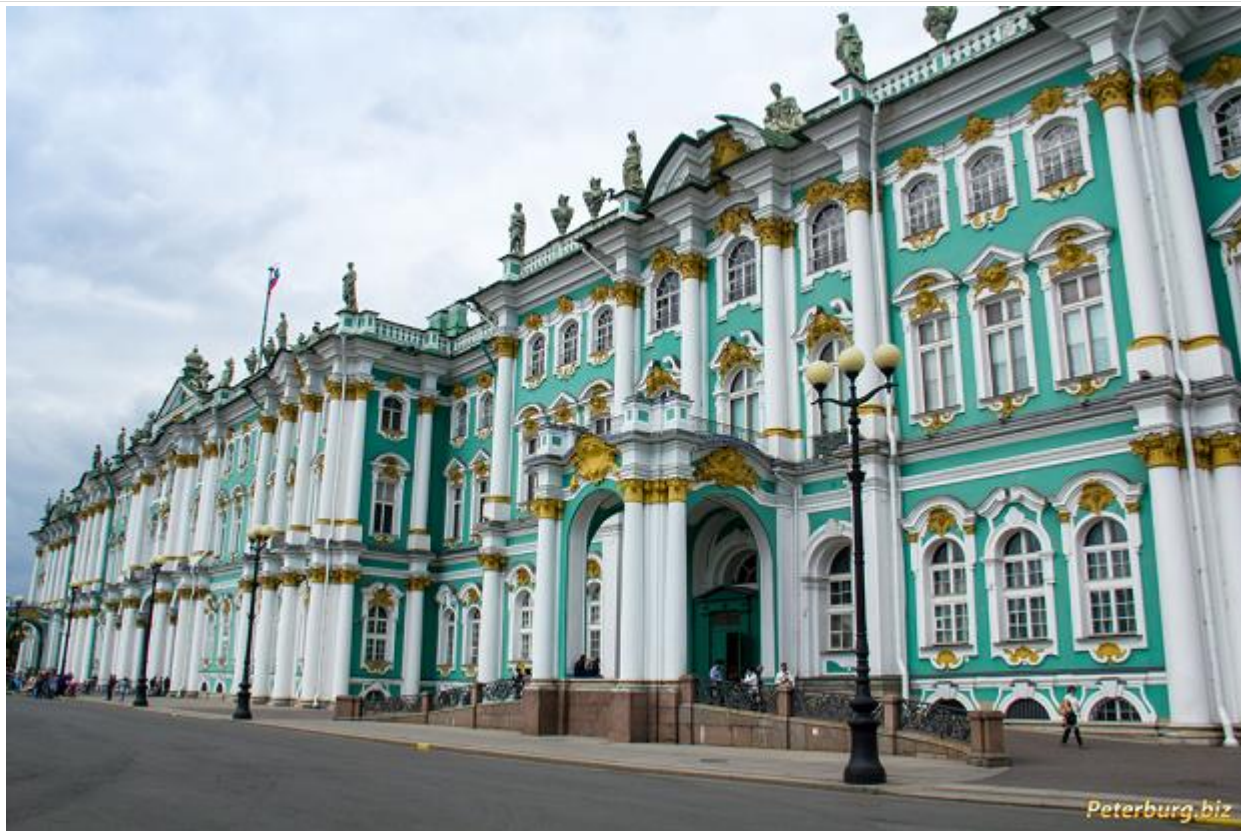


Выберите несколько из 5 вариантов ответа:

1)	На картине изображена императрица Екатерина II
2)	Правление этой императрицы приходится на вторую половину XVIII в.
3)	Императрица взошла на престол как законная наследница династии Романовых
4)	В годы ее правления Россия стала империей.
5)	В годы ее правления был открыт Московский университет.

Задание №50

Какие суждения о данном изображении являются верными? Выберите два суждения из пяти предложенных. Запишите цифры, под которыми они указаны.



Выберите несколько из 5 вариантов ответа:

1)	Данное строение относится к XIX в.
2)	Данное строение использовалось как императорский дворец
3)	Основной архитектурный стиль постройки — поздний классицизм
4)	Одним из архитекторов, построивших данное сооружение, был Б.Ф. Растрелли
5)	Данное сооружение находится в Москве.

Задание №51

Какие суждения о данном изображении являются верными? Выберите два суждения из пяти предложенных. Запишите цифры, под которыми они указаны.



Выберите несколько из 5 вариантов ответа:

1)	На медали изображена императрица Елизавета Петровна
2)	С именем Елизаветы Петровны связано основание Московского университета.
3)	Основание Московского университета связано с именем Петра I
4)	Университет был построен по проекту архитектора К.А. Тона
5)	На медали изображена императрица Екатерина Великая.

Задание №52

Какие суждения о данном изображении являются верными? Выберите два суждения из пяти предложенных. Запишите цифры, под которыми они указаны.



Выберите несколько из 5 вариантов ответа:

1)	Данный памятник зодчества был создан в XVIII в.
2)	На фото представлено изображение дома Пашкова, автором которого был зодчий В.И. Баженов.
3)	Создание этого памятника архитектуры относится к XIX в.
4)	Этот памятник зодчества создал архитектор И.Е. Старов.
5)	Этот памятник зодчества находится в г. Санкт-Петербурге.

Задание №53

Какие суждения о данном изображении являются верными? Выберите два суждения из пяти предложенных.



Выберите несколько из 5 вариантов ответа:

1)	На картине изображена императрица Елизавета Петровна.
2)	На картине изображена императрица Екатерина Великая
3)	С именем императрицы, изображенной на картине, связано присоединение к России Крыма и Причерноморья
4)	В правление императрицы, изображенной на картине, произошла Северная война.
5)	В правление императрицы, изображенной на картине, был открыт Московский университет.

Задание №54

Какие суждения о данном изображении являются верными? Выберите два суждения из пяти предложенных. Запишите цифры, под которыми они указаны.



Выберите несколько из 5 вариантов ответа:

- | | |
|----|---|
| 1) | Император, изображенный на картине, наследовал престол после своей матери |
| 2) | Он взошел на престол в 1801 г. |
| 3) | С именем этого императора связан последний дворцовый переворот, убийство его в Михайловском замке в Петербурге. |
| 4) | При этом императоре была созвана Уложенная комиссия. |

5)

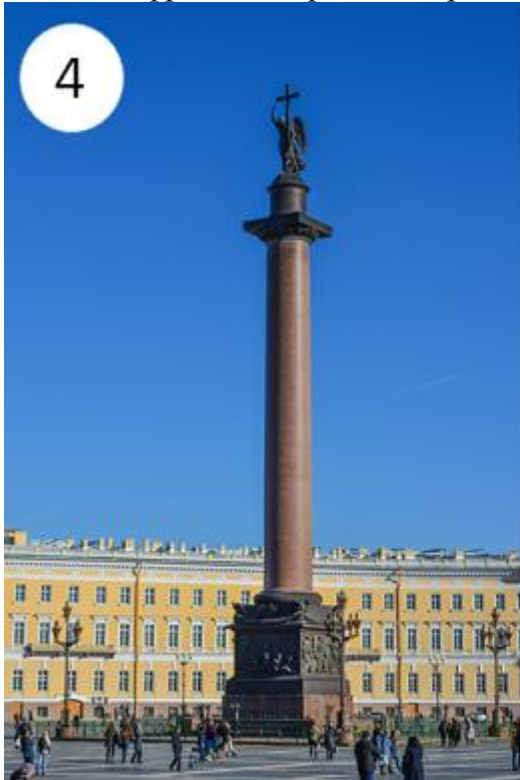
С именем этого императора связаны русско-турецкие войны второй половины XVIII в.

Задание №55

Какие из приведённых памятников культуры были созданы во второй половине XVIII в.? Выберите два памятника культуры и запишите цифры, под которыми они указаны

- 1) «Путешествие из Петербурга в Москву»;
- 2) «Повесть об Азовском осадном сидении»;
- 3) «Новый летописец»

Ответ запишите цифрами в порядке возрастания.



Запишите число:

1)

Ответ:

Задание №56

Кто из представленных ниже лиц были современниками этой императрицы?



Ответ запишите цифрами в порядке возрастания.



А.Н. Радищев



Г.А. Потемкин



Е.Ф. Канкрин



П.С. Нахимов

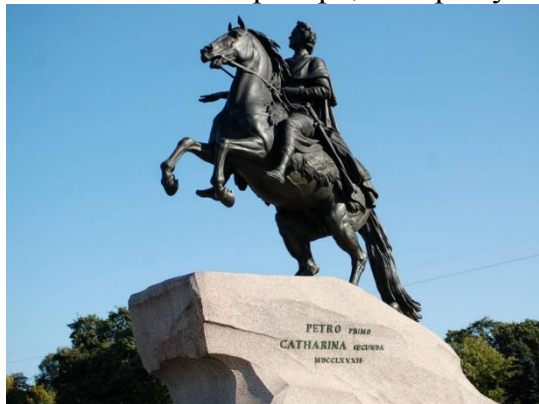
Запишите число:

1)

Ответ:

Задание №57

Какие из представленных ниже памятников архитектуры находятся в городе, основанном по повелению императора, которому посвящен памятник ?



Ответ запишите цифрами в порядке возрастания.

1)



Дом Пашкова

2)



*Смоленский собор
Смоленского монастыря*

3)



Грановитая палата

4)



Зимний дворец

Запишите число:

1)

Ответ:

Задание №58

Кто из деятелей российской культуры связан с правлением этой императрицы? В ответе запишите две цифры, под которыми они указаны.



Ответ запишите цифрами в порядке возрастания.

1)



М.В. Ломоносов

2)



А.И. Герцен

3)



Г.Р. Державин

4)



М.Ю. Лермонтов

Запишите число:

1)

Ответ:

Какие из представленных ниже документов связаны с правлением императрицы, изображенной выше?
В ответе запишите две цифры, под которыми указаны эти документы.



Ответ запишите цифрами в порядке возрастания.



1)

«Табель о рангах»



2)

«Акт о престолонаследии»



3)

Жалованная грамота
российскому дворянству



4)

«Наказ»

Запишите число:

1)

Ответ:

Задание №60

Какие из представленных архитектурных памятников были созданы в том же веке, что и изображенное выше сооружение? В ответе запишите две цифры, под которыми указаны эти архитектурные памятники.



Ответ запишите цифрами в порядке возрастания.

1)



Храм Спаса на Крови

2)



Дом Пашкова

3)



*Николо-Богоявленский
Морской собор*

4)



*Храм Христа
Спасителя*

Запишите число:

1)

Ответ:

Задание №61

Кто из изображенных ниже исторических деятелей имели отношение к созданию Московского университета? В ответе запишите две цифры, под которыми указаны эти исторические деятели. Ответ запишите цифрами в порядке возрастания.



1)

М.М. Сперанский



2)

П.Я. Чаадаев



3)

И.И. Шувалов



4)

М.В. Ломоносов

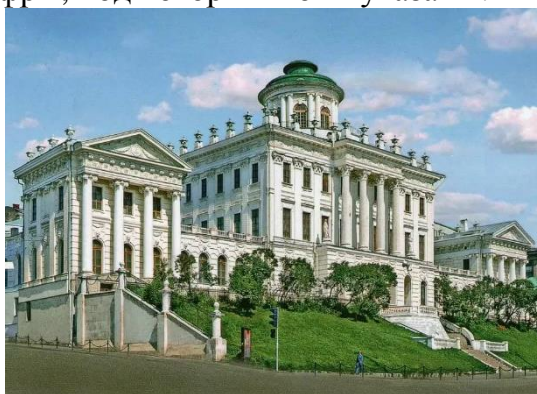
Запишите число:

1)

Ответ:

Задание №62

Какие из представленных ниже памятников зодчества находятся в том же городе, что и изображенный выше? В ответе запишите две цифры, под которыми они указаны.



Ответ запишите цифрами в порядке возрастания.

1)



Адмиралтейство

2)



Здание Сената

3)



Колонный зал

4)



Исаакиевский собор

Запишите число:

1)

Ответ:

Задание №63

Кто из представленных ниже российских императоров занимал трон до императрицы, изображенной на картине, и кто наследовал трон после нее? В ответе запишите две цифры, под которыми они указаны.



Ответ запишите цифрами в порядке возрастания.



1)

Император Александр I



2)

Император Павел I



3)

Император Петр II



4)

Император Петр III

Запишите число:

1)

Ответ:

Задание №64

Какие из приведённых памятников культуры были созданы в XVIII в.? Выберите два памятника культуры и запишите цифры, под которыми они указаны.

- 1) «Лаврентьевская летопись»
- 2) Стихотворение «Я помню чудное мгновение...»
- 3) Повесть «Бедная Лиза»

Ответ запишите цифрами в порядке возрастания.



Запишите число:

1)

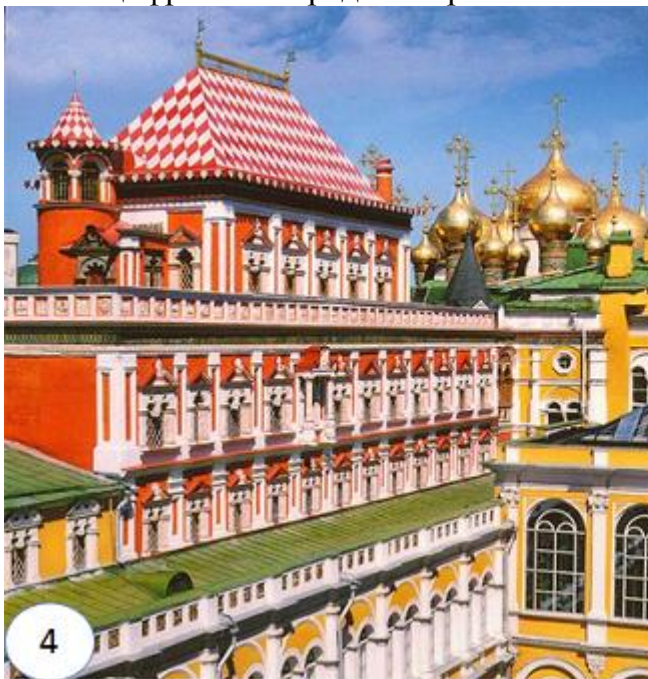
Ответ:

Задание №65

Какие из приведённых памятников культуры были созданы в XVIII в.? Выберите два памятника культуры и запишите цифры, под которыми они указаны.

- 1) «Слово о полку Игореве»
- 2) Роман «Бесы»
- 3) «Путешествие из Петербурга в Москву»

Ответ запишите цифрами в порядке возрастания.



Запишите число:

1)

Ответ: