

Банк заданий
составлен с учетом заданий подготовки к ОГЭ
(по материалам сборника тестовых заданий ОГЭ-2021 (А.А. Кириленко))
"9кл. ЕН Биология. Синтез белка. Митоз и мейоз. Жизненный цикл клетки."
2020/2021 учебный год

Задание №1		
К признакам автотрофных организмов относятся		
Выберите несколько из 5 вариантов ответа:		
1)		наличие в клетке клеточной стенки
2)		наличие в клетке ядра
3)		наличие в клетке пластид
4)		наличие в клетке запасящего вещества крахмала
5)		наличие в клетке аппарата Гольджи

Задание №2				
Установите соответствие между признаком и организмом, к которому этот признак можно соотнести				
Укажите соответствие для всех 7 вариантов ответа:				
1)		в клетке имеется клеточная стенка	1)	автотрофы
2)		в клетке происходит процесс фотосинтеза	2)	гетеротрофы
3)		в цикле развития имеется стадия гаметофита		
4)		запасящее вещество углевод гликоген		
5)		запасящее вещество углевод крахмал		
6)		питаются готовыми органическими веществами		
7)		имеют ограниченный рост		

Задание №3				
Установите соответствие между признаком и организмом, к которому этот признак можно соотнести				
Укажите соответствие для всех 7 вариантов ответа:				
1)		питаются готовыми органическими веществами	1)	автотрофы
2)		в клетке имеются пластиды	2)	гетеротрофы
3)		в клеточной стенке имеется углевод хитин		

4)		имеют неограниченный рост		
5)		имеется в клетке центральная вакуоль		
6)		являются продуцентами		
7)		являются консументами		

Задание №4

Установите соответствие между признаком и организмом, к которому этот признак можно соотнести

Укажите соответствие для всех 5 вариантов ответа:

1)		организм представлен одной клеткой	1)	Многоклеточные
2)		клетки организма образуют ткани	2)	Одноклеточные
3)		имеются органы и системы органов		
4)		органоиды выполняют определенные функции		
5)		нет рефлексов		

Задание №5

Установите соответствие между организмом и признаком, с которым этот организм можно соотнести

Укажите соответствие для всех 5 вариантов ответа:

1)		Папоротник орляк	1)	Автотрофы
2)		Подосиновик	2)	Гетеротрофы
3)		Мукор		
4)		Голубая ель		
5)		Ромашка аптечная		

Задание №6

Установите соответствие между организмом и царством, к которому этот организм можно соотнести

Укажите соответствие для всех 5 вариантов ответа:

1)		Земляника лесная	1)	Царство грибы
2)		Карп озерный	2)	Царство растения
3)		Белуха	3)	Царство животные
4)		Белый гриб		
5)		Дрожжи		

Задание №7

Основные признаки организмов, относящихся к царству Грибы		
Выберите один из 4 вариантов ответа:		
1)		Гетеротрофы, клеточная стенка имеет хитин, запасующее вещество - гликоген; неограниченный рост; большинство представителей размножаются спорами
2)		Гетеротрофы, клеточная стенка имеет хитин, запасующее вещество - гликоген; неограниченный рост; все представители размножаются спорами
3)		Гетеротрофы, клеточная стенка имеет целлюлозу, запасующее вещество - гликоген; неограниченный рост; большинство представителей размножаются спорами
4)		Автотрофы, клеточная стенка имеет хитин, запасующее вещество - гликоген; неограниченный рост; большинство представителей размножаются спорами

Задание №8		
Основные признаки организмов, относящихся к царству Растения		
Выберите один из 4 вариантов ответа:		
1)		Гетеротрофы, клеточная стенка имеет хитин, запасующее вещество - гликоген; неограниченный рост; большинство представителей размножаются спорами
2)		Автотрофы, клеточная стенка имеет целлюлозу, запасующее вещество - крахмал; неограниченный рост; встречаются представители, размножающиеся спорами
3)		Гетеротрофы, клеточная стенка имеет целлюлозу, запасующее вещество - гликоген; неограниченный рост; большинство представителей размножаются спорами
4)		Автотрофы, клеточная стенка имеет хитин, запасующее вещество - гликоген; неограниченный рост; большинство представителей размножаются спорами

Задание №9		
Основные признаки организмов, относящихся к царству Животные		
Выберите один из 4 вариантов ответа:		
1)		Гетеротрофы, клеточная стенка имеет хитин, запасующее вещество - гликоген; неограниченный рост; большинство представителей размножаются спорами
2)		Гетеротрофы, запасующее вещество - гликоген; ограниченный рост; размножаются половым и бесполом путем
3)		Гетеротрофы, запасующее вещество - гликоген; ограниченный рост; размножаются только половым путем

4)	Автотрофы, клеточная стенка имеет целлюлозу, запасующее вещество - крахмал; неограниченный рост; встречаются представители, размножающиеся спорами
----	--

Задание №10

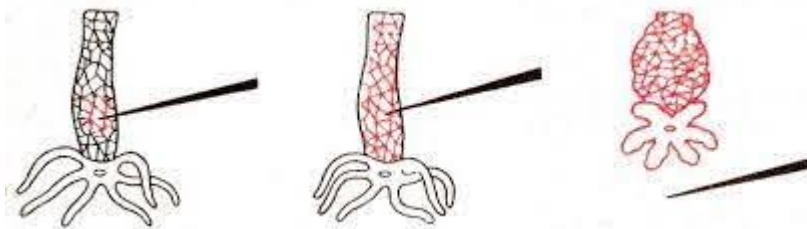
Какие из перечисленных признаков можно отнести к гетеротрофам

Выберите несколько из 5 вариантов ответа:

1)	Питаются готовыми органическими веществами
2)	Являются консументами
3)	Являются продуцентами
4)	Запасующее вещество гликоген
5)	Характерен синтез углеводов

Задание №11

Какое свойство живого на примере гидры, изображено на представленной схеме

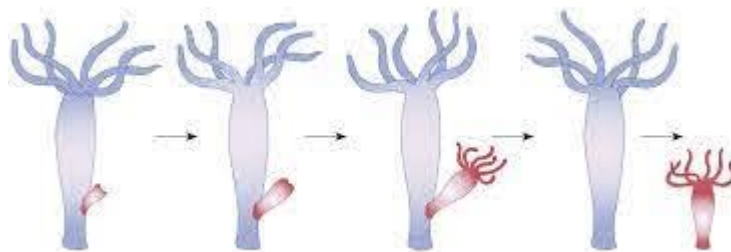


Выберите один из 4 вариантов ответа:

1)	Размножение
2)	Сокращение
3)	Раздражимость
4)	Питание

Задание №12

Какое свойство живого на примере гидры, изображено на представленной схеме



Выберите один из 4 вариантов ответа:

1)	Раздражимость
2)	Питание
3)	Деление

4)	Размножение
----	-------------

Задание №13

Какой из признаков является общим для клеток, всех существующих на Земле живых организмов

Выберите один из 4 вариантов ответа:

1)	наличие ядра
2)	использование кислорода в дыхании
3)	одинаковое количество хромосом
4)	обмен веществ и превращение энергии

Задание №14

какой из организмов **не имеет** клеточного строения

Выберите один из 4 вариантов ответа:

1)	стрептококк
2)	малярийный плазмодий
3)	хламидомонада
4)	вирус табачной мозаики

Задание №15

В изображенном на рисунке опыте исследователь положил в стеклянные банки различные части растений, закрыл все банки и поставил их в темное место. Через сутки, он опустил в каждую из банок зажженную свечу. Во всех банках свечи гасли. Какой процесс, характерный для растений, иллюстрирует данный эксперимент



Выберите один из 4 вариантов ответа:

1)	фотосинтез
2)	питание
3)	дыхание
4)	размножение

Задание №16

Эндоплазматическая сеть отсутствует у

Выберите один из 4 вариантов ответа:

1)	синезеленых водорослей
----	------------------------

2)		инфузории туфельки
3)		клена остролистного
4)		синицы большой

Задание №17

Прокариотическая клетка имеет

Выберите один из 4 вариантов ответа:

1)		Кольцевую ДНК
2)		Линейную ДНК
3)		Ядро
4)		Эндоплазматическую сеть

Задание №18

Для представителей отдела Папоротникообразные характерно

Выберите один из 5 вариантов ответа:

1)		наличие цветка
2)		отсутствие придаточных корней
3)		наличие плода
4)		наличие семени
5)		зависимость оплодотворения от наличия воды

Задание №19

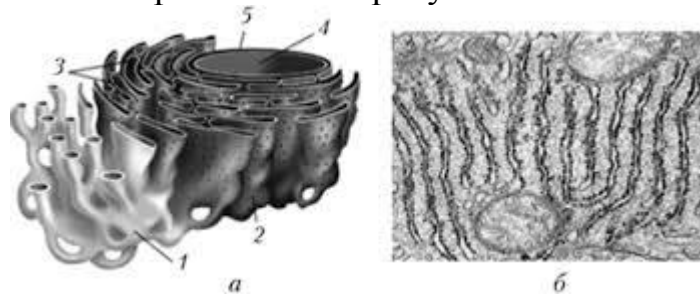
В результате пластического обмена происходит

Выберите один из 4 вариантов ответа:

1)		образование мономеров из полимеров
2)		синтез АТФ
3)		образование полимеров из мономеров
4)		окисление веществ

Задание №20

Какая наука изучает изображенный на рисунке объект



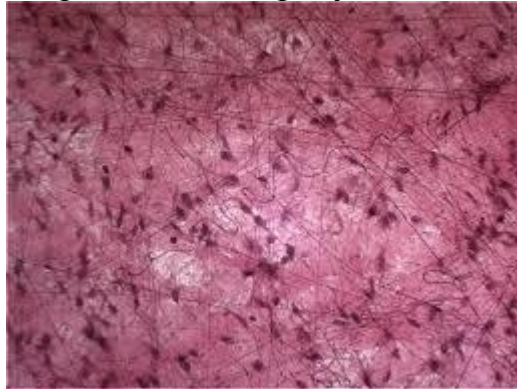
Выберите один из 5 вариантов ответа:

1)		Микология
2)		Экология

3)		Биохимия
4)		Цитология
5)		Гистология

Задание №21

Какая наука изучает изображенный на рисунке объект



Выберите один из 5 вариантов ответа:

1)		микология
2)		экология
3)		цитология
4)		гистология
5)		анатомия

Задание №22

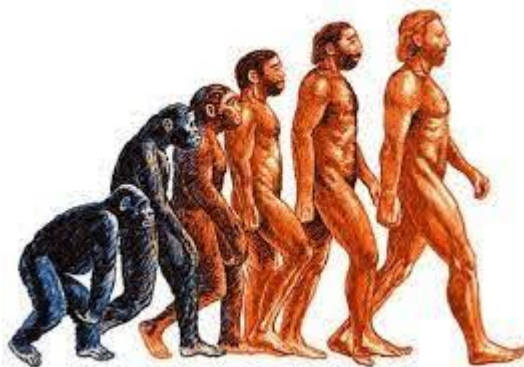
Бактерии, имеющие шарообразную форму, - это

Выберите один из 5 вариантов ответа:

1)		бациллы
2)		вибрионы
3)		кокки
4)		спириллы
5)		вирусы

Задание №23

Рассмотрите рисунок, иллюстрирующий одну из биологических наук. Предметом изучения данной науки является происхождение и эволюция вида, изображенного на рисунке



Выберите один из 5 вариантов ответа:

1)	антропология
2)	экология
3)	микология
4)	эволюция
5)	революция

Задание №24

Какие структурные единицы составляют основу цитоскелета эукариотических клеток

Выберите один из 4 вариантов ответа:

1)	клеточная стенка
2)	микротрубочки
3)	вакуоли
4)	миофибриллы

Задание №25

Какое из перечисленных заболеваний является грибковым

Выберите один из 4 вариантов ответа:

1)	ботулизм
2)	сибирская язва
3)	чума
4)	стригущий лишай

Задание №26

Какая наука изучает изображенный на рисунке биологический объект?

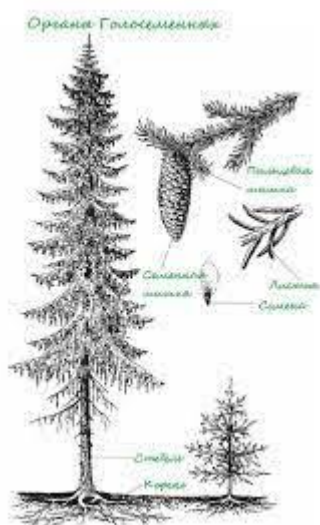


Выберите один из 4 вариантов ответа:

1)	ЭНТОМОЛОГИЯ
2)	БРИОЛОГИЯ
3)	МИКОЛОГИЯ
4)	ДЕНДРОЛОГИЯ

Задание №27

Какая наука изучает изображенный на рисунке биологический объект?



Выберите один из 4 вариантов ответа:

1)	ДЕНДРОЛОГИЯ
2)	МИКОЛОГИЯ
3)	БРИОЛОГИЯ
4)	ИХТИОЛОГИЯ

Задание №28

Какая наука изучает изображенный на рисунке биологический объект?

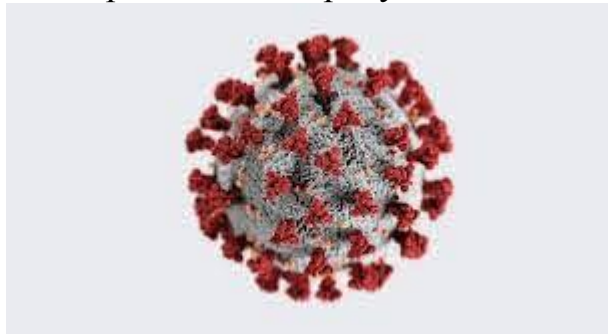


Выберите один из 4 вариантов ответа:

1)	микология
2)	арахнология
3)	ихтиологии
4)	палеонтология

Задание №29

Какая наука изучает изображенный на рисунке биологический объект?



Выберите один из 4 вариантов ответа:

1)	вирусология
2)	микология
3)	дендрология
4)	ихтиология

Задание №30

Хранение и передачу наследственной информации обеспечивает

Выберите один из 4 вариантов ответа:

1)	аппарат Гольджи
2)	вакуоль
3)	ядро
4)	ядрышко

Задание №31

Для какого метода исследования используется изображенный на рисунке прибор?



Выберите один из 4 вариантов ответа:

1)		инструментальный
2)		наблюдения
3)		измерения
4)		описания

Задание №32

Ассимиляция это

Выберите один из 4 вариантов ответа:

1)		реакции разложения
2)		реакции соединения
3)		реакции, идущие с выделением тепла и энергии
4)		реакции обмена

Задание №33

К гаметофиту у хвоща полевого относится

Выберите один из 4 вариантов ответа:

1)		заросток
2)		лист
3)		спороносный колосок
4)		стебель

Задание №34

К гаметофиту у Кукушкина льна относится

Выберите один из 4 вариантов ответа:

1)		коробочка на ножке
2)		взрослое растение

3)		вайя
4)		протонема

Задание №35

К гаметофиту у папоротника относится

Выберите один из 4 вариантов ответа:

1)		вайя
2)		взрослое растение
3)		заросток
4)		протонема

Задание №36

К гаметофиту у улотрикса (нитчатой водоросли) относится

Выберите один из 5 вариантов ответа:

1)		вайя
2)		зооспора
3)		протонема
4)		заросток
5)		взрослое растение

Задание №37

Растения размножаются

Выберите один из 5 вариантов ответа:

1)		половым, бесполом путем и спорами
2)		только спорами
3)		только половым путем
4)		только частями тела
5)		гаметами

Задание №38

Животные размножаются

Выберите один из 5 вариантов ответа:

1)		гаметами
2)		спорами
3)		частями тела
4)		половым путем, бесполом путем
5)		вегетативно

Задание №39

В жизненном цикле папоротников

Выберите один из 4 вариантов ответа:		
1)		спорофит преобладает над гаметофитом
2)		гаметофит преобладает над спорофитом
3)		нет стадии гаметофита
4)		нет стадии спорофита

Задание №40		
В жизненном цикле кукушкина льна		
Выберите один из 4 вариантов ответа:		
1)		гаметофит преобладает над спорофитом
2)		спорофит преобладает над гаметофитом
3)		нет спорофита
4)		нет гаметофита

Задание №41		
гаметофит это		
Выберите один из 4 вариантов ответа:		
1)		диплоидная многоклеточная фаза в жизненном цикле высших растений и водорослей, развивающаяся из спор и производящая половые клетки
2)		гаплоидная многоклеточная фаза в жизненном цикле высших растений и водорослей, развивающаяся из спор и производящая половые клетки
3)		гаплоидная многоклеточная фаза в жизненном цикле животных, развивающаяся из спор и производящая половые клетки
4)		диплоидная многоклеточная фаза в жизненном цикле животных, развивающаяся из спор и производящая половые клетки

Задание №42		
Спорофит это		
Выберите один из 4 вариантов ответа:		
1)		диплоидная многоклеточная фаза в жизненном цикле растений и водорослей, развивающаяся из оплодотворённой яйцеклетки или зиготы и производящая споры
2)		гаплоидная многоклеточная фаза в жизненном цикле растений и водорослей, развивающаяся из оплодотворённой яйцеклетки или зиготы и производящая споры
3)		диплоидная многоклеточная фаза в жизненном цикле животных, развивающаяся из оплодотворённой яйцеклетки или зиготы и производящая споры

4)	гаплоидная многоклеточная фаза в жизненном цикле животных, развивающаяся из оплодотворённой яйцеклетки или зиготы и производящая споры
----	--

Задание №43

гамета это

Выберите один из 4 вариантов ответа:

1)	зооспоры
2)	соматические клетки
3)	споры
4)	половые клетки, — репродуктивные клетки, имеющие гаплоидный (одинарный) набор хромосом и участвующие, в частности, в половом размножении.

Задание №44

соматическая клетка это

Выберите один из 5 вариантов ответа:

1)	составляющие тело многоклеточных организмов и принимающие участия в половом размножении.
2)	клетки, принимающие участие в половом размножении.
3)	составляющие тело многоклеточных организмов и не принимающие участия в половом размножении.
4)	споры
5)	гаметы

Задание №45

Архегония —

Выберите один из 4 вариантов ответа:

1)	женский орган полового размножения у высших споровых и голосеменных растений, многоклеточный орган полового размножения гаметофитов;
2)	мужской орган полового размножения у высших споровых и голосеменных растений, многоклеточный орган полового размножения гаметофитов;
3)	женская клетка полового размножения у высших споровых и голосеменных растений, многоклеточный орган полового размножения гаметофитов;
4)	женский орган полового размножения у низших животных;

Задание №46

Антеридий это

Выберите один из 4 вариантов ответа:

1)		женский половой орган у водорослей и высших споровых растений
2)		мужской половой орган у водорослей и высших споровых растений
3)		мужская половая клетка у водорослей и высших споровых растений
4)		мужская половая железа у низших животных

Задание №47

размножение водорослей

Выберите один из 4 вариантов ответа:

1)		зависит от наличия влаги
2)		не зависит от наличия влаги
3)		зависит от солнечного света
4)		зависит от глубины

Задание №48

размножение мхов и папоротников

Выберите один из 4 вариантов ответа:

1)		зависит от скорости ветра
2)		не зависит от наличия влаги
3)		зависит от наличия влаги
4)		зависит от интенсивности солнечного света

Задание №49

какой плод имеет кукушкин лен

Выберите один из 4 вариантов ответа:

1)		не имеет плодов
2)		коробочку
3)		спорангий
4)		боб

Задание №50

какой плод имеет папоротник орляк

Выберите один из 4 вариантов ответа:

1)		коробочку на ножке
2)		спорангий
3)		спора
4)		не имеет плодов

Задание №51

какое семя имеет кукушкин лен

Выберите один из 4 вариантов ответа:

1)	спора
2)	коробочка на ножке
3)	не имеет семени
4)	вайя

Задание №52

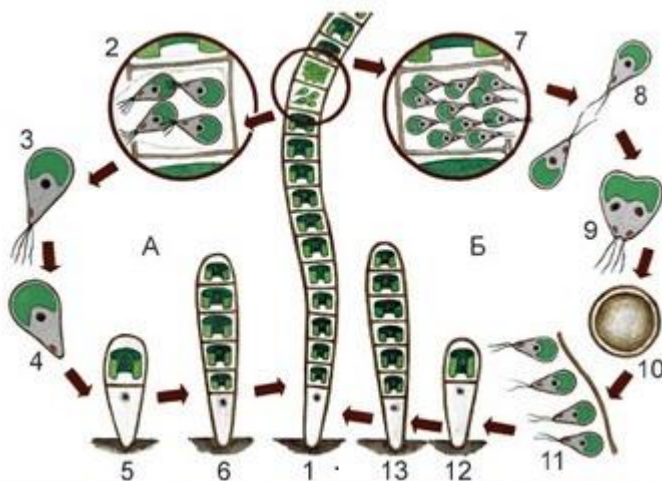
какое семя имеет папоротник

Выберите один из 4 вариантов ответа:

1)	не имеет семени
2)	вайя
3)	спора
4)	спорангий

Задание №53

цикл развития какого организма изображен на рисунке

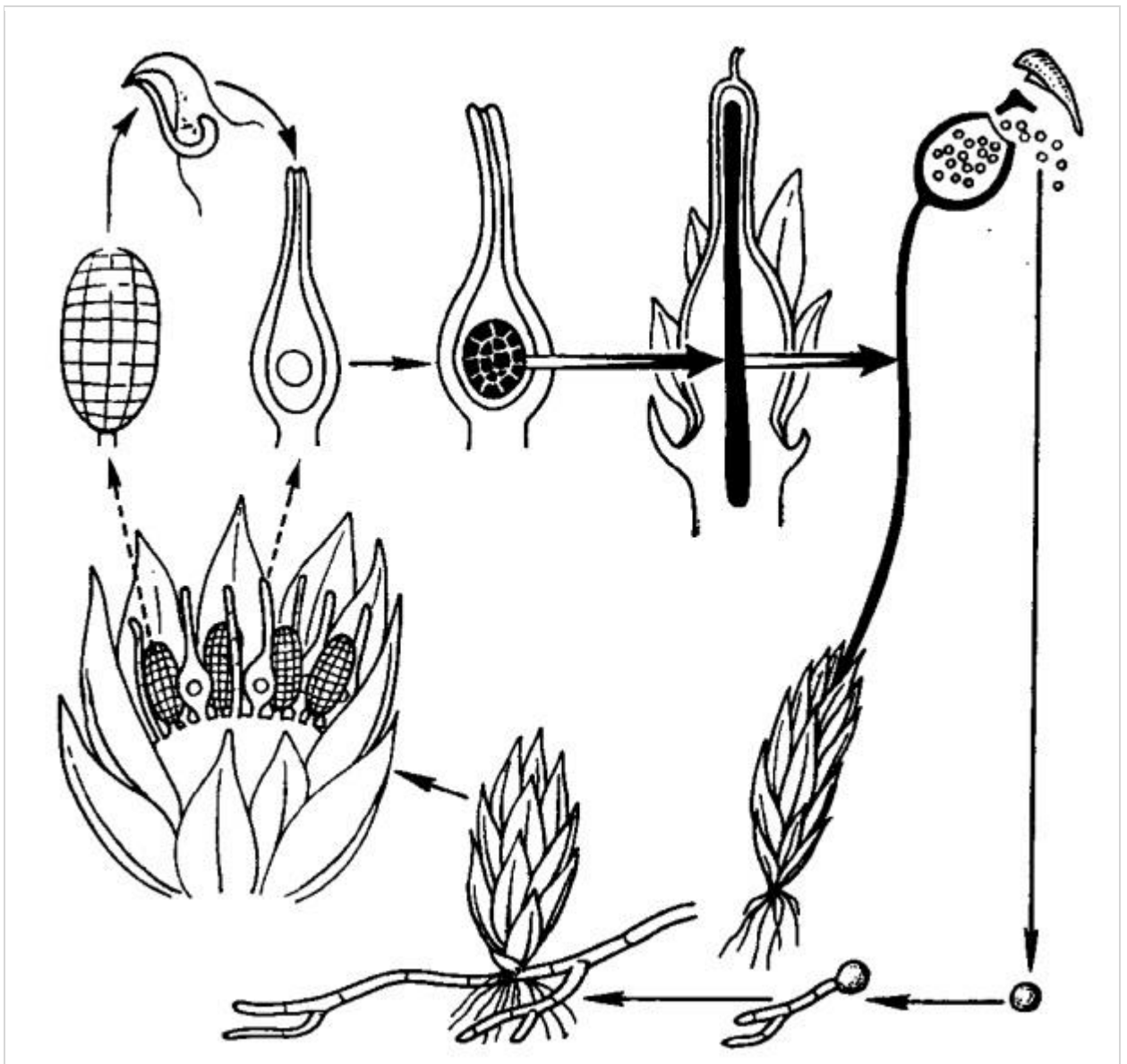


Выберите один из 4 вариантов ответа:

1)	одноклеточной водоросли
2)	улотрикса
3)	мха кукушкин лен
4)	папоротника

Задание №54

цикл развития какого организма изображен на рисунке

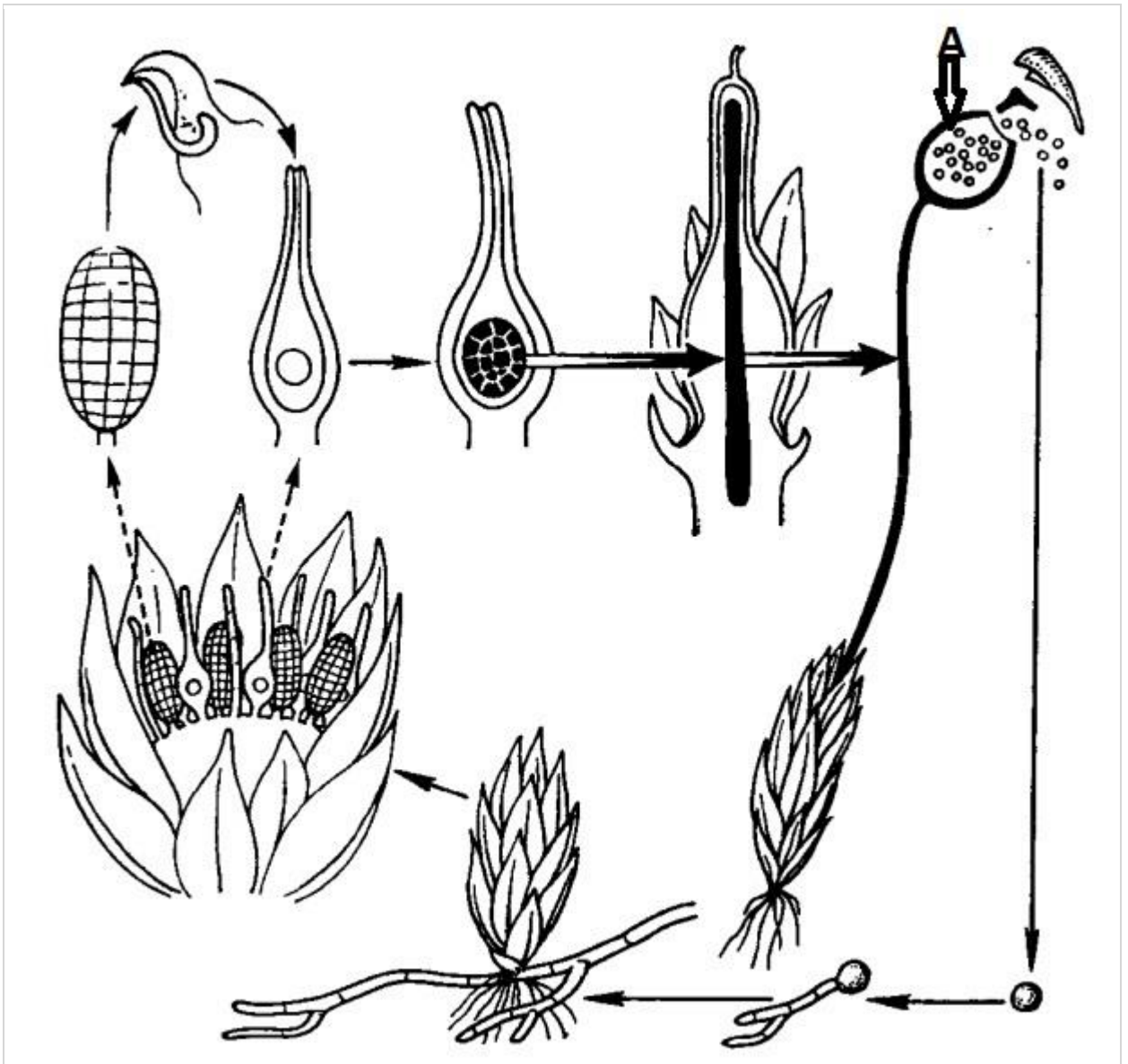


Выберите один из 4 вариантов ответа:

1)		мха
2)		папоротника
3)		сосны
4)		березы

Задание №55

На предложенной схеме под буквой А изображен

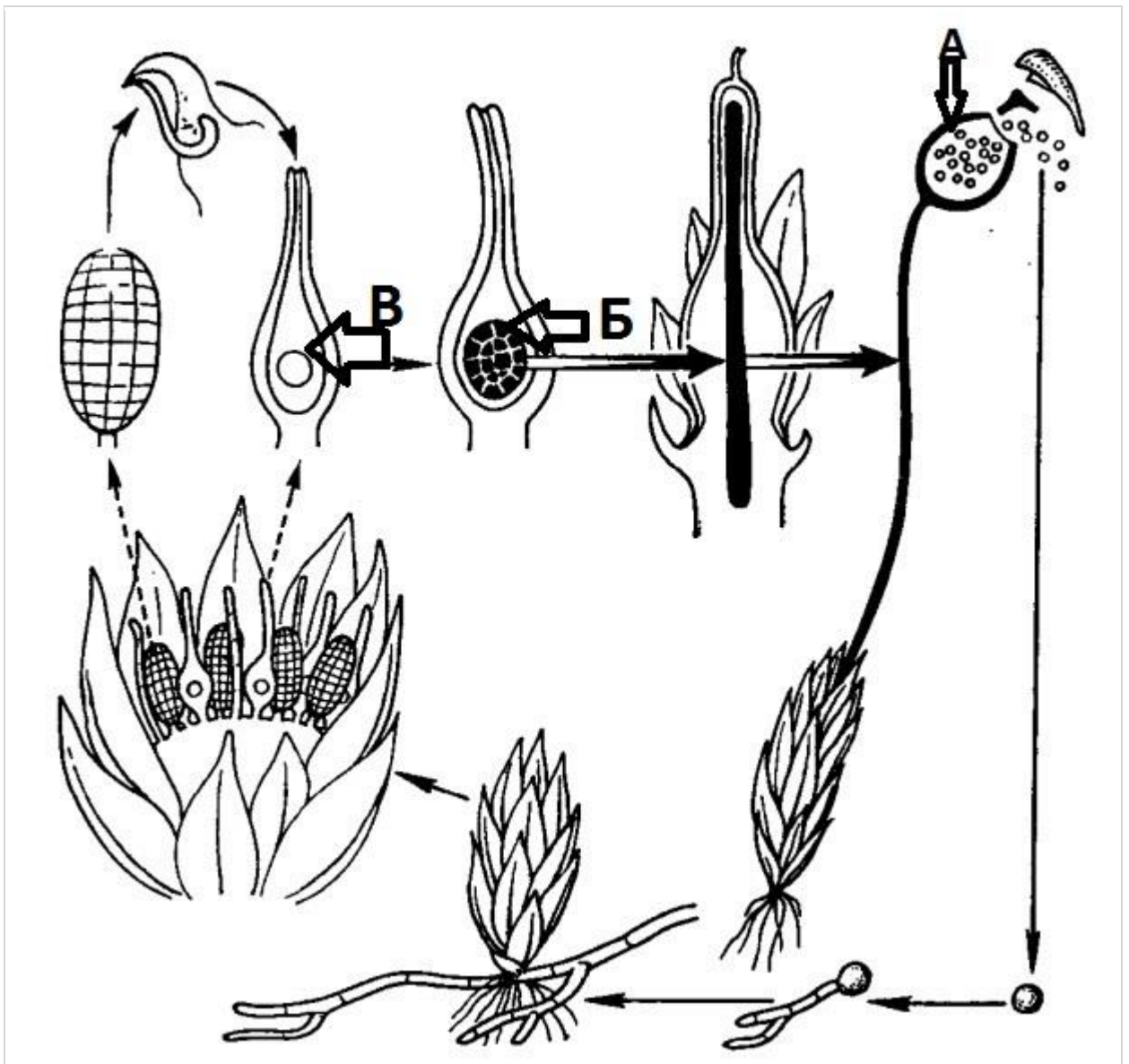


Выберите один из 4 вариантов ответа:

1)	гаметофит
2)	спорофит
3)	спора
4)	семена

Задание №56

На предложенной схеме под буквой Б изображен

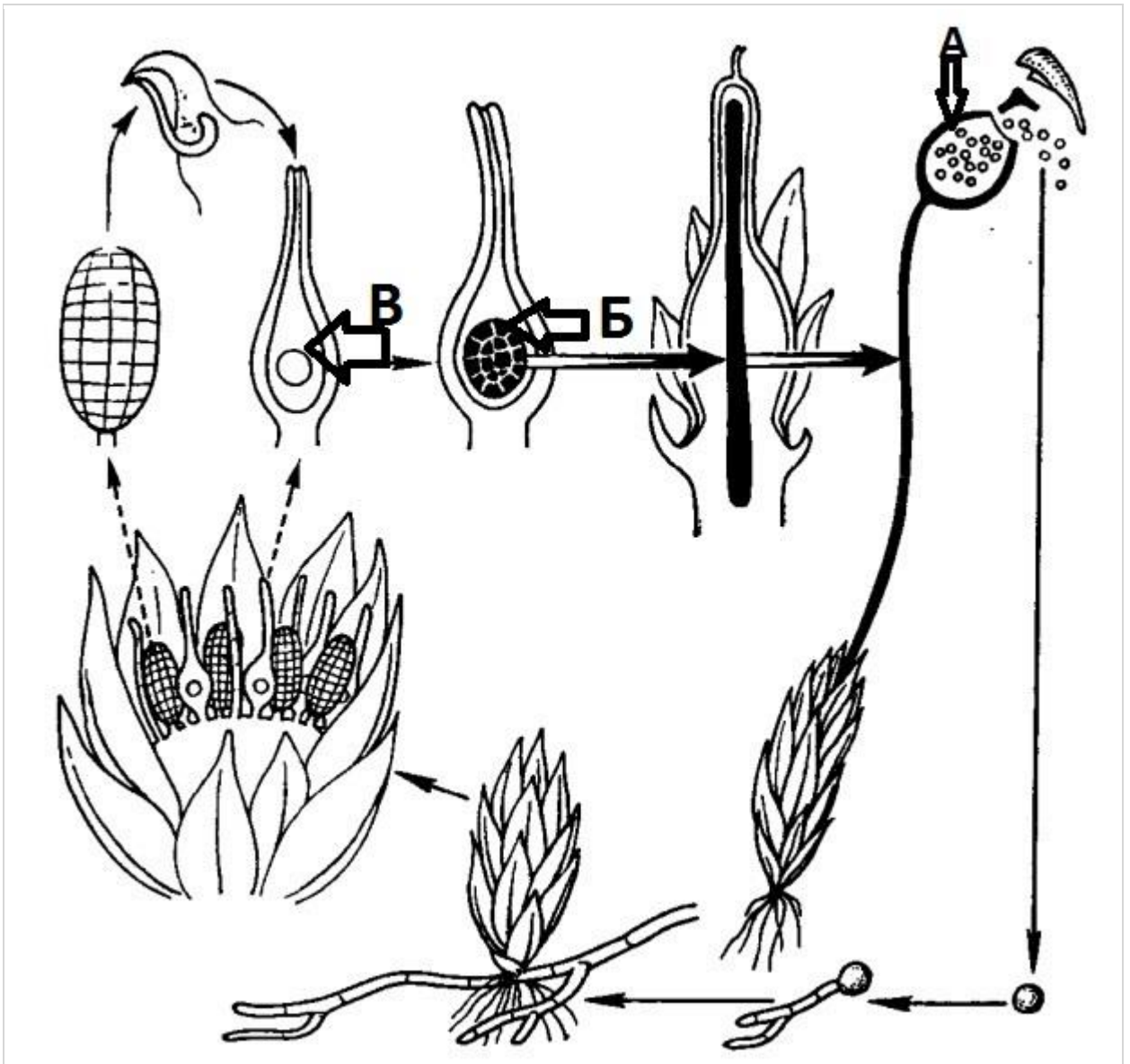


Выберите один из 4 вариантов ответа:

1)	зигота
2)	заросток
3)	яйцеклетка
4)	спора

Задание №57

На предложенной схеме под буквой В изображен

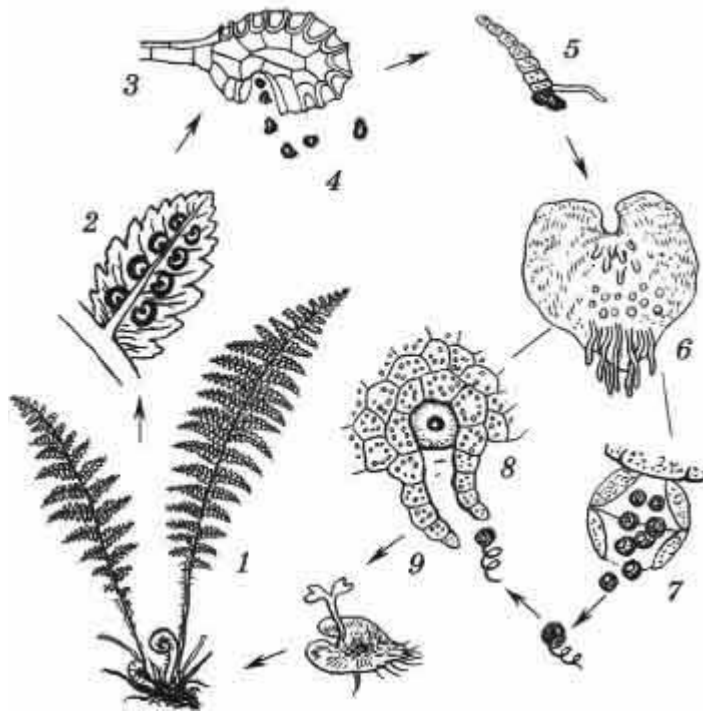


Выберите один из 4 вариантов ответа:

1)		зооспора
2)		спора
3)		зигота
4)		яйцеклетка

Задание №58

На предложенной схеме изображен

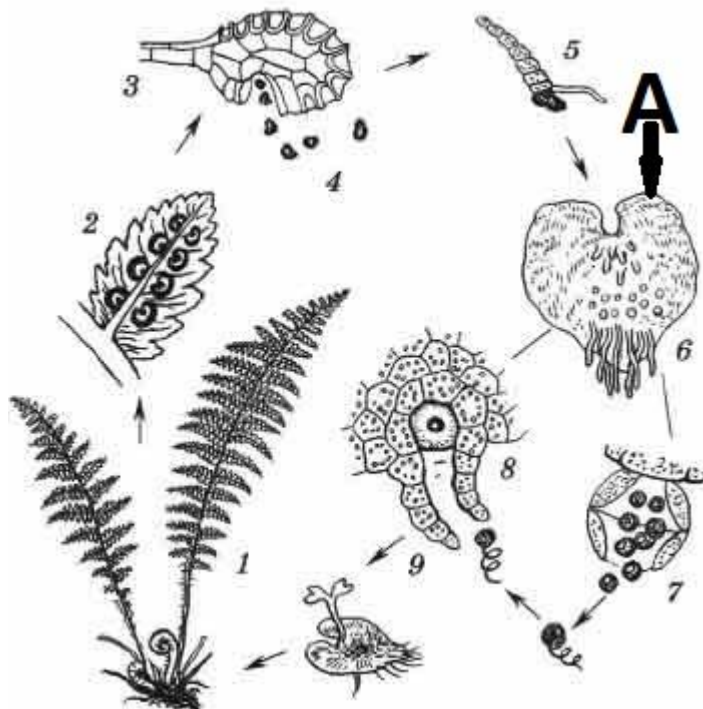


Выберите один из 4 вариантов ответа:

1)	цикл развития мха
2)	цикл развития папоротника
3)	цикл развития улотрикса
4)	цикл развития хвоща полевого

Задание №59

На предложенной схеме под буквой А изображен



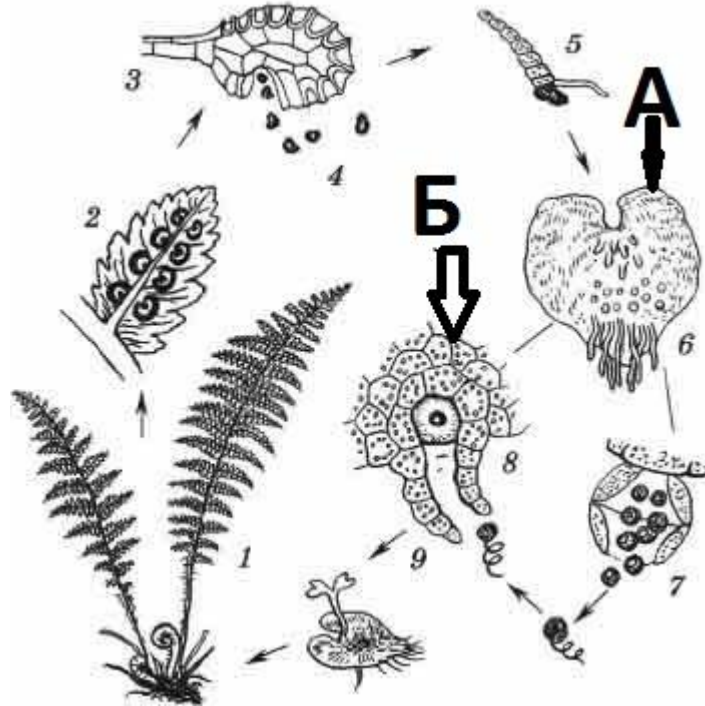
Выберите один из 5 вариантов ответа:

1)	спорангий
----	-----------

2)		спора
3)		заросток
4)		архегоний
5)		антеридий

Задание №60

На предложенной схеме под буквой Б изображен

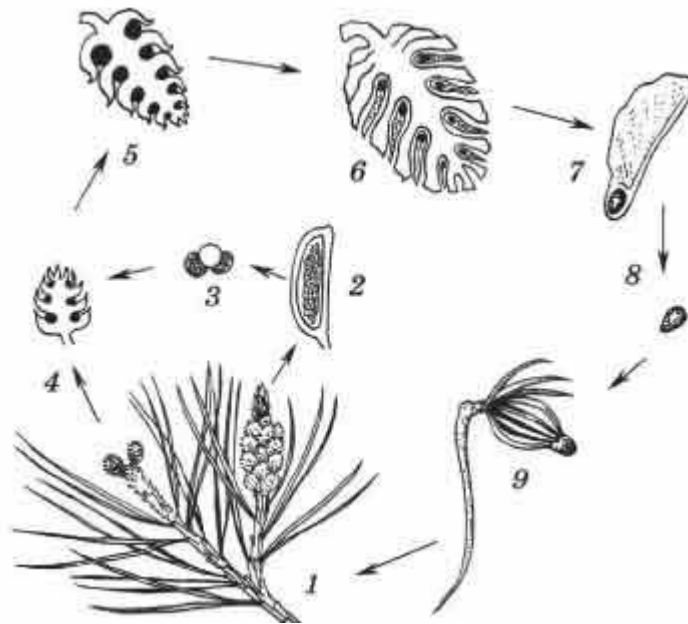


Выберите один из 5 вариантов ответа:

1)		зооспора
2)		спора
3)		заросток
4)		антеридия
5)		архегония

Задание №61

На предложенной схеме изображен цикл развития

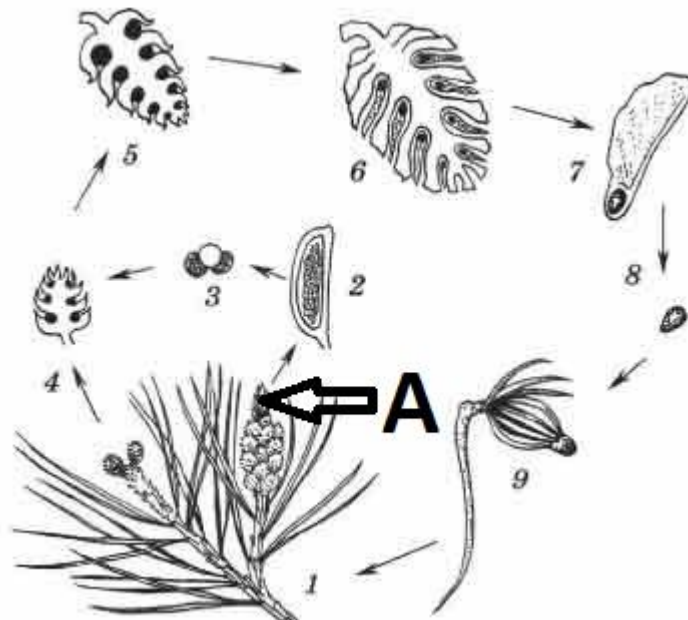


Выберите один из 4 вариантов ответа:

1)		МХОВ
2)		ГОЛОСЕМЕННЫХ
3)		ПАПОРОТНИКОВ
4)		ПОКРЫТОСЕМЕННЫХ

Задание №62

На предложенной схеме под буквой А изображен

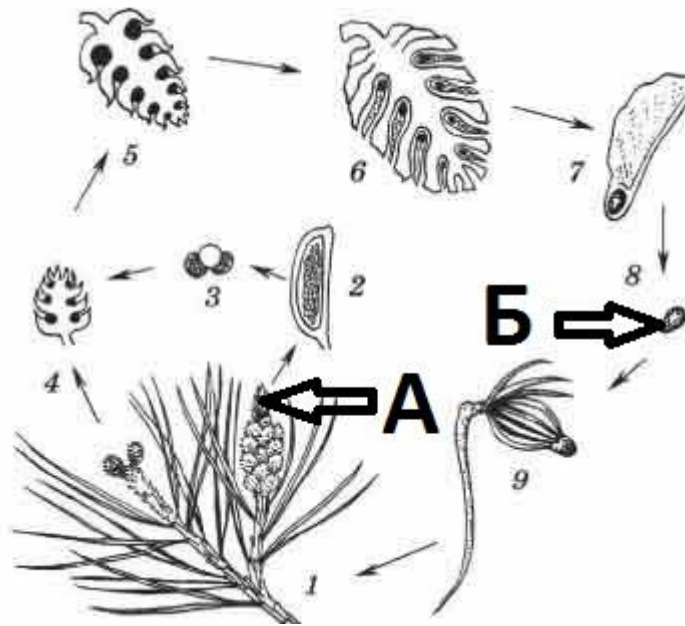


Выберите один из 4 вариантов ответа:

1)		женская шишка
2)		мужская шишка
3)		спорофит
4)		семена

Задание №63

На предложенной схеме под буквой Б изображено



Выберите один из 4 вариантов ответа:

1)	спора
2)	семя
3)	спорангий
4)	гаметофит

Задание №64

Катаболизм это

Выберите несколько из 4 вариантов ответа:

1)	реакции соединения
2)	реакции разложения
3)	реакции получения органических веществ из неорганических
4)	реакции фотосинтеза

Задание №65

Для процессов катаболизма характерны

Выберите несколько из 6 вариантов ответа:

1)	реакции разложения органических веществ до неорганических
2)	реакции соединения органических веществ в полимолекулы
3)	реакции идущие с выделением энергии
4)	реакции идущие с поглощением энергии
5)	реакции, идущие с участием ферментов и кислорода
6)	ассимиляция веществ

Задание №66

Для процессов анаболизма характерны

Выберите несколько из 6 вариантов ответа:

1)	реакции разложения органических веществ до неорганических
2)	реакции соединения органических веществ в полимолекулы
3)	реакции идущие с выделением энергии
4)	реакции идущие с поглощением энергии
5)	реакции, идущие с участием ферментов
6)	диссимиляция

Задание №67

рост и развитие это признак живых организмов, связанный с

Выберите один из 6 вариантов ответа:

1)	изменением количественных и качественных показателей организма
2)	постоянством количественных и качественных показателей организма
3)	изменением количественных и постоянством качественных показателей организма
4)	постоянством количественных и изменением качественных показателей организма
5)	изменением качественных показателей организма
6)	изменением количественных показателей организма

Задание №68

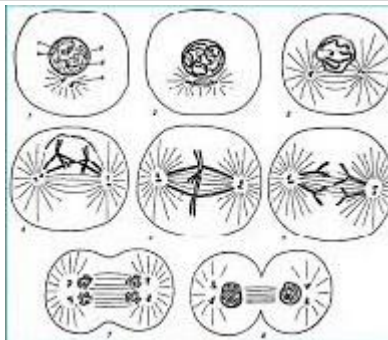
Митоз это

Выберите несколько из 6 вариантов ответа:

1)	непрямое деление клетки
2)	деление, характерное для соматических клеток
3)	прямое деление клетки
4)	подготовка клетки к делению
5)	сохранение генетической информации при каждом делении
6)	изменение генетической информации при каждом делении

Задание №69

На предложенной схеме показан процесс

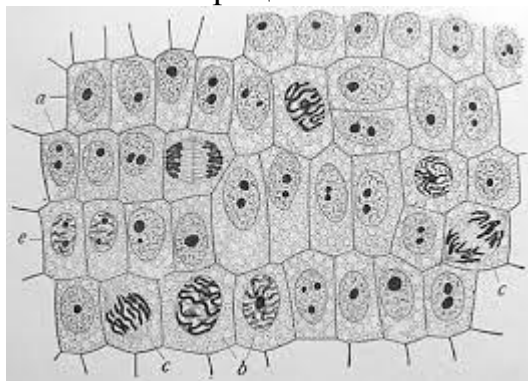


Выберите один из 4 вариантов ответа:

1)	митотического деления клетки
2)	прямого деления клетки
3)	интерфазы
4)	мейоза

Задание №70

На предложенной схеме показан процесс



Выберите один из 4 вариантов ответа:

1)	деление соматических клеток
2)	образование половых клеток
3)	разрушение половых клеток
4)	разрушение соматических клеток

Задание №71

На предложенной схеме показан процесс Митоза, под какими буквами указана Профаза?

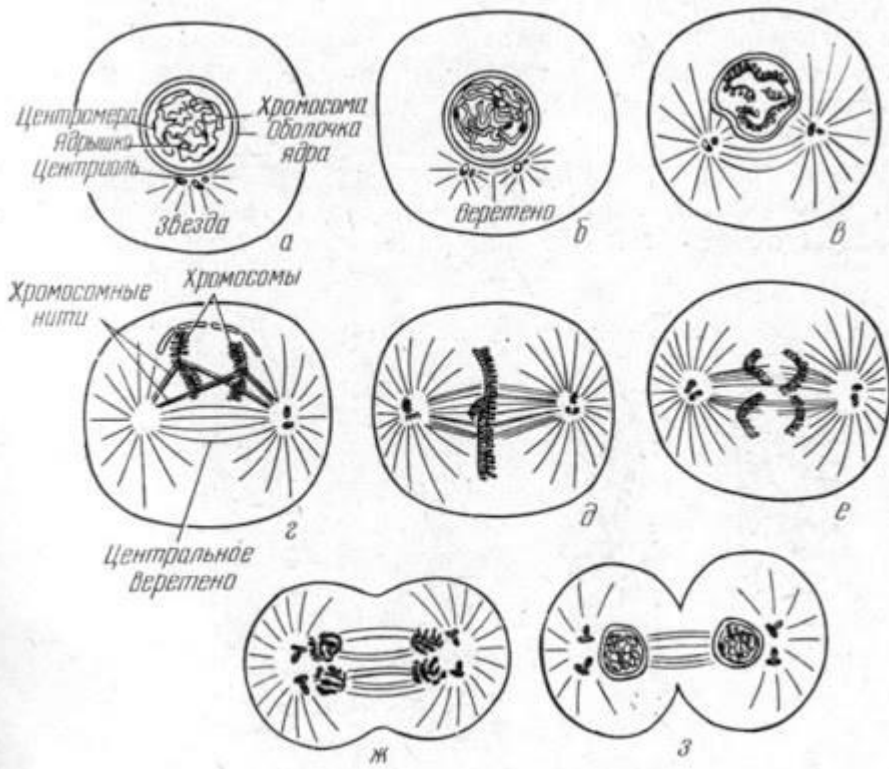


Рис. 2. Схема митотического деления клетки (по Мазия):

Выберите один из 5 вариантов ответа:

1)		в,г
2)		а,б
3)		б,в
4)		в,г
5)		г,д

Задание №72

На предложенной схеме показан процесс Митоза, под какой буквой указана Анафаза?

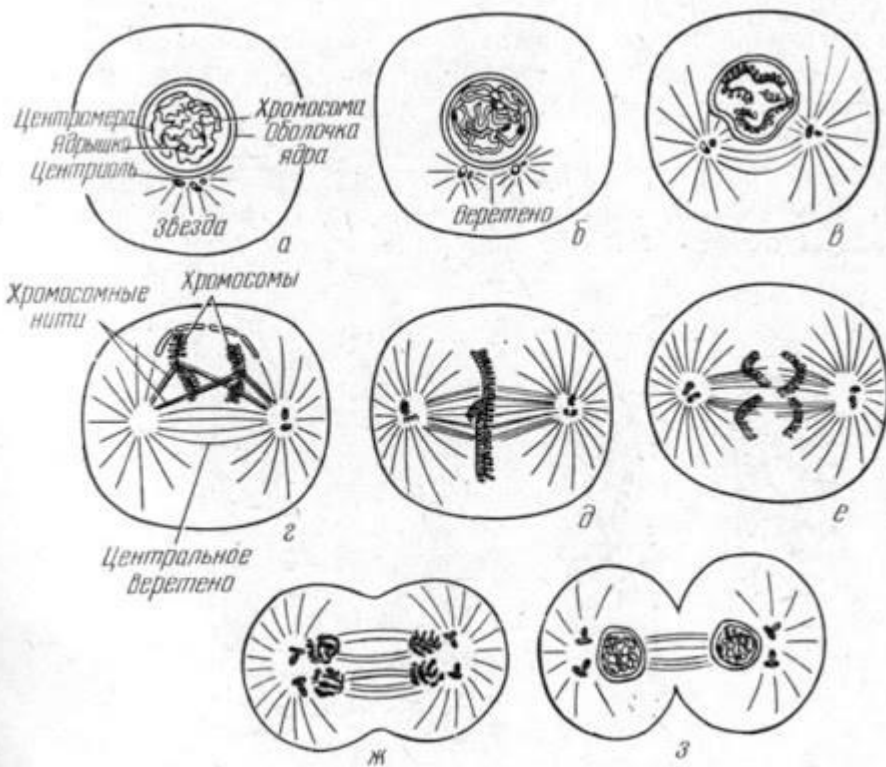


Рис. 2. Схема митотического деления клетки (по Мазия):

Выберите один из 8 вариантов ответа:

1)		а
2)		б
3)		в
4)		г
5)		д
6)		е
7)		ж
8)		з

Задание №73

На предложенной схеме показан процесс Митоза, под какими буквами указана Телофаза?

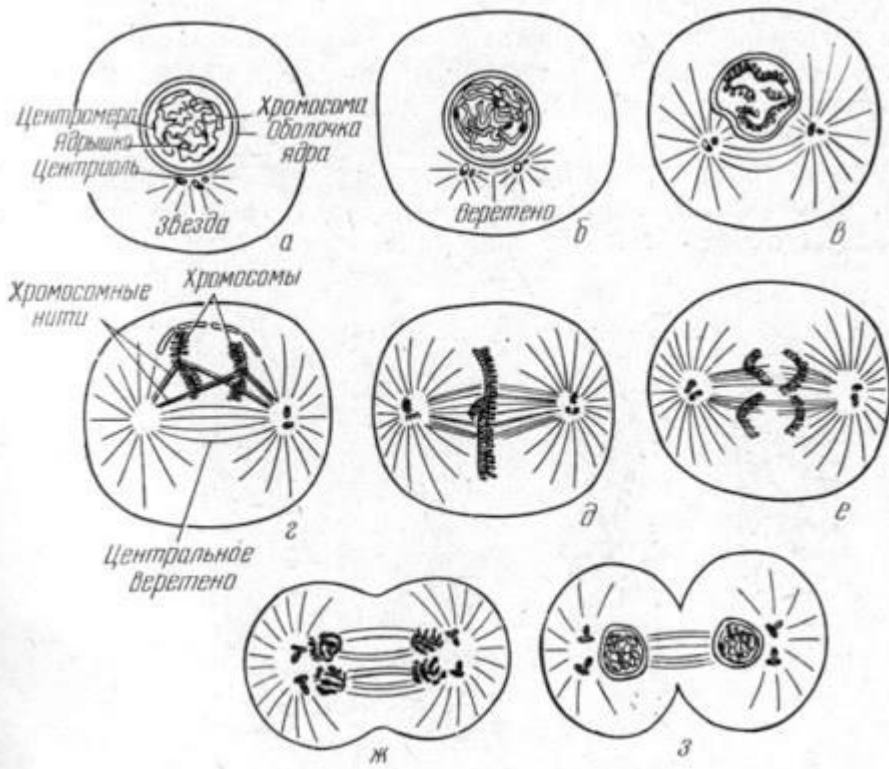


Рис. 2. Схема митотического деления клетки (по Мазия):

Выберите один из 5 вариантов ответа:

1)		а,б
2)		ж,з
3)		г,д
4)		б,в
5)		е,ж

Задание №74

На предложенной схеме показан процесс Митоза, под какой буквой указана Метафаза?

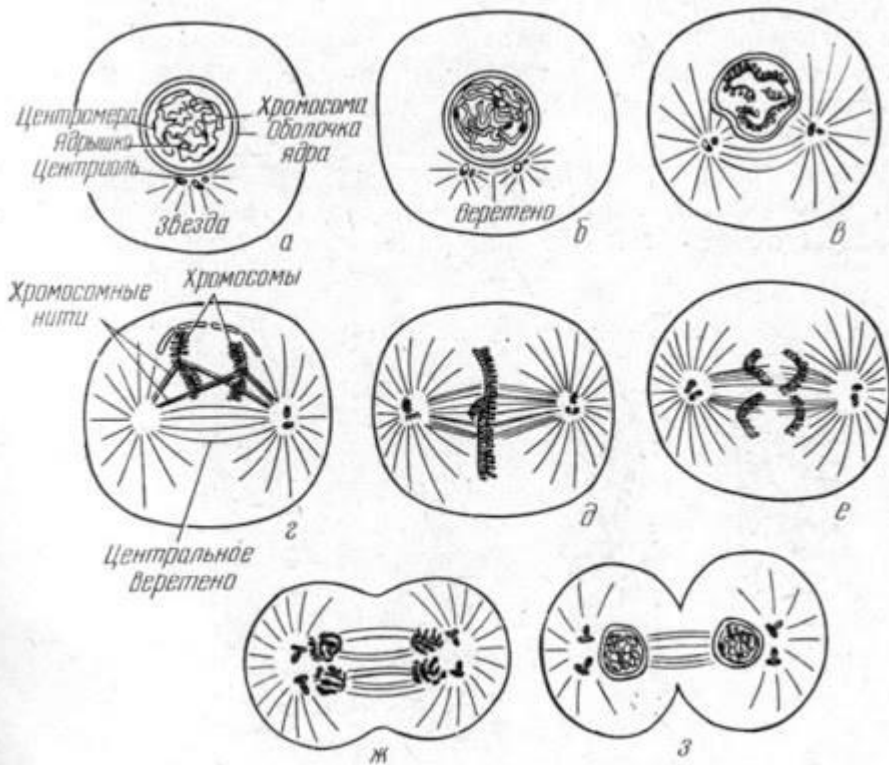


Рис. 2. Схема митотического деления клетки (по Мазия):

Выберите один из 8 вариантов ответа:

1)	а
2)	б
3)	в
4)	г
5)	д
6)	е
7)	ж
8)	з

Задание №75

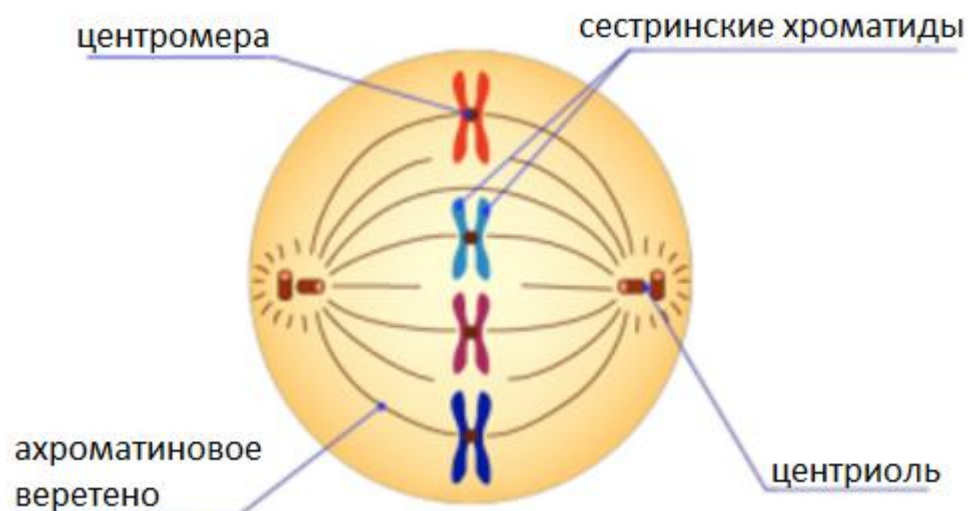
В основе увеличение числа клеток в организме, одного из механизмов роста лежит процесс

Выберите один из 4 вариантов ответа:

1)	непрямого деления клеток
2)	распада клеток
3)	мейоза
4)	увеличение числа прокариот

Задание №76

На предложенной схеме представлена одна из фаз Митоза, определите название этой фазы и процессы, которые происходят в клетке

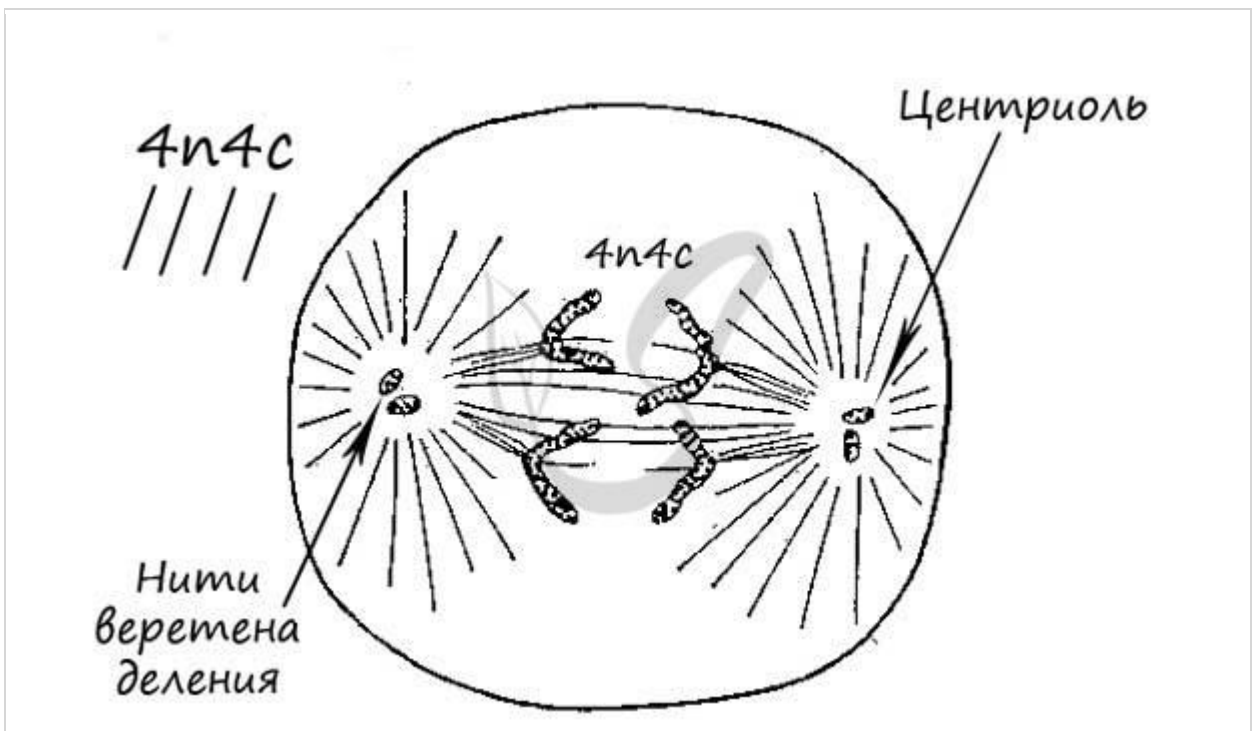


Выберите несколько из 5 вариантов ответа:

1)	метафаза, хромосомы, состоящие из двух сестринских хроматид соединенных центромерой, выстаиваются у экватора клетки
2)	анафаза, хромосомы, состоящие из двух сестринских хроматид, соединенных центромерой, выстаиваются у экватора клетки, к ним прикрепляются нити веретена деления
3)	профаза, хромосомы, состоящие из двух сестринских хроматид, соединенных центромерой, выстаиваются у экватора клетки, к ним прикрепляются нити веретена деления
4)	интерфаза, хромосомы, состоящие из двух сестринских хроматид соединенных центромерой, выстаиваются у экватора клетки, к ним прикрепляются нити веретена деления
5)	метафаза, хромосомы выстаиваются у экватора клетки, к ним прикрепляются нити веретена деления

Задание №77

На предложенной схеме представлена одна из фаз Митоза, определите название этой фазы и процессы, которые происходят в клетке



Выберите несколько из 5 вариантов ответа:

1)	Телофаза. Хромосомы, состоящие из двух хроматид, распадаются на отдельные хроматиды. Нити веретена деления тянут хроматиды (синоним - дочерние хромосомы) к полюсам клетки.
2)	Анафаза. Хромосомы, состоящие из двух хроматид, распадаются на отдельные хроматиды.
3)	Анафаза. Нити веретена деления тянут хроматиды (синоним - дочерние хромосомы) к полюсам клетки.
4)	Профаза. Хромосомы, состоящие из двух хроматид, распадаются на отдельные хроматиды. Нити веретена деления тянут хроматиды (синоним - дочерние хромосомы) к полюсам клетки.
5)	Интерфаза. Хромосомы, состоящие из двух хроматид, распадаются на отдельные хроматиды. Нити веретена деления тянут хроматиды (синоним - дочерние хромосомы) к полюсам клетки.

Задание №78

Мейоз это

Выберите один из 4 вариантов ответа:

1)	редукционное деление — деление ядра эукариотической клетки с сохранением постоянного числа хромосом
2)	редукционное деление — деление ядра эукариотической клетки с увеличением числа хромосом в два раза

3)	редукционное деление — деление ядра эукариотической клетки с уменьшением числа хромосом в два раза
4)	индукционное деление — деление ядра эукариотической клетки

Задание №79

Половые клетки образуются в результате процесса

Выберите один из 4 вариантов ответа:

1)	митоза
2)	мейоза
3)	репликации
4)	денатурации

Задание №80

Для процесса фотосинтеза характерно

Выберите несколько из 6 вариантов ответа:

1)	реакции анаболизма, идущие с поглощением энергии
2)	реакции анаболизма идущие с выделением энергии
3)	реакции анаболизма, идущие с поглощением энергии, образованием органических веществ
4)	реакции анаболизма, идущие с поглощением энергии, образованием неорганических веществ
5)	реакции анаболизма, идущие с поглощением энергии, образованием органических веществ и неорганического вещества -кислорода
6)	реакции анаболизма, идущие с выделением большого количества энергии, образованием неорганических веществ и воды

Задание №81

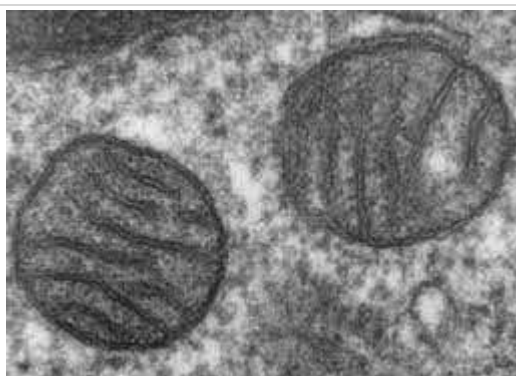
Для процесса энергетического обмена характерны

Выберите несколько из 5 вариантов ответа:

1)	реакции катаболизма
2)	три этапа: подготовительный, гликолиз и окислительное фосфорилирование
3)	реакции анаболизма
4)	химические реакции происходят в цитоплазме и рибосомах
5)	химические реакции происходят в цитоплазме и митохондриях

Задание №82

На рисунке представлен органоид, в котором происходят процесс

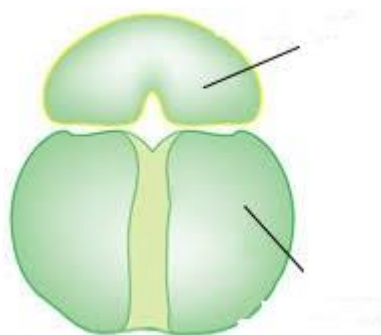


Выберите один из 5 вариантов ответа:

1)	окислительное фосфорилирование
2)	синтез углеводов
3)	образование белков
4)	образование нуклеотидов
5)	образование кислорода

Задание №83

На рисунке представлен органоид, в котором происходит процесс

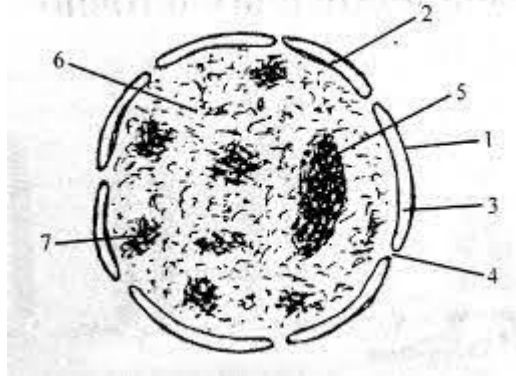


Выберите один из 5 вариантов ответа:

1)	процесс транскрипции
2)	синтез белка
3)	синтез углеводов
4)	распад пировиноградной кислоты
5)	процессинг

Задание №84

На рисунке представлен органоид, в котором происходит процесс

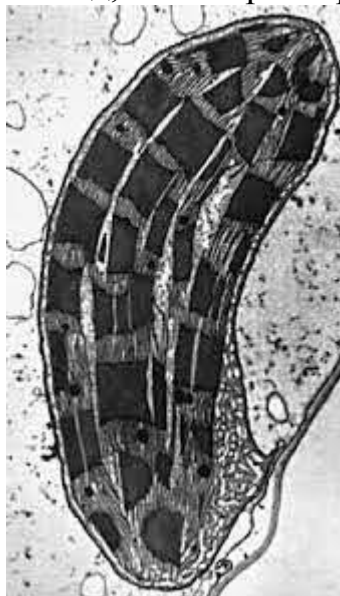


Выберите один из 5 вариантов ответа:

1)	транскрипции
2)	трансляции
3)	процессинг
4)	распад углеводов
5)	синтез углеводов

Задание №85

На рисунке представлен органоид, на котором происходит процесс

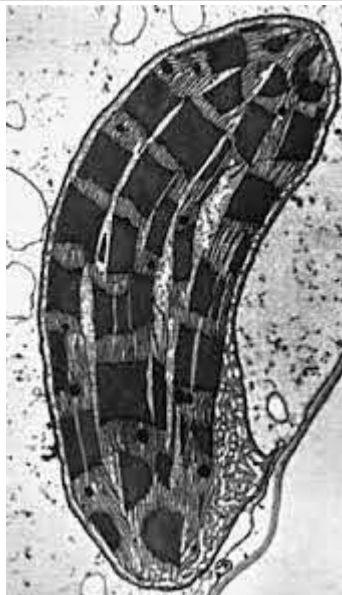


Выберите один из 5 вариантов ответа:

1)	синтеза белка
2)	распада углеводов
3)	фотосинтеза
4)	транскрипции
5)	трансляции

Задание №86

На рисунке представлен органоид, входящий в структуру клеток

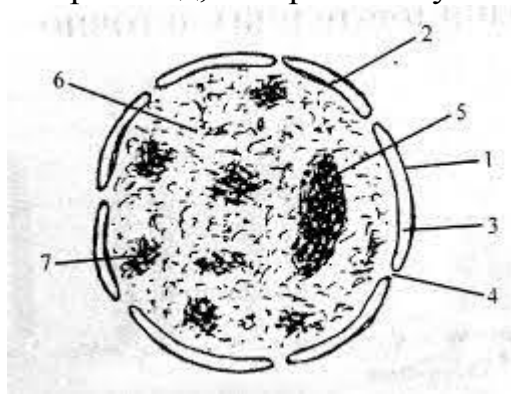


Выберите один из 4 вариантов ответа:

1)	растений
2)	грибов
3)	животных
4)	вирусов

Задание №87

На рисунке представлен органоид, которого нет у

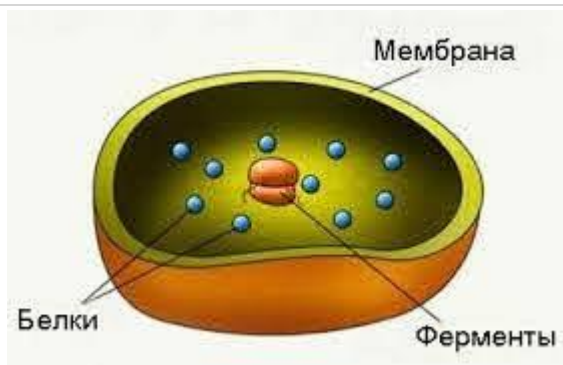


Выберите один из 4 вариантов ответа:

1)	прокариотических клетках
2)	клетках эукариот
3)	одноклеточных грибов
4)	одноклеточных водорослей

Задание №88

Органоид представленный на рисунке участвует



Выберите один из 5 вариантов ответа:

1)	в процессах внутриклеточного пищеварения
2)	процессах окислительного фосфорилирования
3)	в процессах синтеза
4)	в процессах трансляции
5)	в процессах транскрипции

Задание №89

Процессы фотосинтеза характерны только для

Выберите один из 5 вариантов ответа:

1)	автотрофных организмов
2)	гетеротрофных организмов
3)	прокариотических организмов
4)	вирусов
5)	грибов