

**Тест: "9кл. П2 итоговый тест с учетом подготовки к ОГЭ".**

**Задание №1**

В процессе пищеварения белки расщепляются до

Выберите один из 5 вариантов ответа:

1)		простых сахаров
2)		глицерина и жирных кислот
3)		аминокислот
4)		воды и углекислого газа
5)		углерода, водорода, кислорода и азота

**Задание №2**

Железо входит в состав

Выберите один из 5 вариантов ответа:

1)		гемоглобина
2)		глицерина
3)		эмали зубов
4)		витамина В12
5)		гормона щитовидной железы

**Задание №3**

При расщеплении 1г углеводов выделяется ...энергии

Выберите один из 5 вариантов ответа:

1)		17,6 кДж
2)		17.6 ккал
3)		38,9кДж
4)		38,9 ккал
5)		176 кДж

**Задание №4**

Водорастворимыми витаминами являются

Выберите один из 5 вариантов ответа:

1)		ADK
2)		BCPP
3)		BCK
4)		EKPP
5)		DPPF

**Задание №5**

Гликоген накапливается в

Выберите один из 5 вариантов ответа:		
1)		мышцах и печени
2)		печени и поджелудочной железе
3)		поджелудочной железе и подкожной клетчатке
4)		подкожной клетчатке и мышцах
5)		в желудке и кишечнике

Задание №6		
Конечным продуктом распада углевода является		
Выберите один из 5 вариантов ответа:		
1)		вода
2)		вода и углекислый газ
3)		аминокислоты
4)		простые сахара
5)		глицерин и жирные кислоты

Задание №7		
Важная функция йода заключается в том, что он входит в состав		
Выберите один из 5 вариантов ответа:		
1)		гемоглобина
2)		эмали зубов
3)		витамина В12
4)		гормона щитовидной железы- тироксина
5)		костей

Задание №8		
Гликолиз это		
Выберите один из 5 вариантов ответа:		
1)		процесс восстановления углерода
2)		процесс распада углеводов , в цитоплазме до ПВК и 2 молекул АТФ
3)		процесс синтеза углеводов
4)		процесс синтеза белков
5)		процесс синтеза минеральных солей

Задание №9		
Фосфорилирование происходит в		
Выберите один из 5 вариантов ответа:		
1)		пластидах, на тилакоидах
2)		цитоплазме

3)		на кристах в митохондриях
4)		на складках внутренней мембраны митохондрий
5)		верно утверждение 2 и 3

#### Задание №10

К одномембранным органоидам клетки относится

Выберите один из 5 вариантов ответа:

1)		ядро, митохондрии, пластиды
2)		ядро и пластиды
3)		вакуоль, аппарат Гольджи, эндоплазматическая сеть
4)		рибосома, клеточный центр
5)		пластиды, рибосомы

#### Задание №11

Лизосомы участвуют

Выберите один из 5 вариантов ответа:

1)		синтезе белка
2)		синтезе углеводов
3)		разложении продуктов распада
4)		во внутриклеточном пищеварении
5)		нет верного варианта ответа

#### Задание №12

Лейкопласты это

Выберите один из 5 вариантов ответа:

1)		двумембранные органоиды растительной клетки
2)		немембранные органоиды растительной клетки
3)		питательные вещества
4)		углеводы
5)		нет верного варианта ответа

#### Задание №13

В структуру клеточной мембраны входят

Выберите один из 5 вариантов ответа:

1)		только белки и углеводы
2)		только углеводы и жиры
3)		жиры, белки и углеводы
4)		только белки и жиры
5)		вода, углеводы

**Задание №14**

Клеточная мембрана, органоид который

Выберите один из 5 вариантов ответа:

1)		есть у всех клеток живых организмов
2)		есть только в клетках растений
3)		есть только в клетках животных
4)		есть клетках грибов
5)		есть у вирусов

**Задание №15**

Клеточная стенка, содержащая азотсодержащий полисахарид - хитин имеется

Выберите один из 4 вариантов ответа:

1)		в клетках всех растений
2)		в клетках всех животных
3)		в клетках грибов
4)		у вирусов

**Задание №16**

Клеточная стенка содержащая целлюлозу имеется

Выберите один из 4 вариантов ответа:

1)		в клетках грибов
2)		в клетках растений
3)		в клетках соединительной ткани
4)		в клетках животных

**Задание №17**

Фотосинтез это ...

Выберите один из 4 вариантов ответа:

1)		Процесс распада углеводов и жиров
2)		Процесс синтеза углеводов (органических веществ) из неорганических
3)		Процесс синтеза белков
4)		Процесс распада белков

**Задание №18**

Фотосинтез, процесс состоящий из

Выберите один из 4 вариантов ответа:

1)		световой и темновой фазы
2)		только из световой фазы

3)		только из темновой фазы
4)		идет в одну фазы

#### Задание №19

При окислении 1 г. жира выделяется ... энергии

Выберите один из 4 вариантов ответа:

1)		17,6 кДж
2)		17,6 ккал
3)		38,9 кДж
4)		38.9 ккал

#### Задание №20

К двумембранным органоидам клетки относят

Укажите истинность или ложность вариантов ответа:

1)		центральную вакуоль, ядро и пластиды
2)		центральную вакуоль, клеточную стенку, пластиды
3)		ядро, пластиды, митохондрии
4)		Ядро, рибосомы, лизосомы

#### Задание №21

белки в клетке выполняют следующие функции...

Выберите один из 4 вариантов ответа:

1)		являются средой для течения химических реакций
2)		являются растворителями
3)		каталитическую, ферментативную, строительную
4)		являются участниками поддержания осмотического давления

#### Задание №22

К немембранным органоидам клетки относятся

Укажите истинность или ложность вариантов ответа:

1)		ядро, пластиды, митохондрии
2)		рибосомы, лизосомы, пероксисомы
3)		вакуоль, клеточная мембрана, пластиды
4)		клеточный центр, рибосомы, микротрубочки и микрофиламенты

#### Задание №23

При окислении 1 г. белка выделяется ... энергии

Выберите один из 4 вариантов ответа:

1)		17,6 кДж
2)		17,6 ккал

3)		38,9 кДж
4)		38,9 ккал

#### Задание №24

К неорганическим веществам клетки относятся..

Укажите истинность или ложность вариантов ответа:

1)		вода и минеральные соли
2)		вода и растворенные в ней белки, минеральные соли
3)		минеральные соли и раствор углеводов
4)		раствор поваренной соли, белков, жиров и углеводов

#### Задание №25

Функция воды в клетке ...

Укажите истинность или ложность вариантов ответа:

1)		растворение веществ
2)		среда для течения внутриклеточных реакция
3)		транспорт всех веществ по клетке
4)		структурная

#### Задание №26

Биополимеры клетки...

Укажите истинность или ложность вариантов ответа:

1)		белки и углеводы
2)		белки, вода, жиры
3)		вода и жиры
4)		углеводы и вода

#### Задание №27

Мономерами белков служат ...

Укажите истинность или ложность вариантов ответа:

1)		углеводы и водород
2)		аминокислоты
3)		нуклеотиды
4)		ДНК и РНК

#### Задание №28

К питательным веществам клетки относятся...

Укажите истинность или ложность вариантов ответа:

1)		минеральные соли, вода и жиры
2)		минеральные соли, вода и углеводы

3)	минеральные соли, белки и углеводы
4)	минеральные соли и вода
5)	белки, жиры, углеводы

#### Задание №29

Вода в клетке выполняет следующие функции

Укажите истинность или ложность вариантов ответа:

1)	является средой для течения химических реакций, но сама не является реагентом
2)	является средой для течения химических реакций сама не является реагентом
3)	транспортирует по клетке вещества
4)	синтезирует белки и углеводы
5)	активирует ферменты

#### Задание №30

Минеральные вещества и соли в клетке выполняют следующие функции...

Укажите истинность или ложность вариантов ответа:

1)	поддерживают в клетке кислотно-щелочное равновесие
2)	активируют ферменты
3)	создают осмотическое давление
4)	участвуют в строительстве некоторых тканей

#### Задание №31

углеводы в клетке выполняют следующие функции...

Укажите истинность или ложность вариантов ответа:

1)	участвуют в гормональной регуляции организма
2)	являются средой для течения химических реакций
3)	являются веществами, которые создают белки
4)	энергетическая функция

#### Задание №32

Жиры в клетке...

Укажите истинность или ложность вариантов ответа:

1)	являются веществами- биополимерами
2)	органические вещества клетки, сложные эфиры высших карбоновых кислот и глицерина
3)	выполняют в клетке энергетическую и защитную функции
4)	являются средой для течения химических реакций

#### Задание №33

<b>Человек (животные) потребляют пищу для</b>		
Укажите истинность или ложность вариантов ответа:		
1)		того, чтобы попробовать вкусные продукты
2)		для получения энергии
3)		для удовлетворения вкусовых рецепторов
4)		для изучения новых свойств пищи

<b>Задание №34</b>		
Способность организмов передавать наследственную информацию объясняется таким их свойством, как...		
Выберите один из 5 вариантов ответа:		
1)		рост
2)		изменчивость
3)		самовоспроизведение
4)		развитие
5)		движение

<b>Задание №35</b>		
Животные, в отличие от растений, не способны к...		
Выберите один из 5 вариантов ответа:		
1)		дыханию
2)		движению
3)		фотосинтезу
4)		испарению воды
5)		бесполому размножению

<b>Задание №36</b>		
Общим признаком клеток всех существующих на Земле организмов является		
Выберите один из 5 вариантов ответа:		
1)		одинаковое количество хромосом
2)		обмен веществ и превращение энергии
3)		использование кислорода в дыхании
4)		наличие ядра
5)		наличие ДНК

<b>Задание №37</b>		
Изучите график зависимости скорости химической реакции в живом организме от температуры (по оси x отложена температура организма (в °С), а по оси y – относительная скорость химической реакции (в усл. ед.)).		





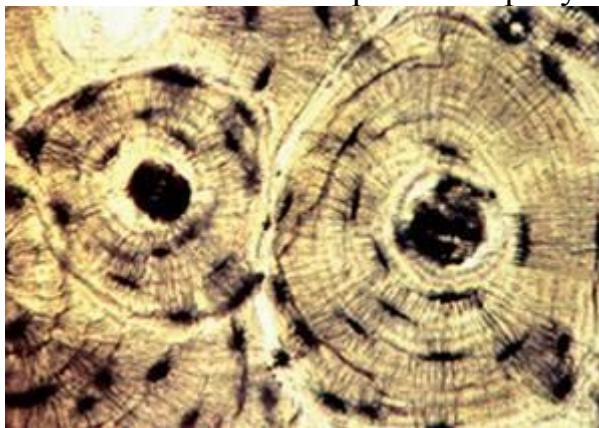
Какое из нижеприведённых описаний наиболее точно характеризует данную зависимость в указанном диапазоне температур? Скорость химической реакции в живом организме с повышением температуры

Выберите один из 5 вариантов ответа:

1)	на всем протяжении медленно растёт
2)	резко снижается, достигая своего минимального значения, после чего резко растёт
3)	растёт, достигая своего максимального значения, после чего начинает спускаться
4)	плавно колеблется около средних показателей
5)	не меняется

#### Задание №38

Какой тип ткани изображён на рисунке?



Выберите один из 5 вариантов ответа:

1)	соединительная
2)	мышечная

3)		нервная
4)		эпителиальная
5)		это схема не ткани

#### Задание №39

Какая ткань изображена на рисунке?

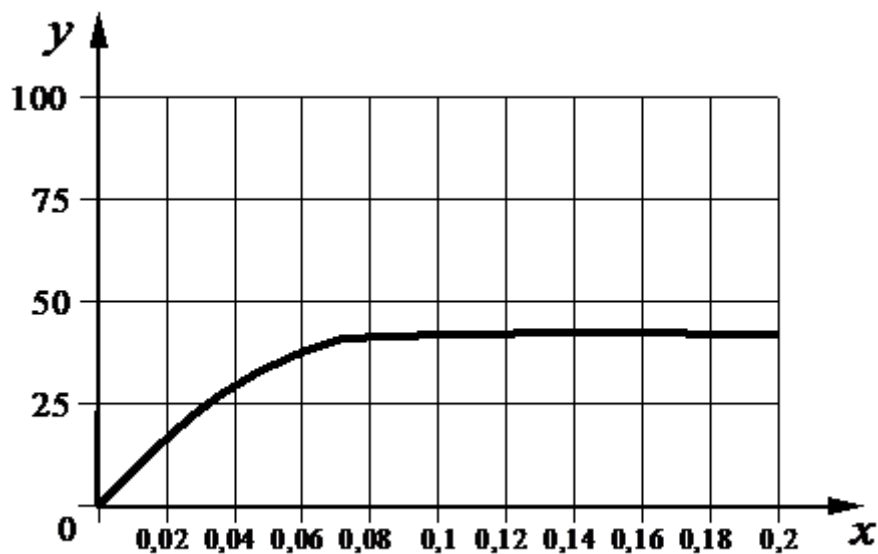


Выберите один из 5 вариантов ответа:

1)		мышечная
2)		нервная
3)		соединительная
4)		эпителиальная
5)		это схема не ткани

#### Задание №40

Изучите график зависимости относительной скорости фотосинтеза от концентрации углекислого газа (по оси x отложена концентрация углекислого газа (в %), а по оси y – относительная скорость фотосинтеза (в усл. ед.))



Какое из предложенных описаний наиболее точно отражает данную зависимость концентраций углекислого газа в интервале 0,01–0,06%? Скорость фотосинтеза в данном интервале

Выберите один из 5 вариантов ответа:

1)	растёт на протяжении всего графика
2)	остаётся неизменной
3)	резко возрастает в начале, а потом не изменяется
4)	уменьшается на протяжении всего графика
5)	изменяется скачками

#### Задание №41

Где синтезируются белки клетки?

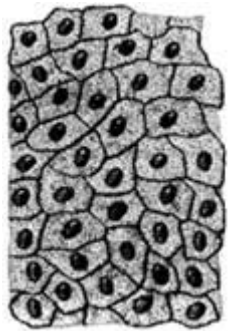
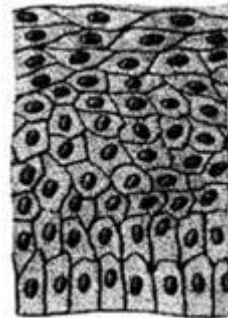
Выберите один из 5 вариантов ответа:

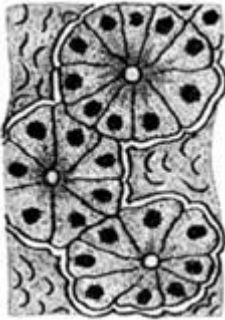
1)	на клеточных мембранах
2)	в ядре
3)	в лизосомах
4)	на рибосомах
5)	в цитоплазме

#### Задание №42

На рисунке под каким номером изображён реснитчатый эпителий?

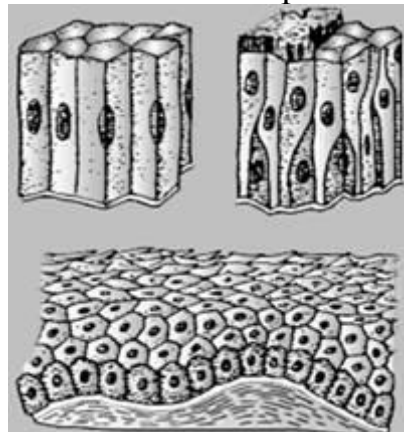
Выберите один из 4 вариантов ответа:

1)	
2)	

3)	
4)	

**Задание №43**

Какая ткань изображена на рисунке?



Выберите один из 4 вариантов ответа:

1)	эпителиальная
2)	соединительная
3)	нервная
4)	мышечная

**Задание №44**

Какая ткань выполняет в организме человека защитную и секреторную функции?

Выберите один из 4 вариантов ответа:

1)	поперечнополосатая мышечная
2)	гладкая мышечная
3)	эпителиальная
4)	соединительная

**Задание №45**

Какая из перечисленных систем органов обеспечивает согласованную регуляцию функций организма у слона?

Выберите один из 4 вариантов ответа:

1)	пищеварительная
2)	эндокринная
3)	эндокринная
4)	выделительная

**Задание №46**

Соединительную ткань от эпителиальной можно отличить по

Выберите один из 4 вариантов ответа:

1)	количеству ядер в клетках
2)	количеству межклеточного вещества
3)	размерам клеток
4)	поперечной исчерченности

**Задание №47**

Какая структура координирует процессы в клетке?


Выберите один из 4 вариантов ответа:

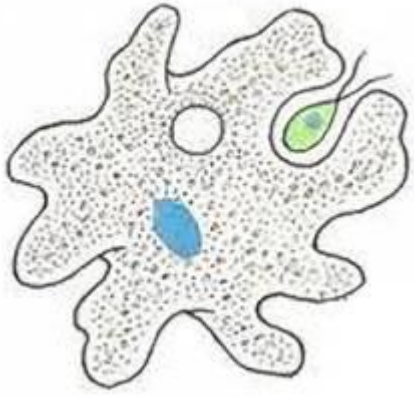
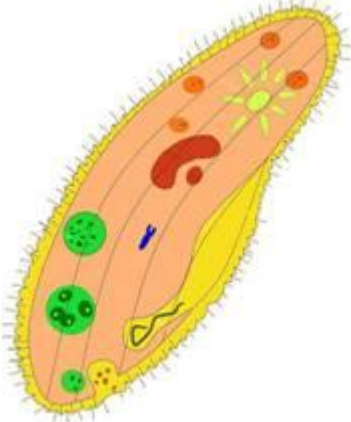
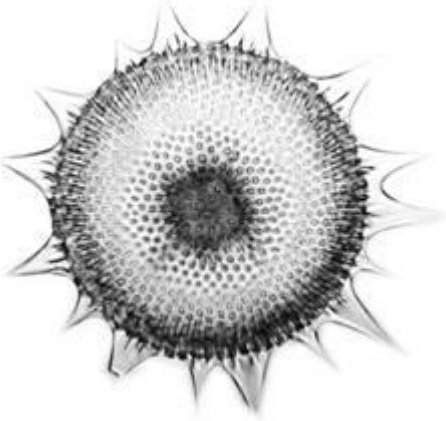
1)	рибосома
2)	митохондрия
3)	ЭПС
4)	ядро

**Задание №48**

Под каким номером на рисунке показан одноклеточный организм, питающийся и как растение, и как животное?

Выберите один из 4 вариантов ответа:

1)	
----	---

2)		
3)		
4)		

**Задание №49**

Какая ткань образует поверхностный слой кожи человека?

Выберите один из 4 вариантов ответа:

1)		соединительная
2)		мышечная
3)		нервная
4)		эпителиальная

**Задание №50**

Клетки какой ткани способны выделять в полость органов ферменты?

Выберите один из 5 вариантов ответа:

1)		соединительная
2)		эпителиальная
3)		мышечная
4)		нервная
5)		основная

**Задание №51**

Углеводы относят к ...

Выберите один из 4 вариантов ответа:

1)		неорганическим веществам клетки
2)		органическим веществам клетки
3)		минеральным солям
4)		к неорганическим растворителям

**Задание №52**

Углеводы, в **большинстве** своем являются

Выберите один из 4 вариантов ответа:

1)		биологическими полимерами, мономерами которых являются простые сахара
2)		сложными неорганическими веществами
3)		простыми органическими веществами
4)		углеводородами

**Задание №53**

Углеводы образуются в процессе ...

Укажите истинность или ложность вариантов ответа:

1)		фотосинтеза
2)		анаболизма
3)		катаболизма
4)		распада органических веществ до неорганических

**Задание №54**

В процессе фотосинтеза образуются...

Выберите один из 4 вариантов ответа:

1)		неорганические вещества из органических
2)		органические вещества из неорганических
3)		неорганические соли

4)	органические соли, кислоты и основания
----	--

#### Задание №55

Фотосинтез это процесс происходящий...

Выберите один из 4 вариантов ответа:

1)	в два этапа, в пластидах
2)	в пластидах, в один этап
3)	в митохондриях, на кристах
4)	в цитоплазме

#### Задание №56

Запасяющим веществом растительной клетки является

Выберите один из 4 вариантов ответа:

1)	углевод гликоген
2)	углевод хитин
3)	углевод крахмал
4)	углевод целлюлоза

#### Задание №57

Укажите правильную последовательность процессов фотосинтеза

Укажите порядок следования всех 4 вариантов ответа:

1)	синтез глюкозы (темновая фаза)
2)	поглощение хлорофиллом фотона света (световая фаза)
3)	фотолиз воды
4)	образование кислорода

#### Задание №58

Белки это...

Выберите один из 4 вариантов ответа:

1)	биологические полимеры, мономерами которых являются сахара
2)	биологические полимеры, мономерами которых являются минеральные соли
3)	биологические полимеры, мономерами которых являются аминокислоты
4)	вещества, состоящие из $C_6H_{12}O_6$

#### Задание №59

Аминокислоты являются мономерами ...

Выберите один из 4 вариантов ответа:

1)	углеводов
----	-----------



2)		минеральных солей
3)		белков
4)		жиров

**Задание №60**

Выделяют .... уровня организации белков

Выберите один из 4 вариантов ответа:

1)		3
2)		2
3)		1
4)		4

**Задание №61**

Денатурация белка это процесс...

Выберите один из 4 вариантов ответа:

1)		образования белковой молекулы
2)		синтез фермента
3)		разрушение белковой молекулы
4)		реакции образования из аминокислот белков

**Задание №62**

Ренатурация белка это процесс...

Выберите один из 4 вариантов ответа:

1)		при котором белки теряют свою природную структуру
2)		при котором белки разрушают свою природную структуру
3)		при котором белки возвращают свою природную структуру
4)		копируют свою природную структуру

**Задание №63**

Синтез белка это процесс...

Выберите один из 4 вариантов ответа:

1)		анаболизма
2)		катаболизма
3)		распада полимера до мономеров
4)		совокупность химических реакций направленных на разложение органических веществ до неорганических с выделением энергии

**Задание №64**

Из приведенных ниже одноклеточных организмов к фотосинтезу способна

Выберите один из 5 вариантов ответа:

1)	амёба обыкновенная
2)	инфузория туфелька
3)	трипаносома
4)	эвглена зелёная
5)	вирус табачной мозаики

#### Задание №65

Совокупность процессов поступления веществ в клетку, их химические превращения и выведение продуктов жизнедеятельности называют

Выберите один из 5 вариантов ответа:

1)	питанием
2)	биосинтезом
3)	выделением
4)	обменом веществ
5)	фотосинтезом

#### Задание №66

Все живые организмы, в отличие от тел неживой природы,

Выберите один из 4 вариантов ответа:

1)	содержат белки и нуклеиновые кислоты
2)	состоят из неорганических веществ
3)	изменяются под воздействием среды
4)	состоят из молекул и атомов

#### Задание №67

Чем различаются организмы животных и растений?

Выберите один из 4 вариантов ответа:

1)	способом питания
2)	наличием дыхания
3)	способностью воспроизводить себе подобных
4)	приспособленностью к среде обитания

#### Задание №68

У представителей какого из царств живой природы в строении имеется образовательная ткань?

Выберите один из 5 вариантов ответа:

1)	Животные
2)	Растения
3)	Грибы
4)	Вирусы

5)	Бактерии
----	----------

#### Задание №69

В системе органического мира грибы составляют систематическую категорию

Выберите один из 5 вариантов ответа:

1)	Царство
2)	Класс
3)	Вид
4)	Тип
5)	Семейство

#### Задание №70

Чем живые организмы отличаются от тел неживой природы?

Выберите один из 4 вариантов ответа:

1)	составом химических элементов
2)	способностью изменять окраску
3)	обменом веществ и превращением энергии
4)	способностью разрушаться под воздействием среды

#### Задание №71

К одномембранным органоидам клетки относят...

Выберите один из 5 вариантов ответа:

1)	ядро и аппарат Гольджи
2)	митохондрии и ЭПС
3)	вакуоль и ЭПС
4)	вакуоль и хлоропласты
5)	хлоропласты, ядро и митохондрии

#### Задание №72

К двумембранным органоидам относят...

Выберите один из 5 вариантов ответа:

1)	митохондрии и вакуоль
2)	лизосомы и хлоропласты
3)	клеточную стенку, хлоропласты и вакуоль
4)	пластиды и митохондрии
5)	нет верного ответа

#### Задание №73

Хранение наследственной информации и участие в делении клетки обеспечивает ...

Выберите один из 5 вариантов ответа:		
1)		ядро
2)		ядрышко
3)		митохондрии
4)		пластиды
5)		центральная вакуоль

<b>Задание №74</b>		
Синтез белка относится к функции....		
Выберите один из 5 вариантов ответа:		
1)		лизосомы
2)		вакуоли
3)		ЭПС
4)		рибосомы
5)		аппарата Гольджи

<b>Задание №75</b>		
Фотосинтез происходит в ...		
Выберите один из 5 вариантов ответа:		
1)		хлоропластах
2)		рибосомах
3)		лизосомах
4)		центральной вакуоли
5)		аппарате Гольджи

<b>Задание №76</b>		
Хлорофилл входит в структуру ...		
Выберите один из 5 вариантов ответа:		
1)		центральной вакуоли
2)		аппарата Гольджи
3)		хлоропласта
4)		ядра
5)		митохондрии

<b>Задание №77</b>		
Собственную, кольцевую ДНК имеют...		
Выберите один из 5 вариантов ответа:		
1)		пластиды и ЭПС
2)		митохондрии и аппарат Гольджи
3)		митохондрии и пластиды

4)	митохондрии и центральная вакуоль
5)	центральная вакуоль и лизосомы

#### Задание №78

Аппарат Гольджи выполняет функцию...

Выберите один из 5 вариантов ответа:

1)	синтеза белка
2)	синтеза углеводов
3)	образования жиров
4)	синтез биополимеров
5)	производство лизосом

#### Задание №79



Органоид изображенный на схеме это

...

Выберите один из 5 вариантов ответа:

1)	ядро
2)	хлоропласт
3)	лейкопласт
4)	вакуоль
5)	митохондрия

#### Задание №80

Письменные задания выполняются на отдельном бланке, проверяются и оцениваются учителем. Мах. балл за письменную часть -6  
Для продолжения теста введите **1**

Запишите число:

1)	Ответ:	
----	--------	--

### Письменные задания

1. Вставьте в текст «Животная клетка» пропущенные термины из предложенного перечня, используя для этого цифровые обозначения. Запишите в текст цифры выбранных ответов, а затем получившуюся последовательность цифр (по тексту) впишите в приведённую ниже таблицу.

## ЖИВОТНАЯ КЛЕТКА

Все представители царства Животные состоят из \_\_\_\_\_ (А) клеток. Наследственная информация в этих клетках заключена в \_\_\_\_\_ (Б), которые находятся в ядре. Постоянные клеточные структуры, выполняющие особые функции, называют \_\_\_\_\_ (В). Одни из них, например \_\_\_\_\_ (Г), участвуют в биологическом окислении и называются «энергетическими станциями» клетки.

### ПЕРЕЧЕНЬ ТЕРМИНОВ:

- 1) кольцевая ДНК
- 2) лизосома
- 3) эукариотическая
- 4) митохондрия
- 5) хромосома
- 6) прокариотическая
- 7) органоид
- 8) хлоропласт

2. Установите соответствие между признаком и царством организмов, для которого этот признак характерен: к каждому элементу первого столбца подберите соответствующий элемент из второго столбца.

### ПРИЗНАК

### ЦАРСТВО

- |   |             |
|---|-------------|
| А) регулируют свою деятельность рефлексорно           | 1) Растения |
| Б) образуют кислород на свету                         | 2) Животные |
| В) поглощают углекислый газ и воду в процессе питания |             |
| Г) питаются готовыми органическими веществами         |             |
| Д) активно передвигаются в поисках пищи               |             |
| Е) образуют углеводы на свету                         |             |

Запишите в таблицу выбранные цифры под соответствующими буквами.

<u>А</u>	<u>Б</u>	<u>В</u>	<u>Г</u>	<u>Д</u>	<u>Е</u>

3. В приведённой ниже таблице между позициями первого и второго столбца имеется взаимосвязь.

<b>Целое</b>	<b>Часть</b>
Крахмал	Глюкоза
ДНК	...

Какое понятие следует вписать на место пропуска в этой таблице?

- 1) аминокислота
  - 2) хитин
  - 3) нуклеотид
  - 4) глицерин
4. Установите соответствие между признаком организма и царством, для которого этот признак характерен: к каждому элементу первого столбца подберите соответствующий элемент из второго столбца.

**ПРИЗНАК**

**ЦАРСТВО**

- |   |                    |
|---|--------------------|
| <b>А)</b> растут в течение всей жизни                           | <b>1)</b> Растения |
| <b>Б)</b> активно перемещаются в пространстве                   | <b>2)</b> Животные |
| <b>В)</b> питаются готовыми органическими веществами            |                    |
| <b>Г)</b> образуют органические вещества в процессе фотосинтеза |                    |
| <b>Д)</b> имеют органы чувств                                   |                    |
| <b>Е)</b> являются основным поставщиком кислорода на Земле      |                    |

Запишите в таблицу выбранные цифры под соответствующими буквами.

<u>А</u>	<u>Б</u>	<u>В</u>	<u>Г</u>	<u>Д</u>	<u>Е</u>

