

**8кл. Биология П2 база**  
**Банк заданий с учетом ОД И ССС**

**Задание №1**

Допишите предложение одним словом со строчной буквы в именительном падеже.

Красные клетки крови называются...

Запишите ответ:

|    |        |  |
|----|--------|--|
| 1) | Ответ: |  |
|----|--------|--|

**Задание №2**

Допишите предложение одним словом со строчной буквы в именительном падеже.

Вспышки инфекционных заболеваний, охватывающих большие территории называются...

Запишите ответ:

|    |        |  |
|----|--------|--|
| 1) | Ответ: |  |
|----|--------|--|

**Задание №3**

Лейкоциты в отличие от эритроцитов:

Выберите один из 4 вариантов ответа:

|    |  |   |
|----|--|---|
| 1) |  | передвигаются с током крови                           |
| 2) |  | способны активно перемещаться, покидая кровяное русло |
| 3) |  | передвигаются с помощью ресничек                      |
| 4) |  | не способны проникать сквозь стенки капилляров        |

**Задание №4**

Выберите из предложенных суждений правильные.

Выберите несколько из 4 вариантов ответа:

|    |  |  |
|----|--|--|
| 1) |  | Эритроциты человека не имеют ядер и живут 120 дней |
| 2) |  | Самый крупный сосуд человеческого тела - аорта     |
| 3) |  | Правая половина сердца содержит артериальную кровь |
| 4) |  | Лейкоциты способны к фагоцитозу                    |

**Задание №5**

Выберите из предложенных суждений правильные.

Выберите несколько из 4 вариантов ответа:

|    |  |  |
|----|--|--|
| 1) |  | Полулунные клапаны располагаются между желудочками и артериями     |
| 2) |  | Начало большого круга кровообращения – правый желудочек            |
| 3) |  | Человек, получивший часть крови для переливания называется донором |
| 4) |  | Начало малого круга кровообращения – правый желудочек              |

#### Задание №6

**У че-ло-ве-ка кровь из ле-во-го же-лу-доч-ка серд-ца (вы-бе-ри-те ТРИ ва-ри-ан-та)**

- 1) при его со-кра-ще-нии по-па-да-ет в аорту
- 2) при его со-кра-ще-нии по-па-да-ет в левое пред-сер-дие
- 3) снаб-жа-ет клет-ки тела кис-ло-ро-дом
- 4) по-па-да-ет в ле-гоч-ную ар-те-рию
- 5) под боль-шим дав-ле-ни-ем по-сту-па-ет в боль-шой круг кро-во-об-ра-ще-ния
- 6) под не-боль-шим дав-ле-ни-ем по-сту-па-ет в малый круг кро-во-об-ра-ще-ния

Например: 146

Запишите число:

|    |        |  |
|----|--------|--|
| 1) | Ответ: |  |
|----|--------|--|

#### Задание №7

**По ар-те-ри-ям боль-шо-го круга кро-во-об-ра-ще-ния у че-ло-ве-ка кровь течет**

- 1) от серд-ца
- 2) к серд-цу
- 3) на-сы-щен-ная уг-ле-кис-лым газом

- 4) на-сы-щен-ная кис-ло-ро-дом  
5) быст-рее, чем в дру-гих кро-ве-нос-ных со-су-дах  
6) мед-лен-нее, чем в дру-гих кро-ве-нос-ных со-су-дах

Например: 256

Запишите число:

|    |        |  |
|----|--------|--|
| 1) | Ответ: |  |
|----|--------|--|

#### Задание №8

**Вы-бе-ри-те три пра-виль-ных от-ве-та из шести. Ак-тив-ную роль в за-щи-те че-ло-ве-ка от бак-те-рий и ви-ру-сов иг-ра-ют**

- 1) ан-ти-те-ла  
2) ан-ти-ге-ны  
3) фер-мен-ты  
4) мо-но-ци-ты  
5) гор-мо-ны  
6) лим-фо-ци-ты

Например: 356

Запишите число:

|    |        |  |
|----|--------|--|
| 1) | Ответ: |  |
|----|--------|--|

#### Задание №9

**Сер-деч-ная мышца че-ло-ве-ка ха-рак-те-ри-зу-ет-ся**

- 1) на-ли-чи-ем по-пе-реч-ной ис-чер-чен-но-сти  
2) оби-ли-ем меж-кле-точ-но-го ве-ще-ства  
3) са-мо-про-из-воль-ны-ми рит-мич-ны-ми со-кра-ще-ни-я-ми  
4) на-ли-чи-ем ве-ре-те-но-вид-ных кле-ток  
5) мно-го-чис-лен-ны-ми со-еди-не-ни-я-ми между клет-ка-ми  
6) от-сут-стви-ем ядер в клет-ках

Например: 146

Запишите число:

|    |        |  |
|----|--------|--|
| 1) | Ответ: |  |
|----|--------|--|

#### Задание №10

**У мле-ко-пи-та-ю-щих жи-вот-ных и че-ло-ве-ка ве-ноз-ная кровь, в от-ли-чие от ар-те-ри-аль-ной**

- 1) бедна кис-ло-ро-дом
- 2) течёт в малом круге по венам
- 3) на-пол-ня-ет пра-вую по-ло-ви-ну серд-ца
- 4) на-сы-ще-на уг-ле-кис-лым газом
- 5) по-сту-па-ет в левое пред-сер-дие
- 6) обес-пе-чи-ва-ет клет-ки тела пи-та-тель-ны-ми ве-ще-ства-ми

Например: 146

Запишите число:

1)

Ответ:

#### **Задание №11**

**Уста-но-ви-те, в какой по-сле-до-ва-тель-но-сти в ор-га-низ-ме че-ло-ве-ка кровь пе-ре-дви-га-ет-ся по боль-шо-му кругу кро-во-об-ра-ще-ния**

- 1) вены боль-шо-го круга
- 2) ар-те-рии го-ло-вы, рук и ту-ло-ви-ща
- 3) аорта
- 4) ка-пил-ля-ры боль-шо-го круга
- 5) левый же-лу-до-чек
- 6) пра-вое пред-сер-дие

Запишите число:

1)

Ответ:

#### **Задание №12**

**Уста-но-ви-те по-сле-до-ва-тель-ность дви-же-ния крови по боль-шо-му кругу кро-во-об-ра-ще-ния.**

- 1) Левый же-лу-до-чек.
- 2) Ка-пил-ля-ры.
- 3) Пра-вое пред-сер-дие.
- 4) Ар-те-рии.

5) Вены.

6) Аорта.

Запишите число:

1)

Ответ:

#### Задание №13

**Уста-но-ви-те, в какой по-сле-до-ва-тель-но-сти надо рас-по-ло-жить кро-ве-нос-ные со-су-ды в по-ряд-ке уве-ли-че-ния ско-ро-сти дви-же-ния в них кро-ви**

1) во-рот-ная вена пе-че-ни

2) под-вздош-ная ар-те-рия

3) аорта

4) ка-пил-ля-ры

Запишите число:

1)

Ответ:

#### Задание №14

**Уста-но-ви-те пра-виль-ную по-сле-до-ва-тель-ность про-цес-сов, про-ис-хо-дя-щих при свёрты-ва-нии кро-ви у че-ло-ве-ка.**

1) об-ра-зо-ва-ние тром-ба

2) вза-и-мо-дей-ствие тром-би-на с фиб-ри-но-ге-ном

3) по-вре-жде-ние стен-ки со-су-да

4) об-ра-зо-ва-ние фиб-ри-на

5) об-ра-зо-ва-ние про-тром-би-на

Запишите число:

1)

Ответ:

#### Задание №15

**Уста-но-ви-те со-от-вет-ствие между осо-бен-но-стя-ми стро-е-ния и функ-ций фор-мен-ных эле-мен-тов кро-ви и ви-дом этих эле-мен-тов**

Укажите соответствие для всех 6 вариантов ответа:

|    |   |    |               |
|----|---|----|---------------|
| 1) | клет-ки со-дер-жат ядро                   | 1) | лей-ко-ци-ты  |
| 2) | безъ-ядер-ные фраг-мен-ты кле-ток         | 2) | эрит-ро-ци-ты |
| 3) | участ-ву-ют в свер-ты-ва-нии крови        | 3) | тром-бо-ци-ты |
| 4) | транс-пор-ти-ру-ют газы                   |    |               |
| 5) | безъ-ядер-ные дво-я-ко-во-гну-тые клет-ки |    |               |
| 6) | спо-соб-ны к ак-тив-но-му дви-же-нию      |    |               |

#### Задание №16

**Уста-но-ви-те со-от-вет-ствие между ха-рак-те-ри-сти-кой кле-ток крови че-ло-ве-ка и их ви-дом.**

Укажите соответствие для всех 5 вариантов ответа:

|    |  |    |               |
|----|--|----|---------------|
| 1) | пе-ре-дви-га-ют-ся в места скоп-ле-ния бак-те-рий              | 1) | лей-ко-ци-ты  |
| 2) | участ-ву-ют в транс-пор-те кис-ло-ро-да и уг-ле-кис-ло-го газа | 2) | эрит-ро-ци-ты |
| 3) | участ-ву-ют в фа-го-ци-то-зе и вы-ра-бот-ке ан-ти-тел          |    |               |
| 4) | безъ-ядер-ные, имеют форму дво-я-ко-во-гну-то-го диска         |    |               |
| 5) | про-дол-жи-тель-ность жизни — три-че-ты-ре ме-ся-ца            |    |               |

**Задание №17**

**Уста-но-ви-те со-от-вет-ствие между за-щит-ным свой-ством ор-га-низ-ма че-ло-ве-ка и ви-дом им-му-ни-те-та (1-ак-тив-ный, 2-пас-сив-ный ли-бо 3-врож-ден-ный)**

Укажите соответствие для всех 4 вариантов ответа:

|    |   |    |              |
|----|---|----|--------------|
| 1) | вы-ра-бот-ка в кро-ви ан-ти-тел по-сле вве-де-ния ос-лаб-лен-ных воз-бу-ди-те-лей бо-лез-ни | 1) | ак-тив-ный   |
| 2) | об-ра-зо-ва-ние ан-ти-тел в кро-ви в ре-зуль-та-те вак-ци-на-ции                            | 2) | пас-сив-ный  |
| 3) | на-ли-чие ан-ти-тел в плаз-ме кро-ви, по-лу-чен-ных по на-след-ству                         | 3) | врож-ден-ный |
| 4) | по-лу-че-ние ан-ти-тел с ле-чеб-ной сы-во-рот-кой   |    |              |

**Задание №18**

**Уста-но-ви-те со-от-вет-ствие между ха-рак-те-ри-сти-кой кро-ве-нос-ных со-су-дов и со-су-да-ми, к ко-то-рым эта ха-рак-те-ри-сти-ка от-но-сит-ся.**

Укажите соответствие для всех 6 вариантов ответа:

|    |                                     |    |           |
|----|-------------------------------------|----|-----------|
| 1) | самые упру-гие со-су-ды             | 1) | ар-те-рии |
| 2) | вы-дер-жи-ва-ют боль-шое дав-ле-ние | 2) | ве-ны     |

|    |  |  |    |              |
|----|--|--|----|--------------|
| 3) |  | со-сто-ят из од-но-го слоя кле-ток                                 | 3) | ка-пил-ля-ры |
| 4) |  | в этих со-су-дах может быть от-ри-ца-тель-ное дав-ле-ние           |    |              |
| 5) |  | через эти со-су-ды со-вер-ша-ет-ся га-зо-об-мен в лёгких и тка-нях |    |              |
| 6) |  | со-су-ды ног имеют кла-па-ны                                       |    |              |

#### Задание №19

**Уста-но-ви-те со-от-вет-ствие между спо-со-бом при-об-ре-те-ния им-му-ни-те-та и его видом.**

Укажите соответствие для всех 4 вариантов ответа:

|    |  |  |    |                  |
|----|--|--|----|------------------|
| 1) |  | пе-ре-да-ет-ся по на-след-ству, врож-ден-ный                           | 1) | есте-ствен-ный   |
| 2) |  | фор-ми-ру-ет-ся после пе-ре-не-сен-но-го за-бо-ле-ва-ния               | 2) | ис-кус-ствен-ный |
| 3) |  | при-об-ре-та-ет-ся при вве-де-нии в ор-га-низм ле-чеб-ной сы-во-рот-ки |    |                  |
| 4) |  | воз-ни-ка-ет под дей-стви-ем вак-ци-ны                                 |    |                  |

#### Задание №20

**Уста-но-ви-те со-от-вет-ствие между от-де-лом серд-ца и видом крови, ко-то-рая на-пол-ня-ет этот отдел у че-ло-ве-ка**

Укажите соответствие для всех 4 вариантов ответа:

|    |  |                    |    |                  |
|----|--|--------------------|----|------------------|
| 1) |  | левое пред-сер-дие | 1) | ар-те-ри-аль-ная |
|----|--|--------------------|----|------------------|



|    |  |                      |               |
|----|--|----------------------|---------------|
|    |  |                      |               |
| 2) |  | левый же-лу-до-чек   | 2) ве-ноз-ная |
| 3) |  | пра-вый же-лу-до-чек |               |
| 4) |  | пра-вое пред-сер-дие |               |

#### Задание №21

**Уста-но-ви-те со-от-вет-ствие между ха-рак-те-ри-сти-кой им-му-ни-те-та и его видом.**

Укажите соответствие для всех 6 вариантов ответа:

|    |  |  |                         |
|----|--|--|-------------------------|
| 1) |  | обес-пе-чи-ва-ет-ся кожей, клет-ка-ми сли-зи-стых обо-ло-чек         | 1) спе-ци-фи-че-ский    |
| 2) |  | на-прав-лен про-тив любых чу-же-род-ных ве-ществ                     | 2) не-спе-ци-фи-че-ский |
| 3) |  | на-прав-лен на опре-делён-ный ан-ти-ген                              |                         |
| 4) |  | врождён-ный, фор-ми-ру-ет-ся уже у плода                             |                         |
| 5) |  | при по-втор-ной встре-че с ан-ти-ге-ном им-му-ни-тет уси-ли-ва-ет-ся |                         |
| 6) |  | обес-пе-чи-ва-ет-ся ан-ти-те-ла-ми, вы-де-ля-е-мы-ми лим-фо-ци-та-ми |                         |

#### Задание №22

**Уста-но-ви-те со-от-вет-ствие между осо-бен-но-стя-ми ком-по-нен-тов внут-рен-ней сре-ды ор-га-низ-ма че-ло-ве-ка и ком-по-нен-та-ми.**

Укажите соответствие для всех 6 вариантов ответа:

|    |  |    |                           |
|----|--|----|---------------------------|
| 1) | со-сто-ит из плаз-мы и фор-мен-ных эле-мен-тов     | 1) | кровь                     |
| 2) | воз-вра-ща-ет в кровь белки, воду, соли            | 2) | лимфа                     |
| 3) | об-ра-зу-ет-ся из плаз-мы крови                    | 3) | меж-кле-точ-ная жид-кость |
| 4) | по-вы-ше-но со-дер-жа-ние ан-ти-тел и фа-го-ци-тов |    |                           |
| 5) | омы-ва-ет клет-ки ор-га-низ-ма                     |    |                           |
| 6) | спо-соб-на об-ра-зо-вы-вать тром-бы                |    |                           |

#### Задание №23

**Вставь-те в текст «Кро-во-об-ра-ще-ние че-ло-ве-ка» про-пу-щен-ные тер-ми-ны из пред-ло-жен-но-го пе-реч-ня, ис-поль-зуя для этого циф-ро-вые обо-зна-че-ния. За-пи-ши-те по-лу-чив-шу-ю-ся по-сле-до-ва-тель-ность цифр (по тек-сту).**

#### Кро-во-об-ра-ще-ние че-ло-ве-ка

Кро-ве-нос-ная си-сте-ма че-ло-ве-ка со-сто-ит из двух кру-гов кро-во-об-ра-ще-ния. Малый круг кро-во-об-ра-ще-ния на-чи-на-ет-ся в пра-вом \_\_\_\_ (А), от-ку-да кровь по лёгоч-ным ар-те-ри-ям по-па-да-ет в \_\_\_\_ (Б) лёгких, где на-сы-ща-ет-ся кис-ло-ро-дом. Затем кровь по-сту-па-ет по лёгоч-ным венам в левое \_\_\_\_ (В), от-ту-да в левый же-лу-до-чек, из ко-то-ро-го по-сту-па-ет в аорту. Аорта рас-пре-де-ля-ет кровь по всем круп-ным ар-те-ри-ям ор-га-низ-ма, в ре-зуль-та-те че-го бо-га-тая \_\_\_\_ (Г) и пи-та-тель-ны-ми

ве-ще-ства-ми кровь омы-ва-ет все ор-га-ны. Из ка-пил-ля-ров ор-га-нов кровь со-би-ра-ет-ся в верх-нюю и ниж-нюю полые \_\_\_\_ (Д), впа-да-ю-щие в пра-вое пред-сер-дие серд-ца.

#### Пе-ре-чень тер-ми-нов

- 1) кис-ло-род
- 2) уг-ле-кис-лый газ
- 3) пи-та-тель-ное ве-ще-ство
- 4) пред-сер-дие
- 5) же-лу-до-чек

6) ар-те-рия

7) вена

8) ка-пил-ляр

Например: 14678

Запишите число:

1)

Ответ:

#### Задание №24

**Вставьте в текст «Кровь» пропущенные термины из предложенного перечня, используя для этого цифровые обозначения. Запишите полученную последовательность цифр (по тексту).**

#### Кровь

Кровь – это жидкая \_\_\_\_\_ (А) ткань, состоящая из \_\_\_\_\_ (Б) и \_\_\_\_\_ (В), в которой растворены минеральные и \_\_\_\_\_ (Г) вещества. Кровь, \_\_\_\_\_ (Д) и тканевая жидкость образуют внутреннюю среду организма.

#### Перечень терминов

1) лимфа

2) форменный элемент

3) эритроцит

4) плазма

5) соединительный

6) тромбоцит

7) органический

8) вода

Например: 64178

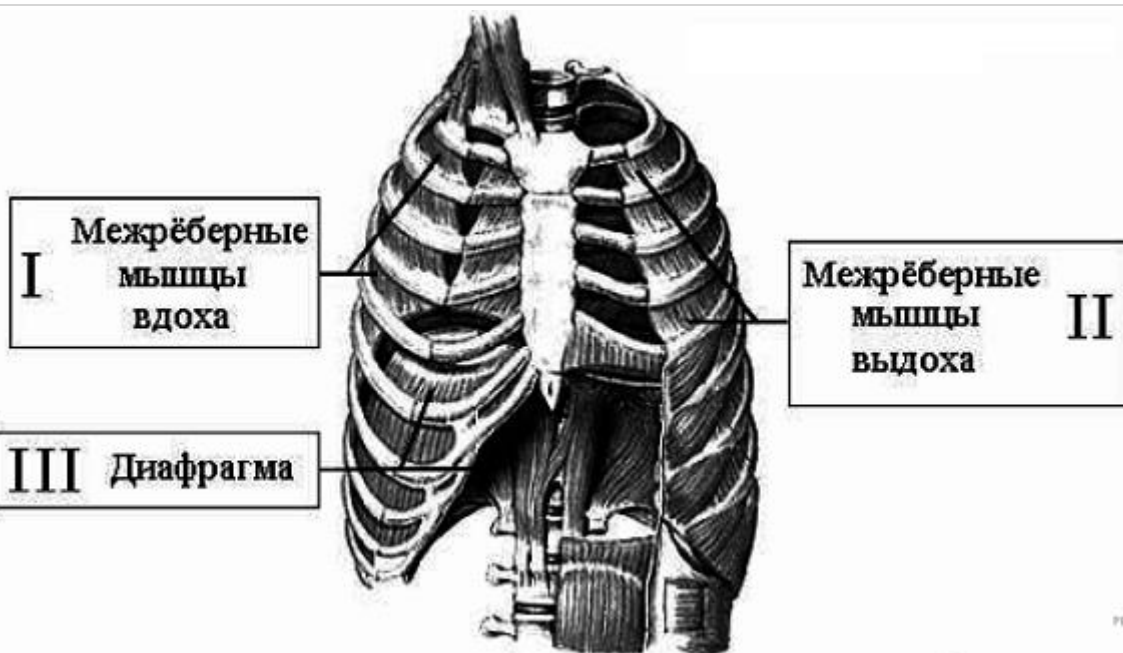
Запишите число:

1)

Ответ:

#### Задание №25

**Рассмотрите картинку и укажите, под какими цифрами указаны мышцы, работающие при вдохе**



Выберите один из 4 вариантов ответа:

|    |             |
|----|-------------|
| 1) | I и III     |
| 2) | I, II и III |
| 3) | I и II      |
| 4) | только I    |

#### Задание №26

**Из аль-ве-ол, оплетённых ка-пил-ляр-ной сетью, со-сто-ят ...**

Выберите один из 4 вариантов ответа:

|    |         |
|----|---------|
| 1) | пе-чень |
| 2) | брон-хи |
| 3) | лёгкие  |
| 4) | почки   |

#### Задание №27

**Глав-ная роль ды-ха-тель-ной си-сте-мы в ор-га-низ-ме - ...**

Выберите один из 4 вариантов ответа:

|    |  |
|----|--|
| 1) | пе-ре-нос кро-вью кис-ло-ро-да   |
| 2) | пе-ре-нос кро-вью уг-ле-кис-ло-го газа                                   |
| 3) | снаб-же-ние крови уг-ле-кис-лым газом                                    |
| 4) | снаб-же-ние крови кис-ло-ро-дом и уда-ле-ние из нее уг-ле-кис-ло-го газа |

#### Задание №28

**Ды-шать сле-ду-ет через нос, так как в но-со-вой по-ло-сти ...**

| Выберите один из 4 вариантов ответа: |  |  |
|--------------------------------------|--|--|
| 1)                                   |  | воз-дух со-гре-ва-ет-ся и очи-ща-ет-ся |
| 2)                                   |  | име-ют-ся хря-ще-вые по-лу-коль-ца     |
| 3)                                   |  | об-ра-зу-ет-ся много слизи             |
| 4)                                   |  | про-ис-хо-дит га-зо-об-мен             |

#### Задание №29

**Ды-ха-тель-ный центр у че-ло-ве-ка рас-по-ло-жен в ...**

Заполните пропуски:

[лёгких|продолговатом мозге|мозжечке|межрёберных мышцах]

#### Задание №30

**Дли-тель-ное пре-бы-ва-ние че-ло-ве-ка в по-ме-ще-нии с вы-со-кой кон-цен-тра-ци-ей угар-но-го газа ...**

Выберите истинное высказывание.

Укажите истинность или ложность вариантов ответа:

|    |  |  |
|----|--|--|
| 1) |  | Дли-тель-ное пре-бы-ва-ние че-ло-ве-ка в по-ме-ще-нии с вы-со-кой кон-цен-тра-ци-ей угар-но-го газа при-во-дит к рез-ко-му умень-ше-нию ко-ли-че-ства кис-ло-ро-да, ко-то-рое до-став-ля-ет-ся к клет-кам тела |
| 2) |  | Дли-тель-ное пре-бы-ва-ние че-ло-ве-ка в по-ме-ще-нии с вы-со-кой кон-цен-тра-ци-ей угар-но-го газа су-ще-ствен-но не вли-я-ет на спо-соб-ность кро-ви пе-ре-но-сить кис-ло-род и уг-ле-кис-лый газ            |
| 3) |  | Дли-тель-ное пре-бы-ва-ние че-ло-ве-ка в по-ме-ще-нии с вы-со-кой кон-цен-тра-ци-ей угар-но-го газа не-су-ще-ствен-но вли-я-ет на со-дер-жа-ние кис-ло-ро-да в кро-ви  |
| 4) |  | Дли-тель-ное пре-бы-ва-ние че-ло-ве-ка в по-ме-ще-нии с вы-со-кой кон-цен-тра-ци-ей угар-но-го газа при-во-дит к уве-ли-че-нию спо-соб-но-сти кро-ви снаб-жать тело кис-ло-ро-дом                              |

#### Задание №31

**Вставьте в текст «Гуморальная регуляция дыхания» пропущенные термины из предложенного перечня**

#### Гуморальная регуляция дыхания

При мышечной работе выделяется больше ... (А) Кровь с избытком углекислого газа доходит до ... (Б) и ... (В) его. Повышается возбудимость и человек начинает дышать глубже. Избыток углекислого газа ... (Г)

частоту и глубину дыхания, а недостаток – ... (Д) Слишком большое содержание ... (Е) в крови вызывает спазмы сосудов мозга, что приводит к кислородному голоданию.

- 1) ускоряет
- 2) замедляет
- 3) раздражает
- 4) кислорода
- 5) углекислого газа
- 6) дыхательного центра

Заполните пропуски:

А[1) ускоряет|2) замедляет|3) раздражает|4) кислорода|5) углекислого газа|6) дыхательного центра] Б[1) ускоряет|2) замедляет|3) раздражает|4) кислорода|5) углекислого газа|6) дыхательного центра] В[1) ускоряет|2) замедляет|3) раздражает|4) кислорода|5) углекислого газа|6) дыхательного центра] Г[1) ускоряет|2) замедляет|3) раздражает|4) кислорода|5) углекислого газа|6) дыхательного центра] Д[1) ускоряет|2) замедляет|3) раздражает|4) кислорода|5) углекислого газа|6) дыхательного центра] Е[1) ускоряет|2) замедляет|3) раздражает|4) кислорода|5) углекислого газа|6) дыхательного центра]

#### Задание №32

По ар-те-ри-ям боль-шо-го круга кро-во-об-ра-ще-ния у че-ло-ве-ка кровь течет

(выберите 3 варианта ответа)

- 1) от серд-ца
- 2) к серд-цу
- 3) на-сы-щен-ная уг-ле-кис-лым газом
- 4) на-сы-щен-ная кис-ло-ро-дом
- 5) быст-рее, чем в дру-гих кро-ве-нос-ных со-су-дах
- 6) мед-лен-нее, чем в дру-гих кро-ве-нос-ных со-су-дах

**Например 123**

Запишите число:

1)

Ответ:

#### Задание №33

**У че-ло-ве-ка кровь из ле-во-го же-лу-доч-ка серд-ца**

**(вы-бе-ри-те ТРИ ва-ри-ан-та)**

- 1) при его со-кра-ще-нии по-па-да-ет в аорту
- 2) при его со-кра-ще-нии по-па-да-ет в левое пред-сер-дие
- 3) снаб-жа-ет клет-ки тела кис-ло-ро-дом
- 4) по-па-да-ет в ле-гоч-ную ар-те-рию
- 5) под боль-шим дав-ле-ни-ем по-сту-па-ет в боль-шой круг кро-во-об-ра-ще-ния

б) под не-боль-шим дав-ле-ни-ем по-сту-па-ет в малый круг кро-во-об-ра-ще-ния  
**Например 123**

Запишите число:

|    |        |  |
|----|--------|--|
| 1) | Ответ: |  |
|----|--------|--|

**Задание №34**

Установите соответствие между процессами, происходящими в легких и тканях человека при газообмене.

Укажите соответствие для всех 6 вариантов ответа:

|    |   |    |        |
|----|---|----|--------|
| 1) | диффузия кислорода в клетки                 | 1) | Легкие |
| 2) | диффузия кислорода в капилляры альвеол      | 2) | Ткани  |
| 3) | диффузия углекислого газа из клеток в кровь |    |        |
| 4) | образование карбоксигемоглобина             |    |        |
| 5) | образование оксигемоглобина                 |    |        |
| 6) | выход углекислого газа из крови             |    |        |

**Задание №35**

Установите соответствие между процессами вдоха и выдоха.

Укажите соответствие для всех 6 вариантов ответа:

|    |   |    |       |
|----|---|----|-------|
| 1) | легкие расширяются  | 1) | Вдох  |
| 2) | межреберные мышцы сокращаются   | 2) | Выдох |
| 3) | легкие сжимаются  |    |       |
| 4) | диафрагма опускается, становится более плоской, объем грудной полости увеличивается |    |       |

|    |  |  |  |  |
|----|--|--|--|--|
| 5) |  | межреберные мышцы<br>расслабляются   |  |  |
| 6) |  | диафрагма становится<br>выпуклой - объем<br>грудной полости<br>уменьшается |  |  |