

8 класс
Годовой банк заданий на 2020/2021 учебный год
Базовый уровень

ВНИМАНИЕ!

В банк собраны все вопросы, которые будут включены в тесты по погружениям!

Задание №1

В ор-га-низ-ме че-ло-ве-ка по-лу-по-движ-ное со-еди-не-ние ко-стей ха-рак-тер-но для

Выберите один из 4 вариантов ответа:

1)		пле-че-во-го пояса
2)		ске-ле-та го-ло-вы
3)		та-зо-бед-рен-но-го су-ста-ва
4)		по-зво-ноч-ни-ка

Задание №2

Количество пар ребер в грудной клетке человека - ...

Выберите один из 4 вариантов ответа:

1)		11
2)		10
3)		12
4)		14

Задание №3

Наука о создании условий, благоприятных для сохранения человеком здоровья, о правильной организации его труда и отдыха:

Выберите один из 4 вариантов ответа:

1)		гигиена
2)		зоология
3)		физиология
4)		анатомия

Задание №4

Поперечнополосатые мышцы сокращаются:

Выберите один из 4 вариантов ответа:

1)		самостоятельно
2)		произвольно и непроизвольно
3)		непроизвольно

4)		произвольно
----	--	-------------

Задание №5

Черты сходства **внешнего** строения человека и примата (выберите 4 варианта ответа)

Выберите несколько из 6 вариантов ответа:

1)		общие размеры тела
2)		наличие основных типов зубов
3)		строение легких
4)		солевой состав крови
5)		развитая мимика
6)		стереоскопическое зрение

Задание №6

Выберите признак, характерный преимущественно только для нервной ткани:

Выберите один из 4 вариантов ответа:

1)		сократимость
2)		возбудимость и проводимость
3)		выделение продуктов распада
4)		синтез органических веществ

Задание №7

Количество хромосом в организме здорового человека равно

Выберите один из 4 вариантов ответа:

1)		45
2)		23
3)		46
4)		47

Задание №8

5 крестцовых позвонков сливаются в единую кость - ...

Выберите один из 4 вариантов ответа:

1)		грудина
2)		крестец
3)		копчик
4)		шея

Задание №9

Уста-но-ви-те со-от-вет-ствие между осо-бен-но-стью стро-е-ния и функ-цией ткани и ее типом

Укажите соответствие для всех 5 вариантов ответа:

1)	клет-ки плот-но при-ле-га-ют друг к другу	1)	эпи-те-ли-аль-ная
2)	клет-ки рас-по-ло-же-ны рыхло, между ними на-хо-дит-ся меж-кле-точ-ное ве-ще-ство	2)	со-еди-ни-тель-ная
3)	меж-кле-точ-ное ве-ще-ство жид-кое или твер-дое		
4)	об-ра-зу-ет ногти и во-ло-сы		
5)	обес-пе-чи-ва-ет связь между ор-га-на-ми, вы-пол-ня-ет опор-ную функ-цию		

Задание №10

В каком от-де-ле по-зво-ноч-ни-ка че-ло-ве-ка рас-по-ла-га-ют-ся наи-бо-лее мас-сив-ные по-звон-ки?

Выберите один из 4 вариантов ответа:

1)	по-яс-нич-ном
2)	коп-чи-ке
3)	шей-ном
4)	груд-ном

Задание №11

Функция митохондрий в клетке:

Выберите один из 4 вариантов ответа:

1)	синтез органических веществ
2)	синтез крахмала
3)	окисление органических веществ

4)	накопление питательных веществ
----	--------------------------------

Задание №12

В скелете человека неподвижно соединены между собой кости

Выберите один из 4 вариантов ответа:

1)	мозгового отдела черепа
2)	плечевая и локтевая
3)	грудного отдела позвоночника
4)	бедренная и голени

Задание №13

Органом, функцией которого является разложение сложных веществ на более простые

Выберите один из 4 вариантов ответа:

1)	рибосомы
2)	лизосомы
3)	клеточный центр
4)	ядро

Задание №14

Подвижное соединение костей - это ...

Выберите один из 4 вариантов ответа:

1)	сустав
2)	хрящ
3)	связка
4)	надкостница

Задание №15

Надкостница прилегает к ...

Выберите один из 4 вариантов ответа:

1)	костной пластинке
2)	губчатому веществу
3)	хрящу
4)	компактному веществу

Задание №16

Группа органов, выполняющая совместно общие функции - это:

Выберите один из 4 вариантов ответа:		
1)		система органов
2)		совокупность тканей
3)		ткань
4)		орган

Задание №17		
Ткань, в которой клетки не прилегают плотно к друг другу и сильно развито межклеточное вещество:		
Выберите один из 4 вариантов ответа:		
1)		соединительная
2)		нервная
3)		эпителиальная
4)		мышечная

Задание №18		
Вещество способное ускорять скорость реакции в несколько раз		
Выберите один из 4 вариантов ответа:		
1)		фермент
2)		вода
3)		минеральная соль
4)		нуклеиновая кислота

Задание №19		
Количество отделов позвоночника человека равно - ...		
Выберите один из 4 вариантов ответа:		
1)		6
2)		3
3)		5
4)		4

Задание №20		
Соединительную ткань характеризует		
Выберите один из 4 вариантов ответа:		
1)		сильно развитое межклеточное вещество
2)		отсутствие межклеточного вещества
3)		наличие аксонов и дендритов
4)		плотно сомкнутые клетки

Задание №21

Кости скелета образуются тканью

Выберите один из 4 вариантов ответа:

1)	мышечной
2)	нервной
3)	соединительной
4)	эпителиальной

Задание №22

Кровь и лимфа относятся к

Выберите один из 4 вариантов ответа:

1)	мышечной ткани
2)	соединительной ткани
3)	проводящей ткани
4)	нервной ткани

Задание №23

Правильная осанка формируется:

Выберите несколько из 4 вариантов ответа:

1)	сама по себе
2)	под влиянием физических упражнений
3)	под влиянием различных видов работы
4)	при контроле за правильным положением тела

Задание №24

Упругость кости придает

Выберите один из 4 вариантов ответа:

1)	органические вещества
2)	соли железа
3)	соли кальция и магния
4)	соли кальция и натрия

Задание №25

В какой ткани нет сосудов?

Выберите один из 4 вариантов ответа:

1)		кубический эпителий
2)		костной
3)		рыхлой соединительной
4)		поперечнополосатая мышечная

Задание №26

Скелетные мышцы:

Выберите один из 4 вариантов ответа:

1)		сокращаются под влиянием симпатического отдела вегетативной нервной системы
2)		сокращаются под влиянием парасимпатического отдела вегетативной нервной системы
3)		иннервируются соматической нервной системой
4)		иннервируются вегетативной нервной системой

Задание №27

Череп человека отличается от черепа других млекопитающих

Выберите один из 4 вариантов ответа:

1)		наличием подвижного сочленения верхней и нижней челюсти
2)		особенностью строения костной ткани
3)		преобладанием мозгового отдела черепа над лицевым
4)		наличием швов между костями мозгового отдела

Задание №28

Энергия необходимая для работы мышц освобождается в процессе:

Выберите один из 4 вариантов ответа:

1)		пищеварения
2)		газообмена
3)		биосинтеза
4)		распада органических веществ

Задание №29

В состав грудной клетки входит

Выберите один из 4 вариантов ответа:

1)		ключица
----	--	---------

2)		гру-ди-на
3)		кость плеча
4)		ло-пат-ка

Задание №30

Органоид в котором происходит синтез белка

Выберите один из 4 вариантов ответа:

1)		лизосома
2)		рибосома
3)		аппарат Гольджи
4)		митохондрия

Задание №31

Кости, которые составляют предплечье - это ...

Выберите один из 4 вариантов ответа:

1)		запястье и пясть
2)		локтевая и лучевая
3)		локтевая и запястье
4)		плечевая и лучевая

Задание №32

Клетки какой ткани способны выделять биологически активные вещества?

Выберите один из 4 вариантов ответа:

1)		мышечной
2)		эпителиальной
3)		соединительной
4)		костной

Задание №33

Сходство человека с другими млекопитающими состоит в том,

Выберите один из 4 вариантов ответа:

1)		особенности их строения
2)		их роли в окружающей среде
3)		наличии трудовой деятельности
4)		их образе жизни

Задание №34

Источником энергии, необходимой для движения, являются:

Выберите один из 4 вариантов ответа:

1)	органические вещества
2)	минеральные вещества
3)	витамины
4)	вода и минеральные вещества

Задание №35

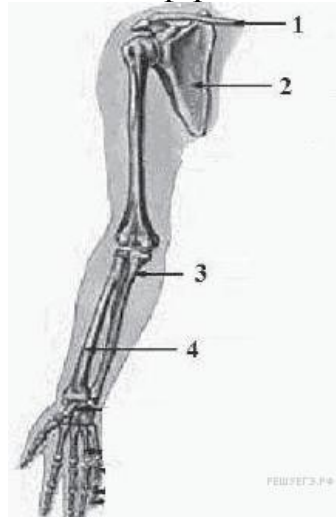
Рост кости в толщину происходит за счет

Выберите один из 4 вариантов ответа:

1)	красного костного мозга
2)	надкостницы
3)	суставного хряща
4)	желтого костного мозга

Задание №36

Какой цифрой обозначена лучевая кость?



Выберите один из 4 вариантов ответа:

1)	3
2)	4
3)	1
4)	2

Задание №37

В скелете человека ключица входит в состав

Выберите один из 4 вариантов ответа:		
1)		шей-но-го от-де-ла по-зво-ноч-ни-ка
2)		пояса верх-них ко-неч-но-стей
3)		гру-ди-ны
4)		пред-пле-чья

Задание №38

Уста-но-ви-те со-от-вет-ствие между функ-ци-я-ми тка-ней и их типом

Укажите соответствие для всех 5 вариантов ответа:

1)	ре-гу-ля-ция про-цес-сов жиз-не-де-я-тель-но-сти	1)	эпи-те-ли-аль-ная
2)	от-ло-же-ние пи-та-тель-ных ве-ществ в запас	2)	со-еди-ни-тель-ная
3)	пе-ре-дви-же-ние ве-ществ в ор-га-низ-ме	3)	нерв-ная
4)	за-щи-та от ме-ха-ни-че-ских по-вре-жде-ний		
5)	обес-пе-че-ние об-ме-на ве-ществ между ор-га-низ-мом и сре-дой		

Задание №39

Допишите предложение одним словом со строчной буквы в именительном падеже.

Белые клетки крови называются...

Запишите ответ:

1)	Ответ:	
----	--------	--

Задание №40

Установите соответствие.

**Функции:
крови:**

Форменные элементы

Укажите соответствие для всех 5 вариантов ответа:

1)	свертывание крови	1)	эритроциты
2)	транспорт кислорода	2)	лейкоциты

3)	фагоцитоз	3)	тромбоциты
4)	образование антител		
5)	транспорт углекислого газа		

Задание №41

Выберите из предложенных суждений правильные.

Выберите несколько из 4 вариантов ответа:

1)	Самый крупный сосуд человеческого тела - аорта
2)	Лейкоциты способны к фагоцитозу
3)	Правая половина сердца содержит артериальную кровь
4)	Эритроциты человека не имеют ядер и живут 120 дней

Задание №42

Иммунитет обеспечивается способностью:

Выберите один из 4 вариантов ответа:

1)	крови образовывать тромб при ранениях
2)	организма усваивать органические вещества
3)	организма вырабатывать антитела и фагоцитозом
4)	гемоглобина присоединять и отдавать кислород

Задание №43

Антитела это:

Выберите один из 4 вариантов ответа:

1)	особые клетки крови
2)	питательные вещества
3)	вирусы и бактерии
4)	особые белки крови

Задание №44

У че-ло-ве-ка кровь из ле-во-го же-лу-доч-ка серд-ца (вы-бе-ри-те ТРИ ва-ри-ан-та)

- 1) при его со-кра-ще-нии по-па-да-ет в аорту
- 2) при его со-кра-ще-нии по-па-да-ет в левое пред-сер-дие

- 3) снаб-жа-ет клет-ки тела кис-ло-ро-дом
- 4) по-па-да-ет в ле-гоч-ную ар-те-рию
- 5) под боль-шим дав-ле-ни-ем по-сту-па-ет в боль-шой круг кро-во-об-ра-ще-ния
- 6) под не-боль-шим дав-ле-ни-ем по-сту-па-ет в малый круг кро-во-об-ра-ще-ния

Например: 146

Запишите число:

1)	Ответ:	
----	--------	--

Задание №45

По ар-те-ри-ям боль-шо-го круга кро-во-об-ра-ще-ния у че-ло-ве-ка кровь течет

- 1) от серд-ца
- 2) к серд-цу
- 3) на-сы-щен-ная уг-ле-кис-лым газом
- 4) на-сы-щен-ная кис-ло-ро-дом
- 5) быст-рее, чем в дру-гих кро-ве-нос-ных со-су-дах
- 6) мед-лен-нее, чем в дру-гих кро-ве-нос-ных со-су-дах

Например: 256

Запишите число:

1)	Ответ:	
----	--------	--

Задание №46

Внут-рен-няя среда ор-га-низ-ма об-ра-зо-ва-на

- 1) ор-га-на-ми брюш-ной по-ло-сти
- 2) кро-вью
- 3) лим-фой
- 4) со-дер-жи-мым же-луд-ка
- 5) меж-кле-точ-ной (тка-не-вой) жид-ко-стью
- 6) ядром, ци-то-плаз-мой, ор-га-но-и-да-ми клет-ки

Например: 146

Запишите число:

1)	Ответ:	
----	--------	--

Задание №47

Вы-бе-ри-те три пра-виль-ных от-ве-та из шести. Ак-тив-ную роль в за-щи-те че-ло-ве-ка от бак-те-рий и ви-ру-сов иг-ра-ют

- 1) ан-ти-те-ла
- 2) ан-ти-ге-ны
- 3) фер-мен-ты
- 4) мо-но-ци-ты
- 5) гор-мо-ны
- 6) лим-фо-ци-ты

Например: 356

Запишите число:

1)	Ответ:	
----	--------	--

Задание №48

Какие ком-по-нен-ты со-став-ля-ют внут-рен-нюю среду ор-га-низ-ма че-ло-ве-ка?

- 1) сек-ре-ты желёз внут-рен-ней и внеш-ней сек-ре-ции
- 2) же-лу-доч-ный и ки-шеч-ный соки
- 3) спин-но-моз-го-вая жид-кость
- 4) лимфа
- 5) кровь
- 6) тка-не-вая жид-кость

Например: 146

Запишите число:

1)	Ответ:	
----	--------	--

Задание №49

Уста-но-ви-те, в какой по-сле-до-ва-тель-но-сти в ор-га-низ-ме че-ло-ве-ка кровь пе-ре-дви-га-ет-ся по боль-шо-му кругу кро-во-об-ра-ще-ния

- 1) вены боль-шо-го круга
- 2) ар-те-рии го-ло-вы, рук и ту-ло-ви-ща

- 3) аорта
- 4) ка-пил-ля-ры боль-шо-го круга
- 5) левый же-лу-до-чек
- 6) пра-вое пред-сер-дие

Запишите число:

1)

Ответ:

Задание №50

Уста-но-ви-те, в какой по-сле-до-ва-тель-но-сти в ор-га-низ-ме че-ло-ве-ка кровь про-хо-дит малый круг кро-во-об-ра-ще-ния.

- 1) левое пред-сер-дие
- 2) ле-гоч-ные ка-пил-ля-ры
- 3) ле-гоч-ные вены
- 4) ле-гоч-ные ар-те-рии
- 5) пра-вый же-лу-до-чек

Запишите число:

1)

Ответ:

Задание №51

Уста-но-ви-те по-сле-до-ва-тель-ность дви-же-ния крови по боль-шо-му кругу кро-во-об-ра-ще-ния.

- 1) Левый же-лу-до-чек.
- 2) Ка-пил-ля-ры.
- 3) Пра-вое пред-сер-дие.
- 4) Ар-те-рии.
- 5) Вены.
- 6) Аорта.

Запишите число:

1)

Ответ:

Задание №52

Уста-но-ви-те в какой по-сле-до-ва-тель-но-сти надо рас-по-ло-жить кро-ве-нос-ные со-су-ды в по-ряд-ке умень-ше-ния в них кро-вя-но-го дав-ле-ния.

- 1) вены
- 2) аорта
- 3) ар-те-рии
- 4) ка-пил-ля-ры

Запишите число:

1)	Ответ:	
----	--------	--

Задание №53

Уста-но-ви-те со-от-вет-ствие между при-зна-ком фор-мен-ных эле-мен-тов кро-ви и их видом.

Укажите соответствие для всех 5 вариантов ответа:

1)	обес-пе-чи-ва-ют про-цесс фа-го-ци-то-за	1)	эрит-ро-ци-ты
2)	иг-ра-ют важ-ную роль в им-мун-ных ре-ак-ци-ях	2)	лей-ко-ци-ты
3)	со-дер-жат ге-мо-гло-бин	3)	тром-бо-ци-ты
4)	участ-ву-ют в об-ра-зо-ва-нии фиб-ри-на		
5)	транс-пор-ти-ру-ют уг-ле-кис-лый газ		

Задание №54

Уста-но-ви-те со-от-вет-ствие между ха-рак-те-ри-сти-кой им-му-ни-те-та и его видом.

Укажите соответствие для всех 6 вариантов ответа:

1)	обес-пе-чи-ва-ет-ся кожей, клет-ка-ми сли-зи-стых обо-ло-чек	1)	спе-ци-фи-че-ский
----	--	----	-------------------

2)		при по-втор-ной встре-че с ан-ти-ге-ном им-му-ни-тет уси-ли-ва-ет-ся	2)	не-спе-ци-фи-че-ский
3)		обес-пе-чи-ва-ет-ся ан-ти-те-ла-ми, вы-де-ля-е-мы-ми лим-фо-ци-та-ми		
4)		на-прав-лен на опре-делён-ный ан-ти-ген		
5)		на-прав-лен про-тив любых чу-же-род-ных ве-ществ		
6)		врождён-ный, фор-ми-ру-ет-ся уже у плода		

Задание №55

Уста-но-ви-те со-от-вет-ствие между осо-бен-но-стя-ми стро-е-ния и функ-ций кро-ве-нос-ных со-су-дов че-ло-ве-ка и ви-да-ми со-су-дов.

Укажите соответствие для всех 6 вариантов ответа:

1)		самые упру-гие со-су-ды	1)	ар-те-рии
2)		со-су-ды ног име-ют кла-па-ны	2)	ве-ны
3)		вы-дер-жи-ва-ют боль-шое дав-ле-ние	3)	ка-пил-ля-ры
4)		со-сто-ят из од-но-го сло-я кле-ток		
5)		в э-тих со-су-дах мо-жет бы-ть от-ри-ца-тель-ное дав-ле-ние		

6)	через эти со-су-ды со-вер-ша-ет-ся га-зо-об-мен в лёгких и тка-нях		
----	--	--	--

Задание №56

Уста-но-ви-те со-от-вет-ствие между осо-бен-но-стя-ми стро-е-ния и функ-ций фор-мен-ных эле-мен-тов крови и видом этих эле-мен-тов

Укажите соответствие для всех 6 вариантов ответа:

1)	транс-пор-ти-ру-ют газы	1)	лей-ко-ци-ты
2)	спо-соб-ны к ак-тив-но-му дви-же-нию	2)	эрит-ро-ци-ты
3)	безъ-ядер-ные дво-я-ко-во-гну-тые клет-ки	3)	тром-бо-ци-ты
4)	безъ-ядер-ные фраг-мен-ты кле-ток		
5)	клет-ки со-дер-жат ядро		
6)	участ-ву-ют в свер-ты-ва-нии крови		

Задание №57

Уста-но-ви-те со-от-вет-ствие между от-де-лом серд-ца и видом крови, ко-то-рая на-пол-ня-ет этот отдел у че-ло-ве-ка

Укажите соответствие для всех 4 вариантов ответа:

1)	левый же-лу-до-чек	1)	ар-те-ри-аль-ная
2)	левое пред-сер-дие	2)	ве-ноз-ная
3)	пра-вый же-лу-до-чек		
4)	пра-вое пред-сер-дие		

Задание №58

Уста-но-ви-те со-от-вет-ствие между спо-со-бом при-об-ре-те-ния им-му-ни-те-та и его видом.

Укажите соответствие для всех 4 вариантов ответа:

1)	воз-ни-ка-ет под дей-стви-ем вак-ци-ны	1)	есте-ствен-ный
2)	при-об-ре-та-ет-ся при вве-де-нии в ор-га-низм ле-чеб-ной сы-во-рот-ки	2)	ис-кус-ствен-ный
3)	фор-ми-ру-ет-ся после пе-ре-не-сен-но-го за-бо-ле-ва-ния		
4)	пе-ре-да-ет-ся по на-след-ству, врож-ден-ный		

Задание №59

Уста-но-ви-те со-от-вет-ствие между типом кро-ве-нос-ных со-су-дов че-ло-ве-ка и видом со-дер-жа-щей-ся в них крови.

Укажите соответствие для всех 4 вариантов ответа:

1)	вены ма-ло-го круга кро-во-об-ра-ще-ния	1)	ар-те-ри-аль-ная
2)	лёгоч-ные ар-те-рии	2)	ве-ноз-ная
3)	верх-няя и ниж-няя полые вены		
4)	аорта и ар-те-рии боль-шо-го круга кро-во-об-ра-ще-ния		

Задание №60

Уста-но-ви-те со-от-вет-ствие между ха-рак-те-ри-сти-кой кле-ток крови че-ло-ве-ка и их видом.

Укажите соответствие для всех 5 вариантов ответа:			
1)		участ-ву-ют в транс-пор-те кис-ло-ро-да и уг-ле-кис-ло-го газа	1) лей-ко-ци-ты
2)		про-дол-жи-тель-ность жизни — три-че-ты-ре ме-ся-ца	2) эрит-ро-ци-ты
3)		участ-ву-ют в фа-го-ци-то-зе и вы-ра-бот-ке ан-ти-тел	
4)		безъ-ядер-ные, имеют форму дво-я-ко-во-гну-то-го диска	
5)		пе-ре-дви-га-ют-ся в места скоп-ле-ния бак-те-рий	

Задание №61

Вставь-те в текст «ДВИ-ЖЕ-НИЕ КРОВИ В ОР-ГА-НИЗ-МЕ ЧЕ-ЛО-ВЕ-КА» про-пу-щен-ные тер-ми-ны из пред-ло-жен-но-го пе-реч-ня, ис-поль-зуй для этого циф-ро-вые обо-зна-че-ния. За-пи-ши-те по-лу-чив-шу-ю-ся по-сле-до-ва-тель-ность цифр (по тек-сту).

ДВИ-ЖЕ-НИЕ КРОВИ В ОР-ГА-НИЗ-МЕ ЧЕ-ЛО-ВЕ-КА

Серд-це че-ло-ве-ка раз-де-ле-но сплош-ной пе-ре-го-род-кой на ле-вую и пра-вую ча-сти. В ле-вой ча-сти серд-ца со-дер-жит-ся толь-ко _____ (А) кро-вь. Со-су-ды, про-ни-зы-ва-ю-щее всё на-ше те-ло, по стро-е-нию не-оди-на-ко-вы. _____ (Б) — это со-су-ды, по ко-то-рым кро-вь дви-жет-ся от серд-ца. У че-ло-ве-ка име-ет-ся два кру-га кро-во-об-ра-ще-ния. Ка-ме-ра серд-ца, от ко-то-рой на-чи-на-ет-ся боль-шой кру-г кро-во-об-ра-ще-ния, на-зы-ва-ет-ся _____ (В), а за-кан-чи-ва-ет-ся боль-шой кру-г в _____ (Г).

ПЕ-РЕ-ЧЕНЬ ТЕР-МИ-НОВ:

- | | | | |
|-------------------------|-------------------------|----------------------------|----------------------|
| 1) вена | 2) ар-те-рия | 3) ка-пил-ляр | 4) ле-вый же-л |
| 5) пра-вый же-лу-до-чек | 6) пра-вое пред-сер-дие | 7) ар-те-ри-аль-ная кро-вь | 8) ве-ноз-ная кро-вь |

Например: 1468

Запишите число:

1)	Ответ:	
----	--------	--

Задание №62

Вставьте в текст «Кровообращение человека» пропущенные термины из предложенного перечня, используя для этого цифровые обозначения. Запишите по-лучившуюся последовательность цифр (по тексту).

Кровообращение человека

Кровеносная система человека состоит из двух кругов кровообращения. Малый круг кровообращения начинается в правом _____ (А), откуда кровь по лёгочным артериям попадает в _____ (Б) лёгких, где насыщается кислородом. Затем кровь поступает по лёгочным венам в левое _____ (В), отсюда в левый желудочек, из которого поступает в аорту. Аорта распределяет кровь по всем крупным артериям организма, в результате чего богатая _____ (Г) и питательными

веществами кровь омывает все органы. Из капилляров органов кровь собирается в верхнюю и нижнюю полые _____ (Д), впадающие в правое предсердие сердца.

Перечень терминов

- 1) кислород
- 2) углекислый газ
- 3) питательное вещество
- 4) предсердие
- 5) желудочек
- 6) артерия
- 7) вена
- 8) капилляр

Например: 14678

Запишите число:

1)	Ответ:	
----	--------	--

Задание №63

Дыхательный центр у человека расположен в ...

Заполните пропуски:

[лёгких|продолговатом мозге|мозжечке|межрёберных мышцах]

Задание №26

У человека во время вдоха насыщение крови кислородом происходит в ...

Заполните пропуски:

[капиллярах лёгких|плевральной полости|бронхах|носовой полости]

Задание №64

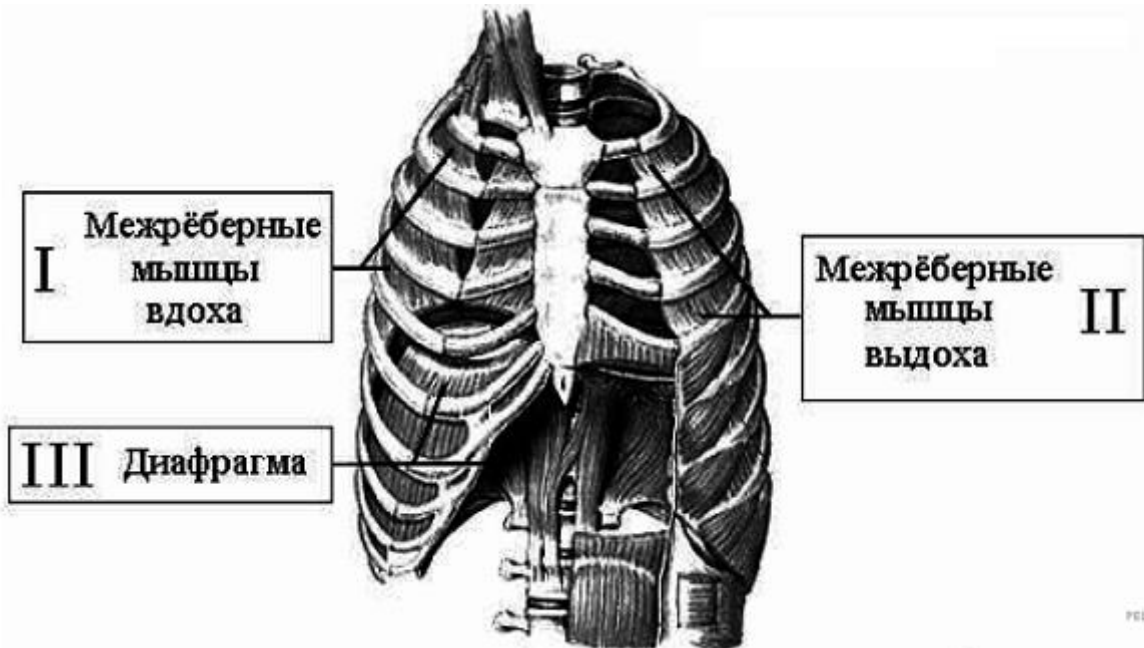
Определите последовательность движения воздуха к легким по дыхательным путям человека ...

Выберите один из 4 вариантов ответа:

1)	носо-вая по-лость — > но-со-глот-ка — > брон-хи — > гор-тань — > тра-хея — > ле-гоч-ные пу-зырь-ки
2)	носо-вая по-лость — > но-со-глот-ка — > гор-тань — > брон-хи — > тра-хея — > ле-гоч-ные пу-зырь-ки
3)	носо-вая по-лость — > но-со-глот-ка — > тра-хея — > гор-тань — > брон-хи — > ле-гоч-ные пу-зырь-ки
4)	носо-вая по-лость — > но-со-глот-ка — > гор-тань — > тра-хея — > брон-хи — > ле-гоч-ные пу-зырь-ки

Задание №65

Рассмотрите картинку и укажите, под какими цифрами указаны мышцы, работающие при вдохе



Выберите один из 4 вариантов ответа:

1)	I, II и III
2)	I и II
3)	I и III
4)	только I

Задание №66**Ды-шать сле-ду-ет через нос, так как в но-со-вой по-ло-сти ...**

Выберите один из 4 вариантов ответа:

1)	воз-дух со-гре-ва-ет-ся и очи-ща-ет-ся
2)	име-ют-ся хря-ще-вые по-лу-коль-ца
3)	про-ис-хо-дит га-зо-об-мен
4)	об-ра-зу-ет-ся много слизи

Задание №67**Из аль-ве-ол, оплетённых ка-пил-ляр-ной сетью, со-сто-ят ...**

Выберите один из 4 вариантов ответа:

1)	почки
2)	пе-чень
3)	брон-хи
4)	лёгкие

Задание №68**Вставьте в текст «Гуморальная регуляция дыхания» пропущенные термины из предложенного перечня****Гуморальная регуляция дыхания**

При мышечной работе выделяется больше ... (А) Кровь с избытком углекислого газа доходит до ... (Б) и ... (В) его. Повышается возбудимость и человек начинает дышать глубже. Избыток углекислого газа ... (Г) частоту и глубину дыхания, а недостаток – ... (Д) Слишком большое содержание ... (Е) в крови вызывает спазмы сосудов мозга, что приводит к кислородному голоданию.

- 1) ускоряет
- 2) замедляет
- 3) раздражает
- 4) кислорода
- 5) углекислого газа
- 6) дыхательного центра

Заполните пропуски:

А[1) ускоряет|2) замедляет|3) раздражает|4) кислорода|5) углекислого газа|6) дыхательного центра] Б[1) ускоряет|2) замедляет|3) раздражает|4) кислорода|5) углекислого газа|6) дыхательного центра] В[1) ускоряет|2) замедляет|3) раздражает|4) кислорода|5) углекислого газа|6) дыхательного центра] Г[1) ускоряет|2) замедляет|3) раздражает|4) кислорода|5)

углекислого газа|6) дыхательного центра] Д[1) ускоряет|2) замедляет|3) раздражает|4) кислорода|5) углекислого газа|6) дыхательного центра]
Е[1) ускоряет|2) замедляет|3) раздражает|4) кислорода|5) углекислого газа|6) дыхательного центра]

Задание №69

По ар-те-ри-ям боль-шо-го круга кро-во-об-ра-ще-ния у че-ло-ве-ка кровь течет

(выберите 3 варианта ответа)

- 1) от серд-ца
- 2) к серд-цу
- 3) на-сы-щен-ная уг-ле-кис-лым газом
- 4) на-сы-щен-ная кис-ло-ро-дом
- 5) быст-рее, чем в дру-гих кро-ве-нос-ных со-су-дах
- 6) мед-лен-нее, чем в дру-гих кро-ве-нос-ных со-су-дах

Например 123

Запишите число:

1)	Ответ:	
----	--------	--

Задание №70

У че-ло-ве-ка кровь из ле-во-го же-лу-доч-ка серд-ца

(вы-бе-ри-те ТРИ ва-ри-ан-та)

- 1) при его со-кра-ще-нии по-па-да-ет в аорту
- 2) при его со-кра-ще-нии по-па-да-ет в левое пред-сер-дие
- 3) снаб-жа-ет клет-ки тела кис-ло-ро-дом
- 4) по-па-да-ет в ле-гоч-ную ар-те-рию
- 5) под боль-шим дав-ле-ни-ем по-сту-па-ет в боль-шой круг кро-во-об-ра-ще-ния
- 6) под не-боль-шим дав-ле-ни-ем по-сту-па-ет в малый круг кро-во-об-ра-ще-ния

Например 123

Запишите число:

1)	Ответ:	
----	--------	--

Задание №71

Установите соответствие между процессами вдоха и выдоха.

Укажите соответствие для всех 6 вариантов ответа:

1)	легкие расширяются	1)	Вдох
2)	диафрагма опускается, становится более	2)	Выдох

		плоской, объем грудной полости увеличивается		
3)		межреберные мышцы сокращаются		
4)		диафрагма становится выпуклой - объем грудной полости уменьшается		
5)		легкие сжимаются		
6)		межреберные мышцы расслабляются		

Задание №72

Установите соответствие между процессами, происходящими в легких и тканях человека при газообмене.

Укажите соответствие для всех 6 вариантов ответа:

1)		диффузия кислорода в капилляры альвеол	1)	Легкие
2)		диффузия углекислого газа из клеток в кровь	2)	Ткани
3)		диффузия кислорода в клетки		
4)		образование оксигемоглобина		
5)		образование карбоксигемоглобина		
6)		выход углекислого газа из крови		

Задание №73

Пищевод, в отличие от тонкого кишечника:

- 1) имеет слизистую оболочку
- 2) обеспечивает передвижение пищи

- 3) располагается между глоткой и желудком
4) является отделом желудочно-кишечного тракта.

Например: 1

Запишите число:

1)	Ответ:	
----	--------	--

Задание №74

Соляная кислота в желудке

Выберите один из 4 вариантов ответа:

1)		ускоряет процессы всасывания питательных веществ
2)		расщепляет сложные углеводы до более простых
3)		предохраняет стенки желудка от механических повреждений
4)		убивает бактерии и создаёт необходимую среду для работы фермента

Задание №75

Содержимое тонкой кишки продвигается в ней благодаря

- | | |
|-----------------------|------------------------------|
| 1) сокращению желудка | 2) сокращению мышц кишечника |
| 3) работе сердца | 4) дыхательным движениям |

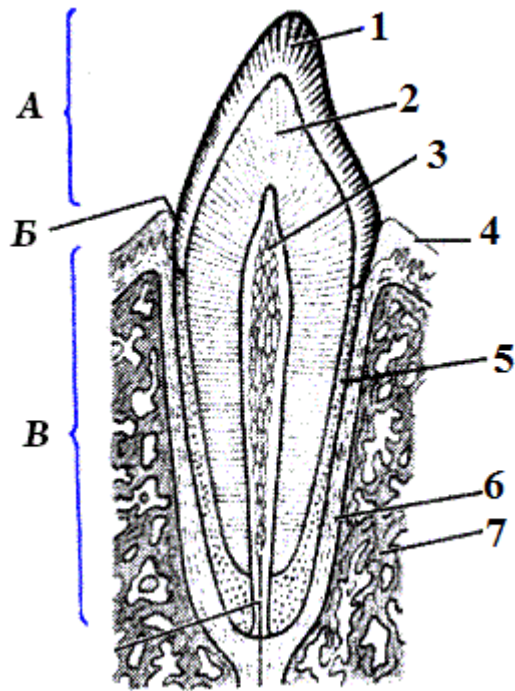
Например: 1

Запишите число:

1)	Ответ:	
----	--------	--

Задание №76

Рассмотрите рисунок. Какая часть зуба обозначена цифрой «2»?



Выберите один из 4 вариантов ответа:

1)		дентин
2)		десна
3)		эмаль
4)		пульпа

Задание №77

Какой из перечисленных органов пищеварения НЕ входит в пищеварительный канал

Выберите один из 4 вариантов ответа:

1)		Толстая кишка
2)		Пищевод
3)		Язык
4)		Печень

Задание №78

Назовите участок пищеварительного тракта, отросток которого называют аппендиксом?

Выберите один из 4 вариантов ответа:

1)		слепая кишка
2)		средний участок тонкой кишки
3)		начальный участок тонкой кишки
4)		прямая кишка

Задание №79

Барьерная роль печени состоит в том, что в ней:

- 1) образуется гликоген
- 2) обезвреживаются ядовитые вещества
- 3) образуется витамин А
- 4) происходит лимфообразование

Например: 1

Запишите число:

1)	Ответ:	
----	--------	--

Задание №80

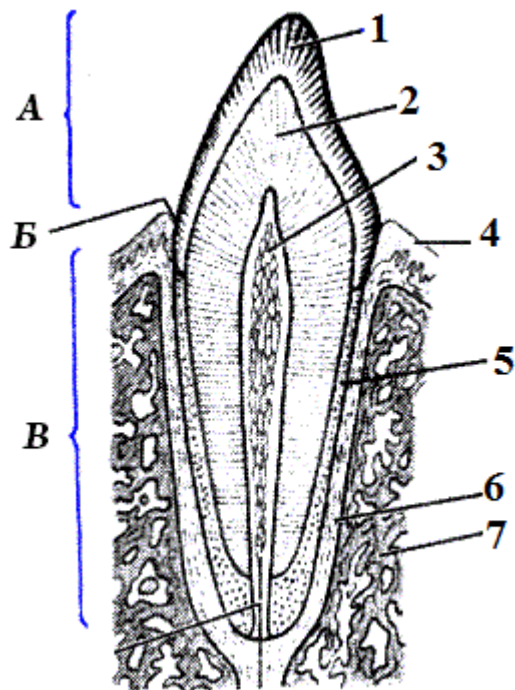
Печень НЕ выполняет функцию

Выберите один из 4 вариантов ответа:

1)		выработки ферментов
2)		задерживания разрушенных эритроцитов
3)		запасания животного крахмала - гликогена
4)		обеззараживания ядовитых веществ, всасываемых в кровь из кишечника

Задание №81

Рассмотрите рисунок. Какая часть зуба обозначена буквой «Б»?



Выберите один из 4 вариантов ответа:

1)		коронка
2)		пульпа
3)		корень
4)		шейка

Задание №82

Продукты расщепления жиров (глицерин и жирные кислоты) всасываются из тонкой кишки:

- 1) в венозные капилляры
- 2) в артериальные капилляры
- 3) в лимфатические капилляры
- 4) в межклеточную жидкость.

Например: 1

Запишите число:

1)	Ответ:	
----	--------	--

Задание №83

Непереваренные остатки пищи накапливаются в :

- 1) толстой кишке
- 2) желудке

- 3) тонкой кишке
 4) поджелудочной железе
 Например: 1

Запишите число:

1) Ответ:

Задание №84

Уста-но-ви-те со-от-вет-ствие между про-цес-сом, про-ис-хо-дя-щим в ор-га-не, и ор-га-ном, в ко-то-ром про-ис-хо-дит дан-ный про-цесс.

Укажите соответствие для всех 6 вариантов ответа:

1)	на-ча-ло рас-щеп-ле-ния бел-ков	1)	же-лу-док
2)	сек-ре-ция со-ля-ной кис-ло-ты	2)	тон-кая кишка
3)	вса-сы-ва-ние ами-но-кис-лот и жир-ных кис-лот		
4)	рас-щеп-ле-ние ли-пи-дов фер-мен-та-ми		
5)	вы-де-ле-ние пеп-си-на		
6)	эмуль-ги-ро-ва-ние жиров		

Задание №85

Уста-но-ви-те со-от-вет-ствие между процес-сом пи-ще-ва-ре-ния и от-де-лом пи-ще-ва-ри-тель-но-го ка-на-ла, в ко-то-ром он про-те-ка-ет у че-ло-ве-ка.

Укажите соответствие для всех 5 вариантов ответа:

1)	завершение расщепления белков, жиров, углеводов	1)	желудок
2)	первичное расщепление белков	2)	тонкая кишка

3)	обработка пищевой массы желчью	3)	ТОЛСТАЯ КИШКА
4)	расщепление клетчатки		
5)	всасывание питательных веществ ворсинками эпителия		

Задание №86

Установите соответствие между ферментом и средой, в которой он работает.

Укажите соответствие для всех 4 вариантов ответа:

1)	пепсин	1)	слабощелочная среда
2)	липаза	2)	кислая среда
3)	амилаза		
4)	трипсин		

Задание №87

Уста-но-ви-те со-от-вет-ствие между про-цес-сом, про-ис-хо-дя-щим в ор-га-не, и ор-га-ном, в ко-то-ром про-ис-хо-дит дан-ный про-цес-с.

Укажите соответствие для всех 6 вариантов ответа:

1)	эмуль-ги-ро-ва-ние жиров	1)	же-лу-док
2)	вы-де-ле-ние пеп-си-на	2)	тон-кая кишка
3)	вса-сы-ва-ние ами-но-кис-лот и жир-ных кис-лот		
4)	на-ча-ло рас-щеп-ле-ния бел-ков		
5)	сек-ре-ция со-ля-ной кис-ло-ты		
6)	рас-щеп-ле-ние ли-пи-дов фер-мен-та-ми		

Задание №88

Уста-но-ви-те по-сле-до-ва-тель-ность про-цес-сов пи-ще-ва-ре-ния.

- 1) вса-сы-ва-ние ами-но-кис-лот и глю-ко-зы
- 2) ме-ха-ни-че-ское из-ме-не-ние пи-щи
- 3) об-ра-бот-ка жел-чью и рас-щеп-ле-ние ли-пи-дов
- 4) вса-сы-ва-ние воды и ми-не-раль-ных солей
- 5) об-ра-бот-ка пи-щи со-ля-ной кис-ло-той и рас-щеп-ле-ние бел-ков

Запишите число:

1)	Ответ:	
----	--------	--

Задание №89

Какой авитаминоз чаще всего встречался у мореплавателей

- 1.цинга
- 2.рахит
- 3.куриная слепота
- 4.бери-бери

Например: 4

Запишите число:

1)	Ответ:	
----	--------	--

Задание №90

Назовите заболевание , которое развивается при длительном отсутствии в пище витамина В1.

- 1) атеросклероз 2) сахарный диабет 3) бери-бери 4) цинга 5) рахит 6) куриная слепота

Например: 1

Запишите число:

1)	Ответ:	
----	--------	--

Задание №91

Недостаток этого витамина вызывает «куриную слепоту»

1. А
2. Д
3. К
4. С

Например: 4

Запишите число:

1)	Ответ:	
----	--------	--

Задание №92**Какой авитаминоз описал врач Эйкман**

1. куриная слепота
2. рахит
3. цинга
4. бери-бери

Например: 1

Запишите число:

1)	Ответ:	
----	--------	--

Задание №93**Какие изменения вызывает в организме отсутствие витамина К**

1. перерождение мышечной ткани
2. нарушение образования эритроцитов
3. нарушение свертываемости крови
4. хрупкость костей

Например: 1

Запишите число:

1)	Ответ:	
----	--------	--

Задание №94**Установите соответствие между витаминами и их характеристиками.**

Укажите соответствие для всех 6 вариантов ответа:

1)		в больших количествах содержится в рыбьем жире, сливочном масле, мясе	1)	витамин А
2)		в моркови содержится каротин, из которого он образуется	2)	витамин С
3)		в больших количествах содержится в шиповнике, хвое, цитрусовых		
4)		его недостаток снижает сопротивляемость организма к инфекциям		

5)		при недостатке развивается цинга		
6)		при недостатке развивается куриная слепота		

Задание №95

Где образуется вторичная моча?

Выберите один из 3 вариантов ответа:

1)		в мочеточнике
2)		в извитом канальце нефрона
3)		капсуле почечного клубочка

Задание №96

Роль почек в организме человека:

Выберите один из 3 вариантов ответа:

1)		гормон
2)		регулятор
3)		фильтр

Задание №97

Ночное недержание мочи:

Выберите один из 4 вариантов ответа:

1)		энурез
2)		бронхит
3)		цистит
4)		нефрит

Задание №98

Полость внутри почки называется:

Выберите один из 3 вариантов ответа:

1)		мозговой слой
----	--	---------------

2)		корка
3)		лоханка

Задание №99

Трубочка, по которой вытекает моча из мочевого пузыря:

Выберите один из 3 вариантов ответа:

1)		мочеиспускательный канал
2)		мочеточники
3)		бронхи

Задание №100

Выберите правильные утверждения.

Выберите несколько из 4 вариантов ответа:

1)		Вторичная моча образуется после обратного всасывания части веществ в кровь.
2)		мочеобразование происходит в мочевом пузыре
3)		Почки- главные органы выделения.
4)		Основным органическим веществом в моче является мочеви́на.

Задание №101

Назовите железу внутренней секреции, нарушение работы которой ведет к таким заболеваниям, как карликовость, гигантизм:

Выберите один из 4 вариантов ответа:

1)		гипофиз
2)		надпочечник
3)		щитовидная железа

4)	поджелудочная железа
----	----------------------

Задание №102

Найдите основной признак, по которому все нижеперечисленные железы, кроме одной, объединены в одну группу. Укажите эту «лишнюю» среди них железу.

Выберите один из 5 вариантов ответа:

1)	слюнные железы
2)	надпочечники
3)	слезные железы
4)	железы желудка
5)	печень

Задание №103

Укажите железу внутренней секреции, нарушение в работе которой приводит к развитию базедовой болезни:

Выберите один из 4 вариантов ответа:

1)	надпочечники
2)	щитовидная железа
3)	гипофиз
4)	эпифиз

Задание №104

Железы внутренней секреции осуществляют так называемую гуморальную регуляцию. Что в переводе с латинского означает слово «гумор»?

Выберите один из 5 вариантов ответа:

1)	кровь
2)	регуляция
3)	вещество
4)	гормон

5)	жидкость
----	----------

Задание №105

Установите соответствие между железой в организме человека и её типом.

ЖЕЛЕЗА **ТИП**
ЖЕЛЕЗЫ

Укажите соответствие для всех 6 вариантов ответа:

1)	потовая	1)	внутренней секреции
2)	печень	2)	внешней секреции
3)	надпочечники		
4)	щитовидная		
5)	гипофиз		
6)	молочная		

Задание №106

Установите со-от-вет-ствие между по-ка-за-те-ля-ми жиз-нен-ных функ-ций че-ло-ве-ка и ди-а-гно-за-ми заболевания

Укажите соответствие для всех 6 вариантов ответа:

1)	вы-па-де-ние зубов	1)	са-хар-ный диабет
2)	по-вы-шен-ное со-дер-жа-ние глю-ко-зы в крови	2)	цинга
3)	не-до-ста-ток ин-су-ли-на в крови	3)	ба-зе-до-ва болезнь
4)	вы-пу-чен-ные глаза, зоб		
5)	ави-та-ми-ноз С		
6)	по-вы-шен-ное со-дер-жа-ние ти-рок-си-на в крови		

Задание №107

Установите соответствие между железой организма человека и типом, к которому её относят.

Укажите соответствие для всех 6 вариантов ответа:

1)		поджелудочная	1)	внутренней секреции
2)		половая	2)	смешанной секреции
3)		сальная	3)	внешней секреции
4)		слёзная		
5)		надпочечник		
6)		щитовидная		

Задание №108

Эпидермис образован

Выберите один из 4 вариантов ответа:

1)		нервной тканью
2)		соединительной тканью
3)		эпителиальной тканью
4)		мышечной тканью

Задание №109

Первый барьер на пути микробов в организме человека создают

Выберите один из 4 вариантов ответа:

1)		кожа и слизистые оболочки
2)		волосистой покров и железы
3)		фагоциты и лимфоциты
4)		эритроциты и тромбоциты

Задание №110

Во влажном воздухе человек чувствует себя хуже, чем в сухом, т.к.

Выберите один из 4 вариантов ответа:		
1)		закупориваются потовые железы
2)		Образуется меньше пота
3)		кровь медленнее двигается по капиллярам
4)		затрудняется испарение пота

Задание №111		
Кожа называют органом чувств т.к. она		
Выберите один из 4 вариантов ответа:		
1)		содержит рецепторы
2)		поддерживает постоянную температуру тела
3)		предохраняет ткани от повреждений
4)		удаляет из организма продукты распада

Задание №115		
Кожа представлена:		
Выберите один из 4 вариантов ответа:		
1)		многослойным эпидермисом;
2)		все верно
3)		собственно кожей, или дермой;
4)		подкожной жировой клетчаткой;

Задание №116		
Соли, воду, мочевину удаляют:		
Выберите один из 4 вариантов ответа:		
1)		сальные железы
2)		Рецепторы
3)		волосяные сумки

4)		потовые железы
----	--	----------------

Задание №117

Раны на поверхности кожи обрабатывают йодом, чтобы избежать:

Выберите один из 3 вариантов ответа:

1)		боли
2)		кровопотери
3)		Попадания в раны микроорганизмов

Задание №118

Чистая, неповрежденная кожа участвует в защите организма, так как она:

Выберите один из 4 вариантов ответа:

1)		предотвращает свертывание крови в кровеносных сосудах
2)		способствует образованию антител лимфоцитами
3)		препятствует размножению болезнетворных микробов
4)		увеличивает скорость образования нервных импульсов

Задание №119

Где расположены потовые железы?

Выберите один из 3 вариантов ответа:

1)		эпидермис,
2)		дерме.
3)		гиподерме

Задание №120

Подкожная жировая клетчатка:

Выберите один из 4 вариантов ответа:

1)		Придает коже упругость
2)		участвует в потоотделении
3)		смягчает кожу
4)		защищает организм от охлаждения, ушибов

Задание №121

Кожа является внешним покровом тела, в основном состоит из :

Выберите один из 3 вариантов ответа:

1)		мышечной ткани;
2)		нервной ткани
3)		эпителиальной ткани

Задание №122

Кожа НЕ выполняет функции:

Выберите один из 4 вариантов ответа:

1)		кровообразной,
2)		выделительной
3)		рецепторной
4)		терморегуляционной

Задание №123

В клетках кожи может осуществляться синтез витамина:

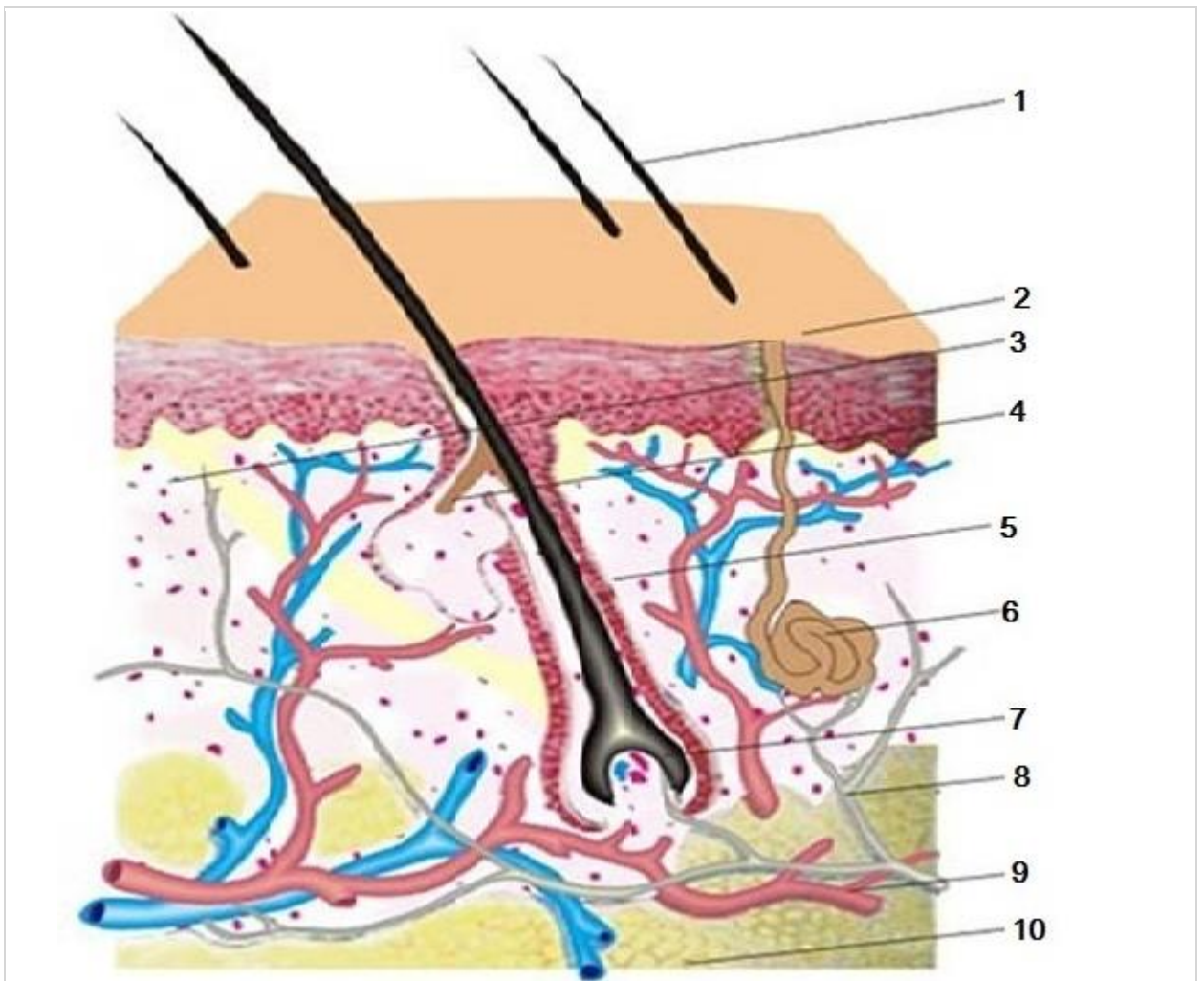
Выберите один из 5 вариантов ответа:

1)		С
2)		Е
3)		Д
4)		В
5)		А

Задание №124

Найди название структуры кожи, представленной на рисунке под цифрой 4, и запиши обозначающую её букву:

- А. дерма
 - Б. сальная железа
 - В. эпидермис
 - Г. волосяная сумка
 - Д. потовая железа
 - Е. подкожно-жировая клетчатка
- Например: Т



Запишите ответ:

1)	Ответ:	
----	--------	--

Задание №125

Потовые железы участвуют в:

Выберите один из 4 вариантов ответа:

1)	охлаждении организма
2)	Окислении минеральных веществ
3)	удалении органических веществ
4)	накоплении органических веществ

Задание №126

Нервную систему по месту расположения условно разделяют на:

Выберите один из 4 вариантов ответа:

1)	симпатическую и парасимпатическую
----	-----------------------------------

2)		головной и спинной мозг
3)		центральную и периферическую
4)		соматическую и вегетативную

Задание №127

Назовите долю коры больших полушарий головного мозга, которая у человека претерпела наибольшее увеличение в процессе эволюции по сравнению с животными.

Выберите один из 4 вариантов ответа:

1)		теменная
2)		лобная
3)		височная
4)		затылочная

Задание №128

Назовите структуру, в которой расположен спинной мозг:

Выберите один из 4 вариантов ответа:

1)		спинномозговая жидкость
2)		позвоночный канал
3)		позвонок
4)		спинномозговой (центральный) канал

Задание №129

В мозжечке лежат центры регуляции:

Выберите один из 6 вариантов ответа:

1)		координации движений,
2)		позы и равновесия тела
3)		эмоций
4)		вдоха и выдоха
5)		сосудистого тонуса
6)		мышечного тонуса

Задание №130

В каком отделе головного мозга расположен центр сердечно-сосудистой деятельности:

Выберите один из 4 вариантов ответа:

1)		кора больших полушарий
2)		средний мозг
3)		мозжечок
4)		продолговатый мозг

Задание №131

Покрывают корой с извилинами следующие отделы головного мозга:

Выберите один из 4 вариантов ответа:

1)		большие полушария и средний мозг
2)		большие полушария и мозжечок
3)		только большие полушария
4)		продолговатый и промежуточный мозг

Задание №132

Нервная регуляция функций в теле человека осуществляется с помощью:

Выберите один из 4 вариантов ответа:

1)		механических раздражений
2)		гормонов
3)		электрических импульсов
4)		ферментов

Задание №133

Какой отдел головного мозга является материальной основой психологической деятельности человека:

Выберите один из 4 вариантов ответа:

1)		продолговатый мозг
2)		средний мозг
3)		кора больших полушарий
4)		кора мозжечка

Задание №134

Сколько отделов имеется в головном мозге

Выберите один из 4 вариантов ответа:		
1)		4
2)		3
3)		5
4)		6

Задание №135

Это свойство характерно только для нервной клетки:

Выберите один из 4 вариантов ответа:		
1)		способность синтезировать вещества
2)		возбудимость
3)		способность к делению
4)		сократимость

Задание №136

В какой доле коры больших полушарий находится зрительная зона:

Выберите один из 4 вариантов ответа:		
1)		теменная
2)		затылочная
3)		височная
4)		лобная

Задание №137

Независимо от нашего сознания работает:

Выберите один из 4 вариантов ответа:		
1)		вегетативная нервная система
2)		головной мозг
3)		центральная нервная система
4)		соматическая нервная система

Задание №138

Укажите отдел головного мозга, имеющий так называемую кору.

Выберите один из 4 вариантов ответа:

1)		продолговатый мозг
2)		мозжечок
3)		средний мозг
4)		мост

Задание №139

Спинной мозг выполняет несколько функций. Найдите эти функции среди ответов и укажите ту функцию, которую спинной мозг НЕ выполняет.

Выберите один из 3 вариантов ответа:

1)		рефлекторная
2)		чувствительная
3)		проводниковая

Задание №140

Назовите термин, которым называют начальный участок спинномозговых нервов, который расположен около спинного мозга:

Выберите один из 4 вариантов ответа:

1)		дендрит
2)		корешок
3)		ствол
4)		аксон

Задание №141

Из предложенного списка выберите примеры рефлекторной функции спинного мозга:

Выберите несколько из 6 вариантов ответа:

1)		спинной мозг регулирует работу внутренних органов (сердце, почки, желудок)
2)		из спинного мозга выходят центробежные волокна, передающие импульсы к органам и тканям
3)		в спинном мозге находятся центры, обеспечивающие движение диафрагмы и дыхательных мышц
4)		спинной мозг передает нервные импульсы от органов к головному мозгу

5)		в спинном мозге замыкаются рефлекторные дуги, регулирующие функции сгибания и разгибания конечностей
6)		спинной мозг передает нервные импульсы от головного мозга к органам

Задание №142

Выберите три последствия раздражения симпатического отдела центральной нервной системы

Выберите несколько из 6 вариантов ответа:

1)		усиление интенсивности деятельности желёз желудка
2)		усиление волнообразных сокращений стенок кишечника
3)		замедление и ослабление сокращений сердца
4)		учащение и усиление сокращений сердца
5)		замедление процессов образования желудочного сока
6)		ослабление волнообразных сокращений стенок кишечника

Задание №143

Функции промежуточного мозга — регуляция

- 1) работы сердца
 - 2) температуры тела
 - 3) обмена веществ
 - 4) мочеиспускания
 - 5) работы желез внутренней секреции
 - 6) дыхания
- Например: 126

Запишите число:

1)	Ответ:	
----	--------	--

Задание №144

Какие структуры относят к центральной нервной системе человека? Выберите три верных ответа из шести и запишите цифры, под которыми они указаны.

- 1) кора больших полушарий
 - 2) мозжечок
 - 3) двигательные нервы
 - 4) чувствительные нервы
 - 5) продолговатый мозг
 - 6) нервные узлы
- Например: 126

Запишите число:

1)	Ответ:	
----	--------	--

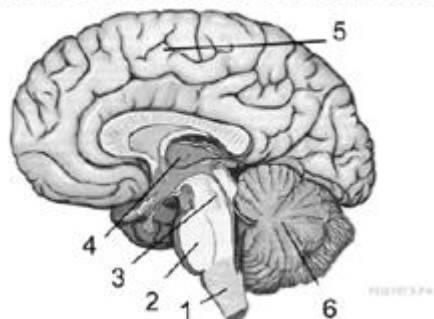
Задание №145

Выберите три верно обозначенные подписи к рисунку «Строение головного мозга человека». Запишите цифры, под которыми они указаны.

1. промежуточный мозг

- 2. продолговатый мозг
 - 3. средний мозг
 - 4. мост
 - 5. большое полушарие
 - 6. мозжечок
- Например:126

Строение головного мозга человека



Запишите число:

1)

Ответ: