

**Банк заданий 7 кл. Биология**  
**на 2020-2021 . . .**

(вопро )

Желаем успехов в освоении биологии!

<b>Задание №1 Общие сведения о животных</b>		
Науки, изучающие внешнее и внутреннее строение животных организмов		
Выберите один из 4 вариантов ответа:		
1)		физиология и этология
2)		морфология и анатомия
3)		экология и палеонтология
4)		анатомия и этология

<b>Задание №2 Общие сведения о животных</b>		
Наука, изучающая деятельность клеток, органов, систем органов и целых организмов		
Выберите один из 4 вариантов ответа:		
1)		экология
2)		этология
3)		физиология
4)		палеонтология

<b>Задание №3 Общие сведения о животных</b>		
Совокупность всех экологических факторов, влияющих на животное		
Выберите один из 4 вариантов ответа:		
1)		биоценоз
2)		среда обитания
3)		цепи питания
4)		экотоп

<b>Задание №4 Общие сведения о животных</b>		
Совокупность животных, растений, грибов и бактерий, совместно населяющих участок суши или водоема		
Выберите один из 4 вариантов ответа:		
1)		биоценоз
2)		среда обитания

3)		цепи питания
4)		экотоп

**Задание №5 Общие сведения о животных**

Для животных характерны

Выберите несколько из 6 вариантов ответа:

1)		ограниченный рост
2)		неподвижность
3)		активное передвижение
4)		неограниченный рост
5)		питание готовыми органическими веществами
6)		образование веществ на свету

**Задание №6 Общие сведения о животных**

**Наука, изучающая строение организма животного называется:**

Выберите один из 4 вариантов ответа:

1)		Экология
2)		Этология
3)		Физиология
4)		Морфология

**Задание №7 Общие сведения о животных**

**Наука, изучающая поведение животного:**

Выберите один из 4 вариантов ответа:

1)		Экология
2)		Этология
3)		Физиология
4)		Палеонтология

**Задание №8 Общие сведения о животных**

Биология – это:

Выберите один из 4 вариантов ответа:

1)		наука о растениях
2)		наука о животных

3)		наука о живых организмах
4)		наук о грибах

**Задание №9 Общие сведения о животных**

К организмам, питающихся гетеротрофным способом относится:

Выберите один из 4 вариантов ответа:

1)		береза
2)		дятел
3)		роза
4)		осина

**Задание №10 Общие сведения о животных**

Для питания животные организмы:

Выберите один из 2 вариантов ответа:

1)		используют готовые органические вещества
2)		образуют органические вещества на свету

**Задание №11 Общие сведения о животных**

Одно из доказательств сходства животных с другими организмами:

Выберите один из 4 вариантов ответа:

1)		питаются готовыми органическими веществами
2)		активно передвигаются
3)		имеют клеточное строение
4)		многие имеют системы органов

**Задание №12 Общие сведения о животных**

Симметрия тела у большинства животных:

Выберите один из 4 вариантов ответа:		
1)		двусторонняя
2)		лучевая
3)		отсутствует
4)		изменяется в течение жизни

<b>Задание №13 Общие сведения о животных</b>		
Какой из перечисленных организмов относится к разрушителям органических веществ:		
Выберите один из 4 вариантов ответа:		
1)		заяц
2)		дождевой червь
3)		дуб
4)		кабан

<b>Задание №14 Общие сведения о животных</b>		
К абиотическим факторам среды относится:		
Выберите один из 4 вариантов ответа:		
1)		деятельность человека
2)		недостаток воды
3)		наличие хищников
4)		наличие паразитов

<b>Задание №15 Общие сведения о животных</b>		
Животные в отличие от растений:		
Выберите один из 4 вариантов ответа:		

1)		питаются
2)		дышат
3)		питаются готовыми органическими веществами
4)		размножаются

**Задание №16 Общие сведения о животных**

Значение животных для растений состоит в том, что они:

Выберите один из 4 вариантов ответа:

1)		опыляют растения,распространяют плоды и семена
2)		защищают растения от человека
3)		обеспечивают растения минеральными солями
4)		выделяют кислород

**Задание №17 Общие сведения о животных**

Большинство животных в отличие от растений:

Выберите один из 4 вариантов ответа:

1)		растут
2)		активно двигаются
3)		дышат
4)		питаются

**Задание №18 Общие сведения о животных**

Зоология – это наука:

Выберите один из 4 вариантов ответа:

1)		о растениях
2)		грибах
3)		бактериях
4)		животных

**Задание №19 Общие сведения о животных**

Биология – это:

Выберите один из 4 вариантов ответа:

1)		наука о растениях
2)		наука о животных
3)		наука о грибах
4)		наука о живых организмах

**Задание №20 Общие сведения о животных**

Между какими организмами существует симбиоз:

Выберите один из 4 вариантов ответа:

1)		лев и гиена
2)		блоха и собака
3)		лиса и волк
4)		лиса и заяц

**Задание №21 Общие сведения о животных**

К какой структурной единице биоценоза относится синица:

Выберите один из 4 вариантов ответа:

1)		продуценты
2)		консументы
3)		редуценты
4)		капрофаги

**Задание №22 Общие сведения о животных**

Наименьшей единицей классификации является:

Выберите один из 4 вариантов ответа:

1)		класс
2)		отряд
3)		отдел
4)		вид

**Задание №23 Общие сведения о животных**

Наука о грибах.....

Ответ запишите со строчной буквы, ед.числе, И.п.

Запишите ответ:

1)

Ответ:

**Задание №24 Общие сведения о животных**

Организм, в теле которого живет паразит.....

Ответ запишите со строчной буквы, ед.числе, И.п.

Запишите ответ:

1)

Ответ:

**Задание №25 Общие сведения о животных**

Форму отношений, которые складываются между хозяином и паразитом называют.....

Ответ запишите со строчной буквы, ед.числе, И.п.

Запишите ответ:

1)

Ответ:

**Задание №26 Общие сведения о животных**

Взаимоотношения животных, когда одни ловят других, умерщвляют и питаются ими, называют.....

Ответ запишите со строчной буквы, ед.числе, И.п.

Запишите ответ:

1)

Ответ:

**Задание №27 Общие сведения о животных**

Взаимовыгодные отношения между организмами называют.....

Ответ запишите со строчной буквы, ед.числе, И.п.

Запишите ответ:

1)

Ответ:

**Задание №28 Строение тела животных (Клетка,ткани,органы и системы органов)**

Наука, изучающая строение и функции клеток называется:

Выберите один из 4 вариантов ответа:

1)

ЦИТОЛОГИЯ

2)		анатомия
3)		морфология
4)		экология

**Задание №29 Строение тела животных (Клетка,ткани,органы и системы органов)**

В клетках животных нет:

Выберите один из 4 вариантов ответа:

1)		хлоропластов
2)		ядер
3)		цитоплазмы
4)		хромосомы

**Задание №30 Строение тела животных (Клетка,ткани,органы и системы органов)**

Наука, занимающаяся строением, развитием и деятельностью клеток

Выберите один из 4 вариантов ответа:

1)		анатомия
2)		цитология
3)		зоология
4)		экология

**Задание №31 Строение тела животных (Клетка,ткани,органы и системы органов)**

Группа клеток, сходных по строению, происхождению и выполняющих определенную функцию

Выберите один из 4 вариантов ответа:

1)		ткань
2)		клетка
3)		орган
4)		колонии

**Задание №32 Строение тела животных (Клетка,ткани,органы и системы органов)**

Ткани животных имеют разное строение потому, что ...

Выберите один из 4 вариантов ответа:

1)		принадлежат разным животным
2)		располагаются в разных частях тела
3)		выполняют разные функции
4)		характерны для животных организмов



**Задание №33 Строение тела животных (Клетка,ткани,органы и системы органов)**

Ткань – это ...

Выберите один из 4 вариантов ответа:

1)	группа клеток
2)	группа сходных по строению клеток
3)	группа сходных по строению и функциям клеток и межклеточного вещества
4)	межклеточное вещество

**Задание №34 Строение тела животных (Клетка,ткани,органы и системы органов)**

В клетке животных отсутствует:

Выберите один из 4 вариантов ответа:

1)	ядра и цитоплазма
2)	сократительные вакуоли
3)	хлоропласты и оболочка из целлюлозы
4)	пищеварительные вакуоли

**Задание №35 Строение тела животных (Клетка,ткани,органы и системы органов)**

Орган ...

Выберите один из 4 вариантов ответа:

1)	часть организма
2)	часть организма, образованная тканями и выполняющая определенную функцию
3)	часть организма, выполняющая определенную функцию
4)	группа клеток и межклеточного вещества

**Задание №36 Строение тела животных (Клетка,ткани,органы и системы органов)**

Основной объём клетки заполнен

Выберите один из 4 вариантов ответа:

1)	вакуолью
2)	клеточным соком
3)	цитоплазмой
4)	ядерным соком

**Задание №37 Строение тела животных (Клетка,ткани,органы и системы органов)**

<b>Снаружи животная клетка покрыта</b>		
Выберите один из 4 вариантов ответа:		
1)		клеточной стенкой
2)		клеточной мембраной
3)		цитоплазмой
4)		вакуолью

<b>Задание №38 Строение тела животных (Клетка,ткани,органы и системы органов)</b>		
<b>Животная клетка НЕ осуществляет процесс</b>		
Выберите один из 4 вариантов ответа:		
1)		питания
2)		разложения органических веществ
3)		фотосинтеза
4)		роста

<b>Задание №39 Строение тела животных (Клетка,ткани,органы и системы органов)</b>		
<b>Кости и хрящи образованы</b>		
Выберите один из 4 вариантов ответа:		
1)		эпителиальная ткань
2)		соединительная ткань
3)		мышечная ткань
4)		нервная ткань

<b>Задание №40 Подцарство Простейшие</b>		
<b>С их помощью амеба протей медленно передвигается с одного места на другое и захватывает пищу</b>		
Выберите один из 4 вариантов ответа:		
1)		ядро и вакуоли
2)		ложноножки
3)		цитоплазма
4)		цисты

<b>Задание №41 Подцарство Простейшие</b>		
<b>Размножение амебы происходит</b>		
Выберите один из 4 вариантов ответа:		
1)		половым путем
2)		бесполом путем
3)		половым и бесполом путем
4)		почкованием

<b>Задание №42 Подцарство Простейшие</b>		
--	--	--

Тип питания эвглены зеленой		
Выберите один из 4 вариантов ответа:		
1)	<input type="checkbox"/>	автотрофное
2)	<input type="checkbox"/>	гетеротрофное
3)	<input type="checkbox"/>	автотрофное и гетеротрофное
4)	<input type="checkbox"/>	не питается

Задание №43 Подцарство Простейшие		
Какова роль полового процесса инфузории-туфельки		
Выберите один из 4 вариантов ответа:		
1)	<input type="checkbox"/>	деление надвое
2)	<input type="checkbox"/>	увеличение числа особей
3)	<input type="checkbox"/>	увеличивается жизнестойкость организмов
4)	<input type="checkbox"/>	такого процесса не существует

Задание №44 Подцарство Простейшие		
Простейший-паразит, возбудитель сонной болезни		
Выберите один из 4 вариантов ответа:		
1)	<input type="checkbox"/>	дизентерийная амёба
2)	<input type="checkbox"/>	трипаносомы
3)	<input type="checkbox"/>	малярийный плазмодий
4)	<input type="checkbox"/>	эвглена зеленая

Задание №45 Подцарство Простейшие		
Какое простейшее животное может питаться как растение:		
Выберите один из 4 вариантов ответа:		
1)	<input type="checkbox"/>	малярийный паразит
2)	<input type="checkbox"/>	обыкновенная амёба
3)	<input type="checkbox"/>	инфузория-туфелька
4)	<input type="checkbox"/>	эвглена зеленая

Задание №46 Подцарство Простейшие		
Органоидами движения амёбы являются:		
Выберите один из 3 вариантов ответа:		
1)	<input type="checkbox"/>	жгутики

2)		реснички
3)		ложноножки

**Задание №47 Подцарство Простейшие**

Порошица – это органоид:

Выберите один из 3 вариантов ответа:

1)		выделения
2)		размножения
3)		пищеварения

**Задание №48 Подцарство Простейшие**

Хлоропласты содержатся в клетках:

Выберите один из 3 вариантов ответа:

1)		инфузории-туфельки
2)		амебы обыкновенной
3)		эвглены зеленой

**Задание №49 Подцарство Простейшие**

В отличие от других животных зеленая эвглена ...

Укажите истинность или ложность вариантов ответа:

1)		В отличие от других животных зеленая эвглена способна к фотосинтезу
2)		В отличие от других животных зеленая эвглена поглощает кислород при дыхании
3)		В отличие от других животных зеленая эвглена активно перемещается
4)		В отличие от других животных зеленая эвглена реагирует на изменения окружающей среды

**Задание №50 Подцарство Простейшие**

Функции какой системы органов выполняет сократительная вакуоль у инфузории-туфельки

Заполните пропуски:

[Выделительной|Дыхательной|Пищеварительной|Репродуктивной]

**Задание №51 Подцарство Простейшие**

Какой газ выделяют при дыхании простейшие ...

Заполните пропуски:

[кислород|азот|углекислый газ|угарный газ]

**Задание №52 Подцарство Простейшие**

Какие вещества скапливаются в сократительных вакуолях простейших ...

Выберите один из 4 вариантов ответа:

1)	питательные вещества
2)	непереваренные остатки пищи
3)	жидкие конечные продукты обмена веществ
4)	кислород и азот

**Задание №53 Подцарство Простейшие**

Выберите простейшее, которое не может питаться как растение ...

Выберите один из 4 вариантов ответа:

1)	зеленая эвглена
2)	обыкновенная амeba
3)	хламидомонада
4)	вольвокс

**Задание №54 Подцарство Простейшие**

В каких случаях человек может заразиться дизентерийной амeбой ...

Выберите один из 4 вариантов ответа:

1)	он погладит собаку
2)	его укусит комар
3)	он съест плохо переваренное мясо
4)	он выпьет воду из загрязненного водоема

**Задание №55 Подцарство Простейшие**

Что происходит с амeбой в неблагоприятных условиях среды?

Выберите один из 4 вариантов ответа:

1)		уси-лен-но пи-та-ет-ся
2)		быст-ро де-лит-ся
3)		пре-вра-ща-ет-ся в цисту
4)		на-чи-на-ет ак-тив-но пе-ре-дви-гать-ся

**Задание №56 Подцарство Простейшие**

Ма-ля-рий-ный па-ра-зит оби-та-ет в ор-га-низ-ме че-ло-ве-ка в ...

Выберите один из 4 вариантов ответа:

1)		лимфе
2)		клет-ках крови
3)		эпи-те-ли-аль-ной ткани
4)		тка-не-вой жид-ко-сти

**Задание №57 Подцарство Простейшие**

Про-стей-шие жи-вот-ные – зу-ка-ри-о-ты, так как их клет-ки ...

Выберите истинное высказывание.

Укажите истинность или ложность вариантов ответа:

1)		Про-стей-шие жи-вот-ные – зу-ка-ри-о-ты, так как их клет-ки со-дер-жат ДНК, за-мкну-тую в коль-цо
2)		Про-стей-шие жи-вот-ные – зу-ка-ри-о-ты, так как их клет-ки со-дер-жат со-кра-ти-тель-ные ва-ку-о-ли
3)		Про-стей-шие жи-вот-ные – зу-ка-ри-о-ты, так как их клет-ки име-ют обо-лоч-ку из клет-чат-ки
4)		Про-стей-шие жи-вот-ные – зу-ка-ри-о-ты, так как их клет-ки име-ют оформ-лен-ное ядро

**Задание №58 Подцарство Простейшие**

Клет-ки про-стей-ших име-ют наи-боль-шее сход-ство с клет-ка-ми ...

Выберите один из 4 вариантов ответа:

1)		про-ка-ри-от
2)		мно-го-кле-точ-ных жи-вот-ных
3)		бак-те-рий
4)		од-но-кле-точ-ных рас-те-ний

**Задание №59 Подцарство Простейшие**

В какие под-цар-ства объ-еди-ня-ют жи-вот-ных ...

Выберите один из 4 вариантов ответа:

1)		бес-по-зво-ноч-ные и по-зво-ноч-ные
2)		чле-ни-сто-но-гие и хор-до-вые
3)		од-но-кле-точ-ные и мно-го-кле-точ-ные

4)	птицы и мле-ко-пи-та-ю-щие
----	----------------------------

**Задание №60 Подцарство Простейшие**

У каких про-стей-ших име-ет-ся цел-лю-лоз-ная кле-точ-ная стен-ка?

Выберите один из 4 вариантов ответа:

1)	толь-ко па-ра-зи-ти-че-ских
2)	толь-ко у сво-бод-но жи-ву-щих прес-но-вод-ных
3)	толь-ко у сво-бод-но жи-ву-щих мор-ских
4)	у рас-ти-тель-ных од-но-кле-точ-ных

**Задание №61 Подцарство Простейшие**

Слож-ность стро-е-ния кле-ток про-стей-ших свя-за-на с тем, что это ...

Выберите один из 4 вариантов ответа:

1)	па-ра-зи-ти-че-ские ор-га-низ-мы
2)	од-но-кле-точ-ные ор-га-низ-мы
3)	хищ-ни-ки
4)	древ-ние ор-га-низ-мы

**Задание №62 Тип Кишечнополостные**

Животные, у которых мужские и женские половые клетки образуются на различных особях

Выберите один из 4 вариантов ответа:

1)	раздельнополые
2)	гермафродиты
3)	одиочные
4)	колониальные

**Задание №63 Тип Кишечнополостные**

Животные, у которых мужские и женские половые клетки образуются на теле одного организма

Выберите один из 4 вариантов ответа:

1)	раздельнополые
2)	гермафродиты
3)	одиочные
4)	колониальные

**Задание №64 Тип Кишечнополостные**

Способность животных к восстановлению поврежденных или утраченных частей тела

Выберите один из 4 вариантов ответа:

1)	регенерация
2)	конъюгация
3)	почкование
4)	деление

**Задание №65 Тип Кишечнополостные**

Тело кишечнополостных представляет собой ...

Выберите один из 4 вариантов ответа:

1)	Группу клеток, расположенных в три слоя
2)	Полость, окруженную тремя слоями клеток
3)	Полость, окруженную двумя слоями клеток
4)	Полость, окруженную одним слоем клеток

**Задание №66 Тип Кишечнополостные**

Кишечнополостные имеют лучевую симметрию тела потому, что ...

Выберите один из 4 вариантов ответа:

1)	Относятся к животным
2)	Обитают в водной среде
3)	Ведут прикрепленный образ жизни
4)	Размножаются почкованием

**Задание №67 Тип Кишечнополостные**

Размножается гидра ...

Заполните пропуски:

[Только бесполом путем|Только половым способом|Бесполом и половым способом|Почкованием]

**Задание №68 Тип Кишечнополостные**

Многочелюстные животные, в отличие от одноклеточных ...

Выберите один из 4 вариантов ответа:

1)	Характеризуются индивидуальным развитием
2)	Передвигаются
3)	Состоят из большого числа клеток
4)	Способны к воспроизведению себе подобных

**Задание №69 Тип Кишечнополостные**

Более высокую степень организации кишечнополостных по сравнению с одноклеточными подтверждают ...



Выберите один из 4 вариантов ответа:		
1)		Наличие нервной системы
2)		Способность к размножению
3)		Многоклеточность
4)		Способность обитать в водной среде

<b>Задание №70 Тип Кишечнополостные</b>		
Среда обитания Кишечнополостных ...		
Заполните пропуски:		
[Наземно-воздушная Водная Почвенная Организменная]		

<b>Задание №71 Тип Кишечнополостные</b>		
Регенерация – это способность ...		
Заполните пропуски:		
[Воспроизводить себе подобных Развиваться Восстанавливать поврежденные части тела Расти]		

<b>Задание №72 Тип Кишечнополостные</b>		
Сидячая форма кишечнополостных животных называется ...		
Заполните пропуски:		
[Риф Полип Медуза Колония]		

<b>Задание №73 Тип Кишечнополостные</b>		
Эктодерма в отличие от энтодермы ...		
Выберите один из 4 вариантов ответа:		
1)		Отличается большим разнообразием клеток
2)		Контактирует с внешней средой
3)		Состоит из клеток
4)		Имеет строение, определяемое функциями

<b>Задание №74 Тип Кишечнополостные</b>		
В состав энтодермы входят клетки ...		
Выберите несколько из 4 вариантов ответа:		
1)		железистые
2)		эпителиально-мускульные
3)		стрекательные
4)		пищеварительно-мускульные

<b>Задание №75 Тип Кишечнополостные</b>		
Эктодерма образована клетками ...		

Выберите несколько из 4 вариантов ответа:		
1)		эпителиально-мышечными
2)		стрекательными
3)		пищеварительно-мышечными
4)		нервными

**Задание №76 Тип Кишечнополостные**

Способность животных к восстановлению поврежденных или утраченных частей тела

Выберите один из 4 вариантов ответа:

1)		регенерация
2)		конъюгация
3)		почкование
4)		деление

**Задание №77 Тип Кишечнополостные**

Подбери пары

Укажите соответствие для всех 4 вариантов ответа:

1)	вырабатывают пищеварительные ферменты	1)	промежуточные клетки
2)	функция защиты и поражение жертвы	2)	кожно-мышечные клетки
3)	покров, функция движения	3)	стрекательные клетки
4)	способны образовывать любые другие клетки	4)	железистые клетки на внутренней стенке

**Задание №78 Тип Кишечнополостные**

Двустороннюю симметрию тела имеет:

Выберите один из 4 вариантов ответа:

1)		медуза
2)		актиния
3)		белая планария
4)		гидра

**Задание №79 Тип Кишечнополостные**

К кишечнополостным относится:

Выберите один из 4 вариантов ответа:

1)		дождевой червь
2)		инфузория- туфелька
3)		гидра
4)		майский жук

**Задание №80 Тип Кишечнополостные**

Тело гидры состоит из:

Выберите один из 4 вариантов ответа:

1)		1 слоя клеток
2)		3 слоев клеток
3)		2 слоев клеток
4)		4 слоев клеток

**Задание №81 Тип Кишечнополостные**

Планария – гермафродит, так как

Выберите один из 4 вариантов ответа:

1)		у одной особи образуются женские и мужские половые клетки
2)		у одной особи образуются женские, а у другой – мужские половые клетки
3)		она не размножается половым путем
4)		она размножается вегетативно

**Задание №82 Тип Кишечнополостные**

**Как называется наружный слой клеток тела пресноводной гидры?**

Выберите один из 4 вариантов ответа:

1)		эктодерма
2)		энтодерма
3)		мезодерма
4)		эпидермис

**Задание №83 Тип Кишечнополостные**

### Как называется полость внутри тела пресноводной гидры?

Выберите один из 4 вариантов ответа:

1)		первичная полость тела
2)		вторичная полость тела
3)		кишечная полость
4)		полость желудка

#### Задание №84 Тип Кишечнополостные

Назовите вид клеток пресноводной гидры, которые в большем, чем другие клетки, количестве находятся в наружном слое - эктодерме.

Выберите один из 4 вариантов ответа:

1)		кожно-мускульные
2)		нервные
3)		стрекательные
4)		промежуточные

#### Задание №85 Тип Кишечнополостные

Выберите клетки, из которых в ходе регенерации пресноводной гидры образуются новые нервные клетки.

1. кожно-мускульные
2. стрекательные
3. половые
4. промежуточные

Например: 1

Запишите число:

1)	Ответ:	
----	--------	--

#### Задание №86 Тип Кишечнополостные

Где у пресноводной гидры происходит пищеварение?

1. только в кишечной полости
2. только в пищеварительных клетках энтодермы

3. на поверхности тела и в клетках эктодермы  
 4. в кишечной полости и в пищеварительных клетках энтодермы

Запишите число:

1)	Ответ:	
----	--------	--

**Задание №87 Тип Кишечнополостные**

**Назовите участок тела пресноводной гидры, где развиваются сперматозоиды и яйцеклетки.**

Выберите один из 4 вариантов ответа:

1)		внутренний слой клеток
2)		кишечная полость тела
3)		наружный слой клеток
4)		подошва

**Задание №88 Тип Кишечнополостные**

**Назовите тип размножения, к которому относят почкование пресноводной гидры.**

Выберите один из 4 вариантов ответа:

1)		бесполое
2)		половое
3)		вегетативное
4)		происходит регенерация, а не размножение

**Задание №89 Тип Кишечнополостные**

**Как у животных, в том числе и у пресноводной гидры, называют ответную реакцию организма на раздражение, осуществляемую при непосредственном участии нервной системы?**

Выберите один из 4 вариантов ответа:

1)		раздражение
2)		возбуждение
3)		рефлекс
4)		регулирование

**Задание №90 Тип Кишечнополостные**

**Назовите клетки пресноводной гидры, которые содержат жгутики.**

Выберите один из 4 вариантов ответа:

1)		стрекательные
2)		нервные
3)		кожно-мышечные клетки эктодермы
4)		пищеварительные

**Задание №91 Тип Кишечнополостные**

**Что произойдет, если пресноводную гидру разрезать поперек в средней части тела?**

Выберите один из 4 вариантов ответа:

1)		обе половинки тела погибнут
2)		погибнет нижняя часть тела, а верхняя восстановит недостающую часть тела с подошвой
3)		погибнет верхняя часть тела, а нижняя восстановит недостающую часть тела со щупальцами
4)		обе половинки восстановят недостающую часть тела

**Задание №92 Тип Кишечнополостные**

**Какова основная функция клеток внутреннего слоя стенки пресноводной гидры?**

Выберите один из 4 вариантов ответа:

1)		движение
2)		переваривание пищи
3)		защита
4)		размножение

**Задание №93 Тип Кишечнополостные**

**Почему многие рыбы, захватив пресноводную гидру ртом, выбрасывают ее обратно?**

Выберите один из 3 вариантов ответа:

1)	яд стрекательных клеток действует обжигающе
2)	стрекательные нити вызывают механическое повреждение
3)	полупереваренная пища кишечной полости пресноводной гидры оказывает на рыб неблагоприятное воздействие

**Задание №94 Тип Плоские черви**

Защищает паразита от воздействия пищеварительных соков животного-хозяина

Выберите один из 4 вариантов ответа:

1)	кутикула
2)	паренхима
3)	нервные стволы
4)	глотка

**Задание №95 Тип Плоские черви**

Организм, в котором живет и размножается взрослый червь.

Выберите один из 4 вариантов ответа:

1)	промежуточный хозяин
2)	окончательный хозяин
3)	главный хозяин
4)	настоящий хозяин

**Задание №96 Тип Плоские черви**

У жи-вот-ных-па-ра-зи-тов, по срав-не-нию со сво-бод-но-жи-ву-щи-ми, в про-цес-се эво-лю-ции про-изо-шло ...

Выберите истинное высказывание.

Укажите истинность или ложность вариантов ответа:

1)	У жи-вот-ных-па-ра-зи-тов, по срав-не-нию со сво-бод-но-жи-ву-щи-ми, в про-цес-се эво-лю-ции про-изо-шло услож-не-ние стро-е-ния и жиз-не-де-я-тель-но-сти
2)	У жи-вот-ных-па-ра-зи-тов, по срав-не-нию со сво-бод-но-жи-ву-щи-ми, в про-цес-се эво-лю-ции про-изо-шло упро-ще-ние стро-е-ния и жиз-не-де-я-тель-но-сти

3)	У жи-вот-ных-па-ра-зи-тов, по срав-не-нию со сво-бод-но-жи-ву-щи-ми, в про-цес-се эво-лю-ции про-изо-шло услож-не-ние стро-е-ния, но упро-ще-ние жиз-не-де-я-тель-но-сти
4)	У жи-вот-ных-па-ра-зи-тов, по срав-не-нию со сво-бод-но-жи-ву-щи-ми, в про-цес-се эво-лю-ции про-изо-шло упро-ще-ние стро-е-ния, но услож-не-ние жиз-не-де-я-тель-но-сти

**Задание №97 Тип Плоские черви**

За-ра-же-ние че-ло-ве-ка бы-чьем цеп-нем может про-изо-йти при упо-треб-ле-нии ...

Выберите один из 4 вариантов ответа:

1)	воды из сто-я-че-го во-до-е-ма
2)	в пищу не-мы-тых ово-щей
3)	мяса, за-ра-жен-но-го его ли-чин-ка-ми
4)	плохо вы-мы-той по-су-ды, ко-то-рой поль-зо-вал-ся боль-ной

**Задание №98 Тип Плоские черви**

Какое жи-вот-ное яв-ля-ет-ся про-ме-жу-точ-ным хо-зя-и-ном пе-че-ноч-но-го со-саль-щи-ка ...

Заполните пропуски:

[собака|человек|корова|малый прудовик]

**Задание №99 Тип Плоские черви**

Оби-та-ет в тон-ком ки-шеч-ни-ке и пи-та-ет-ся пе-ре-ва-рен-ной пищью хо-зя-и-на ...

Выберите один из 4 вариантов ответа:

1)	ост-ри-ца
2)	бычий це-пень
3)	белая пла-на-рия
4)	пе-че-ноч-ный со-саль-щик

**Задание №100 Тип Плоские черви**

У чер-вей-па-ра-зи-тов со сме-ной хо-зя-ев по-ло-вое раз-мно-же-ние про-ис-хо-дит в ...

Выберите один из 4 вариантов ответа:

1)	ор-га-низ-ме ос-нов-но-го хо-зя-и-на
2)	ор-га-низ-ме про-ме-жу-точ-но-го хо-зя-и-на
3)	на-зем-но-воз-душ-ной среде
4)	почве и вод-ной среде



**Задание №101 Тип Плоские черви**

Не имеют по-ло-сти тела ...

Заполните пропуски:

[плоские черви|круглые черви|кольчатые черви|гидры]

**Задание №102 Тип Плоские черви**

К ка-ко-му типу от-но-сят жи-вот-ных, у ко-то-рых от-сут-ству-ет по-лость тела, а про-ме-жут-ки между ор-га-на-ми за-пол-не-ны рых-лой со-еди-ни-тель-ной тка-нью?

Выберите один из 4 вариантов ответа:

1)	мол-люс-ков
2)	круг-лых чер-вей
3)	коль-ча-тых чер-вей
4)	плос-ких чер-вей

**Задание №103 Тип Плоские черви**

У па-ра-зи-ти-че-ских чер-вей по-кро-вы тела ...

Выберите один из 4 вариантов ответа:

1)	не рас-тво-ря-ют-ся пи-ще-ва-ри-тель-ны-ми со-ка-ми
2)	со-сто-ят из хи-ти-на
3)	по-кры-ты чешуёй
4)	снаб-же-ны рес-нич-ка-ми

**Задание №104 Тип Плоские черви**

Организм, в котором живет и размножается взрослый червь.

Выберите один из 4 вариантов ответа:

1)	промежуточный хозяин
2)	окончательный хозяин
3)	главный хозяин
4)	настоящий хозяин

**Задание №105 Тип Плоские черви**

Паразитические черви обладают высокой плодовитостью в связи с тем, что:

Выберите один из 4 вариантов ответа:

1)	личинки появляются не из всех яиц
2)	не все яйца оплодотворяются
3)	много червей гибнет в окружающей среде

4)		развитие личинок происходит в окружающей среде
----	--	--

**Задание №106 Тип Плоские черви**

Слизь, покрывающая тело дождевого червя:

Выберите один из 4 вариантов ответа:

1)		способствует поглощению питательных веществ
2)		защищает червя от хищников
3)		облегчает передвижение в почве
4)		позволяет изгибать тело

**Задание №107 Тип Плоские черви**

Дождевой червь питается:

Выберите один из 4 вариантов ответа:

1)		насекомыми
2)		личинками насекомых
3)		инфузориями
4)		гниющими растительными остатками

**Задание №108 Тип Плоские черви**

Заражение бычьим цепнем может произойти через:

Выберите один из 4 вариантов ответа:

1)		полотенце
2)		плохо проваренное мясо
3)		кипяченую воду
4)		рукопожатие

**Задание №109 Тип Плоские черви**

Промежуточный хозяин печеночного сосальщика:

Выберите один из 4 вариантов ответа:

1)		прудовик
2)		человек

3)		крупный рогатый скот
4)		рыба

**Задание №110 Тип Плоские черви**

**Защищает паразита от воздействия пищеварительных соков животного-хозяина**

Выберите один из 4 вариантов ответа:

1)		кутикула
2)		паренхима
3)		нервные стволы
4)		глотка

**Задание №111 Тип Плоские черви**

**Назовите представителей животного царства, в теле которых паразитируют половозрелые формы печеночного сосальщика.**

Выберите один из 4 вариантов ответа:

1)		только человек
2)		только рогатый скот
3)		человек и рогатый скот
4)		человек, рогатый скот, собаки, свиньи

**Задание №112 Тип Плоские черви**

**Что из нижеперечисленного для печеночного сосальщика НЕ характерно?**

Выберите один из 4 вариантов ответа:

1)		тело сильно сплющено
2)		имеется ротовая присоска
3)		имеется брюшная присоска
4)		клетки кожного покрова имеют реснички

**Задание №113 Тип Плоские черви**

**Назовите орган(ы) печеночного сосальщика, с помощью которого(ых) этот паразит захватывает пищу.**

Выберите один из 4 вариантов ответа:

1)		ротовая присоска
2)		глотка
3)		ротовая присоска и глотка
4)		поверхность тела

**Задание №114 Тип Плоские черви**

**Что можно сказать о наличии и строении органов дыхания белой планарии?**

Выберите один из 4 вариантов ответа:

1)		имеют простое строение: представлены одной мешкообразной структурой
2)		имеют сложное строение: представлены многочисленными разветвленными трубчатыми структурами
3)		представлены ячеистыми структурами
4)		отсутствуют; растворенный в воде кислород проникает в ее организм через всю поверхность тела

**Задание №115 Круглые черви**

**К ка-ко-му типу жи-вот-ных от-но-сят ас-ка-ри-ду?**

Заполните пропуски:

[Плоские черви|Круглые черви|Кольчатые черви|Ресничные черви]

**Задание №116 Круглые черви**

**Взрос-лая че-ло-ве-че-ская ас-ка-ри-да оби-та-ет в ...**

Заполните пропуски:

[печени|легких|кишечнике|головном мозге]

**Задание №117 Круглые черви**

**На плохо вы-мы-тых ово-щах могут со-хра-нять-ся яйца ...**

Выберите один из 4 вариантов ответа:

1)		ши-ро-ко-го лен-те-ца
2)		бычий це-пень
3)		печёноч-но-го со-саль-щи-ка
4)		ас-ка-ри-ды

**Задание №118 Круглые черви**

Ас-ка-ри-ды не уда-ля-ют-ся из ки-шеч-ни-ка вме-сте с не-пе-ре-ва-рен-ной пи-щей, так как ...

Выберите один из 4 вариантов ответа:

1)	об-ла-да-ют боль-шой пло-до-ви-то-стью
2)	могут жить в бес-кис-ло-род-ной среде
3)	спо-соб-ны пе-ре-ме-щать-ся в на-прав-ле-нии, про-ти-во-по-лож-ном дви-же-нию пи-щи
4)	на по-кро-вы их тела не дей-ству-ет пи-ще-ва-ри-тель-ный сок

**Задание №119 Круглые черви**

Кутикула на поверхности тела аскариды:

Выберите один из 4 вариантов ответа:

1)	защищает паразита от переваривания пищеварительными соками хозяина
2)	помогает двигаться
3)	помогает изгибать тело
4)	обеспечивает поглощение питательных веществ

**Задание №120 Тип Моллюски**

Глаза характерны для представителей классов ...

Выберите несколько из 4 вариантов ответа:

1)	двустворчатые
2)	брюхоногие
3)	головоногие
4)	одностворчатые

**Задание №121 Тип Моллюски**

Моллюски названы так потому, что ...

Выберите один из 4 вариантов ответа:

1)	Передвигаются при помощи мускулистой ноги
2)	Имеют раковину
3)	Тело их мягкое
4)	Характеризуются не сегментированным телом

**Задание №122 Тип Моллюски**

Органы дыхания моллюсков ...

Выберите несколько из 4 вариантов ответа:

1)	<input type="checkbox"/>	покровы тела
2)	<input type="checkbox"/>	легкие
3)	<input type="checkbox"/>	жабры
4)	<input type="checkbox"/>	сердце

**Задание №123 Тип Моллюски**

Моллюски обитают в среде ...

Выберите несколько из 4 вариантов ответа:

1)	<input type="checkbox"/>	Организменной
2)	<input type="checkbox"/>	Водной
3)	<input type="checkbox"/>	Почвенной
4)	<input type="checkbox"/>	Наземно-воздушной

**Задание №124 Тип Моллюски**

Кровеносная система моллюсков ...

Выберите один из 4 вариантов ответа:

1)	<input type="checkbox"/>	Обеспечивает движение кров
2)	<input type="checkbox"/>	Состоит из сердца и сосудов
3)	<input type="checkbox"/>	Не замкнутая
4)	<input type="checkbox"/>	Замкнутая

**Задание №125 Тип Моллюски**

Большинство животных, относящихся к типу моллюски, имеют ...

Выберите один из 4 вариантов ответа:

1)	<input type="checkbox"/>	Раковину
2)	<input type="checkbox"/>	Мантию
3)	<input type="checkbox"/>	Мантийную полость
4)	<input type="checkbox"/>	Замкнутую кровеносную систему

**Задание №126 Тип Моллюски**

Пищеварение — это ...

Выберите один из 4 вариантов ответа:

1)		Заглатывание пищи
2)		Измельчение пищи
3)		Превращение сложных веществ в простые
4)		Поступление пищевых частиц с током воды через вводной сифон

**Задание №127 Тип Моллюски**

Газообмен — процесс, в результате которого ...

Выберите один из 4 вариантов ответа:

1)		Удаляется из организма углекислый газ
2)		В организм поступает атмосферный кислород
3)		В организм или клетки поступает кислород из окружающей среды и выделяется в окружающую среду углекислый газ
4)		Под действием кислорода окисляются органические вещества с выделением энергии

**Задание №128 Тип Моллюски**

Терка, или радула, у многих моллюсков находится ...

Заполните пропуски:

[В желудке|В ротовой полости|В тонкой кишке|На поверхности раковины]

**Задание №129 Тип Моллюски**

Рефлекс осуществляется ...

Заполните пропуски:

[Всеми системами органов|Нервной системой|Органами движения|Органами чувств]

**Задание №130 Тип Моллюски**

Мантийная полость — это ...

Выберите один из 4 вариантов ответа:

1)		Пространство в пищеварительном тракте
2)		Пространство между мантией и телом
3)		Пространство между раковиной и мантией
4)		Пространство в органах дыхания

**Задание №131 Тип Моллюски**

К органам выделения относят ...

Заполните пропуски:

[Печень|Почки|Кишечник|Анальное отверстие]

**Задание №132 Тип Моллюски**

Виноградная улитка относится к классу ...

Заполните пропуски:

[Двустворчатые|Головоногие|Брюхоногие|Одностворчатые]

**Задание №133 Тип Моллюски**

Закрученная раковина характерна для представителей класса ...

Заполните пропуски:

[Головоногих|Брюхоногих|Двустворчатых|Одностворчатых]

**Задание №134 Тип Моллюски**

Некоторые брюхоногие моллюски способствуют размножению паразитических червей, потому, что ...

Укажите истинность или ложность вариантов ответа:

1)	Некоторые брюхоногие моллюски способствуют размножению паразитических червей, потому, что живут в воде
2)	Некоторые брюхоногие моллюски способствуют размножению паразитических червей, потому, что являются пищей для земноводных
3)	Некоторые брюхоногие моллюски способствуют размножению паразитических червей, потому, что служат промежуточным хозяином паразитическим червям
4)	Некоторые брюхоногие моллюски способствуют размножению паразитических червей, потому, что сами ведут паразитический образ жизни

**Задание №135 Тип Членистоногие**

К ка-ко-му клас-су от-но-сят чле-ни-сто-но-гих, тело ко-то-рых со-сто-ит из трёх от-де-лов: го-ло-вы, груди и брюш-ка ...

Заполните пропуски:

[насекомых|ракообразных|паукообразных|клещей]

**Задание №136 Тип Членистоногие**

Какие функ-ции вы-пол-ня-ет кро-ве-нос-ная си-сте-ма на-се-ко-мых ...

Выберите один из 4 вариантов ответа:

1)	пе-ре-нос пи-та-тель-ных ве-ществ и про-дук-тов жиз-не-де-я-тель-но-сти
2)	уча-стие в ча-стич-ном рас-щеп-ле-нии пи-та-тель-ных ве-ществ
3)	транс-порт газов и осмо-ре-гу-ля-ция
4)	уча-стие в га-зо-об-ме-не



**Задание №137 Тип Членистоногие**

Какой тип ро-то-во-го ап-па-ра-та ха-рак-те-рен для май-ско-го жука

Заполните пропуски:

[Грызущий|Колющий|Лижущий|Сосущий]

**Задание №138 Тип Членистоногие**

У на-се-ко-мых, в от-ли-чие от дру-гих бес-по-зво-ноч-ных ...

Выберите истинное высказывание.

Укажите истинность или ложность вариантов ответа:

1)	У на-се-ко-мых, в от-ли-чие от дру-гих бес-по-зво-ноч-ных на го-ло-во-гру-ди че-ты-ре пары ног, брюш-ко не-чле-ни-стое
2)	У на-се-ко-мых, в от-ли-чие от дру-гих бес-по-зво-ноч-ных ко-неч-но-сти при-креп-ля-ют-ся к го-ло-во-гру-ди и брюш-ку
3)	У на-се-ко-мых, в от-ли-чие от дру-гих бес-по-зво-ноч-ных на го-ло-ве две пары вет-ви-стых уси-ков
4)	У на-се-ко-мых, в от-ли-чие от дру-гих бес-по-зво-ноч-ных тело со-сто-ит из трех от-де-лов, на груди кры-лья и три пары ног

**Задание №139 Тип Членистоногие**

Пе-ре-ва-ри-ва-ние пи-щи на-чи-на-ет-ся вне пи-ще-ва-ри-тель-но-го ка-на-ла у ...

Заполните пропуски:

[пауков|насекомых|ракообразных|моллюсков]

**Задание №140 Тип Членистоногие**

Какие жи-вот-ные имеют на-руж-ный ске-лет из хи-ти-на ...

Заполните пропуски:

[двустворчатые моллюски|черепахи|членистоногие|брюхоногие моллюски]

**Задание №141 Тип Членистоногие**

Пе-ре-нос-чик воз-бу-ди-те-ля эн-це-фа-ли-та ...

Заполните пропуски:

[вошь|блоха|чесоточный клещ|таежный клещ]

**Задание №142 Тип Членистоногие**

Для ка-пуст-ной бе-лян-ки ха-рак-те-рен сле-ду-ю-щий цикл раз-ви-тия ...

Выберите один из 4 вариантов ответа:

1)	яйцо — -> ли-чин-ка — -> ку-кол-ка — -> взрос-лое на-се-ко-мое
2)	яйцо — -> ку-кол-ка — -> ли-чин-ка — -> взрос-лое на-се-ко-мое

3)	взрос-лое на-се-ко-мое — -> яйцо — -> ли-чин-ка
4)	взрос-лое на-се-ко-мое — -> ли-чин-ка — -> ку-кол-ка — -> яйцо

**Задание №143 Тип Членистоногие**

Какие жи-вот-ные имеют на-руж-ный ске-лет из хи-ти-на ...

Заполните пропуски:

[двустворчатые моллюски|черепахи|членистоногие|брюхоногие моллюски]

**Задание №144 Тип Членистоногие**

Боль-ше всего ног у ...

Заполните пропуски:

[речного рака|пчелы|тарантула|клопа]

**Задание №145 Тип Членистоногие**

Тра-хей нет у ...

Заполните пропуски:

[пчелы|речного рака|сенокосца|ручейника]

**Задание №146 Тип Членистоногие**

Сколь-ко пар хо-диль-ных ног у па-у-ко-об-раз-ных ...

Заполните пропуски:

[3|4|5|6]

**Задание №147 Тип Членистоногие**

Жи-вот-ных от-но-сят к клас-су па-у-ко-об-раз-ных, если у них ...

Выберите истинное высказывание.

Укажите истинность или ложность вариантов ответа:

1)	Жи-вот-ных от-но-сят к клас-су па-у-ко-об-раз-ных, если у них три пары чле-ни-стых ко-неч-но-стей, три от-де-ла тела, две пары уси-ков
2)	Жи-вот-ных от-но-сят к клас-су па-у-ко-об-раз-ных, если у них че-ты-ре пары хо-диль-ных ног, нет уси-ков
3)	Жи-вот-ных от-но-сят к клас-су па-у-ко-об-раз-ных, если у них пять пар хо-диль-ных ног, есть го-ло-во-грудь и брюш-ко, хво-сто-вой плав-ник
4)	Жи-вот-ных от-но-сят к клас-су па-у-ко-об-раз-ных, если у них три пары ног, есть го-ло-ва, грудь, брюш-ко из не-сколь-ких чле-ни-ков

**Задание №148 Тип Членистоногие**

Сме-шан-ное тра-хей-но-лёгоч-ное ды-ха-ние может быть у ...

Заполните пропуски:

[моллюсков|кольчатых червей|паукообразных|насекомых]

**Задание №149 Тип Членистоногие**

Сколь-ко пар глаз у паука-кре-сто-ви-ка ...

Заполните пропуски:

[одна|две|три|четыре]

**Задание №150 Тип Членистоногие**

Ор-га-на-ми ды-ха-ния на-се-ко-мых яв-ля-ют-ся ...

Заполните пропуски:

[жабры|лёгкие|трахеи|кожа и лёгкие]

**Задание №151 Тип Членистоногие**

Сколь-ко от-де-лов тела у на-се-ко-мых ...

Заполните пропуски:

[два|один|три|четыре]

**Задание №152 Тип Членистоногие**

Ды-халь-ца на-се-ко-мых рас-по-ло-же-ны на ...

Заполните пропуски:

[голове|груди|брюшке и груди|голове, груди и брюшке]

**Задание №153 Тип Членистоногие**

Раз-мно-же-ние, каких ор-га-низ-мов ха-рак-те-ри-зу-ет-ся как по-ло-вое ...

Выберите один из 4 вариантов ответа:

1)	<input type="checkbox"/>	пар-те-но-ге-нез у пчёл
2)	<input type="checkbox"/>	поч-ко-ва-ние у дрож-жей
3)	<input type="checkbox"/>	спо-ро-об-ра-зо-ва-ние у мхов
4)	<input type="checkbox"/>	ре-ге-не-ра-ция у прес-но-вод-ной гидры

**Задание №154 Тип Членистоногие**

Тра-хеи на-се-ко-мых и лёгкие пре-смы-ка-ю-щих-ся – это при-спо-соб-ле-ния на-зем-ных жи-вот-ных к ...

Выберите истинное высказывание.

Укажите истинность или ложность вариантов ответа:

1)	<input type="checkbox"/>	Тра-хеи на-се-ко-мых и лёгкие пре-смы-ка-ю-щих-ся – это при-спо-соб-ле-ния на-зем-ных жи-вот-ных вы-ве-де-нию про-дук-тов вы-де-ле-ния
----	--------------------------	--

2)	Тра-хеи на-се-ко-мых и лёгкие пре-смы-ка-ю-щих-ся – это при-спо-соб-ле-ния на-зем-ных жи-вот-ных ды-ха-нию ат-мо-сфер-ным воз-ду-хом
3)	Тра-хеи на-се-ко-мых и лёгкие пре-смы-ка-ю-щих-ся – это при-спо-соб-ле-ния на-зем-ных жи-вот-ных умень-ше-нию ис-па-ре-ния
4)	Тра-хеи на-се-ко-мых и лёгкие пре-смы-ка-ю-щих-ся – это при-спо-соб-ле-ния на-зем-ных жи-вот-ных усво-е-нию жид-ко-сти из окру-жа-ю-щей среды

**Задание №155 Тип Членистоногие**

Ли-жу-щий ро-то-вой ап-па-рат име-ет-ся у ...

Заполните пропуски:

[майского жука|саранчи|комара|комнатной мухи]

**Задание №156 Тип Членистоногие**

У на-се-ко-мых с пол-ным пре-вра-ще-ни-ем ...

Выберите истинное высказывание.

Укажите истинность или ложность вариантов ответа:

1)	У на-се-ко-мых с пол-ным пре-вра-ще-ни-ем ли-чин-ка по-хо-жа на взрос-лое на-се-ко-мое
2)	У на-се-ко-мых с пол-ным пре-вра-ще-ни-ем за ста-ди-ей ли-чин-ки сле-ду-ет ста-дия ку-кол-ки
3)	У на-се-ко-мых с пол-ным пре-вра-ще-ни-ем во взрос-лое на-се-ко-мое пре-вра-ща-ет-ся ли-чин-ка
4)	У на-се-ко-мых с пол-ным пре-вра-ще-ни-ем ли-чин-ка и ку-кол-ка пи-та-ют-ся оди-на-ко-вой пи-щей

**Задание №157 Тип Членистоногие**

Раз-ви-тие с пол-ным ме-та-мор-фо-зом про-те-ка-ет у ...

Заполните пропуски:

[саранчи|клопа|таракана|капустной белянки]

**Задание №158 Класс рыбы**

Двух-ка-мер-ное серд-це имеют

Выберите один из 4 вариантов ответа:

1)	бес-че-реп-ные
2)	хря-ще-вые и кост-ные рыбы

3)	зем-но-вод-ные
4)	птицы и мле-ко-пи-та-ю-щие

**Задание №159 Класс рыбы**

**За-мкну-тую кро-ве-нос-ную си-сте-му и двух-ка-мер-ное серд-це имеет вод-ное жи-вот-ное**

Выберите один из 4 вариантов ответа:

1)	ниль-ский кро-ко-дил
2)	го-лу-бая акула
3)	дель-фин бе-ло-боч-ка
4)	бо-лот-ная че-ре-па-ха

**Задание №160 Класс рыбы**

**Какой из мор-фо-ло-ги-че-ских при-зна-ков от-ли-ча-ет боль-шин-ство видов кост-ных рыб от хря-ще-вых**

Выберите один из 4 вариантов ответа:

1)	глаза, при-кры-тые ве-ка-ми
2)	на-руж-ные слу-хо-вые про-хо-ды
3)	пар-ные жа-бер-ные крыш-ки
4)	спин-ные плав-ни-ки

**Задание №161 Класс рыбы**

**При повышении температуры окружающей среды интенсивность обмена веществ у рыб:**

Выберите один из 3 вариантов ответа:

1)	не изменяется
2)	повышается
3)	понижается

**Задание №162 Класс рыбы**

**Пла-ва-тель-но-го пу-зы-ря нет у:**

--

Выберите один из 4 вариантов ответа:		
1)		акул,
2)		ска-тов
3)		хи-мер,
4)		всех пе-ре-чис-лен-ных

#### Задание №163 Класс рыбы

**Один из при-зна-ков, поз-во-ля-ю-щий ры-бам за-тра-чи-вать мень-ше энер-гии на пре-одо-ле-ние со-про-тив-ле-ния во-ды при дви-же-нии, –**

Выберите один из 4 вариантов ответа:		
1)		по-кро-ви-тель-ствен-ная окрас-ка
2)		че-ре-пи-це-об-раз-ное рас-по-ло-же-ние че-шуи
3)		бо-ко-вая ли-ния
4)		ор-га-ны обо-ня-ния

#### Задание №164 Класс рыбы

**На-прав-ле-ние и си-лу те-че-ния, глу-би-ну по-гру-же-ния ры-бы ощу-ща-ют**

Выберите один из 4 вариантов ответа:		
1)		боль-ши-ми по-лу-ша-ри-я-ми моз-га
2)		спин-ным моз-гом
3)		бо-ко-вой ли-ни-ей
4)		пла-ва-тель-ным пу-зырём

#### Задание №165 Класс рыбы

**Ка-кую функ-цию вы-пол-ня-ет ор-ган, обо-зна-чен-ный на ри-сун-ке во-про-си-тель-ным зна-ком?**



Выберите один из 4 вариантов ответа:		
1)		пе-ре-ва-ри-ва-ния пи-щи под дей-стви-ем же-лу-доч-но-го со-ка

2)		об-ра-зо-ва-ния яй-це-кле-ток у самок и спер-ма-то-зо-и-дов у сам-цов
3)		осво-бож-де-ния ор-га-низ-ма от не-нуж-ных про-дук-тов об-ме-на ве-ществ
4)		подъёма к по-верх-но-сти воды и по-гру-же-ния вглубь

**Задание №166 Класс рыбы**

**У рыб артериальной называется кровь:**

Выберите один из 4 вариантов ответа:

1)		находящаяся в сердце
2)		насыщенная кислородом
3)		насыщенная углекислым газом
4)		притекающая к сердцу из органов

**Задание №167 Класс рыбы**

**К парным плавникам относятся:**

Выберите один из 4 вариантов ответа:

1)		только грудные
2)		только брюшные
3)		грудные и брюшные
4)		хвостовой и анальный

**Задание №168 Класс рыбы**

**Рыба не может повернуть голову вправо и влево, потому что:**

Выберите один из 4 вариантов ответа:

1)		череп неподвижно соединен с позвоночником
2)		этому мешают жаберные крышки
3)		этому препятствует чешуя
4)		этому мешает плотная вода

**Задание №169 Класс рыбы**

**Спинной плавник выполняет функции:**

- 1) создание устойчивости тела при движении;
- 2) защита от хищников;
- 3) основной орган движения рыбы

Например: 3

Запишите число:

1)	Ответ:	
----	--------	--

**Задание №170 Класс рыбы**

**Слизь, которой покрыто тело рыбы, выделяется:**

- 1) кожными железами; 2) чешуей; 3) боковой линией. 4) формируется из воды

Например: 4

Запишите число:

1)	Ответ:	
----	--------	--

**Задание №171 Класс рыбы**

**Температура тела рыб:**

Выберите один из 4 вариантов ответа:

- |    |  |
|----|--|
| 1) | постоянна и не зависит от температуры среды      |
| 2) | непостоянная, но от температуры среды не зависит |
| 3) | непостоянная и зависит от температуры среды.     |
| 4) | постоянная летом и непостоянная зимой            |

**Задание №172 Класс рыбы**

**Артерии – это сосуды:**

Выберите один из 3 вариантов ответа:

- |    |                        |
|----|------------------------|
| 1) | отходящие от сердца    |
| 2) | несущие венозную кровь |
| 3) | подходящие к сердцу    |

**Задание №173 Класс рыбы**

**Основное значение слизи, выделяемой кожными железами рыбы, заключается в**

Выберите один из 4 вариантов ответа:

- |    |   |
|----|---|
| 1) | усилении чувствительности органов боковой линии           |
| 2) | защите чешуи от поселения на ней одноклеточных водорослей |
| 3) | снабжении чешуи питательными веществами                   |
| 4) | уменьшении трения тела рыбы о воду                        |



**Задание №174 Класс рыбы**

**Имеющиеся у рыб органы боковой линии выполняют функции**

Выберите один из 4 вариантов ответа:

1)		опоры и движения
2)		обоняния
3)		ощущения температуры воды
4)		ощущения направления и силы течения воды

**Задание №175 Класс рыбы**

**Тело представителей какой группы животных покрыто образованиями, изображёнными на рисунке?**



Выберите один из 4 вариантов ответа:

1)		Земноводные
2)		Рыбы
3)		Млекопитающие
4)		Двустворчатые моллюски

**Задание №176 Класс рыбы**

**Какой из органов присутствует только у представителей рыб?**

Выберите один из 4 вариантов ответа:

1)		жабры
2)		сердце
3)		боковая линия
4)		мышцы

**Задание №177 Класс рыбы**

**Сколько камер сердца у рыб?**

Выберите один из 4 вариантов ответа:

1)		1
2)		2
3)		3

4)		4
----	--	---

**Задание №178 Класс рыбы**

**Усложнение организации костных рыб по сравнению с хрящевыми проявляется в**

Выберите несколько из 6 вариантов ответа:

1)		наличии у большинства видов плавательного пузыря
2)		отсутствии плавательного пузыря
3)		хрящевой основе внутреннего скелета
4)		окостенении скелета
5)		формировании жаберных крышек
6)		отсутствии жаберных крышек

**Задание №179 Класс Земноводные**

*Позвоночные с трехкамерным сердцем, легочным и кож-ным дыханием, -*

Выберите один из 4 вариантов ответа:

1)		Земноводные
2)		Хрящевые рыбы
3)		Млекопитающие
4)		Пресмыкающиеся

**Задание №180 Класс Земноводные**

**Лёгкие лягушки имеют вид...**

Выберите один из 4 вариантов ответа:

1)		Мешков
2)		Пузырьков
3)		Капсул
4)		Верного ответа нет

**Задание №181 Класс Земноводные**

**К скелету передней конечности относятся...**

А. Бедро, голень, стопа

Б. Плечо, предплечье, кисть

В. Ключица, лопатка, грудина		Г. Верного ответа нет	
Например: Г			
Запишите ответ:			
1)	Ответ:		

<b>Задание №182 Класс Земноводные</b>			
<b>Выводное отверстие, общее для кишечника и мочеполовых органов у лягушки называется...</b>			
А. Суставом		Б. Желудком	
В. Клоакой		Г. Анальным отверстием	
Например: Г			
Запишите ответ:			
1)	Ответ:		

<b>Задание №183 Класс Земноводные</b>			
<b>Сердце лягушки состоит ...</b>			
А. Из предсердия и 2 желудочков			
Б. Из 2 предсердий и желудочка			
В. Из 3 предсердий и желудочка			
Г. Из 2 предсердий и 2 желудочков			
Д. Из 2 предсердий			
Например: Г			
Запишите ответ:			
1)	Ответ:		

<b>Задание №184 Класс Земноводные</b>			
<b>Лягушки относятся ...</b>			
А) к теплокровным		Б) к холоднокровным	
В) Верного ответа нет			
Например: А			
Запишите ответ:			
1)	Ответ:		

<b>Задание №185 Класс Земноводные</b>			
<b>К скелету задней конечности относятся...</b>			
Выберите один из 4 вариантов ответа:			

1)		Ключица, лопатка, грудина
2)		Плечо, предплечье, кисть
3)		Сросшаяся тазовая кость, прикреплённая к позвоночнику
4)		бедро, голень, стопа

**Задание №186 Класс Земноводные**

**Погружаясь в воду, лягушка переходит...**

Выберите один из 4 вариантов ответа:

1)		На дыхание жабрами
2)		На лёгочное дыхание
3)		На дыхание через кожу
4)		Верного ответа нет

**Задание №187 Класс Земноводные**

**У зем-но-вод-ных:**

Выберите один из 4 вариантов ответа:

1)		трёхка-мер-ное сред-це,
2)		один круг кро-во-об-ра-ще-ния
3)		раз-ви-тие без пре-вра-ще-ния
4)		гер-ма-фро-ди-тизм

**Задание №188 Класс Земноводные**

**В связи с вы-хо-дом на сушу, у зем-но-вод-ных в про-цес-се эво-лю-ции по-яви-лись:**

Выберите один из 4 вариантов ответа:

1)		ба-ра-бан-ная пе-ре-пон-ка и веки
2)		пе-ре-пон-ки между паль-ца-ми ног,
3)		на-руж-ное опло-до-тво-ре-ние
4)		по-кро-ви-тель-ствен-ная окрас-ка

**Задание №189 Класс Земноводные**

**У го-ло-ва-сти-ка име-ют-ся:**

Выберите один из 4 вариантов ответа:		
1)		двух-ка-мер-ное серд-це,
2)		один круг кро-во-об-ра-ще-ния
3)		орган бо-ко-вой линии,
4)		все пе-ре-чис-лен-ные при-зна-ки

<b>Задание №190 Класс Земноводные</b>		
<b>Какой мор-фо-ло-ги-че-ский кри-те-рий НЕ ха-рак-те-рен для зем-но-вод-ных</b>		
Выберите один из 4 вариантов ответа:		
1)		пя-ти-па-лый тип ко-неч-но-сти
2)		глаза, при-кры-тые ве-ка-ми
3)		голая сли-зи-стая кожа
4)		ро-го-вой по-кров кожи

<b>Задание №191 Класс Земноводные</b>		
<b>У земноводных шейный отдел позвоночника:</b>		
Выберите один из 4 вариантов ответа:		
1)		отсутствует
2)		образован одним позвонком
3)		образован семью позвонками
4)		образован шестью- восемью позвонками

<b>Задание №192 Класс Земноводные</b>		
<b>Функцию дыхания у взрослых земноводных выполняют:</b>		
Выберите один из 4 вариантов ответа:		
1)		жабры и лёгкие
2)		жабры и трахеи
3)		кожа и плавательный пузырь
4)		кожа и лёгкие

<b>Задание №193 Класс Земноводные</b>		
<b>Язык у лягушки прикреплен к:</b>		
Выберите один из 4 вариантов ответа:		
1)		пищеводу

2)		задней части дна ротовой полости
3)		гортани;
4)		к нижней челюсти

**Задание №194 Класс Земноводные**

**Оплодотворение у земноводных:**

Выберите один из 3 вариантов ответа:

1)		внутреннее
2)		наружное
3)		они гермафродиты

**Задание №195 Класс Земноводные**

**У какого животного газообмен между атмосферным воздухом и кровью происходит через кожу?**

Выберите один из 4 вариантов ответа:

1)		качатка
2)		тритон
3)		крокодил
4)		горбуша

**Задание №196 Класс Земноводные**

**Какой орган у лягушки участвует в дыхании?**

Выберите один из 4 вариантов ответа:

1)		кожа
2)		сердце
3)		почки
4)		желудок

**Задание №197 Класс Земноводные**

**Лёгочное ды-ха-ние у зем-но-вод-ных осу-ществ-ля-ет-ся благодаря**

Выберите один из 4 вариантов ответа:

1)		сердечным сокращениям
2)		растягиванию горла

3)		глотательным движениям
4)		изменению объёма грудной полости тела

**Задание №198 Класс Земноводные**

**Земноводные благодаря шейному позвонку способны**

Выберите один из 4 вариантов ответа:

1)		вытягивать голову вперёд
2)		опускать и поднимать голову
3)		делать головой вращательные движения
4)		поворачивать голову в правую и левую стороны

**Задание №199 Класс Земноводные**

**Второй круг кровообращения возник у земноводных в связи с их приспособлением к**

Выберите один из 4 вариантов ответа:

1)		питанию наземными животными
2)		дыханию атмосферным воздухом
3)		передвижению прыжками
4)		размножению и развитию в воде

**Задание №200 Класс Земноводные**

**Для какого класса хордовых характерно наличие кожно-лёгочного дыхания?**

Выберите один из 4 вариантов ответа:

1)		Рыбы
2)		Земноводные
3)		Рептилии
4)		Птицы

**Задание №201 Класс Пресмыкающиеся**

**Трёхкамерное сердце с неполной перегородкой в желудочке сформировалось в процессе эволюции у:**

Выберите один из 4 вариантов ответа:

1)		земноводных,
2)		костных рыб,

3)		пресмыкающихся,
4)		хрящевых рыб.

**Задание №202 Класс Пресмыкающиеся**

**Сердце пресмыкающихся состоит из:**

Выберите один из 4 вариантов ответа:

1)		двух камер,
2)		трёх камер,
3)		трёх камер с неполной перегородкой в области желудочка,
4)		четырёх камер.

**Задание №203 Класс Пресмыкающиеся**

**Грудная клетка впервые появляется у:**

Выберите один из 4 вариантов ответа:

1)		земноводных
2)		рыб
3)		пресмыкающихся
4)		млекопитающих

**Задание №204 Класс Пресмыкающиеся**

**По-зво-ноч-ные, от-кла-ды-ва-ю-щие на суше круп-ные, опло-до-творённые яйца, за-щи-щен-ные плот-ной обо-лоч-кой**

Выберите один из 4 вариантов ответа:

1)		хво-ста-тые зем-но-вод-ные
2)		хря-ще-вые рыбы
3)		пре-смы-ка-ю-щи-е-ся



4)		сум-ча-тые

**Задание №205 Класс Пресмыкающиеся**

**У пре-смы-ка-ю-щих-ся, в от-ли-чие от зем-но-вод-ных, опло-до-тво-ре-ние**

Выберите один из 4 вариантов ответа:

1)		внут-рен-нее, раз-мно-же-ние на суше
2)		внут-рен-нее, раз-мно-же-ние в воде
3)		на-руж-ное, раз-мно-же-ние на суше
4)		на-руж-ное, раз-мно-же-ние в воде

**Задание №206 Класс Пресмыкающиеся**

**Осо-бен-ность внеш-не-го по-кро-ва пре-смы-ка-ю-щих-ся — на-ли-чие**

Выберите один из 4 вариантов ответа:

1)		од-но-слой-но-го эпи-дер-ми-са
2)		ро-го-вых чешуй
3)		хи-ти-но-во-го по-кро-ва
4)		кож-ных желез

**Задание №207 Класс Пресмыкающиеся**

**Пре-смы-ка-ю-щих-ся на-зы-ва-ют на-сто-я-щи-ми на-зем-ны-ми жи-вот-ны-ми, так как они**

Выберите один из 4 вариантов ответа:

1)		дышат ат-мо-сфер-ным кис-ло-ро-дом
2)		раз-мно-жа-ют-ся на суше
3)		от-кла-ды-ва-ют яйца
4)		имеют лег-кие

**Задание №208 Класс Пресмыкающиеся**

**У пресмыкающихся газообмен осуществляется:**

Выберите один из 4 вариантов ответа:

1)		Легкими
2)		Кожей
3)		Жабрами
4)		Трахеями

**Задание №209 Класс Пресмыкающиеся**

**Исключите лишнее животное:**

Выберите один из 4 вариантов ответа:

1)		Веретеница
2)		Уж
3)		Квакша
4)		Кобра

**Задание №210 Класс Пресмыкающиеся**

**Веки срастаются и образуют прозрачную роговую оболочку у**

Выберите один из 4 вариантов ответа:

1)	Наземных черепах
2)	Водных черепах
3)	Змей
4)	Крокодилов

**Задание №211 Класс Пресмыкающиеся**

**Что из ниже перечисленного характерно для большинства пресмыкающихся?**

Выберите один из 4 вариантов ответа:

1)	двойное дыхание
2)	киль-вырост грудины
3)	теплокровность
4)	откладывают яйца

**Задание №212 Класс Пресмыкающиеся**

**По-зво-ноч-ные, от-кла-ды-ва-ю-щие на суше круп-ные, опло-до-творённые яйца, за-щи-щен-ные плот-ной обо-лоч-кой ...**

Заполните пропуски:

[хвостатые земноводные|хрящевые рыбы|пресмыкающиеся|сумчатые]

**Задание №213 Класс Пресмыкающиеся**

**Не-по-сто-ян-ную тем-пе-ра-ту-ру тела имеет ...**

Заполните пропуски:

[прыткая ящерица|заяц-беляк|пестрый дятел|синий кит]

**Задание №214 Класс Пресмыкающиеся**

**Внут-рен-нее опло-до-тво-ре-ние ха-рак-тер-но для ...**

Выберите один из 4 вариантов ответа:		
1)		кост-ных рыб
2)		бес-хво-стых зем-но-вод-ных
3)		хво-ста-тых зем-но-вод-ных
4)		пре-смы-ка-ю-щих-ся

<b>Задание №215 Класс Пресмыкающиеся</b>		
Спо-соб-ность к раз-мно-же-нию на суше в про-цес-се эво-лю-ции жи-вот-ных впер-вые по-яви-лась у ...		
Заполните пропуски:		
[земноводных пресмыкающихся птиц млекопитающих]		

<b>Задание №216 Класс Пресмыкающиеся</b>		
Пре-смы-ка-ю-щи-е-ся про-изо-шли от ...		
Заполните пропуски:		
[кистеперых рыб стегоцефалов ихтиозавров археоптериксов]		

<b>Задание №217 Класс Пресмыкающиеся</b>		
Змеи от-ли-ча-ют-ся от яще-риц ...		
Выберите один из 4 вариантов ответа:		
1)		на-ли-чи-ем ро-го-во-го по-кро-ва
2)		пи-та-ни-ем живой до-бы-чей
3)		от-сут-стви-ем по-движ-ных век
4)		спо-соб-но-стью пря-тать-ся в норы

<b>Задание №218 Класс Пресмыкающиеся</b>		
Ак-тив-ность ка-ко-го жи-вот-но-го в наи-боль-шей сте-пе-ни за-ви-сит от тем-пе-ра-ту-ры окру-жа-ю-щей среды?		
Заполните пропуски:		
[северного оленя большой синицы прыткой ящерицы серой цапли]		

<b>Задание №219 Класс Пресмыкающиеся</b>		
Пре-смы-ка-ю-щи-е-ся от-ли-ча-ют-ся от зем-но-вод-ных ...		
Выберите один из 4 вариантов ответа:		
1)		на-ли-чи-ем кло-аки
2)		на-ли-чи-ем груд-ной клет-ки
3)		на-ли-чи-ем трех-ка-мер-но-го серд-ца
4)		на-ли-чи-ем лег-ких

<b>Задание №220 Класс Пресмыкающиеся</b>		
Пре-смы-ка-ю-щи-е-ся об-на-ру-жи-ва-ют сход-ство с зем-но-вод-ны-ми ...		

Выберите один из 4 вариантов ответа:		
1)		внут-рен-ним опло-до-тво-ре-ни-ем
2)		сухой кожей без желез
3)		на-ли-чи-ем ро-го-вых че-шу-ек
4)		мед-лен-ным об-ме-ном ве-ществ

<b>Задание №221 Класс Пресмыкающиеся</b>		
Груд-ная клет-ка име-ет-ся у ...		
Заполните пропуски:		
[тритона карася ящерицы игуаны лягушки]		

<b>Задание №222 Класс Пресмыкающиеся</b>		
Среди пре-смы-ка-ю-щих-ся рас-ти-тель-но-яд-ны-ми могут быть ...		
Заполните пропуски:		
[крокодилы черепахи змеи вараны]		

<b>Задание №223 Класс Пресмыкающиеся</b>		
К от-ря-ду че-шуй-ча-тых от-но-сит-ся ...		
Выберите один из 4 вариантов ответа:		
1)		пла-ще-нос-ная яще-ри-ца
2)		га-дю-ка обык-но-вен-ная
3)		дре-вес-ная игу-а-на
4)		все пе-ре-чис-лен-ные

<b>Задание №224 Класс Пресмыкающиеся</b>		
<b>Пресмыкающиеся, в отличие от земноводных, настоящие сухопутные животные, так как они</b>		
Выберите один из 4 вариантов ответа:		
1)		приспособлены к наземному размножению и развитию
2)		имеют две пары рычажных конечностей
3)		помимо кожного дыхания осуществляют лёгочное дыхание
4)		имеют развитую нервную систему

<b>Задание №225 Класс Пресмыкающиеся</b>		
<b>Пресмыкающимся, в отличие от земноводных, свойственно</b>		
Выберите один из 4 вариантов ответа:		
1)		наружное оплодотворение

2)		разделение тела на голову, туловище и хвост
3)		развитие с образованием личинки
4)		внутреннее оплодотворение

**Задание №226 Класс Пресмыкающиеся**

**Какие органы дыхания характерны для изображённого животного?**



Выберите один из 4 вариантов ответа:

1)		лёгкие
2)		трахеи
3)		жабры
4)		воздушные мешки

**Задание №227 Класс Птицы**

**Челюсти птиц:**

Выберите один из 2 вариантов ответа:

1)		Имеют зубы
2)		Лишены зубов

**Задание №228 Класс Птицы**

**Сердце у птицы**

Выберите один из 4 вариантов ответа:

1)		Однокамерное
2)		Двухкамерное
3)		Трёхкамерное
4)		Четырёхкамерное

**Задание №229 Класс Птицы**

**Птицы – это**

Выберите один из 3 вариантов ответа:		
1)		теплокровные беспозвоночные животные
2)		теплокровные позвоночные животные
3)		холоднокровные позвоночные животные

<b>Задание №230 Класс Птицы</b>		
Птицы отличаются от пресмыкающихся наличием в скелете:		
Выберите один из 4 вариантов ответа:		
1)		шейного отдела позвоночника
2)		грудной клетки
3)		крестцового отдела позвоночника
4)		цевки

<b>Задание №231 Класс Птицы</b>		
Цветным зрением обладают:		
Выберите один из 4 вариантов ответа:		
1)		Ракообразные
2)		Земноводные
3)		Пресмыкающиеся
4)		Птицы

<b>Задание №232 Класс Птицы</b>		
Кожа у птиц:		
Выберите один из 3 вариантов ответа:		
1)		тонкая, сухая, вся покрыта роговыми образованиями;
2)		тонкая, сухая, лишена желез (только копчиковая), вся покрыта перьями;
3)		тонкая, сухая, имеется одна копчиковая железа, на теле есть участки, лишенные перьев

**Задание №233 Класс Птицы**

Сердце у птиц:

Выберите один из 4 вариантов ответа:

1)		четырёхкамерное
2)		трехкамерное с неполной перегородкой в желудочке
3)		трехкамерное или четырехкамерное
4)		двухкамерное

**Задание №234 Класс Птицы**

На груди у птиц имеется большой выступ, который называется

Выберите один из 3 вариантов ответа:

1)		Крюк
2)		Киль
3)		Грудинка

**Задание №235 Класс Птицы**

Клюв у птиц состоит из

Выберите один из 3 вариантов ответа:

1)		Надклювья
2)		Подклювья
3)		Подклювья и надклювья

**Задание №236 Класс Птицы**

Воздушные мешки как часть дыхательной системы имеются:

Выберите один из 4 вариантов ответа:

1)		у птиц
2)		у земноводных
3)		у пресмыкающихся
4)		у млекопитающих



**Задание №237 Класс Птицы**

Что из ниже перечисленного характерно не только для птиц, но и для большинства пресмыкающихся?

Выберите один из 4 вариантов ответа:

1)	<input type="checkbox"/>	двойное дыхание
2)	<input type="checkbox"/>	киль-вырост грудины
3)	<input type="checkbox"/>	теплокровность
4)	<input type="checkbox"/>	откладывают яйца

**Задание №238 Класс Птицы**

У птиц, в отличие от пресмыкающихся, в процессе эволюции

Выберите один из 4 вариантов ответа:

1)	<input type="checkbox"/>	температура тела стала непостоянной
2)	<input type="checkbox"/>	сформировался покров из рогового вещества
3)	<input type="checkbox"/>	сформировалось четырёхкамерное сердце
4)	<input type="checkbox"/>	размножение стало происходить с помощью яиц

**Задание №239 Класс Птицы**

У птиц артериальная кровь не смешивается с венозной, так как их сердце

Выберите один из 4 вариантов ответа:

1)	<input type="checkbox"/>	не имеет клапанов между предсердиями и желудочками
2)	<input type="checkbox"/>	не имеет перегородки в желудочке
3)	<input type="checkbox"/>	состоит из трёх камер
4)	<input type="checkbox"/>	разделено полностью на правую и левую половины

**Задание №240 Класс Птицы**

Какая особенность строения органов кровообращения птиц, обеспечивающая высокий уровень обмена веществ, появилась в процессе эволюции?

Выберите один из 4 вариантов ответа:

1)	<input type="checkbox"/>	наличие двух кругов кровообращения,
----	--------------------------	-------------------------------------

2)		полное разделение артериальной и венозной крови,
3)		ритмичная работа сердца,
4)		наличие клапанов между предсердиями и желудочкам

**Задание №241 Класс Птицы**

Приспособлением птиц к полету служит:

Выберите один из 4 вариантов ответа:

1)		наличие легких
2)		наличие полостей в костях
3)		теплокровность
4)		развитие коры головного мозга

**Задание №242 Класс Птицы**

В коже птиц есть:

Выберите один из 4 вариантов ответа:

1)		сальные железы
2)		копчиковая железа
3)		потовые железы
4)		волосяные луковицы

**Задание №243 Класс Птицы**

К поясу передних конечностей относится кость:

Выберите один из 4 вариантов ответа:

1)		плечевая
2)		локтевая
3)		ключица
4)		лучевая

**Задание №244 Класс Птицы**

При низких температурах воздуха птицы распушают перья. Как такое поведение помогает пернатым?

Выберите один из 4 вариантов ответа:		
1)		Это уменьшает потери тепла.
2)		Это защищает перья от повреждения.
3)		Это увеличивает выработку тепла.
4)		Это предохраняет их кожу от высыхания.

<b>Задание №245 Класс Птицы</b>		
Мускульный отдел желудка образовался у птиц в связи с		
Выберите один из 4 вариантов ответа:		
1)		питанием сочными ягодами
2)		уменьшением длины толстой кишки
3)		отсутствием зубов
4)		наличием клоаки

<b>Задание №246 Класс Птицы</b>		
Для ка-ко-го клас-са хор-до-вых ха-рак-тер-но на-ли-чие двой-но-го дыхания?		
Выберите один из 4 вариантов ответа:		
1)		Рыбы
2)		Земноводные
3)		Рептилии
4)		Птицы

<b>Задание №247 Класс Птицы</b>		
Какие ор-га-ны предо-хра-ня-ют птиц от пе-ре-гре-ва-ния в полёте?		
Выберите один из 4 вариантов ответа:		
1)		кожа, по-кры-тая перьями
2)		зоб и два от-де-ла желудка
3)		воз-душ-ные мешки и лёгкие

4)	четырёхкамерное сердце и сложная сеть кровеносных сосудов
----	---

**Задание №248 Класс Птицы**

Определите по внешнему виду клюва попугая, чем он питается в естественной среде.



Выберите один из 4 вариантов ответа:

1)	летающими насекомыми
2)	мышевидными грызунами
3)	твёрдыми плодами
4)	зелёными побегами

**Задание №249 Класс Птицы**

У птиц, в отличие от пресмыкающихся, быстро вырабатываются различные условные рефлексы, что связано с высоким развитием у них

Выберите один из 4 вариантов ответа:

1)	обмена веществ
2)	полушарий переднего мозга
3)	продолговатого мозга
4)	мозжечка

**Задание №250 Класс Птицы**

Перелёты птиц связаны с

Выберите один из 4 вариантов ответа:

1)	частыми осенними дождями
----	--------------------------

2)		сокращением мест гнездования
3)		минусовой температурой воздуха в зимний период
4)		недостатком или отсутствием пищи в осенне-зимний период

**Задание №251 Класс Млекопитающие**

Чем отличаются млекопитающие от других позвоночных животных?

Выберите один из 4 вариантов ответа:

1)		Живорождением
2)		Теплокровностью
3)		Выкармливанием детенышей молоком;
4)		Четырехкамерным сердцем

**Задание №252 Класс Млекопитающие**

Для млекопитающих характерны зубы:

Выберите один из 4 вариантов ответа:

1)		только клыки
2)		резцы, клыки и коренные
3)		только коренные
4)		все конической формы

**Задание №253 Класс Млекопитающие**

К особенностям размножения большинства млекопитающих относят:

Выберите один из 4 вариантов ответа:

1)		вынашивание детеныша в сумке
2)		развитие плода в матке
3)		внутреннее оплодотворение
4)		наличие половых клеток

**Задание №254 Класс Млекопитающие**

Конечности у млекопитающих, в отличие от пресмыкающихся расположены:

Выберите один из 3 вариантов ответа:		
1)		по бокам тела
2)		под туловищем
3)		у одних по бокам тела, у других- под туловищем

**Задание №255 Класс Млекопитающие**

Млекопитающие населяют сушу, моря, пресные водоемы и дышат при помощи:

Выберите один из 4 вариантов ответа:		
1)		кожи и легких
2)		легких
3)		легких и жабр
4)		кожи

**Задание №256 Класс Млекопитающие**

Образование условных рефлексов связано с развитием:

Выберите один из 4 вариантов ответа:		
1)		мозжечка
2)		продолговатого мозга
3)		коры больших полушарий
4)		промежуточного мозга

**Задание №257 Класс Млекопитающие**

Для млекопитающих характерно наличие:

Выберите один из 4 вариантов ответа:		
1)		волосяного покрова
2)		потовых желез и млечных желез
3)		хорошо развитого головного мозга
4)		все ответы верны

**Задание №258 Класс Млекопитающие**

Шейный отдел позвоночника млекопитающих состоит из:

Выберите один из 4 вариантов ответа:

1)	5 позвонков
2)	6 позвонков
3)	7 позвонков
4)	Правильного ответа нет

**Задание №259 Класс Млекопитающие**

В отличие от птиц у млекопитающих

Выберите один из 4 вариантов ответа:

1)	Развито наружное ухо
2)	Есть шея
3)	Тело покрыто перьями
4)	Есть хвост

**Задание №260 Класс Млекопитающие**

Млекопитающие являются \_\_\_\_\_ животными

Выберите один из 3 вариантов ответа:

1)	Теплокровными
2)	Холоднокровными
3)	Правильного ответа нет

**Задание №261 Класс Млекопитающие**

Утконос относится к:

Выберите один из 4 вариантов ответа:

1)	Яйцекладущим
2)	Сумчатым
3)	Плацентарным
4)	Все ответы верны

**Задание №262 Класс Млекопитающие**

Коала, относится к:

Выберите один из 4 вариантов ответа:

1)	Яйцекладущим
2)	Сумчатым
3)	Плацентарным
4)	Все ответы верны

**Задание №263 Класс Млекопитающие**

Сальные и потовые железы находятся в коже у

Выберите один из 4 вариантов ответа:

1)	белки
2)	ящерицы
3)	пингвина
4)	куропатки

**Задание №264 Класс Млекопитающие**

Главное отличие млекопитающих от других позвоночных животных:

Выберите один из 4 вариантов ответа:

1)	наличие шейного отдела позвоночника
2)	два круга кровообращения
3)	выкармливание детёнышей молоком
4)	теплокровность и четырёхкамерное сердце

**Задание №265 Класс Млекопитающие**

Постоянную температуру тела имеют:

Выберите один из 4 вариантов ответа:

1)	птицы и млекопитающие
2)	земноводные и пресмыкающиеся
3)	хрящевые и костные рыбы
4)	ракообразные и паукообразные

**Задание №266 Класс Млекопитающие**



Артериальная кровь не смешивается с венозной в сердце у:

Выберите один из 4 вариантов ответа:

1)		большинства пресмыкающихся
2)		птиц и млекопитающих
3)		хвостатых земноводных
4)		бесхвостых земноводных

**Задание №267 Класс Млекопитающие**

Среди позвоночных животных наружное ухо имеется у:

Выберите один из 4 вариантов ответа:

1)		млекопитающих
2)		птиц и пресмыкающихся
3)		млекопитающих и пресмыкающихся
4)		всех перечисленных

**Задание №268 Класс Млекопитающие**

Наиболее важным приспособлением млекопитающих непостоянным условиям среды можно считать способностью к:

Выберите один из 4 вариантов ответа:

1)		линьке
2)		саморегуляции
3)		охране потомства
4)		высокой плодовитости

**Задание №269 Класс Млекопитающие**

Млекопитающие заселили области, недоступные для пресмыкающихся, так как у них:

Выберите один из 4 вариантов ответа:

1)		трехкамерное сердце и смешанная кровь
2)		пищеварительная, кровеносная и другие системы органов

3)		высокий уровень обмена веществ, высокоразвитая нервная система
4)		внутренний скелет, центральная нервная система в виде трубки

**Задание №270 Класс Млекопитающие**

Формирование высшей нервной деятельности у позвоночных животных преимущественно связано с развитием

Выберите один из 4 вариантов ответа:

1)		продолговатого мозга
2)		среднего мозга
3)		мозжечка
4)		коры мозга

**Задание №271 Класс Млекопитающие**

Какое количество позвонков содержит шейный отдел позвоночника у изображенного на рисунке животного?



Выберите один из 4 вариантов ответа:

1)		5
2)		7
3)		9
4)		11

**Задание №272 Класс Млекопитающие**

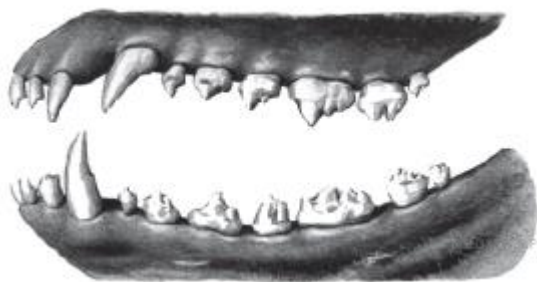
Какая из следующих характеристик общая для рептилий, птиц и млекопитающих?

Выберите один из 4 вариантов ответа:

1)		наличие зубов
2)		наличие диафрагмы
3)		артериальная кровь в сердце полностью отделена от венозной
4)		метанефрические почки

**Задание №273 Класс Млекопитающие**

На рисунке изображена зубная система животного. Представители какого класса обладают таким набором зубов?



Выберите один из 4 вариантов ответа:

1)	Пресмыкающиеся
2)	Брюхоногие
3)	Земноводные
4)	Млекопитающие

**Задание №274 2 часть Клетка**

Подбери пары

Укажите соответствие для всех 4 вариантов ответа:

1)	вырабатывают пищеварительные ферменты	1)	промежуточные клетки
2)	функция защиты и поражение жертвы	2)	кожно-мускульные клетки
3)	покров, функция движения	3)	стрекательные клетки
4)	способны образовывать любые другие клетки	4)	железистые клетки на внутренней стенке

**Задание №275 2 часть Клетка**

Животной клетке свойственны следующие особенности строения и жизнедеятельности

Выберите несколько из 6 вариантов ответа:

1)	питание органическими веществами, созданными самой клеткой
2)	имеются мелкие вакуоли
3)	имеется клеточный центр
4)	присутствуют различные пластиды

5)		ядро отсутствует
6)		имеются рибосомы

**Задание №276 2 часть Клетка**

Животной клетке свойственны следующие особенности строения и жизнедеятельности

Выберите несколько из 6 вариантов ответа:

1)		питание готовыми органическими веществами
2)		отсутствие хромосом
3)		клеточный центр отсутствует
4)		отсутствие клеточной стенки
5)		имеется цитоплазма
6)		имеется крупная вакуоль с клеточным соком

**Задание №277 2 часть Клетка**

Животной клетке свойственны следующие особенности строения и жизнедеятельности

Выберите несколько из 6 вариантов ответа:

1)		наличие хлоропластов
2)		имеется целлюлозная клеточная стенка
3)		имеется клеточная мембрана
4)		имеется ядро
5)		цитоплазма отсутствует
6)		имеются хромосомы

**Задание №278 2 часть Клетка**

Животной клетке свойственны следующие особенности строения и жизнедеятельности

Выберите несколько из 6 вариантов ответа:

1)		отсутствует пластид
2)		осуществление фотосинтеза
3)		клеточная мембрана отсутствует
4)		имеется ядерная мембрана
5)		отсутствуют рибосомы
6)		имеются хромопласты

**Задание №279 2 часть Клетка**

Клеточное строение характерно для ...

Выберите несколько из 4 вариантов ответа:

1)		животных
----	--	----------

2)		растений
3)		вирусов
4)		грибов

**Задание №280 Задания повышенной сложности Членистоногие**

**Соотнесите признаки паукообразных и насекомых с классами, к которым они принадлежат.**

Укажите соответствие для всех 6 вариантов ответа:

1)		Тело состоит из головогруды и брюшка	1)	насекомые
2)		Четыре пары ходильных ног	2)	паукообразные
3)		Тело состоит из головы, груди, брюшка		
4)		Три пары ходильных ног		
5)		Глаза простые и сложные		
6)		Несколько пар простых глаз		

**Задание №281 Задания повышенной сложности Членистоногие**

**Паук крестовик относится к классу паукообразных, так как у него**

Выберите несколько из 6 вариантов ответа:

1)		тело состоит из трёх отделов: головы, груди и брюшка
2)		тело состоит из двух отделов: головогруды и брюшка
3)		на голове нет усиков
4)		на голове одна пара усиков
5)		три пары ног
6)		четыре пары ног

**Задание №282 Задания повышенной сложности Членистоногие**

**У на-се-ко-мых с пол-ным превра-щением**

Выберите несколько из 6 вариантов ответа:

1)		три ста-дии развития
2)		че-ты-ре стадии развития
3)		ли-чин-ка похожа на взрос-лое насекомое
4)		ли-чин-ка непохожа на взрос-лое насекомое
5)		за ста-ди-ей личинки сле-ду-ет стадия куколки
6)		во взрос-лое насекомое пре-вра-ща-ет-ся личинка

**Задание №283 Задания повышенной сложности Членистоногие****Выбрать три утверждения из шести предложенных.****Какие признаки характерны для речных раков**

Выберите несколько из 6 вариантов ответа:

1)	тело разделено на головогрудь и брюшко
2)	тело покрыто раковиной
3)	органы выделения — зелёные железы
4)	имеют три пары ходильных ног
5)	питание хемотрофное, продуценты
6)	дышат растворённым в воде кислородом

**Задание №284 Задания повышенной сложности Членистоногие****Выбрать три утверждения из шести предложенных.****Признаками на-се-ко-мых являются**

Выберите несколько из 6 вариантов ответа:

1)	дыхание растворённым в воде кислородом
2)	деление тела на головогрудь и брюшко
3)	трахейное дыхание
4)	одна пара сложных (фасеточных) глаз
5)	четыре пары ходильных конечностей
6)	деление тела на голову, грудь и брюшко

**Задание №285 Задания повышенной сложности Членистоногие****У насекомых с неполным превращением**

Выберите несколько из 6 вариантов ответа:

1)	три стадии развития
2)	внешнее оплодотворение
3)	личинка похожа на кольчатого червя
4)	личинка сходна по внешнему строению со взрослым насекомым
5)	за стадией личинки следует стадия куколки
6)	личинка превращается во взрослое насекомое

**Задание №286 Задания повышенной сложности Членистоногие****Сходство ракообразных, па-у-ко-об-раз-ных и на-се-ко-мых со-сто-ит в том, что у них**

Выберите несколько из 6 вариантов ответа:

1)	тело со-сто-ит из отделов
2)	нерв-ная си-сте-ма в виде трубки
3)	ко-неч-но-сти раз-де-ле-ны на сегменты
4)	по-кров со-сто-ит из хитина

5)		оди-на-ко-вое ко-ли-че-ство усиков
6)		за-мкну-тая кро-ве-нос-ная система

**Задание №287 Задания повышенной сложности Членистоногие**

**Выберите три верных ответа из шести.**

**Какие признаки являются характерными для изображённого животного?**



Выберите несколько из 6 вариантов ответа:

1)		дышит лёгкими и трахеями
2)		у животного одна пара усиков
3)		оплодотворение наружное
4)		тело разделено на голову, грудь и брюшко
5)		у животного 4 пары ходильных ног
6)		развивается с полным превращением

**Задание №288 Задания повыш. сложности. Земноводные**

**Особенности кожи земноводных**

Выберите несколько из 5 вариантов ответа:

1)		сухая
2)		влажная
3)		содержит много желёз
4)		покрыта чешуёй
5)		участвует в газообмене

**Задание №289 Задания повыш. сложности. Земноводные**

**Признаки рыб у головастика лягушки**

Выберите несколько из 5 вариантов ответа:		
1)		двухкамерное сердце
2)		трёхкамерное сердце
3)		лёгкие
4)		жабры
5)		боковая линия

<b>Задание №290 Задания повыш. сложности. Земноводные</b>		
<b>Выберите признаки характерные для лягушек</b>		
Выберите несколько из 5 вариантов ответа:		
1)		Обитают в воде и на суше, размножаются в воде
2)		Обитают в воде и на суше, размножаются на суше
3)		Холоднокровные животные
4)		Имеют голую кожу
5)		Имеют постоянную температуру тела

<b>Задание №291 Задания повыш. сложности. Земноводные</b>		
<b>Какие особенности строения характерны для лягушек?</b>		
Выберите несколько из 6 вариантов ответа:		
1)		развитие происходит в воде, яйцеклетка без защитных оболочек
2)		дыхание кожно-лёгочное
3)		развитие происходит только на суше
4)		дыхание кожное
5)		сердце трёхкамерное, два круга кровообращения



6)		сердце четырёхкамерное, два круга кровообращения
----	--	--

**Задание №292 Задания повыш. сложности. Земноводные**

**Каковы особенности органов кровообращения и дыхания земноводных?**

Выберите несколько из 6 вариантов ответа:

1)		сердце трёхкамерное без перегородки в желудочке
2)		сердце трёхкамерное с неполной перегородкой в желудочке
3)		один круг кровообращения
4)		два круга кровообращения
5)		на всех стадиях развития дышат с помощью лёгких
6)		на стадии взрослого животного дышат с помощью лёгких и кожи

**Задание №293 Задания повыш. сложности. Земноводные**

**Установите соответствие между стадиями развития лягушки и особенностями строения организма.**

Укажите соответствие для всех 6 вариантов ответа:

1)	трёхкамерное сердце	1)	Головастик
2)	двухкамерное сердце	2)	Лягушка
3)	один круг кровообращения		
4)	наличие конечностей		
5)	отсутствие конечностей		
6)	два круга кровообращения		

**Задание №294 2часть Класс Пресмыкающиеся**

**Установите соответствие между признаком и классом, для которого этот признак характерен.**

Укажите соответствие для всех 6 вариантов ответа:

1)	оплодотворение внутреннее	1)	Земноводные
----	---------------------------	----	-------------

2)	оплодотворение у большинства видов наружное	2)	Пресмыкающиеся
3)	непрямое развитие (с превращением)		
4)	размножение и развитие происходит на суше		
5)	тонкая кожа, покрытая слизью		
6)	яйца с большим запасом питательных веществ		

**Задание №295 2часть Класс Пресмыкающиеся**

**Установите соответствие между группами животных и характерными для них признаками.**

Укажите соответствие для всех 6 вариантов ответа:

1)	почки туловищные	1)	Земноводные,
2)	почки тазовые	2)	Рептилии.
3)	грудная клетка не выражена		
4)	развиты рёбра, у многих групп есть грудная клетка, плечевой пояс связан с осевым скелетом		
5)	развитие прямое, есть зародышевые оболочки		
6)	развитие с метаморфозом		

**Задание №296 2часть Класс Пресмыкающиеся**

**Какие из названных признаков обеспечили черепахам приспособленность к жизни на суше?**

Выберите несколько из 5 вариантов ответа:		
1)		развитие зародышевых оболочек
2)		появление двух кругов кровообращения
3)		внутреннее оплодотворение
4)		роговые образования кожи — чешуи, щитки
5)		четырёхкамерное сердце с полной перегородкой

<b>Задание №297 2часть Класс Пресмыкающиеся</b>		
<b>Выберите признаки, ха-рак-те-ри-зу-ю-щие про-грес-сив-ную эво-лю-цию рептилий.</b>		
Выберите несколько из 6 вариантов ответа:		
1)		кож-ное дыха-ние
2)		раз-ви-тие плот-ной яй-це-вой оболоч-ки
3)		по-яв-ле-ние вто-ро-го круга кровообращения
4)		холоднокровность
5)		уси-ле-ние функ-ции лёгких
6)		воз-ник-но-ве-ние не-пол-ной пе-ре-го-род-ки в же-лу-доч-ке сердца

<b>Задание №298 2часть Класс Пресмыкающиеся</b>		
<b>Выберите организмы, у ко-то-рых ор-га-ны вы-де-ле-ния пред-став-ле-ны почками.</b>		
Выберите несколько из 6 вариантов ответа:		
1)		реч-ной рак
2)		дож-де-вой червь
3)		рыба
4)		пчела
5)		ящерица
6)		лягушка

<b>Задание №299 2часть Класс Пресмыкающиеся</b>		
<b>Какие из пе-ре-чис-лен-ных изменений при-ве-ли к воз-ник-но-ве-нию рептилий? Вы-бе-ри-те три вер-ных ответа из шести и за-пи-ши-те в таб-ли-цу цифры, под ко-то-ры-ми они указаны.</b>		
Выберите несколько из 6 вариантов ответа:		
1)		появление груд-ной клетки для за-са-сы-ва-ния воздуха в легкие
2)		возникновение по-кро-ва из оро-го-вев-ших чешуй

3)		формирование пя-ти-па-лых конечностей
4)		появление обо-ло-чек яиц
5)		возникновение кож-но-го дыхания
6)		появление вто-ро-го круга кровообращения

**Задание №300 2часть Класс Пресмыкающиеся**

**Выберите три верных ответа из шести и запишите в таблицу цифры, под которыми они указаны. Каких животных относят к классу пресмыкающихся?**

Выберите несколько из 6 вариантов ответа:

1)		обыкновенная гадюка
2)		прудовая лягушка
3)		обыкновенный тритон
4)		нильский крокодил
5)		серая жаба
6)		живородящая ящерица

**Задание №301 2часть Класс Пресмыкающиеся**

**Установите соответствие между особенностями кожи и классами позвоночных, для которых эти особенности характерны.**

Укажите соответствие для всех 5 вариантов ответа:

1)	обеспечивает всасывание воды	1)	<b>Земноводные</b>
2)	защищает от высыхания	2)	<b>Пресмыкающиеся</b>
3)	имеет роговую чешую		
4)	содержит много желез		
5)	участвует в газообмене		

**Задание №302 2часть Класс Пресмыкающиеся**

**Установите со-от-вет-ствие между осо-бен-но-стя-ми кро-ве-нос-ной си-сте-мы зем-но-вод-ных и пресмыкающихся.**

Укажите соответствие для всех 6 вариантов ответа:

1)	серд-це трёхкамерное	1)	<b>Озёрная лягушка</b>
2)	серд-це четырёхкамерное	2)	<b>Крокодил</b>
3)	в же-лу-доч-ке серд-ца сме-шан-ная кровь		
4)	в серд-це один желудочек		
5)	в серд-це два желудочка		

6)	же-лу-доч-ки серд-ца раз-де-ле-ны перегородкой		
----	---	--	--

**Задание №303 2 часть класс Птицы**

Установите соответствие между признаком позвоночных и классом позвоночных.

Укажите соответствие для всех 6 вариантов ответа:

1)	тело покрыто перьями	1)	Пресмыкающиеся
2)	челюсти с мелкими зубами	2)	Птицы
3)	кости наполнены воздухом		
4)	Кожа сухая покрыта роговыми чешуйками		
5)	Трехкамерное сердце с неполной перегородкой		
6)	Дыхательная система представлена легкими и легочными мешками		

**Задание №304 2 часть класс Птицы**

В чем проявляется сходство археоптерикса с пресмыкающимися?

Выберите несколько из 6 вариантов ответа:

1)	тело покрыто перьями
2)	имеет длинный хвост
3)	задние конечности имеют удлинненную цевку
4)	на ногах 4 пальца (три направлены вперед, один — назад)
5)	на челюстях имеются зубы
6)	пальцы с когтями на передних конечностях

**Задание №305 2 часть класс Птицы**

По каким признакам определяется принадлежность археоптерикса к классу птиц?

Выберите несколько из 6 вариантов ответа:

1)		тело покрыто перьями
2)		на передних конечностях три пальца с когтями
3)		на задних конечностях удлинённая кость — цевка
4)		на ногах 4 пальца (три направлены вперед, один — назад)
5)		на челюстях зубы
6)		грудина небольшая, без киля

**Задание №306 2 часть класс Птицы**

Расположите в правильном порядке кости задних конечностей птицы, начиная от позвоночника. В ответе запишите соответствующую последовательность цифр.

Укажите порядок следования всех 4 вариантов ответа:

1)		цевка
2)		кость голени
3)		фаланги пальцев
4)		бедренная кость

**Задание №307 2 часть класс Птицы**

Установите правильную последовательность расположения систематических таксонов для большого пёстрого дятла, начиная с самого большого. Запишите в таблицу соответствующую последовательность цифр.

- 1) Животные
- 2) Пёстрые дятлы
- 3) Хордовые
- 4) Дятловые
- 5) Большой пёстрый дятел
- 6) Птицы

Запишите число:

1)	Ответ:	
----	--------	--

**Задание №308 2часть класс Млекопитающие**

Установите соответствие между видом животного и особенностью строения его сердца.

Укажите соответствие для всех 6 вариантов ответа:

1)		прыткая ящерица	1)	трехкамерное без перегородки в желудочке
2)		жаба	2)	трехкамерное с неполной перегородкой
3)		озёрная лягушка	3)	четырёхкамерное
4)		синий кит		
5)		серая крыса		
6)		сокол сапсан		

**Задание №309 2часть класс Млекопитающие**

Установите соответствие между признаком позвоночных и классом позвоночных.

Укажите соответствие для всех 6 вариантов ответа:

1)		Тело покрыто перьями	1)	Млекопитающие
2)		Челюсти с зубами	2)	Птицы
3)		Кости наполнены воздухом		
4)		Рот ограничен подвижными губами		

5)		Кожа покрыта шерстью		
6)		Дыхательная система представлена легкими и легочными мешками		

**Задание №310 2часть класс Млекопитающие**

Установите соответствие между признаком позвоночных и классом позвоночных.

Укажите соответствие для всех 6 вариантов ответа:

1)		Кожа сухая покрыта роговыми чешуйками	1)	Млекопитающие
2)		В коже расположены потовые железы	2)	Пресмыкающиеся
3)		Имеется наружное ухо		
4)		Рот ограничен подвижными губами		
5)		Брюшной и грудной отдел разделены диафрагмой		
6)		Трехкамерное сердце с неполной перегородкой		

**Задание №311 2часть класс Млекопитающие**

Приспособления к жизни в воде, сформировавшиеся в процессе эволюции у китов:

Выберите несколько из 6 вариантов ответа:

1)		превращение передних конечностей в ласты
2)		дыхание кислородом, растворённым в воде
3)		дыхание кислородом воздуха
4)		обтекаемая форма тела
5)		развитый подкожный слой жира



6)	постоянная температура тела
----	-----------------------------

**Задание №312 2часть класс Млекопитающие**

**Как и другие млекопитающие:**

Выберите несколько из 6 вариантов ответа:

1)	дышат кис-ло-ро-дом воздуха
2)	дышат кислородом, растворённым в воде
3)	имеют об-те-ка-е-мую форму тела
4)	имеют четырёхкамерное сердце
5)	пе-ре-дви-га-ют-ся с по-мо-щью ласт и хво-сто-во-го плавника
6)	об-ла-да-ют постоянной тем-пе-ра-ту-рой тела и ин-тен-сив-ным обменом веществ

**Задание №313 2часть класс Млекопитающие**

**Характерные особенности органов кровообращения и дыхания млекопитающих:**

Выберите несколько из 6 вариантов ответа:

1)	сердце четырёхкамерное, дыхание лёгочное
2)	сердце трёхкамерное с неполной перегородкой в желудочке
3)	один круг кровообращения
4)	два круга кровообращения
5)	в лёгкие поступает артериальная кровь
6)	в лёгкие поступает венозная кровь

**Задание №314 2часть класс Млекопитающие**

**Выберите признаки, характерные для класса Млекопитающие.**

Выберите несколько из 6 вариантов ответа:

1)	развиваются из трёх зародышевых листков
2)	размножаются только половым путём
3)	есть стрекательные клетки
4)	органы дыхания — жабры, трахеи, лёгкие
5)	теплокровные, в основном плацентарные животные
6)	нервная система представлена брюшной нервной цепочкой

**Задание №315 2часть класс Млекопитающие**

Выберите наиболее существенные эволюционные приобретения млекопитающих.

Выберите несколько из 6 вариантов ответа:

1)	плацента
2)	возникновение реакций матричного синтеза
3)	теплокровность
4)	прикреплённость к месту обитания
5)	связь с водой
6)	дифференциация зубов

**Задание №316 2часть класс Млекопитающие**

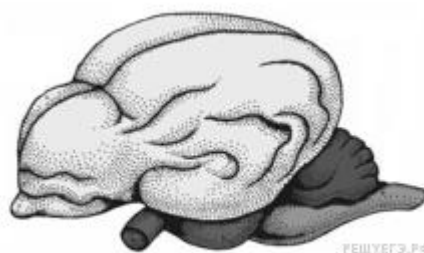
Млекопитающие отличаются от пресмыкающихся наличием следующих признаков:

Выберите несколько из 6 вариантов ответа:

1)	волосистой покров
2)	трёхкамерное сердце
3)	потовые железы
4)	развитие плаценты
5)	кожа сухая
6)	непостоянная температура тела

**Задание №317 2часть класс Млекопитающие**

Выберите три верных ответа из шести. Если в процессе эволюции у животного сформировался головной мозг, изображённый на рисунке, то для этого животного характерны



Выберите несколько из 6 вариантов ответа:

1)	четырёхкамерное сердце
2)	наружное оплодотворение

3)		кожные покровы с чешуйками или щитками
4)		постоянная температура тела
5)		ячеистые лёгкие
6)		развитие зародыша в матке

**Задание №318 2часть класс Млекопитающие**

Установите по-сле-до-ва-тель-ность си-сте-ма-ти-че-ских групп животных, на-чи-ная с **наибольшей**.

- 1) Беличьи
- 2) Хордовые
- 3) Грызуны
- 4) Млекопитающие
- 5) Белка
- 6) Обык-но-вен-ная белка

**Запишите цифры без пробелов и запятых**

Запишите число:

1)	Ответ:	
----	--------	--