

Банк заданий 8 кл. Биология
Модуль (погружение) 1 профильный уровень

При подготовке к тестированию необходимо:

- выяснить лексическое значение непонятных слов (с помощью словаря)
- в задании выполнить разбор вариантов (как в школьной тетради)
- в случае затруднения обратиться к учителю за консультацией
- в случае, если вы не испытываете трудности, обратиться к учителю за проверкой.

Внимание! Не обязательно решать весь банк заданий, главное – выбрать задания из каждой группы умений и попробовать свои знания.

Письменное задание является обязательным для выполнения. В демоверсии предложен текст для тренировки.

На тестировании будут предложены аналогичные тексты. **Баллы теста и письменной части суммируются.**

Оценка за тестовую часть не является окончательной, так как отметка за модуль выставляется после проверки письменной части учителем.

Желаем успехов в освоении биологии!

Задание №1

Наука изучающая строение человека и его органов

Выберите один из 4 вариантов ответа:

1)	физиология
2)	биология
3)	анатомия
4)	гистология

Задание №2

Физиология-это

Выберите один из 3 вариантов ответа:

1)	наука о жизненных функциях организма и его органов
2)	раздел медицины о создании условий для сохранения и укрепления здоровья.
3)	наука о строении организма и его органов

Задание №3

Наука о создании условий, благоприятных для сохранения человеком здоровья, о правильной организации его труда и отдыха:

Выберите один из 4 вариантов ответа:

1)	гигиена
2)	анатомия
3)	зоология
4)	физиология

Задание №4

Сходство человека с другими млекопитающими состоит в том,

Выберите один из 4 вариантов ответа:

1)		их образе жизни
2)		особенности их строения
3)		их роли в окружающей среде
4)		наличии трудовой деятельности

Задание №5

Человека относят к классу млекопитающих, т.к. у него есть:

Выберите один из 4 вариантов ответа:

1)		пищеварительная система
2)		печень и почки
3)		нервная система
4)		млечные железы

Задание №6

Наука, изучающая особенности строения и жизнедеятельность клеток называется:

Выберите один из 4 вариантов ответа:

1)		гистология
2)		анатомия
3)		физиология
4)		цитология

Задание №7

Органоид в котором происходит синтез белка

Выберите один из 4 вариантов ответа:

1)		лизосома
2)		рибосома
3)		аппарат Гольджи
4)		митохондрия

Задание №8

Органоид функцией которого является разложения сложных веществ на более простые

Выберите один из 4 вариантов ответа:

1)	рибосомы
2)	лизосомы
3)	клеточный центр
4)	ядро

Задание №9

Количество хромосом в организме здорового человека равно

Выберите один из 4 вариантов ответа:

1)	45
2)	23
3)	46
4)	47

Задание №10

Вещество способное ускорять скорость реакции в несколько раз

Выберите один из 4 вариантов ответа:

1)	фермент
2)	вода
3)	минеральная соль
4)	нуклеиновая кислота

Задание №11

Соединительную ткань характеризует

Выберите один из 4 вариантов ответа:

1)	сильно развитое межклеточное вещество
2)	отсутствие межклеточного вещества
3)	наличие аксонов и дендритов
4)	плотно сомкнутые клетки

Задание №12

Поперечно полосатая мышечная ткань состоит из

Выберите один из 4 вариантов ответа:

1)	нейронов
2)	мышечных волокон
3)	хрящей
4)	мерцательного эпителия

Задание №13

Клетки какой ткани способны выделять биологически активные вещества?		
Выберите один из 4 вариантов ответа:		
1)		эпителиальной
2)		соединительной
3)		мышечной
4)		костной

Задание №14		
Кровь и лимфа относятся к		
Выберите один из 4 вариантов ответа:		
1)		нервной ткани
2)		соединительной ткани
3)		мышечной ткани
4)		проводящей ткани

Задание №15		
В какой ткани нет сосудов?		
Выберите один из 4 вариантов ответа:		
1)		рыхлой соединительной
2)		костной
3)		поперечнополосатая мышечная
4)		кубический эпителий

Задание №16		
Выберите признак, характерный преимущественно только для нервной ткани:		
Выберите один из 4 вариантов ответа:		
1)		выделение продуктов распада
2)		сократимость
3)		возбудимость и проводимость
4)		синтез органических веществ

Задание №17		
Поперечнополосатые мышцы сокращаются:		
Выберите один из 4 вариантов ответа:		
1)		произвольно
2)		непроизвольно
3)		произвольно и непроизвольно
4)		самостоятельно

Задание №18

Функция митохондрий в клетке:

Выберите один из 4 вариантов ответа:

1)	окисление органических веществ
2)	синтез органических веществ
3)	накопление питательных веществ
4)	синтез крахмала

Задание №19

Ткань, в которой клетки не прилегают плотно к друг другу и сильно развито межклеточное вещество:

Выберите один из 4 вариантов ответа:

1)	эпителиальная
2)	соединительная
3)	нервная
4)	мышечная

Задание №20

Группа органов, выполняющая совместно общие функции- это:

Выберите один из 4 вариантов ответа:

1)	ткань
2)	система органов
3)	орган
4)	совокупность тканей

Задание №21

Неклеточным строением обладает:

- 1) кровь и лимфа;
- 2) мышечное волокно скелетной мышцы;
- 3) мышечное волокно сердца;
- 4) нервный узел.

Запишите число:

1)	Ответ:	
----	--------	--

Задание №22

Твердое межклеточное вещество встречается:

- 1) в плотной соединительной ткани;
 - 2) в костной ткани;
 - 3) в многослойном ороговевающем эпителии;
- в жировой ткани

Запишите число:

1)

Ответ:

Задание №23

Быстрее всего утомляются:

- 1) поперечнополосатые мышцы;
- 2) гладкие мышцы;
- 3) мышцы сердца;
- 4) мышцы кровеносных сосудов.

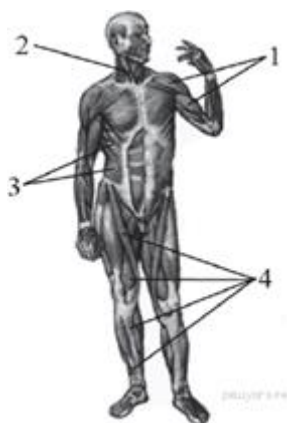
Запишите число:

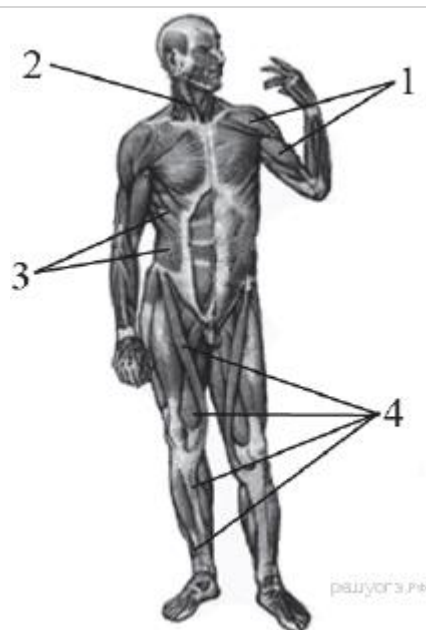
1)

Ответ:

Задание №24

Какой цифрой на рисунке обозначены мышцы, сгибающие и вращающие туловище вокруг продольной оси?





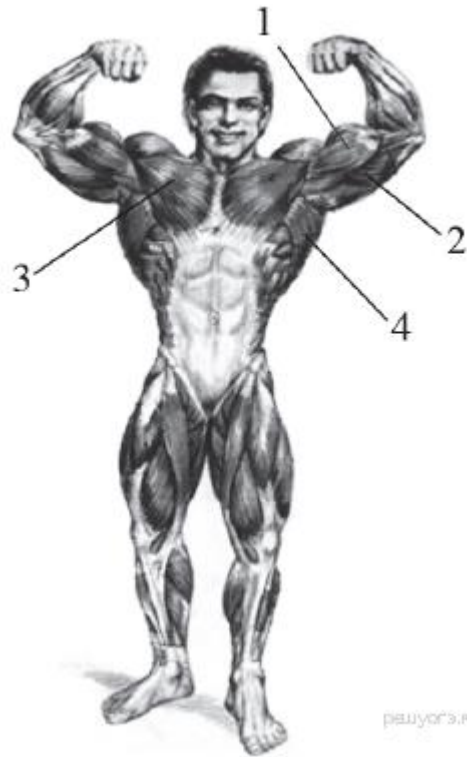
Выберите один из 4 вариантов ответа:

1)		1
2)		2
3)		3
4)		4

Задание №25

Какой цифрой на рисунке обозначен бицепс?





Выберите один из 4 вариантов ответа:

1)		1
2)		2
3)		3
4)		4

Задание №26

Какой су-став обо-зна-чен на рент-ге-нов-ском сним-ке циф-рой 1



Выберите один из 4 вариантов ответа:

1)	та-зо-бед-рен-ный
2)	го-ле-но-стоп-ный
3)	лок-те-вой
4)	лу-че-за-пяст-ный

Задание №27

Какой су-став изоб-ражён на рент-ге-нов-ском сним-ке



Выберите один из 4 вариантов ответа:

1)	та-зо-бед-рен-ный
2)	ко-лен-ный
3)	лок-те-вой
4)	лу-че-за-пяст-ный

--	--	--

Задание №28

Какую мышцу НЕ от-но-сят к си-сте-ме опоры и дви-же-ния?

Выберите один из 4 вариантов ответа:

1)		ик-ро-нож-ная мышца
2)		сер-деч-ная мышца
3)		боль-шая груд-ная мышца
4)		дву-гла-вая мышца плеча

Задание №29

Какую кость НЕ от-но-сят к ске-ле-ту ниж-ней ко-неч-но-сти?

- 1) лок-те-вая кость
- 2) пя-точ-ная кость
- 3) боль-шая бер-цо-вая кость
- 4) малая бер-цо-вая кость

Запишите число:

1)	Ответ:	
----	--------	--

Задание №30

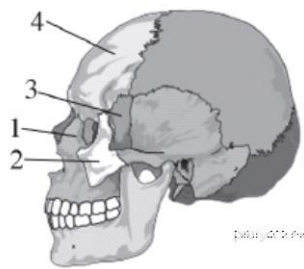
Что НЕ вхо-дит в ске-лет моз-го-во-го от-де-ла че-ре-па?

- 1) ниж-не-че-люст-ная кость
- 2) за-ты-лоч-ная кость
- 3) ви-соч-ная кость
- 4) те-мен-ная кость

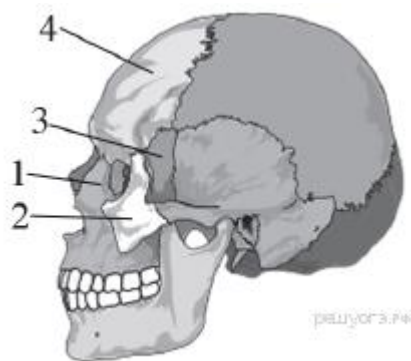
Запишите число:

1)	Ответ:	
----	--------	--

Задание №31



- 1) 1
- 2) 2
- 3) 3
- 4) 4



Запишите число:

1) Ответ:

Задание №34

Какой цифрой на рентгенограмме отмечен локтевой сустав?

- 1) 1
- 2) 2
- 3) 3
- 4) 4



Запишите число:

1)

Ответ:

Задание №35

Самой массивной костью скелета человека является

1) лучевая кость

- 2) пле-че-вая кость
- 3) боль-шая бер-цо-вая кость
- 4) бед-рен-ная

Запишите число:

1)

Ответ:

Задание №36

Какие кости у че-ло-ве-ка со-еди-ня-ют-ся по-лу-по-движ-но?

- 1) по-звон-ки по-зво-ноч-ни-ка
- 2) бед-рен-ная и бер-цо-вая
- 3) за-ты-лоч-ная и те-мен-ная
- 4) пле-че-вая и ло-пат-ка

Запишите число:

1)

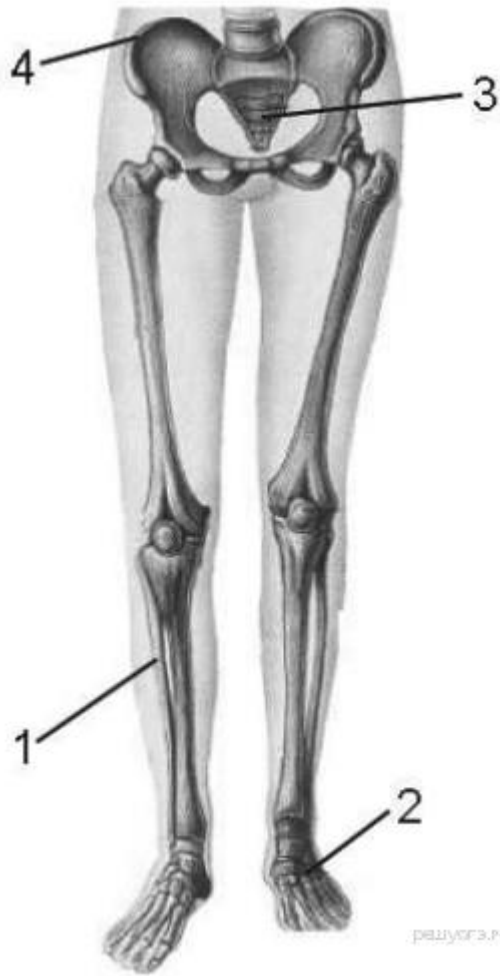
Ответ:

Задание №37

Какой циф-рой на ри-сун-ке обо-зна-чен кре-стец?

- 1) 1
- 2) 2
- 3) 3
- 4) 4





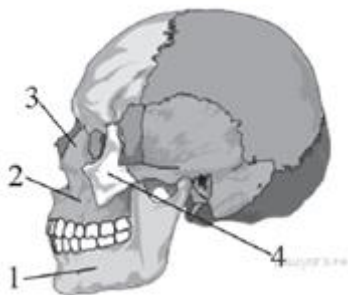
Запишите число:

1)	Ответ:	
----	--------	--

Задание №38

Какие вещества придают костям эластичность?

- 1) соли кальция
- 2) углеводы
- 3) жиры
- 4) белки

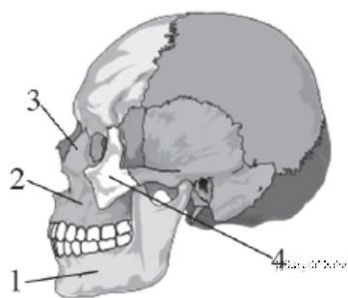


Запишите число:

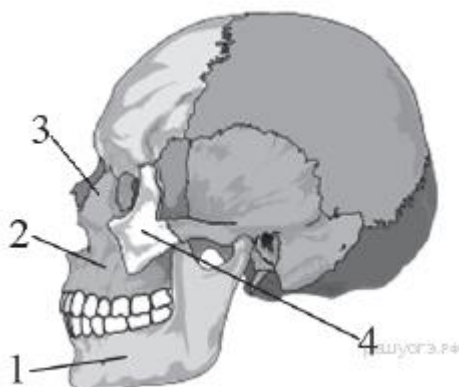
1)	Ответ:	
----	--------	--

Задание №39

Какой цифрой на рисунке обозначена подвижная кость черепа человека?



- 1) 1
- 2) 2
- 3) 3
- 4) 4



Запишите число:

1)

Ответ:

Задание №40

К механической функции костей скелета человека относят

- 1) кро-ве-тво-ре-ние
- 2) опору тела
- 3) уча-стие в им-му-ни-те-те
- 4) обмен солей

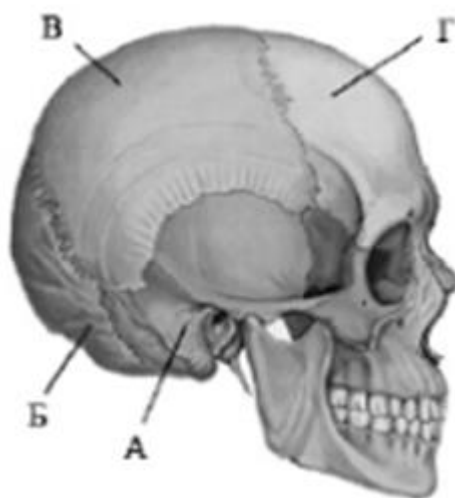
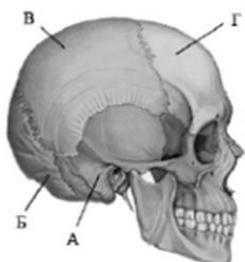
Запишите число:

1)

Ответ:

Задание №41

На рисунке изображен череп человека. Какой буквой на нем обозначена затылочная кость?



Выберите один из 4 вариантов ответа:

1)	<input type="checkbox"/>	А
2)	<input type="checkbox"/>	Б
3)	<input type="checkbox"/>	В
4)	<input type="checkbox"/>	Г

Задание №42

При какой травме опорно-двигательного аппарата оказывают первую медицинскую помощь с использованием действий, изображенных на рисунке?



Выберите один из 4 вариантов ответа:

1)	<input type="checkbox"/>	ВЫВИХ
----	--------------------------	-------

2)		перелом бедренной кости
3)		разрыв связок голеностопного сустава
4)		ушиб

Задание №43

Со-еди-ни-тель-ной тка-нью у че-ло-ве-ка об-ра-зо-ван(-а)

- 1) мио-кард
- 2) спин-ной мозг
- 3) ко-лен-ная ча-шеч-ка
- 4) эпи-дер-мис

Запишите число:

1)	Ответ:	
----	--------	--

Задание №44

Рост кости в тол-щи-ну про-ис-хо-дит за счет

- 1) су-став-но-го хряща
- 2) крас-но-го кост-но-го мозга
- 3) жел-то-го кост-но-го мозга
- 4) над-кост-ни-цы

Запишите число:

1)	Ответ:	
----	--------	--

Задание №45

В связи с пря-мо-хож-де-ни-ем опо-рой для внут-рен-них ор-га-нов брюш-ной по-ло-сти че-ло-ве-ка слу-жит

- 1) таз
- 2) груд-ная клет-ка
- 3) диа-фраг-ма
- 4) по-зво-ноч-ник

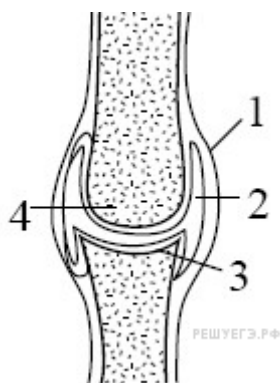
Запишите число:

1)	Ответ:	
----	--------	--

Задание №46

Цифрой 4 обозначена на рисунке суставная

- 1) впадина
- 2) сумка
- 3) головка
- 4) прослойка хряща



Запишите число:

1)

Ответ:

Задание №47

При разгибании руки в локтевом суставе

- 1) расслабляются двуглавая и трехглавая мышцы
- 2) двуглавая расслабляется, а трехглавая сокращается
- 3) двуглавая сокращается, а трехглавая расслабляется
- 4) обе мышцы сокращаются

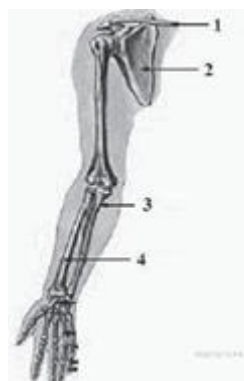
Запишите число:

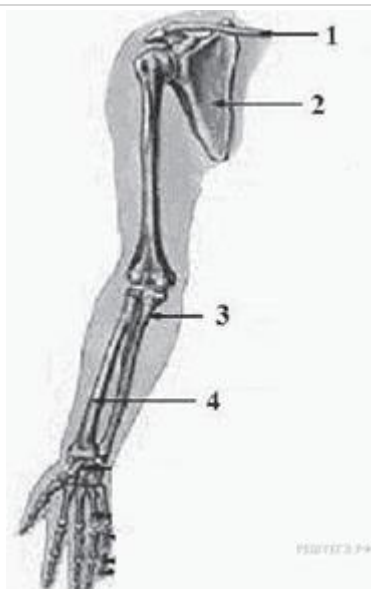
1)

Ответ:

Задание №48

Какой цифрой обозначена лучевая кость?





Выберите один из 4 вариантов ответа:

1)		1
2)		2
3)		3
4)		4

Задание №49

Головка кости скользит в суставной впадине благодаря наличию

Выберите один из 4 вариантов ответа:

1)		давления в суставной полости
2)		прочных связок
3)		хрящей на головках и впадинах костей
4)		сухожилий, прикрепленных к костям

Задание №50

Трение при движении костей в суставе снижается за счёт

Выберите один из 4 вариантов ответа:

1)		суставной сумки
2)		отрицательного давления внутри сустава
3)		суставных связок
4)		суставной жидкости

Задание №51

Скелет и мышцы не выполняют функцию:

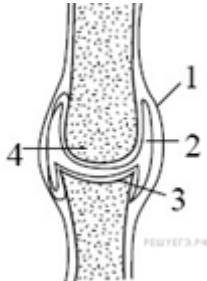
Выберите один из 4 вариантов ответа:

1)		защитную
2)		двигательную

3)		опорную
4)		транс-пор-та веществ

Задание №52

Цифрой 4 обозначена на рисунке суставная



Выберите один из 4 вариантов ответа:

1)		впадина
2)		сумка
3)		головка
4)		прослойка хряща

Задание №53

При разгибании руки в локтевом суставе

Выберите один из 4 вариантов ответа:

1)		расслабляются двуглавая и трехглавая мышцы
2)		двуглавая расслабляется, а трехглавая сокращается
3)		двуглавая сокращается, а трехглавая расслабляется
4)		обе мышцы сокращаются

Задание №54

Сгибателем лок-те-во-го сустава служит

Выберите один из 4 вариантов ответа:

1)		двух-гла-вая мышца
2)		трёхглавая мышца
3)		дель-то-вид-ная мышца
4)		тра-пе-ци-е-вид-ная мышца

Задание №55

Работоспособность мышц быстрее восстанавливается при

Выберите один из 4 вариантов ответа:		
1)		увеличении частоты их сокращений
2)		чередовании их сокращения и расслабления
3)		увеличении нагрузки
4)		уменьшении скорости их сокращения

Задание №56		
В су-став-ной сумке ко-лен-но-го су-ста-ва находится		
Выберите один из 4 вариантов ответа:		
1)		жёлтый кост-ный мозг
2)		лимфа
3)		кровь
4)		вязкая жидкость

Задание №57		
Сходство глад-кой и по-пе-реч-но-по-ло-са-той мы-шеч-ных тка-ней со-сто-ит в их способности		
Выберите один из 4 вариантов ответа:		
1)		вы-пол-нять опор-ную функцию
2)		уста-нав-ли-вать связи между органами
3)		воз-буж-дать-ся и сокращаться
4)		осу-ществ-лять за-щит-ную функцию

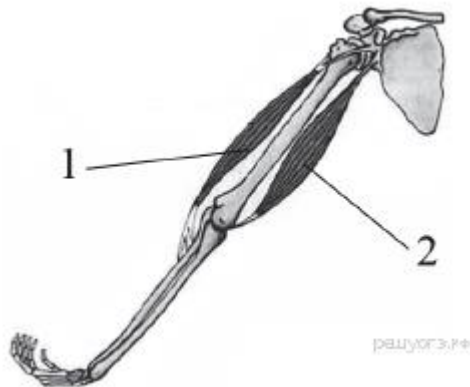
Задание №58		
Струк-тур-но-функ-ци-о-наль-ной еди-ни-цей какой си-сте-мы яв-ля-ет-ся остео-цит?		
Выберите один из 4 вариантов ответа:		
1)		лим-фа-ти-че-ской
2)		опор-но-дви-га-тель-ной
3)		вы-де-ли-тель-ной
4)		по-кров-ной

Задание №59		
Какой из фак-тов под-твер-жда-ет су-ще-ство-ва-ние вза-и-мо-свя-зи между кро-ве-нос-ной и опорно-двигательной системами?		
Выберите один из 4 вариантов ответа:		
1)		в губ-ча-том ве-ще-стве ко-стей со-дер-жит-ся крас-ный кост-ный мозг

2)		ионы каль-ция обес-пе-чи-ва-ют мы-шеч-ное сокращение
3)		об-ра-зо-ва-ние тром-ба может при-ве-сти к ги-бе-ли человека
4)		кость свер-ху по-кры-та надкостницей

Задание №60

На рисунке изображены бицепс (1) и трицепс (2). Что произойдёт с этими мышцами, если согнуть руку в локте?



Выберите один из 4 вариантов ответа:

1)		Бицепс сократится, а трицепс расслабится
2)		Бицепс сократится, а трицепс не изменится.
3)		Трицепс сократится, а бицепс расслабится.
4)		Трицепс сократится, а бицепс не изменится.

Задание №61

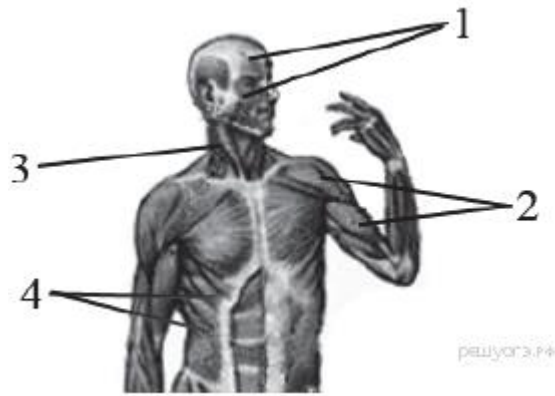
К механической функции скелета человека относят

Выберите один из 4 вариантов ответа:

1)		кроветворение
2)		обмен минеральных солей
3)		смягчение ударов при ходьбе
4)		участие в иммунитете

Задание №62

Какой цифрой на ри-сун-ке обо-зна-че-ны ми-ми-че-ские мышцы?



Выберите один из 4 вариантов ответа:

1)		1
2)		2
3)		3
4)		4

Задание №63

К механической функции костей скелета человека относят

Выберите один из 4 вариантов ответа:

1)		участие в кроветворении
2)		обмен солей
3)		защиту внутренних органов
4)		участие в иммунитете

Задание №64

На рисунке изображена Эйфелева башня, расположенная в Париже. Строение какого внутреннего органа человека она имитирует?



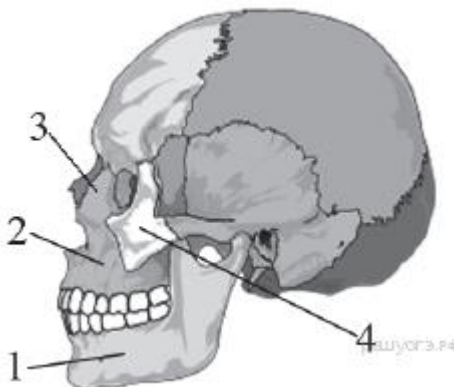
Выберите один из 4 вариантов ответа:

1)		печени
2)		мозга

3)		ПОЧКИ
4)		КОСТИ

Задание №65

Какой цифрой на рисунке обозначена подвижная кость черепа человека?



Выберите один из 4 вариантов ответа:

1)		1
2)		2
3)		3
4)		4

Задание №66

Недостаток кальция и фосфора наблюдается в костях детей

Выберите один из 4 вариантов ответа:

1)		часто болеющих гриппом
2)		перенесших корь
3)		страдающих рахитом
4)		страдающих малокровием

Задание №67

Выберите три верных ответа из шести. Внесите в бланк ответов в виде последовательности трех цифр, относящихся к правильному ответу, без пропусков и знаков препинания (например, 123)

Гладкая мышечная ткань, в отличие от попе-речнополосатой:

- 1) состоит из многоядерных волокон;
- 2) состоит из вытянутых клеток с овальным ядром;

- 3) обладает большей скоростью и энергией сокра-щения;
- 4) составляет основу скелетной мускулатуры;
- 5) располагается в стенках внутренних органов;
- 6) сокращается и расслабляется медленно, ритмич-но, произвольно.

Запишите число:

1)

Ответ:

Задание №68

К ис-крив-ле-нию по-зво-ноч-ни-ка или раз-ви-тию плос-ко-сто-пия может при-ве-сти

- 1) ак-тив-ный образ жизни
- 2) сла-бое раз-ви-тие мышц
- 3) по-сто-ян-ное но-ше-ние тя-же-стей в одной руке
- 4) но-ше-ние обуви без каб-лу-ка в дет-стве
- 5) стрес-со-вая си-ту-а-ция
- 6) на-ру-ше-ние ре-жи-ма пи-та-ния

Запишите число:

1)

Ответ:

Задание №69

Вы-бе-ри-те три вер-ных от-ве-та из шести и за-пи-ши-те в таб-ли-цу цифры, под ко-то-ры-ми они ука-за-ны.

Не-пра-виль-ная осан-ка у под-рост-ков может при-ве-сти к

- 1) ослаб-ле-нию дей-ствия фер-мен-тов
- 2) де-фор-ма-ции груд-ной клет-ки
- 3) уве-ли-че-нию со-дер-жа-ния солей каль-ция в ко-стях
- 4) сме-ще-нию и сдав-ли-ва-нию внут-рен-них ор-га-нов
- 5) на-ру-ше-нию кро-во-снаб-же-ния внут-рен-них ор-га-нов
- 6) на-ру-ше-нию ра-бо-ты ги-по-фи-за

Запишите число:

1)

Ответ:

Задание №70

В чем со-сто-ит сход-ство ске-ле-та че-ло-ве-ка и ске-ле-тов мле-ко-пи-та-ю-щих жи-вот-ных?

- 1) по-зво-ноч-ник имеет пять от-де-лов
- 2) стопа имеет свод
- 3) моз-го-вой отдел че-ре-па боль-ше ли-це-во-го
- 4) име-ют-ся пар-ные су-став-ные ко-неч-но-сти
- 5) в шей-ном от-де-ле семь по-звон-ков
- 6) форма по-зво-ноч-ни-ка S-об-раз-ная

Запишите число:

1) Ответ:

Задание №71

Что из пе-ре-чис-лен-но-го ха-рак-тер-но для ске-ле-та че-ло-ве-ка? Вы-бе-ри-те три вер-ных от-ве-та из шести и за-пи-ши-те в таб-ли-цу циф-ры, под ко-то-ры-ми они ука-за-ны.

- 1) свод-ча-тая стопа
- 2) пря-мой по-зво-ноч-ник без из-ги-бов
- 3) по-зво-ноч-ник с S-об-раз-ным из-ги-бом
- 4) ши-ро-кий ча-ше-вид-ный пояс ниж-них ко-неч-но-стей
- 5) сжа-тая с боков груд-ная клет-ка
- 6) мас-сив-ные че-лю-сти

Запишите число:

1) Ответ:

Задание №72

Вы-бе-ри-те три вер-ных от-ве-та из шести и за-пи-ши-те в ответ циф-ры, под ко-то-ры-ми они ука-за-ны. Какие при-зна-ки яв-ля-ют-ся об-щи-ми для че-ло-ве-ка и мле-ко-пи-та-ю-щих жи-вот-ных?

- 1) теп-ло-кров-ность
- 2) не-пря-мое раз-ви-тие
- 3) не-за-мкну-тая кро-ве-нос-ная си-сте-ма
- 4) трёхка-мер-ное серд-це
- 5) на-ли-чие диа-фраг-мы
- 6) на-ли-чие про-из-вод-ных кожи — саль-ных желёз

Запишите число:		
1)	Ответ:	

Задание №73

Уста-но-ви-те со-от-вет-ствие между при-ме-ром со-еди-не-ния ко-стей и типом, к ко-то-ро-му оно от-но-сит-ся.

Укажите соответствие для всех 5 вариантов ответа:

1)	бед-рен-ная и боль-шая бер-цо-вая кости	1)	не-по-движ-ное
2)	лоб-ная и те-мен-ная кости	2)	по-движ-ное
3)	за-ты-лоч-ная и ви-соч-ная кости		
4)	ниж-няя че-люсть и ви-соч-ная кость		
5)	по-звон-ки крест-цо-во-го от-де-ла		

Задание №74

Уста-но-ви-те со-от-вет-ствие между типом со-еди-не-ния ко-стей и ме-стом в ске-ле-те че-ло-ве-ка, где такое со-еди-не-ние су-ще-ству-ет.

Укажите соответствие для всех 6 вариантов ответа:

1)	крест-цо-вые по-звон-ки	1)	не-по-движ-ное
2)	плечо и пред-пле-чье	2)	по-лу-по-движ-ное
3)	груд-ные по-звон-ки	3)	по-движ-ное
4)	кости моз-го-вой части че-ре-па		
5)	го-лень и стопа		

6)		коп-чик		
----	--	---------	--	--

Задание №75

Уста-но-ви-те со-от-вет-ствие между ко-стью и от-де-лом че-ре-па, к ко-то-ро-му она при-над-ле-жит: к каж-дой по-зи-ции, дан-ной в пер-вом столб-це, под-бе-ри-те со-от-вет-ству-ю-щую по-зи-цию из вто-ро-го столб-ца

Укажите соответствие для всех 5 вариантов ответа:

1)		ви-соч-ная	1)	ли-це-вой
2)		ску-ло-вая	2)	МОЗ-ГО-ВОЙ
3)		те-мен-ная		
4)		лоб-ная		
5)		но-со-вая		

Задание №76

Вставь-те в текст «Мы-шеч-ные ткани че-ло-ве-ка» про-пу-щен-ные тер-ми-ны из пред-ло-жен-но-го пе-реч-ня, ис-поль-зуя для этого циф-ро-вые обо-зна-че-ния. За-пи-ши-те в текст циф-ры вы-бран-ных от-ве-тов, а затем по-лу-чив-шу-ю-ся по-сле-до-ва-тель-ность цифр (по тек-сту) впи-ши-те в ответ.

МЫ-ШЕЧ-НЫЕ ТКАНИ ЧЕ-ЛО-ВЕ-КА

Во-лок-на ске-лет-ных мышц под мик-ро-ско-пом _____ (А). Их длина со-став-ля-ет _____ (Б). Во-лок-на сер-деч-ной мы-шеч-ной ткани, в от-ли-чие от по-пе-реч-но-по-ло-са-той ске-лет-ной, име-ют кон-такт-ные участ-ки. Со-во-куп-ность кле-ток, об-ра-зу-ю-щих тка-нь мышц внут-рен-них ор-га-нов, на-зы-ва-ют _____ (В) мы-шеч-ной тка-ню. Для всех типов мы-шеч-ных тка-ней ха-рак-тер-ные свой-ства — воз-бу-ди-мость и _____ (Г).

ПЕ-РЕ-ЧЕНЬ ТЕР-МИ-НОВ:

- | | | | |
|-----------------------------|-------------|---------------------------------|------------------------------|
| 1) по-пе-реч-но-по-ло-са-та | 2) глад-кая | 3) не по-пе-реч-но ис-чер-че-ны | 4) по-пе-реч-но ис-чер-че-ны |
| 5) 10–12 см | 6) 0,1 мм | 7) про-во-ди-мость | 8) со-кра-ти-м |

Запишите число:

1)	Ответ:	
----	--------	--

Задание №77

Уста-но-ви-те, в какой по-сле-до-ва-тель-но-сти рас-по-ла-га-ют-ся от-де-лы в по-зво-ноч-ни-ке че-ло-ве-ка и мле-ко-пи-та-ю-ще-го, на-чи-ная с шей-но-го.

Укажите порядок следования всех 5 вариантов ответа:

1)		по-яс-нич-ный
2)		груд-ной
3)		хво-сто-вой
4)		крест-цо-вый
5)		шей-ный

Задание №78

Рас-по-ло-жи-те в пра-виль-ном по-ряд-ке кости верх-ней ко-неч-но-сти, на-чи-ная от пле-че-во-го пояса. В от-ве-те за-пи-ши-те со-от-вет-ст-вую-щую по-сле-до-ва-тель-ность цифр.

Укажите порядок следования всех 5 вариантов ответа:

1)		кости пясти
2)		пле-че-вая кость
3)		фа-лан-ги паль-цев
4)		лу-че-вая кость
5)		кости за-пя-стья

Задание №79

Черты сходства **внешнего строения человека и примата (выберите 4 варианта ответа)**

Выберите несколько из 6 вариантов ответа:

1)		общие размеры тела
2)		наличие основных типов зубов
3)		строение легких

4)		солевой состав крови
5)		развитая мимика
6)		стереоскопическое зрение

Задание №80

Уста-но-ви-те со-от-вет-ствие между осо-бен-но-стью стро-е-ния и функ-цией ткани и ее типом

Укажите соответствие для всех 5 вариантов ответа:

1)		клет-ки плот-но при-ле-га-ют друг к другу	1)	эпи-те-ли-аль-ная
2)		клет-ки рас-по-ло-же-ны рыхло, между ними на-хо-дит-ся меж-кле-точ-ное ве-ще-ство	2)	со-еди-ни-тель-ная
3)		меж-кле-точ-ное ве-ще-ство жид-кое или твер-дое		
4)		об-ра-зу-ет ногти и во-ло-сы		
5)		обес-пе-чи-ва-ет связь между ор-га-на-ми, вы-пол-ня-ет опор-ную функ-цию		

Задание №81

Уста-но-ви-те со-от-вет-ствие между функ-ци-я-ми тка-ней и их типом

Укажите соответствие для всех 5 вариантов ответа:

1)		ре-гу-ля-ция про-цес-сов жиз-не-де-я-тель-но-сти	1)	эпи-те-ли-аль-ная
2)		от-ло-же-ние пи-та-тель-ных ве-ществ в запас	2)	со-еди-ни-тель-ная
3)		пе-ре-дви-же-ние ве-ществ в ор-га-низ-ме	3)	нерв-ная
4)		за-щи-та от ме-ха-ни-че-ских по-вре-жде-ний		

5)	обес-пе-че-ние об-ме-на веществ между ор-га-низ-мом и сре-дой		
----	---	--	--

Задание №82

Мышцы прикрепляются к костям либо непосредственно, либо с помощью...(впишите термин со строчной буквы, в родительном падеже, во множественном числе)

Запишите ответ:

1)	Ответ:	
----	--------	--

Задание №83

Основное свойство мышечной ткани...(впишите термин со строчной буквы, в именительном падеже, единственном числе)

Запишите ответ:

1)	Ответ:	
----	--------	--

Задание №84

Свободные верхние конечности это ...(записываем со строчной буквы, в именительном падеже, во множественном числе)

Запишите ответ:

1)	Ответ:	
----	--------	--

Задание №85

Перечислите отделы скелета ноги, начиная с верхнего (записываем со строчной буквы, в именительном падеже, в единственном числе, через запятую, без пробелов)

Запишите ответ:

1)	Ответ:	
----	--------	--

Задание №86

Установите соответствие между функциями и типом ткани человека, для ко-торой они характерны.

Укажите соответствие для всех 5 вариантов ответа:

1)	обеспечивает транспорт веществ по организму	1)	нервная
2)	отвечает за всасывание веществ	2)	эпителиальная
3)	регулирует работу внутренних органов	3)	соединительная
4)	выделяет ферменты и гормоны		
5)	воспринимает и обрабатывает информацию из внешней среды		

Задание №87

Гладкая мышечная ткань, в отличие от поперечнополосатой.

Выберите несколько из 6 вариантов ответа:		
1)		состоит из одноядерных клеток;
2)		состоит из многоядерных волокон;
3)		быстро сокращается и быстро устает;
4)		находится в стенках внутренних органов;
5)		регулируется вегетативной нервной системой;
6)		составляет основную массу сердца.

Задание №88

Какие особенности скелета характерны только для человека?

1. грудная клетка, состоящая из ребер, грудины и позвонков;
2. сводчатая стопа;
3. конечности наземного типа, состоящие из трех отделов;
4. подбородочный выступ на нижней челюсти;
5. 7 шейных позвонков;
6. преобладание мозгового отдела черепа.

Например: 123

Запишите число:

1)	Ответ:	
----	--------	--

Задание №89

Скелет человека в отличие от скелета млекопитающих животных имеет

Выберите несколько из 6 вариантов ответа:

1)		прямой позвоночник без изгибов
2)		грудную клетку, сжатую в спинно-брюшном направлении
3)		грудную клетку, сжатую с боков
4)		позвоночник S-образной формы
5)		сводчатую стопу
6)		массивный лицевой отдел черепа

Задание №90

Правильная осанка формируется:

Выберите несколько из 4 вариантов ответа:

1)		сама по себе
2)		под влиянием физических упражнений
3)		при контроле за правильным положением тела
4)		под влиянием различных видов работы

Задание №91

Вставьте в текст «Мышечные ткани человека» пропущенные термины из предложенного перечня, используя для этого цифровые обозначения. Запишите получившуюся последовательность цифр (по тексту).

МЫШЕЧНЫЕ ТКАНИ ЧЕЛОВЕКА

Волокна скелетных мышц под микроскопом _____ (А). Их длина составляет _____ (Б). Волокна сердечной мышечной ткани, в отличие от поперечнополосатой скелетной, имеют контактные участки. Совокупность клеток, образующих ткань мышц внутренних органов, называют _____ (В) мышечной тканью. Для всех типов мышечных тканей характерные свойства — возбудимость и _____ (Г).

ПЕРЕЧЕНЬ ТЕРМИНОВ:

- | | | | |
|-----------------------|------------|---------------------------|------------------------|
| 1) поперечнополосатая | 2) гладкая | 3) не поперечно исчерчены | 4) поперечно исчерчены |
| 5) 10–12 см | 6) 0,1 мм | 7) проводимость | 8) сократим |

Запишите число:

1)	Ответ:	
----	--------	--

Задание №92

Гладкая мышечная ткань, в отличие от поперечнополосатой,

Выберите несколько из 6 вариантов ответа:

1)		со-сто-ит из мно-го-ядер-ных во-ло-кон
2)		со-сто-ит из вы-тя-ну-тых кле-ток с оваль-ным ядром
3)		об-ла-да-ет боль-шей ско-ро-стью и энер-ги-ей со-кра-ще-ния
4)		со-став-ля-ет ос-но-ву ске-лет-ной му-ску-ла-ту-ры
5)		рас-по-ла-га-ет-ся в стен-ках внут-рен-них ор-га-нов
6)		со-кра-ща-ет-ся мед-лен-но, рит-мич-но, не-про-из-воль-но

Задание №93

Письменные задания выполняются на отдельном бланке, проверяются и оцениваются учителем. Мах. балл за письменную часть -9
Для продолжения теста введите **1**

Запишите число:

1)

Ответ: