

**Банк заданий 6 кл. Биология**  
**Модуль (погружение) 1 профильный уровень**

При подготовке к тестированию необходимо:

- выяснить лексическое значение непонятных слов (с помощью словаря)
- в задании выполнить разбор вариантов (как в школьной тетради)
- в случае затруднения обратиться к учителю за консультацией
- в случае, если вы не испытываете трудности, обратиться к учителю за проверкой.

**Внимание!** Не обязательно решать весь банк заданий, главное – выбрать задания из каждой группы умений и попробовать свои знания.

Письменное задание является обязательным для выполнения. В демоверсии предложен текст для тренировки.

На тестировании будут предложены аналогичные тексты. **Баллы теста и письменной части суммируются.**

**Оценка за тестовую часть не является окончательной, так как отметка за модуль выставляется после проверки письменной части учителем.**

**Желаем успехов в освоении биологии!**

**Задание №1**

**Культурные растения:**

Выберите один из 4 вариантов ответа:

1)		развиваются без помощи человека
2)		выращиваются человеком
3)		расселяются без помощи человека
4)		выведены человеком

**Задание №2**

**К дикорастущим растениям относятся**

Выберите несколько из 4 вариантов ответа:

1)		клевер
2)		перец
3)		пшеница
4)		клен

**Задание №3**

**Если растение живёт долго, то оно относится:**

Выберите один из 3 вариантов ответа:

1)		к однолетним
2)		многолетним
3)		двулетним

**Задание №4**

**Малина относится:**

Выберите один из 4 вариантов ответа:		
1)		к травам
2)		кустарникам
3)		кустарничкам
4)		деревьям

#### Задание №5

**Первые на Земле растения**

Выберите один из 4 вариантов ответа:		
1)		Имели цветки
2)		Были многоклеточными
3)		Были одноклеточными
4)		Были сложно устроены

#### Задание №6

**К культурным растениям относится**

Выберите несколько из 4 вариантов ответа:		
1)		Мать-и-мачеха
2)		Капуста
3)		одуванчик
4)		рожь

#### Задание №7

**Растения имеют следующие жизненные формы:**

Выберите один из 4 вариантов ответа:		
1)		Деревья, кустарники, травы
2)		Деревья, кустарнички, травы
3)		Кустарники, травы, кустарнички
4)		Кустарники, кустарнички, травы, деревья

#### Задание №8

**Растения, обладающие ярким, привлекательным внешним видом, называются**

Выберите один из 4 вариантов ответа:		
1)		Декоративными
2)		Дикорастущими
3)		Лекарственными
4)		Пищевыми

#### Задание №9

**Подорожник относится:**

Выберите один из 4 вариантов ответа:		
1)		к травам
2)		кустарникам
3)		кустарничкам
4)		деревьям

#### Задание №10

**Если растение живёт один год, то оно относится:**

Выберите один из 3 вариантов ответа:		
1)		к однолетним
2)		многолетним
3)		двулетним

#### Задание №11

**Дикорастущие растения:**

Выберите один из 4 вариантов ответа:		
1)		развиваются без помощи человека
2)		выращиваются человеком
3)		расселяются без помощи человека
4)		выведены человеком

#### Задание №12

**К культурным растениям относятся:**

Выберите несколько из 4 вариантов ответа:

1)		череда
2)		картофель
3)		кабачок
4)		пихта

#### Задание №13

**Наука, изучающая царство растений**

Выберите один из 4 вариантов ответа:

1)		Биология
2)		Растениеводство
3)		Естествознание
4)		Ботаника

#### Задание №14

**Царства объединяют организмы**

Выберите один из 4 вариантов ответа:

1)		Обитающие на одной территории
2)		Сходные по строению
3)		Одноклеточные
4)		Только растения

#### Задание №15

**К дикорастущим растениям относится**

Выберите несколько из 4 вариантов ответа:

1)		Одуванчик
2)		Тыква
3)		Капуста
4)		Дуб

#### Задание №16

**Кустарничком является**

Выберите один из 4 вариантов ответа:

1)		Яблоня
2)		Черника
3)		Сирень
4)		Подсолнечник

#### Задание №17

**Растения, обладающие лечебными свойствами, называются**

Выберите один из 4 вариантов ответа:

1)		Пищевыми
2)		Декоративными
3)		Лекарственными
4)		Дикорастущими

#### Задание №18

**Основная наследственная информация в клетке располагается:**

Выберите один из 4 вариантов ответа:

1)		в цитоплазме
2)		ядре
3)		клеточной оболочке
4)		пластидах

#### Задание №19

**Цитоплазма:**

Выберите один из 4 вариантов ответа:

1)		улавливает энергию солнечных лучей
2)		заполняет внутреннюю часть клетки
3)		хранит наследственную информацию
4)		накапливает клеточный сок

#### Задание №20

**Бесцветные пластиды называются:**

Выберите один из 4 вариантов ответа:

1)		хлоропласты
2)		хромопласты
3)		лизосомы
4)		лейкопласты

#### Задание №21

**Отличие старой клетки от молодой :**

Выберите один из 4 вариантов ответа:

1)		отсутствие оболочки
2)		отсутствие пластид
3)		большая вакуоль
4)		нет отличий

**Задание №22****Способность клеток делиться в течение всей жизни характерно для ткани:**

Выберите один из 4 вариантов ответа:

1)		образовательной
2)		покровной
3)		основной
4)		проводящей

**Задание №23****Основная ткань представлена клетками:**

Выберите один из 4 вариантов ответа:

1)		делящимися в течение жизни
2)		содержащими хлорофилл
3)		с очень прочными оболочками
4)		превратившимися в проводящие сосуды

**Задание №24****Клеточный сок накапливается:**

Выберите один из 4 вариантов ответа:

1)		в ядре
2)		пластидах
3)		вакуолях
4)		цитоплазме

**Задание №25****Благодаря движению цитоплазмы в клетке:**

Выберите один из 4 вариантов ответа:

1)		осуществляется перемещение веществ
2)		обеспечивается передвижение некоторых органоидов

3)		осуществляется движение самой клетки
4)		происходит деление клетки

#### Задание №26

**Зеленые пластиды называются:**

Выберите один из 4 вариантов ответа:

1)		хлоропласты
2)		хромопласты
3)		лизосомы
4)		лейкопласты

#### Задание №27

**Вакуоли хорошо заметны в клетках:**

Выберите один из 4 вариантов ответа:

1)		старых
2)		молодых
3)		во всех клетках
4)		нет верного ответа

#### Задание №28

**Проводящая ткань представлена клетками:**

Выберите один из 4 вариантов ответа:

1)		с очень прочной оболочкой
2)		превратившимися в проводящие сосуды
3)		делящимися в течение жизни
4)		содержащими хлорофилл

#### Задание №29

**Плотно сомкнутые клетки с прозрачной оболочкой, пропускающей свет, характерны для ткани:**

Выберите один из 4 вариантов ответа:

1)		проводящей
2)		основной
3)		образовательной
4)		покровной

#### Задание №30

**Тканью называют:**

Выберите один из 4 вариантов ответа:

1)	группу клеток, сходных по размерам, строению, выполняемым функциям
2)	мякоть ягоды
3)	часть стебля
4)	часть листа

**Задание №31**

**Функции образовательной ткани:**

Выберите один из 4 вариантов ответа:

1)	Придает прочность органам
2)	Запасает питательные вещества
3)	обеспечивает рост растения
4)	Осуществляет проведение питательных веществ во все части растения

**Задание №32**

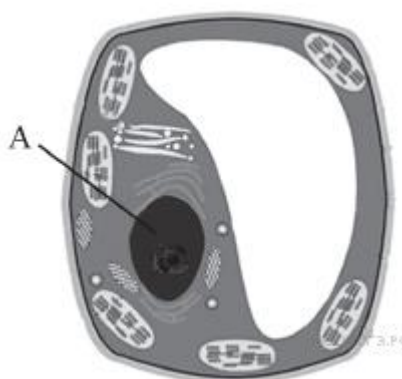
**Образующие растение ткани могут состоять:**

Выберите один из 2 вариантов ответа:

1)	живых и мертвых клеток
2)	только живых клеток

**Задание №33**

**На рисунке изображена растительная клетка. Какую функцию выполняет часть клетки, обозначенная буквой А?**



Выберите один из 4 вариантов ответа:

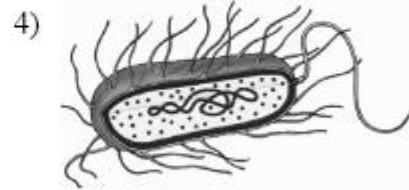
1)	производит питательные вещества
----	---------------------------------



2)	контролирует жизнедеятельность
3)	запасает воду
4)	поглощает энергию солнца

#### Задание №34

**Какой организм состоит из клеток, клеточные стенки которых состоят из целлюлозы?**



reshuota.ru

Запишите число:

1)	Ответ:	
----	--------	--

#### Задание №35

**Старая растительная клетка отличается от молодой тем, что она**

Выберите один из 4 вариантов ответа:

1)	имеет более крупное ядро
2)	содержит большую вакуоль
3)	заполнена цитоплазмой

4)	со-дер-жит хлоропласты
----	------------------------

#### Задание №36

**Какова главная функция хлорофилла в растениях?**

Выберите один из 4 вариантов ответа:

1)	выделение углекислого газа
2)	поглощение энергии света
3)	защита растений от грибковых и вирусных болезней
4)	превращение листьев растений в ядовитые для насекомых-вредителей

#### Задание №37

**Фотосинтез протекает в клетках**

Выберите один из 4 вариантов ответа:

1)	корней подорожника
2)	мякоти плода зрелой груши
3)	семян капусты
4)	листьев бузины чёрной

#### Задание №38

**Какие растения состоят из сходных по строению клеток, не образующих тканей?**

Выберите один из 4 вариантов ответа:

1)	водоросли
2)	плауны
3)	папоротники
4)	мхи

**Задание №39**

**Найди соответствие:  
Части клетки и Функции клетки**

Укажите соответствие для всех 5 вариантов ответа:

1)		Оболочка	1)	происходит фотосинтез
2)		Ядро	2)	обеспечивает перемещение веществ
3)		Цитоплазма	3)	полость, в которой содержится клеточный сок, накапливаются питательные вещества
4)		Вакуоль	4)	придает клетке форму и защищает её содержимое.
5)		Хлоропласты	5)	хранит наследственную информацию

**Задание №40**

**Найди соответствие:  
Виды ткани и Функции тканей**

Укажите соответствие для всех 5 вариантов ответа:

1)		Образовательная	1)	защищает снаружи все органы растения от перегрева, высыхания, повреждений
2)		Основная (фотосинтезирующая)	2)	образует новые клетки
3)		Покровная	3)	придает прочность растениям.

4)		Проводящая	4)	создание и накопление питательных веществ
5)		Механическая (опорная)	5)	проводит питательные вещества

#### Задание №41

**Найдите соответствие между тканью растения и ее функцией:**

Укажите соответствие для всех 7 вариантов ответа:

1)		рост растения	1)	основная основная
2)		транспорт органических веществ	2)	покровная
3)		Защита от повреждения, высыхания	3)	механическая
4)		Участвует в фотосинтезе	4)	образовательная
5)		транспорт воды	5)	проводящая проводящая
6)		запас питательных веществ, воды		
7)		испарение воды, газообмен		

#### Задание №42

**Какие типы тканей характерны для растений?**

Выберите несколько из 9 вариантов ответа:

1)		основная
2)		эпителиальная
3)		Нервная

4)		механическая
5)		образовательная
6)		соединительная
7)		покровная
8)		мышечная
9)		проводящая

#### Задание №43

Вставьте в текст «Ор-га-но-и-ды рас-ти-тель-ной клет-ки» про-пу-щен-ные тер-ми-ны из пред-ло-жен-но-го пе-реч-ня, ис-поль-зуя для этого циф-ро-вые обо-зна-че-ния. За-пи-ши-те по-лу-чив-шу-ю-ся по-сле-до-ва-тель-ность цифр (по тек-сту).

#### ОР-ГА-НО-И-ДЫ РАС-ТИ-ТЕЛЬ-НОЙ КЛЕТ-КИ

В рас-ти-тель-ных клет-ках со-дер-жат-ся оваль-ные тель-ца зелёного цвета — \_\_\_\_\_ (А). Мо-ле-ку-лы \_\_\_\_\_ (Б) спо-соб-ны по-гло-щать све-то-вую энер-гию. Рас-те-ния, в от-ли-чие от ор-га-низ-мов дру-гих царств, син-те-зи-ру-ют \_\_\_\_\_ (В) из не-ор-га-ни-че-ских со-еди-не-ний. Кле-точ-ная стен-ка рас-ти-тель-ной клет-ки пре-иму-ще-ствен-но со-сто-ит из \_\_\_\_\_ (Г). Она вы-пол-ня-ет важ-ные функ-ции.

За-пи-ши-те в ответ цифры, рас-по-ло-жив их в по-ряд-ке, со-от-вет-ст-вую-щем бук-вам:

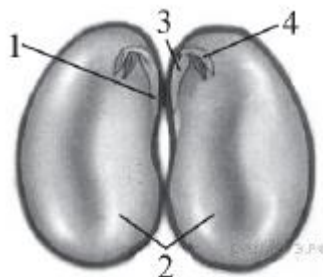
А    Б    В    Г

Заполните пропуски:

А[вакуоль|хлоропласт|хлорофилл|митохондрии|целлюлоза|гликоген|глюкоза|хромопласт]  
 Б[вакуоль|хлоропласт|хлорофилл|митохондрии|целлюлоза|гликоген|глюкоза|хромопласт]  
 В[вакуоль|хлоропласт|хлорофилл|митохондрии|целлюлоза|гликоген|глюкоза|хромопласт]  
 Г[вакуоль|хлоропласт|хлорофилл|митохондрии|целлюлоза|гликоген|глюкоза|хромопласт]

#### Задание №44

**Какой цифрой обозначена часть семени фасоли, в которой сосредоточены питательные вещества?**



Выберите один из 4 вариантов ответа:

1)		1
2)		2
3)		3
4)		4

#### Задание №45

**Для семян растений класса однодольных в отличие от семян растений двудольных имеется:**

Выберите один из 4 вариантов ответа:

1)		зародыш с двумя семядолями
2)		зародыш с одной семядолей
3)		эндосперм
4)		сочной кожурой

#### Задание №46

**Семядоля - это ...**

Выберите один из 3 вариантов ответа:

1)		половинка семени
2)		часть зародыша
3)		эндосперм

#### Задание №47

**Растения зародыш которых имеет одну семядолю называют ...**

Выберите один из 3 вариантов ответа:		
1)		двудольными
2)		однодольными
3)		полидольными

#### Задание №48

**Первым прорывает семенную кожуру и выходит из семени при прорастании ...**

Выберите один из 3 вариантов ответа:		
1)		почечка
2)		семядоли
3)		корешок

#### Задание №49

**Семя имеет ...**

Выберите один из 3 вариантов ответа:		
1)		только запас питательных веществ
2)		зародыш с запасом питательных веществ, семенную кожуру
3)		зародышевый стебелёк и почечку с листочками

#### Задание №50

**Плотный покров семени.**

Выберите один из 3 вариантов ответа:		
1)		оболочка
2)		эпидермис
3)		кожура

#### Задание №51

**Внутри семени находится ...**

Выберите один из 3 вариантов ответа:		
1)		рубчик
2)		зародыш
3)		проросток

#### Задание №52

**Семядоли семени фасоли служат зародышу...**

Выберите один из 3 вариантов ответа:		
1)		защитой от различных неблагоприятных воздействий
2)		источником питательных веществ
3)		верны оба варианта

#### Задание №53

**Прорастанию семени предшествует..**

Выберите один из 3 вариантов ответа:		
1)		усиленное поглощение зародышем кислорода
2)		набухание
3)		разрушение кожуры

#### Задание №54

**Вода необходима для прорастания семени, так как..**

Выберите один из 3 вариантов ответа:		
1)		зародыш может потреблять только растворенные питательные вещества
2)		кожура должна набухнуть и стать легко разрываеомой
3)		в ней содержится воздух, необходимый для дыхания зародыша



**Задание №55****Глубина посева семян зависит от...**

Выберите один из 3 вариантов ответа:

1)		величина семени
2)		состав почвы
3)		верны оба варианта

**Задание №56****Расположите в правильном порядке последовательность этапов прорастания семени.**

Укажите порядок следования всех 5 вариантов ответа:

1)		Рост стебля
2)		Появление зародышевого корешка
3)		Укрепление проростка в почве
4)		Появление зародышевого побега
5)		Набухание семени

**Задание №57****Установите соответствие между растениями и признаками**

Укажите соответствие для всех 6 вариантов ответа:

1)	семенная кожура легко снимается	1)	ПШЕНИЦА
2)	запас питательных веществ в эндосперме	2)	ФАСОЛЬ
3)	Одна семядоля		

4)		две семядоли		
5)		семенная кожура срослась с эндоспермом		
6)		питательные вещества в семядолях		

#### Задание №58

**Вставьте в текст «Прорастание семян» пропущенные термины из предложенного перечня, используя для этого цифровые обозначения. Запишите в текст цифры выбранных ответов, а затем получившуюся последовательность цифр (по тексту)**

#### ПРОРАСТАНИЕ СЕМЯН

Семена могут долго лежать в бумажных пакетиках, в мешках из ткани, в зернохранилищах, находясь в состоянии покоя и не прорастая. Прорастающие семена начинают активно дышать, поглощая \_\_\_\_\_ (А) и выделяя \_\_\_\_\_ (Б). Во время дыхания выделяется энергия. При прорастании семени фасоли зародыш питается запасами веществ, отложенных в \_\_\_\_\_ (В), а при прорастании зерновки пшеницы зародыш питается запасами веществ, отложенных в \_\_\_\_\_ (Г).

**Запишите в ответ цифры, рас-по-ло-жив их в порядке, со-от-вет-ству-ю-щем буквам:**

**А    Б    В    Г**

Заполните пропуски:

А [Свет|Семядоля|Зародышевый корешок|Кислород|Эндосперм|Углекислый газ|Органические вещества|Семенная кожура]

Б [Свет|Семядоля|Зародышевый корешок|Кислород|Эндосперм|Углекислый газ|Органические вещества|Семенная кожура] В

[Свет|Семядоля|Зародышевый корешок|Кислород|Эндосперм|Углекислый газ|Органические вещества|Семенная кожура]

Г [Свет|Семядоля|Зародышевый корешок|Кислород|Эндосперм|Углекислый газ|Органические вещества|Семенная кожура]

#### Задание №59

**Рассмотрите рисунок. Что изоб-ра-же-но на ри-сун-ке под циф-рой 1?**



Выберите один из 4 вариантов ответа:

1)	боковой корень
2)	главный корень
3)	корневой волосок
4)	придаточный корень

#### Задание №60

Рассмотрите внутреннее строение корня. Какой цифрой на рисунке обозначена структура, по которой происходит движение воды в стебель?

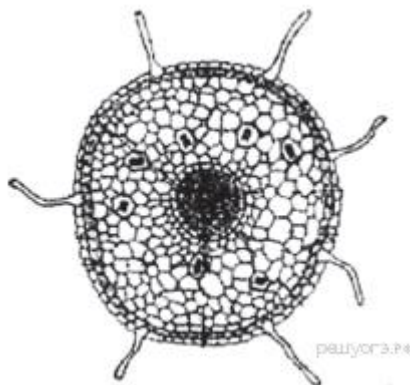


Выберите один из 4 вариантов ответа:

1)		1
2)		2
3)		3
4)		4

#### Задание №61

На рисунке изображено микроскопическое строение корня. В какой из зон был сделан срез?



Выберите один из 4 вариантов ответа:

1)		проведения
2)		всасывания
3)		деления
4)		роста

#### Задание №62

Какой агротехнический приём используется для усиления отрастания придаточных корней и столонов у картофеля?

Выберите один из 4 вариантов ответа:

1)		рыхление
2)		окучивание
3)		пасынкование

4)	пикировка
----	-----------

#### Задание №63

**Вода и минеральные соли посту-пают в растение из почвы:**

Выберите один из 3 вариантов ответа:

1)	через корни;
2)	через корни и нижнюю часть стебля;
3)	через корни и другие органы рас-тения, соприкасающиеся с почвой.

#### Задание №64

**У большинства однодольных рас-тений корневая система:**

Выберите один из 3 вариантов ответа:

1)	стержневая;
2)	мочковатая;
3)	смешанная.

#### Задание №65

**Боковые корни развиваются:**

Выберите один из 3 вариантов ответа:

1)	только на главном корне;
2)	только на придаточных кор-нях;
3)	как на главном, так и на придаточных.

#### Задание №66

**Придаточные корни образуются:**

Выберите один из 3 вариантов ответа:

1)	только на главном корне;
2)	только на нижней части стебля;
3)	как на стебле, так и на листьях.

**Задание №67**

**Корень растет в длину:**

Выберите один из 3 вариантов ответа:

1)	только верхушкой;
2)	верхушкой и всеми другими следующими за ней участками;
3)	участком, отходящим от стебля.

**Задание №68**

**Главный корень хорошо заметен в корневой системе:**

Выберите один из 3 вариантов ответа:

1)	фасоли;
2)	пшеницы;
3)	смородины, выросшей из стеблевого черенка.

**Задание №69**

**Клетки зоны деления:**

Выберите один из 3 вариантов ответа:

1)		мелкие, расположенные рыхло;
2)		мелкие, плотно прилегающие друг к другу;
3)		крупные, округлые.

#### Задание №70

**Корневой волосок представляет собой:**

Выберите один из 3 вариантов ответа:

1)		клетку наружного слоя корня с длинным выростом;
2)		длинный вырост наружной клетки корня;
3)		нитевидный боковой корешок.

#### Задание №71

**Прочность и упругость корня обеспечивает:**

Выберите один из 3 вариантов ответа:

1)		покровная ткань;
2)		проводящая ткань;
3)		механическая ткань.

#### Задание №72

**Корнеплод моркови или свеклы образуется:**

Выберите один из 3 вариантов ответа:

1)		при разрастании главного кор-ня:
2)		при разрастании главного кор-ня и нижних участков стебля;

3)		при разрастании нижних участков стебля.

#### Задание №73

**В результате утолщения боковых или придаточных корней развиваются:**

Выберите один из 3 вариантов ответа:

1)		клубни;
2)		корневые шишки, или корневые «клубни»;
3)		корнеплоды

#### Задание №74

**Главным называется корень:**

Выберите один из 5 вариантов ответа:

1)		самый толстый,
2)		самый длинный,
3)		самый разветвлённый,
4)		развивающийся из зародышевого корешка,
5)		образующийся от стебля.

#### Задание №75

**Придаточными называются корни:**

Выберите один из 5 вариантов ответа:

1)		самые толстые,
----	--	----------------



2)		самые длинные,
3)		самые разветвлённые,
4)		развивающиеся из зародышевого корешка,
5)		образующиеся от стебля.

#### Задание №76

**Корнеплод – это видоизменение:**

Выберите один из 5 вариантов ответа:

1)		главного корня
2)		боковых корней
3)		придаточных корней
4)		корневища,
5)		стебля.

#### Задание №77

**Функции корня**

Выберите несколько из 5 вариантов ответа:

1)		поглощение воды и минеральных солей,
2)		фотосинтез,
3)		симбиоз с другими организмами,
4)		вегетативное размножение,
5)		транспирация.

--	--	--

**Задание №78**

**Мочковатая корневая система характеризуется:**

Выберите несколько из 4 вариантов ответа:

1)	<input type="checkbox"/>	нет главного корня,
2)	<input type="checkbox"/>	главный корень хорошо выражен,
3)	<input type="checkbox"/>	несколько главных корней,
4)	<input type="checkbox"/>	хорошо развиты боковые корни,

**Задание №79**

**Корень имеет зоны:**

Выберите несколько из 5 вариантов ответа:

1)	<input type="checkbox"/>	деления,
2)	<input type="checkbox"/>	роста,
3)	<input type="checkbox"/>	ветвления,
4)	<input type="checkbox"/>	всасывания,
5)	<input type="checkbox"/>	проведения.

**Задание №80**

**Корневые клубни – это видоизменения:**

Выберите несколько из 5 вариантов ответа:

1)	<input type="checkbox"/>	главного корня,
----	--------------------------	-----------------

2)		придаточных корней,
3)		боковых корней,
4)		корневища,
5)		стебля.

#### Задание №81

**Какие условия необходимы для прорастания семян?**

Запишите ответ:

Не задан ответ!

#### Задание №82

**Почему не прорастают сухие семена?**

Запишите ответ:

Не задан ответ!

#### Задание №83

**Чем объяснить гибель семян в кипяченой воде?**

Запишите ответ:

Не задан ответ!

#### Задание №84

**Почему семена надо высевать в рыхлую почву?**

Запишите ответ:

Не задан ответ!

#### Задание №85

**Почему семена разных растений высевают в разные сроки?**

Запишите ответ:

Не задан ответ!

**Задание №86**

**Какие теплолюбивые и холодостойкие растения выращивают в вашем районе?**

Запишите ответ:

Не задан ответ!

**Задание №87**

**Какие семена - лука или гороха - глубже заделывают в почву при посеве и почему?**

Запишите ответ:

Не задан ответ!

**Задание №88**

**Почему в песчаную почву семена высевают глубже, чем в глинистую?**

Запишите ответ:

Не задан ответ!

**Задание №89**

**Как будет развиваться проросток фасоли, лишенный одной из двух семядолей**

Запишите ответ:

Не задан ответ!

**Задание №90**

**Почему для посева отбирают крупные семена?**

Запишите ответ:

Не задан ответ!

**Задание №91**

**Допишите предложения:**

Через корень растение получает из почвы воду и ....

Запишите ответ:

1)

Ответ:

**Задание №92**

**Допишите предложения:**

Все корни растения составляют его..

Запишите ответ:

1)

Ответ:

**Задание №93**

Допишите предложения:

В корневой системе одуванчика хорошо выражен ...

Запишите ответ:

1)

Ответ:

**Задание №94**

Допишите предложения:

Корневая система одуванчика называется..

Запишите ответ:

1)

Ответ:

**Задание №95**

Допишите предложения:

Корни, отрастающие от стебля, то называются ...

Запишите ответ:

1)

Ответ:

**Задание №96**

Допишите предложения:

Если главный корень не развивается или не отличается от многочисленных других корней растения, то корневая система называется...

Запишите ответ:

1)

Ответ:

**Задание №97**

Допишите предложения:

На главном корне и придаточных корнях развиваются ...

Запишите ответ:

1)

Ответ:

**Задание №98**

Допишите предложения:

Корень растет в длину своей...

Запишите ответ:

1)

Ответ:

**Задание №99**

Допишите предложения:

Отщипывание кончика корня при рассаживании молодых растений называется ...

Запишите ответ:

1)

Ответ:

**Задание №100**

Допишите предложения:

Кончик корня покрыт ...

Запишите ответ:

1)

Ответ:

**Задание №101**

Допишите предложения:

Под чехликом находится уча-сток (зона) ...

Запишите ответ:

1)

Ответ:

**Задание №102**

Допишите предложения:

У георгина, чистяка и неко-торых других растений некоторые боковые и придаточные корни пре-вращаются в ...

Запишите ответ:

1)

Ответ:

**Задание №103**

Допишите предложения:

Длинный вырост наружной клетки корня называется ..

Запишите ответ:

1)

Ответ:

**Задание №104**

Допишите предложения:

Выше зоны всасывания нахо-дится зона ...

Запишите ответ:

1)	Ответ:	
----	--------	--

**Задание №105**

Допишите предложения:

Зона деления корня образова-на тканью, которая называется ...

Запишите ответ:

1)	Ответ:	
----	--------	--

**Задание №106**

Допишите предложения:

В зоне проведения корня раз-вивается ткань, называемая ...

Запишите ответ:

1)	Ответ:	
----	--------	--

**Задание №107**

Допишите предложения:

Прочность и упругость корня обеспечивает ткань, называемая ...

Запишите ответ:

1)	Ответ:	
----	--------	--

**Задание №108**

При дыхании клетки корня поглощают ....

Запишите ответ:

1)	Ответ:	
----	--------	--

**Задание №109**

При дыхании клетки корня выделяют

Запишите ответ:

1)	Ответ:	
----	--------	--

**Задание №110**

В результате утолщения бо-ковых или придаточных корней об-разуются ...

Запишите ответ:

1)	Ответ:	
----	--------	--

**Задание №111**

Допишите предложения:

У плюща развиваются свое-образные корни — ...

Запишите ответ:

1)

Ответ:

#### Задание №112

Допишите предложения:

У моркови, свеклы, репы главный корень и нижние участки стебля превращаются в ...

Запишите ответ:

1)

Ответ:

#### Задание №113

##### Вставь пропущенные слова

А) Группы клеток, сходные по строению, выполняющие одинаковые функции, называют \_\_\_\_\_. Б) Промежутки между клетками называется \_\_\_\_\_. В) Клетки \_\_\_\_\_ ткани лежат очень близко друг к другу. Г) В \_\_\_\_\_ ткани находится пигмент хлорофилл, поэтому её основной функцией является создание и накопление веществ. Д) Защищает растение от высыхания, перегрева и от повреждений \_\_\_\_\_ ткань. Е) Прочность растениям придает \_\_\_\_\_ ткань.

Запишите ответ:

Не задан ответ!

#### Задание №114

##### Вставь пропущенные слова

А) Растительная клетка имеет сложное строение. Б) Снаружи она покрыта бесцветной, прозрачной и очень прочной \_\_\_\_\_. В) Под ней, внутри клетки, находится густое, полужидкое вещество – это \_\_\_\_\_. Г) В центре клетки располагается \_\_\_\_\_, в котором находятся хромосомы, хранящие наследственную информацию. Д) По всей цитоплазме равномерно распределены очень мелкие тельца - \_\_\_\_\_, от цвета которых зависит окраска тех или иных частей клетки. Е) Зеленый цвет растений обусловлен присутствием в их клетках зеленых пластид, которые называются \_\_\_\_\_. Ж) Бесцветные пластиды называют \_\_\_\_\_. З) В цитоплазме растительной клетки имеются полости - \_\_\_\_\_, которые заполнены клеточным соком. И) С увеличением размеров этих полостей увеличивается и размер клетки, она растет.

Запишите ответ:

Не задан ответ!

#### Задание №115



Письменные задания выполняются на отдельном бланке, проверяются и оцениваются учителем. Мах. балл за письменную часть -8  
Для продолжения теста введите **1**

Запишите число:

1)

Ответ: