

Банк заданий 6 кл. Биология
Модуль (погружение) 1 базовый уровень

При подготовке к тестированию необходимо:

- выяснить лексическое значение непонятных слов (с помощью словаря)
- в задании выполнить разбор вариантов (как в школьной тетради)
- в случае затруднения обратиться к учителю за консультацией
- в случае, если вы не испытываете трудности, обратиться к учителю за проверкой.

Внимание! Не обязательно решать весь банк заданий, главное – выбрать задания из каждой группы умений и попробовать свои знания.

Письменное задание является обязательным для выполнения. В демоверсии предложен текст для тренировки. На тестировании будут предложены аналогичные тексты.

Желаем успехов в освоении биологии!

Задание №1

Культурные растения:

Выберите один из 4 вариантов ответа:

1)		развиваются без помощи человека
2)		выращиваются человеком
3)		расселяются без помощи человека
4)		выведены человеком

Задание №2

К дикорастущим растениям относятся

Выберите несколько из 4 вариантов ответа:

1)		клевер
2)		перец
3)		пшеница
4)		клен

Задание №3

Если растение живёт долго, то оно относится:

Выберите один из 3 вариантов ответа:

1)		к однолетним
2)		многолетним
3)		двулетним

Задание №4

Малина относится:

Выберите один из 4 вариантов ответа:		
1)		к травам
2)		кустарникам
3)		кустарничкам
4)		деревьям

Задание №5

Первые на Земле растения

Выберите один из 4 вариантов ответа:

1)		Имели цветки
2)		Были многоклеточными
3)		Были одноклеточными
4)		Были сложно устроены

Задание №6

К культурным растениям относится

Выберите несколько из 4 вариантов ответа:

1)		Мать-и-мачеха
2)		Капуста
3)		одуванчик
4)		рожь

Задание №7

Растения имеют следующие жизненные формы:

Выберите один из 4 вариантов ответа:

1)		Деревья, кустарники, травы
2)		Деревья, кустарнички, травы
3)		Кустарники, травы, кустарнички
4)		Кустарники, кустарнички, травы, деревья

Задание №8

Растения, обладающие ярким, привлекательным внешним видом, называются

Выберите один из 4 вариантов ответа:

1)		Декоративными
2)		Дикорастущими
3)		Лекарственными
4)		Пищевыми

Задание №9

Подорожник относится:

Выберите один из 4 вариантов ответа:

1)		к травам
2)		кустарникам
3)		кустарничкам
4)		деревьям

Задание №10

Если растение живёт один год, то оно относится:

Выберите один из 3 вариантов ответа:

1)		к однолетним
2)		многолетним
3)		двулетним

Задание №11

Дикорастущие растения:

Выберите один из 4 вариантов ответа:

1)		развиваются без помощи человека
2)		выращиваются человеком
3)		расселяются без помощи человека
4)		выведены человеком

Задание №12

К культурным растениям относятся:

Выберите несколько из 4 вариантов ответа:

1)		череда
----	--	--------

2)		картофель
3)		кабачок
4)		пихта

Задание №13

Наука, изучающая царство растений

Выберите один из 4 вариантов ответа:

1)		Биология
2)		Растениеводство
3)		Естествознание
4)		Ботаника

Задание №14

Царства объединяют организмы

Выберите один из 4 вариантов ответа:

1)		Обитающие на одной территории
2)		Сходные по строению
3)		Одноклеточные
4)		Только растения

Задание №15

К дикорастущим растениям относится

Выберите несколько из 4 вариантов ответа:

1)		Одуванчик
2)		Тыква
3)		Капуста
4)		Дуб

Задание №16

Кустарничком является

Выберите один из 4 вариантов ответа:

1)		Яблоня
2)		Черника

3)		Сирень
4)		Подсолнечник

Задание №17

Растения, обладающие лечебными свойствами, называются

Выберите один из 4 вариантов ответа:

1)		Пищевыми
2)		Декоративными
3)		Лекарственными
4)		Дикорастущими

Задание №18

Основная наследственная информация в клетке располагается:

Выберите один из 4 вариантов ответа:

1)		в цитоплазме
2)		ядре
3)		клеточной оболочке
4)		пластидах

Задание №19

Цитоплазма:

Выберите один из 4 вариантов ответа:

1)		улавливает энергию солнечных лучей
2)		заполняет внутреннюю часть клетки
3)		хранит наследственную информацию
4)		накапливает клеточный сок

Задание №20

Бесцветные пластиды называются:

Выберите один из 4 вариантов ответа:

1)		хлоропласты
2)		хромопласты
3)		лизосомы
4)		лейкопласты

Задание №21

Отличие старой клетки от молодой :

Выберите один из 4 вариантов ответа:		
1)		отсутствие оболочки
2)		отсутствие пластид
3)		большая вакуоль
4)		нет отличий

Задание №22		
Способность клеток делиться в течение всей жизни характерно для ткани:		
Выберите один из 4 вариантов ответа:		
1)		образовательной
2)		покровной
3)		основной
4)		проводящей

Задание №23		
Основная ткань представлена клетками:		
Выберите один из 4 вариантов ответа:		
1)		делящимися в течение жизни
2)		содержащими хлорофилл
3)		с очень прочными оболочками
4)		превратившимися в проводящие сосуды

Задание №24		
Клеточный сок накапливается:		
Выберите один из 4 вариантов ответа:		
1)		в ядре
2)		пластидах
3)		вакуолях
4)		цитоплазме

Задание №25		
Благодаря движению цитоплазмы в клетке:		
Выберите один из 4 вариантов ответа:		
1)		осуществляется перемещение веществ
2)		обеспечивается передвижение некоторых органоидов
3)		осуществляется движение самой клетки
4)		происходит деление клетки

Задание №26

Зеленые пластиды называются:

Выберите один из 4 вариантов ответа:

1)	хлоропласты
2)	хромопласты
3)	лизосомы
4)	лейкопласты

Задание №27

Вакуоли хорошо заметны в клетках:

Выберите один из 4 вариантов ответа:

1)	старых
2)	молодых
3)	во всех клетках
4)	нет верного ответа

Задание №28

Проводящая ткань представлена клетками:

Выберите один из 4 вариантов ответа:

1)	с очень прочной оболочкой
2)	превратившимися в проводящие сосуды
3)	делящимися в течение жизни
4)	содержащими хлорофилл

Задание №29

Плотно сомкнутые клетки с прозрачной оболочкой, пропускающей свет, характерны для ткани:

Выберите один из 4 вариантов ответа:

1)	проводящей
2)	основной
3)	образовательной
4)	покровной

Задание №30

Тканью называют:

Выберите один из 4 вариантов ответа:

1)		группу клеток, сходных по размерам, строению, выполняемым функциям
2)		мякоть ягоды
3)		часть стебля
4)		часть листа

Задание №31

Функции образовательной ткани:

Выберите один из 4 вариантов ответа:

1)		Придает прочность органам
2)		Запасает питательные вещества
3)		обеспечивает рост растения
4)		Осуществляет проведение питательных веществ во все части растения

Задание №32

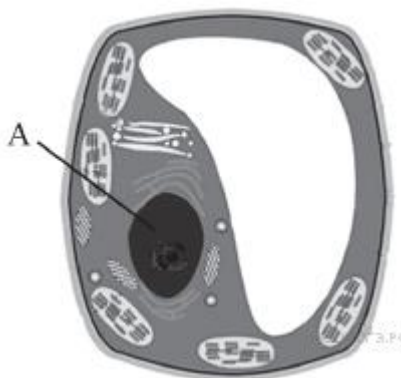
Образующие растение ткани могут состоять:

Выберите один из 2 вариантов ответа:

1)		живых и мертвых клеток
2)		только живых клеток

Задание №33

На рисунке изображена растительная клетка. Какую функцию выполняет часть клетки, обозначенная буквой А?



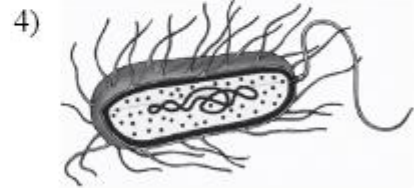
Выберите один из 4 вариантов ответа:

1)		производит питательные вещества
2)		контролирует жизнедеятельность
3)		запасает воду

4)		поглощает энергию солнца

Задание №34

Какой организм состоит из клеток, клеточные стенки которых состоят из целлюлозы?



reshuota.ru

Запишите число:

1)	Ответ:	
----	--------	--

Задание №35

Старая растительная клетка отличается от молодой тем, что она

Выберите один из 4 вариантов ответа:

1)	имеет более крупное ядро
2)	содержит большую вакуоль
3)	заполнена цитоплазмой
4)	содержит хлоропласты

Задание №36**Какова главная функция хлорофилла в растениях?**

Выберите один из 4 вариантов ответа:

1)	выделение углекислого газа
2)	поглощение энергии света
3)	защита растений от грибковых и вирусных болезней
4)	превращение листьев растений в ядовитые для насекомых-вредителей

Задание №37**Фотосинтез протекает в клетках**

Выберите один из 4 вариантов ответа:

1)	корней подорожника
2)	мякоти плода зрелой груши
3)	семян капусты
4)	листьев бузины чёрной

Задание №38**Какие растения состоят из сходных по строению клеток, не образующих тканей?**

Выберите один из 4 вариантов ответа:

1)	водоросли
2)	плауны
3)	папоротники
4)	мхи

Задание №39**Найди соответствие:**

Части клетки и Функции клетки				
Укажите соответствие для всех 5 вариантов ответа:				
1)		Оболочка	1)	происходит фотосинтез
2)		Ядро	2)	обеспечивает перемещение веществ
3)		Цитоплазма	3)	полость, в которой содержится клеточный сок, накапливаются питательные вещества
4)		Вакуоль	4)	придает клетке форму и защищает её содержимое.
5)		Хлоропласты	5)	хранит наследственную информацию

Задание №40				
Найди соответствие: Виды ткани и Функции тканей				
Укажите соответствие для всех 5 вариантов ответа:				
1)		Образовательная	1)	защищает снаружи все органы растения от перегрева, высыхания, повреждений
2)		Основная (фотосинтезирующая)	2)	образует новые клетки
3)		Покровная	3)	придает прочность растениям.
4)		Проводящая	4)	создание и накопление питательных веществ

5)		Механическая (опорная)	5)	проводит питательные вещества
----	--	------------------------	----	-------------------------------

Задание №41

Найдите соответствие между тканью растения и ее функцией:

Укажите соответствие для всех 7 вариантов ответа:

1)		рост растения	1)	основная
2)		транспорт органических веществ	2)	покровная
3)		Защита от повреждения, высыхания	3)	механическая
4)		Участвует в фотосинтезе	4)	образовательная
5)		транспорт воды	5)	проводящая
6)		запас питательных веществ, воды		
7)		испарение воды, газообмен		

Задание №42

Какие типы тканей характерны для растений?

Выберите несколько из 9 вариантов ответа:

1)		основная
2)		эпителиальная
3)		Нервная
4)		механическая
5)		образовательная

6)		соединительная
7)		покровная
8)		мышечная
9)		проводящая

Задание №43

Вставьте в текст «Органоиды растительной клетки» пропущенные термины из предложенного перечня, используя для этого цифровые обозначения. Запишите полученную последовательность цифр (по тексту).

ОРГАНОИДЫ РАСТИТЕЛЬНОЙ КЛЕТКИ

В растительных клетках содержатся овальные тельца зелёного цвета — _____ (А). Молекулы _____ (Б) способны поглощать световую энергию. Растения, в отличие от организмов других царств, синтезируют _____ (В) из неорганических соединений. Клеточная стенка растительной клетки преимущественно состоит из _____ (Г). Она выполняет важные функции.

Запишите в ответ цифры, расположив их в порядке, соответствующем буквам:

А Б В Г

Заполните пропуски:

А[вакуоль|хлоропласт|хлорофилл|митохондрии|целлюлоза|гликоген|глюкоза|хромопласт]

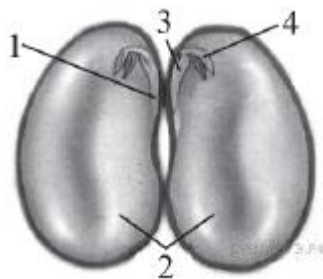
Б[вакуоль|хлоропласт|хлорофилл|митохондрии|целлюлоза|гликоген|глюкоза|хромопласт]

В[вакуоль|хлоропласт|хлорофилл|митохондрии|целлюлоза|гликоген|глюкоза|хромопласт]

Г[вакуоль|хлоропласт|хлорофилл|митохондрии|целлюлоза|гликоген|глюкоза|хромопласт]

Задание №44

Какой цифрой обозначена часть семени фасоли, в которой сосредоточены питательные вещества?



Выберите один из 4 вариантов ответа:

1)		1
2)		2
3)		3
4)		4

Задание №45

Для семян растений класса однодольных в отличие от семян растений двудольных имеется:

Выберите один из 4 вариантов ответа:

1)		зародыш с двумя семядолями
2)		зародыш с одной семядолей
3)		эндосперм
4)		сочной кожурой

Задание №46

Семядоля - это ...

Выберите один из 3 вариантов ответа:

1)		половинка семени
2)		часть зародыша
3)		эндосперм

Задание №47

Растения зародыш которых имеет одну семядолю называют ...

Выберите один из 3 вариантов ответа:

1)		двудольными
----	--	-------------

2)		однодольными
3)		полидольными

Задание №48

Первым прорывает семенную кожуру и выходит из семени при прорастании ...

Выберите один из 3 вариантов ответа:

1)		почечка
2)		семядоли
3)		корешок

Задание №49

Семя имеет ...

Выберите один из 3 вариантов ответа:

1)		только запас питательных веществ
2)		зародыш с запасом питательных веществ, семенную кожуру
3)		зародышевый стебелёк и почечку с листочками

Задание №50

Плотный покров семени.

Выберите один из 3 вариантов ответа:

1)		оболочка
2)		эпидермис
3)		кожура

Задание №51

Внутри семени находится ...

Выберите один из 3 вариантов ответа:

1)		рубчик
----	--	--------

2)		зародыш
3)		проросток

Задание №52

Семядоли семени фасоли служат зародышу...

Выберите один из 3 вариантов ответа:

1)		защитой от различных неблагоприятных воздействий
2)		источником питательных веществ
3)		верны оба варианта

Задание №53

Прорастанию семени предшествует..

Выберите один из 3 вариантов ответа:

1)		усиленное поглощение зародышем кислорода
2)		набухание
3)		разрушение кожуры

Задание №54

Вода необходима для прорастания семени, так как..

Выберите один из 3 вариантов ответа:

1)		зародыш может потреблять только растворенные питательные вещества
2)		кожура должна набухнуть и стать легко разрываемой
3)		в ней содержится воздух, необходимый для дыхания зародыша

Задание №55

Расположите в правильном порядке последовательность этапов прорастания семени.

Укажите порядок следования всех 5 вариантов ответа:		
1)		Рост стебля
2)		Появление зародышевого корешка
3)		Укрепление проростка в почве
4)		Появление зародышевого побега
5)		Набухание семени

Задание №56

Установите соответствие между растениями и признаками

Укажите соответствие для всех 6 вариантов ответа:

1)	семенная кожура легко снимается	1)	ПШЕНИЦА
2)	запас питательных веществ в эндосперме	2)	ФАСОЛЬ
3)	Одна семядоля		
4)	две семядоли		
5)	семенная кожура срослась с эндоспермом		
6)	питательные вещества в семядолях		

Задание №57

Вставьте в текст «Прорастание семян» пропущенные термины из предложенного перечня, используя для этого цифровые обозначения. Запишите в текст цифры выбранных ответов, а затем получившуюся последовательность цифр (по тексту)

ПРОРАСТАНИЕ СЕМЯН

Семена могут долго лежать в бумажных пакетиках, в мешках из ткани, в зернохранилищах, находясь в состоянии покоя и не прорастая. Прорастающие семена начинают активно дышать, поглощая _____ (А) и выделяя _____ (Б). Во время дыхания выделяется энергия. При прорастании семени фасоли зародыш питается запасами веществ, отложенных в _____ (В), а при прорастании зерновки пшеницы зародыш питается запасами веществ, отложенных в _____ (Г).

Запишите в ответ цифры, рас-по-ло-жив их в порядке, со-от-вет-ству-ю-щем буквам:

А Б В Г

Заполните пропуски:

А [Свет|Семядоля|Зародышевый корешок|Кислород|Эндосперм|Углекислый газ|Органические вещества|Семенная кожура]

Б [Свет|Семядоля|Зародышевый корешок|Кислород|Эндосперм|Углекислый газ|Органические вещества|Семенная кожура] В

[Свет|Семядоля|Зародышевый корешок|Кислород|Эндосперм|Углекислый газ|Органические вещества|Семенная кожура]

Г [Свет|Семядоля|Зародышевый корешок|Кислород|Эндосперм|Углекислый газ|Органические вещества|Семенная кожура]

Задание №58

Рассмотрите рисунок. Что изоб-ра-же-но на ри-сун-ке под циф-рой 1?



Выберите один из 4 вариантов ответа:

1)		боковой корень
2)		главный корень
3)		корневой волосок

4)	придаточный корень
----	--------------------

Задание №59

Рассмотрите внутреннее строение корня. Какой цифрой на рисунке обозначена структура, по которой происходит движение воды в стебель?

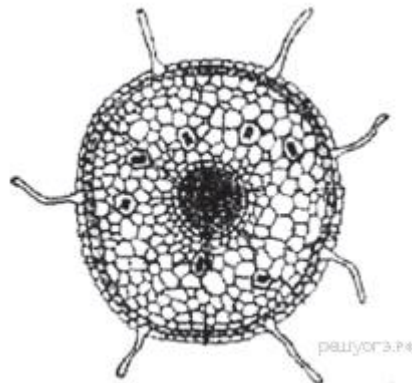


Выберите один из 4 вариантов ответа:

1)		1
2)		2
3)		3
4)		4

Задание №60

На рисунке изображено микроскопическое строение корня. В какой из зон был сделан срез?



Выберите один из 4 вариантов ответа:

1)		проведения
2)		всасывания
3)		деления
4)		роста

Задание №61

Вода и минеральные соли посту-пают в растение из почвы:

Выберите один из 3 вариантов ответа:

1)		через корни;
2)		через корни и нижнюю часть стебля;
3)		через корни и другие органы рас-тения, соприкасающиеся с почвой.

Задание №62

У большинства однодольных рас-тений корневая система:

Выберите один из 3 вариантов ответа:

1)		стержневая;
2)		мочковатая;
3)		смешанная.

Задание №63

Боковые корни развиваются:

Выберите один из 3 вариантов ответа:

1)		только на главном корне;
----	--	--------------------------

2)		только на придаточных корнях;
3)		как на главном, так и на придаточных.

Задание №64

Придаточные корни образуются:

Выберите один из 3 вариантов ответа:

1)		только на главном корне;
2)		только на нижней части стебля;
3)		как на стебле, так и на листьях.

Задание №65

Корень растет в длину:

Выберите один из 3 вариантов ответа:

1)		только верхушкой;
2)		верхушкой и всеми другими следующими за ней участками;
3)		участком, отходящим от стебля.

Задание №66

Главный корень хорошо заметен в корневой системе:

Выберите один из 3 вариантов ответа:

1)		фасоли;
2)		пшеницы;

3)	смородины, выросшей из стеб-левого черенка.
----	---

Задание №67

Клетки зоны деления:

Выберите один из 3 вариантов ответа:

1)	мелкие, расположенные рыхло;
2)	мелкие, плотно прилегающие друг к другу;
3)	крупные, округлые.

Задание №68

Корневой волосок представляет собой:

Выберите один из 3 вариантов ответа:

1)	клетку наружного слоя корня с длинным выростом;
2)	длинный вырост наружной клетки корня;
3)	нитевидный боковой корешок.

Задание №69

Прочность и упругость корня обеспечивает:

Выберите один из 3 вариантов ответа:

1)	покровная ткань;
2)	проводящая ткань;
3)	механическая ткань.

Задание №70**Корнеплод моркови или свеклы образуется:**

Выберите один из 3 вариантов ответа:

1)		при разрастании главного кор-ня:
2)		при разрастании главного кор-ня и нижних участков стебля;
3)		при разрастании нижних уча-стков стебля.

Задание №71**В результате утолщения боко-вых или придаточных корней раз-виваются:**

Выберите один из 3 вариантов ответа:

1)		клубни;
2)		корневые шишки, или корне-вые «клубни»;
3)		корнеплоды

Задание №72**Главным называется корень:**

Выберите один из 5 вариантов ответа:

1)		самый толстый,
2)		самый длинный,
3)		самый разветвлённый,
4)		развивающийся из зародышевого корешка,
5)		образующийся от стебля.

Задание №73**Придаточными называются корни:**

Выберите один из 5 вариантов ответа:

1)		самые толстые,
2)		самые длинные,
3)		самые разветвлённые,
4)		развивающиеся из зародышевого корешка,
5)		образующиеся от стебля.

Задание №74**Корнеплод – это видоизменение:**

Выберите один из 5 вариантов ответа:

1)		главного корня
2)		боковых корней
3)		придаточных корней
4)		корневища,
5)		стебля.

Задание №75**Функции корня**

Выберите несколько из 5 вариантов ответа:

1)		поглощение воды и минеральных солей,
2)		фотосинтез,

3)		симбиоз с другими организмами,
4)		вегетативное размножение,
5)		транспирация.

Задание №76

Мочковатая корневая система характеризуется:

Выберите несколько из 4 вариантов ответа:

1)		нет главного корня,
2)		главный корень хорошо выражен,
3)		несколько главных корней,
4)		хорошо развиты боковые корни,

Задание №77

Корень имеет зоны:

Выберите несколько из 5 вариантов ответа:

1)		деления,
2)		роста,
3)		ветвления,
4)		всасывания,
5)		проведения.

Задание №78

Корневые клубни – это видоизменения:

Выберите несколько из 5 вариантов ответа:

1)		главного корня,
2)		придаточных корней,
3)		боковых корней,
4)		корневища,
5)		стебля.

Задание №79

Какие условия необходимы для прорастания семян?

Запишите ответ:

Не задан ответ!

Задание №80

Почему не прорастают сухие семена?

Запишите ответ:

Не задан ответ!

Задание №81

Чем объяснить гибель семян в кипяченой воде?

Запишите ответ:

Не задан ответ!

Задание №82

Почему семена надо высевать в рыхлую почву?

Запишите ответ:

Не задан ответ!

Задание №83

Почему семена разных растений высевают в разные сроки?

Запишите ответ:

Не задан ответ!

Задание №84

Какие теплолюбивые и холодостойкие растения выращивают в вашем районе?

Запишите ответ:

Не задан ответ!

Задание №85

Какие семена - лука или гороха - глубже заделывают в почву при посеве и почему?

Запишите ответ:

Не задан ответ!

Задание №86

Почему в песчаную почву семена высевают глубже, чем в глинистую?

Запишите ответ:

Не задан ответ!

Задание №87

Как будет развиваться проросток фасоли, лишенный одной из двух семядолей

Запишите ответ:

Не задан ответ!

Задание №88

Почему для посева отбирают крупные семена?

Запишите ответ:

Не задан ответ!

Задание №89

Допишите предложения:

Через корень растение получает из почвы воду и

Запишите ответ:

1)	Ответ:	
----	--------	--

Задание №90

Допишите предложения:
Все корни растения составляют его..

Запишите ответ:

1)	Ответ:	
----	--------	--

Задание №91

Допишите предложения:
В корневой системе одуванчика хорошо выражен ...

Запишите ответ:

1)	Ответ:	
----	--------	--

Задание №92

Допишите предложения:
Корневая система одуванчика называется..

Запишите ответ:

1)	Ответ:	
----	--------	--

Задание №93

Допишите предложения:
Корни, отрастающие от стебля, то называются ...

Запишите ответ:

1)	Ответ:	
----	--------	--

Задание №94

Допишите предложения:
Если главный корень не развивается или не отличается от многочисленных других корней растения, то корневая система называется...

Запишите ответ:

1)	Ответ:	
----	--------	--

Задание №95

Допишите предложения:
На главном корне и придаточных корнях развиваются ...

Запишите ответ:

1)	Ответ:	
----	--------	--

Задание №96

Допишите предложения:
Корень растет в длину своей...

Запишите ответ:

1)	Ответ:	
----	--------	--

Задание №97

Допишите предложения:
Отщипывание кончика корня при рассаживании молодых растений называется ...

Запишите ответ:

1)	Ответ:	
----	--------	--

Задание №98

Допишите предложения:
Кончик корня покрыт ...

Запишите ответ:

1)	Ответ:	
----	--------	--

Задание №99

Допишите предложения:
Под чехликом находится уча-сток (зона) ...

Запишите ответ:

1)	Ответ:	
----	--------	--

Задание №100

Допишите предложения:
У георгина, чистяка и неко-торых других растений некоторые боковые и придаточные корни пре-вращаются в ...

Запишите ответ:

1)	Ответ:	
----	--------	--

Задание №101

Допишите предложения:

Длинный вырост наружной клетки корня называется ..

Запишите ответ:

1)

Ответ:

Задание №102

Допишите предложения:

Выше зоны всасывания находится зона ...

Запишите ответ:

1)

Ответ:

Задание №103

Допишите предложения:

Зона деления корня образует ткань, которая называется ...

Запишите ответ:

1)

Ответ:

Задание №104

Допишите предложения:

В зоне проведения корня развивается ткань, называемая ...

Запишите ответ:

1)

Ответ:

Задание №105

Допишите предложения:

Прочность и упругость корня обеспечивает ткань, называемая ...

Запишите ответ:

1)

Ответ:

Задание №106

При дыхании клетки корня поглощают

Запишите ответ:

1)

Ответ:

Задание №107

При дыхании клетки корня выделяют

Запишите ответ:

1)

Ответ:

Задание №108

В результате утолщения бо-ковых или придаточных корней об-разуются ...

Запишите ответ:

1)

Ответ:

Задание №109

Допишите предложения:

У плюща развиваются свое-образные корни — ...

Запишите ответ:

1)

Ответ:

Задание №110

Допишите предложения:

У моркови, свеклы, репы главный корень и нижние участки стебля превращаются в ...

Запишите ответ:

1)

Ответ:

Задание №111**Вставь пропущенные слова**

А) Группы клеток, сходные по строению, выполняющие одинаковые функции, называют _____. Б) Промежутки между клетками называется _____
В) Клетки _____ ткани лежат очень близко друг к другу . Г) В _____ ткани находится пигмент хлорофилл, поэтому её основной функцией является создание и накопление веществ. Д) Защищает растение от высыхания, перегрева и от повреждений _____ ткань. Е) Прочность растениям придает _____ ткань.

Запишите ответ:

Не задан ответ!

Задание №112**Вставь пропущенные слова**

А) Растительная клетка имеет сложное строение. Б) Снаружи она покрыта бесцветной, прозрачной и очень прочной _____. В) Под ней, внутри клетки, находится густое, полужидкое вещество – это _____. Г) В центре клетки располагается _____, в котором находятся хромосомы, хранящие наследственную информацию. Д) По всей цитоплазме равномерно распределены очень мелкие тельца - _____, от цвета которых зависит окраска тех или иных частей клетки. Е) Зеленый цвет растений

обусловлен присутствием в их клетках зеленых пластид, которые называются _____ . Ж) Бесцветные пластиды называют _____ . З) В цитоплазме растительной клетки имеются полости - _____ , которые заполнены клеточным соком. И) С увеличением размеров этих полостей увеличивается и размер клетки, она растет.

Запишите ответ:

Не задан ответ!

Задание №113

Письменные задания выполняются на отдельном бланке, проверяются и оцениваются учителем. Мах. балл за письменную часть -8
Для продолжения теста введите **1**

Запишите число:

1)

Ответ: