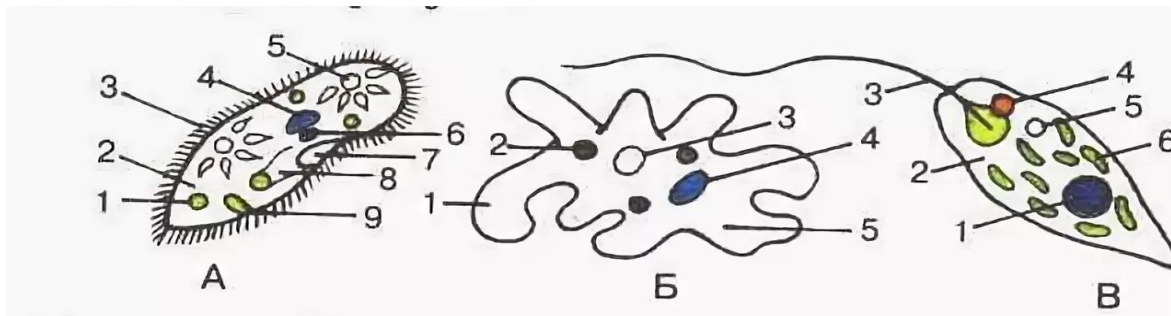


**Материал для подготовки к промежуточной аттестации  
по БИОЛОГИИ для обучающихся 7 классов  
теоретическая часть**

1. Зоология – наука о животных. История развития зоологии. Признаки и многообразие животных. Роль зоологии в жизни и практической деятельности человека.
2. Определите организмы на рисунках. Назовите тип животных, к которому они относятся. Подпишите строение. Заполните таблицу.



	Название организма	Орган передвижения	Форма тела (постоянная, непостоянная)	Строение
Рисунок А				
Рисунок Б				
Рисунок В				

3. Царство Растения. Царство Животные. Определите сходство и различие.
4. Заполните таблицу, используя список организмов. Какие организмы не попали в таблицу. Определите типы животных, к которым они принадлежат.

Тип Плоские черви	Тип Круглые черви	Тип Кольчатые черви

**Список:** печеночный сосальщик, дождевой червь, прудовик обыкновенный, медицинская пиявка, аскарида, бычий цепень, детская острица, гидра пресноводная.

5. Тип Простейшие. Общая характеристика, систематические группы, типичные представители, особенности строения, значение.
6. Определи систематическое положение вида, используя понятия:  
Животные, медведь, хищные, млекопитающие, медведь бурый, медвежья, хордовые

<b>Вид</b>	
<b>Род</b>	
<b>Семейство</b>	
<b>Отряд</b>	
<b>Класс</b>	
<b>Тип</b>	
<b>Царство</b>	

7. Строение тела животных. Особенности животных клеток. Ткани, органы и системы органов животного организма. Организм как целостная система.

8. Заполните таблицу, используя список организмов. Озаглавьте таблицу. Какие организмы не попали в таблицу. Определите типы животных, к которым они принадлежат.

**Тип ...**

Класс Брюхоногие	Класс Двустворчатые	Класс Головоногие

**Список:** печеночный сосальщик, прудовик обыкновенный, осьминог, устрицы, кальмар, жемчужница, виноградная улитка, слизни, мидии, каракатица лекарственная, детская острица, гидра пресноводная.

9. Тип Кишечнополостные. Общая характеристика, классификация, многообразие, особенности строения, роль в природе и жизни человека.

10. Определите тип и класс животных, для которых характерны следующие особенности:

Название типа дано за характерную членистость ног у его представителей.

Представители типа – двусторонне - симметричные животные, освоившие все среды жизни. Наружный покров пропитан хитином. **Тип ...**

Класс ...	Класс ...	Класс...
В основном обитатели водной среды. Часто отделы тела срастаются, образуя головогрудь и брюшко. Дышат всей поверхностью тела или с помощью жабр. Многие используются человеком в пищу.	В основном наземные виды. У всех четыре пары ходильных ног.	Их тело четко разделено на голову, грудь, брюшко. Имеют три пары ходильных ног. Большинство имеют крылья.
Представители,,,,	Представители...	Представители....

11. Тип Плоские черви. Общая характеристика, классификация, особенности строения, значение в природе и жизни человека

12. Заполните таблицу, используя список организмов. Озаглавьте таблицу. Какие организмы не попали в таблицу. Определите типы животных, к которым они принадлежат.

**Тип ...**

Класс Ракообразные	Класс Паукообразные	Класс Насекомые

**Список:** таежный клещ, инфузория-туфелька, таракан рыжий, камчатский краб, скорпион, речной рак, дождевой червь, кальмар, комнатная муха, дафнии, сенокосцы, божья коровка, пчела медоносная.

13. Тип Круглые черви. Общая характеристика, классификация, особенности строения и значение.

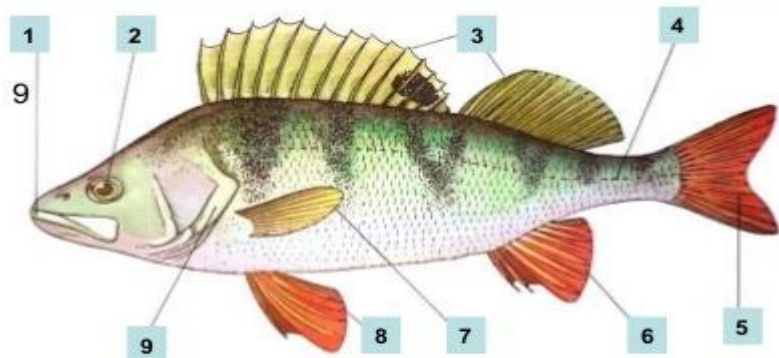
14. Заполните таблицу. Тип Членистоногие. Класс Насекомые. Приведите по одному своему примеру представителя каждого из этих отрядов.

Представитель	Отряд	Другой представитель
Майский жук		
Лесной муравей		
Комар малярийный		

Павлиний глаз		
Черный таракан		
Саранча		
Пчела медоносная		

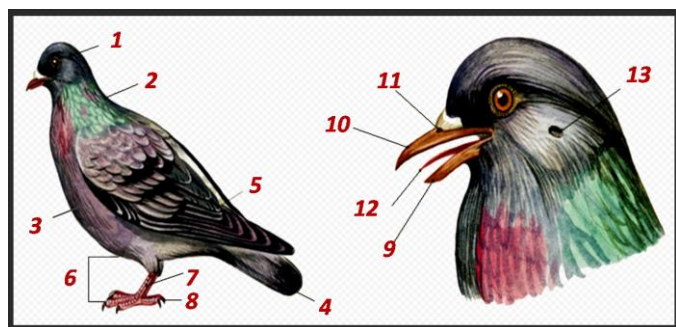
15. Тип Кольчатые черви. Общая характеристика, классификация, многообразие, особенности строения, значение в природе и жизни человека на примере дождевого червя.

16. Определите тип и класс животного, изображенного на рисунке. Подпишите строение. Определите среду его обитания и назовите черты приспособленности внешнего и внутреннего строения, к этой среде.



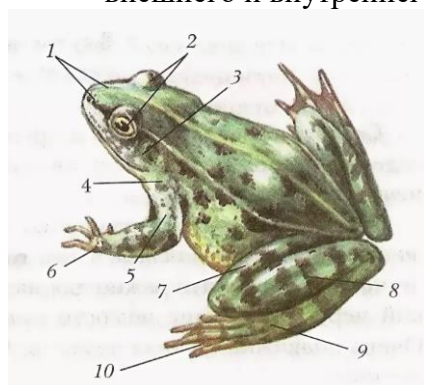
17. Тип Моллюски. Общая характеристика, классификация, многообразие, особенности строения, значение в природе и жизни человека.

18. Определите тип и класс животного, изображенного на рисунке. Подпишите строение. Назовите характерную особенность этих животных и приведите черты приспособленности внешнего и внутреннего строения, связанные с их образом жизни.



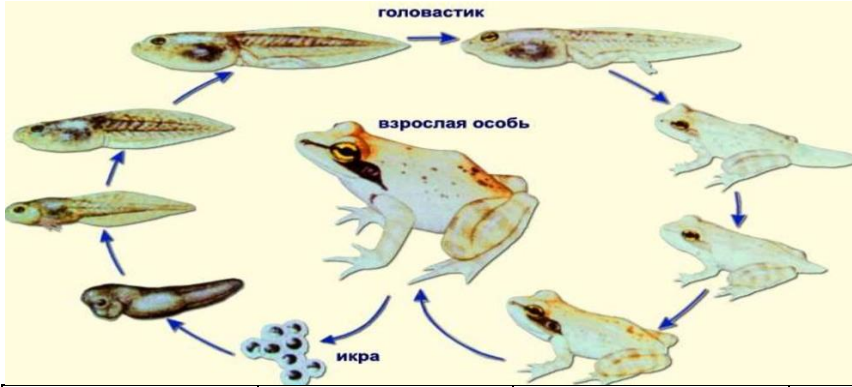
19. Тип Членистоногие. Класс Ракообразные. Общая характеристика, многообразие, особенности строения, роль в природе и жизни человека.

20. Определите тип и класс животного, изображенного на рисунке. Подпишите строение. Определите среду обитания данного организма и приведите черты приспособленности внешнего и внутреннего строения к этой среде обитания.



21. Тип Членистоногие. Класс Паукообразные. Общая характеристика, многообразие, особенности строения, роль в природе и жизни человека

22. Рассмотрите рисунок. Определите тип и класс животного, изображенного на рисунке. Заполните сравнительную таблицу.



	Орган дыхания	Количество кругов кровообращения	Количество камер в сердце	Наличие боковой линии
<b>Взрослая особь</b>				
<b>Личинка</b>				

23. Тип Членистоногие. Класс Насекомые. Общая характеристика, классификация, особенности строения, многообразие, значение в природе и жизни человека.

24. Заполните таблицу. Тип Хордовые. Класс Птицы. Приведите по одному своему примеру представителя каждого из этих отрядов.

Представитель	Отряд ...	Другой представитель
Сова ушастая		
Пингвин императорский		
Африканский страус		
Сокол-сапсан		
Лебедь-шипун		
Куропатка белая		
Синица большая		

25. Тип Членистоногие. Класс Насекомые. Общая характеристика одного отряда насекомых (на выбор учащегося).

26. Из перечисленных видов приматов выберите представителей соответствующих подотрядов

	Виды:
А. Низшие обезьяны	1. Долгопят, 2. Макака,
Б. Высшие приматы .	3. Шимпанзе, 4. Тонкий лори,

5. Лемур, 6. Горилла, 7. Ревуны, 8. Мартышки, 9. Тупайи, 10. Орангутаны
---

27. Тип Хордовые. Общая характеристика и классификация, особенности строения.  
28. Заполните таблицу, используя список организмов. Дайте определения основных компонентов биоценоза.

Продуценты	Консументы	Редуценты

**Список:** водоросли, мышшь-полевка, волк, уж, лисица, сурок, ящерица, ястреб, заяц, кузнечик, змея, зеленые растения, рыбы, бактерии, грибы, черви.

29. Тип Хордовые. Подтип Бесчерепные. Класс Ланцетники. Общая характеристика.  
30. Укажите для каких отрядов класса Паукообразные характерны следующие особенности жизнедеятельности.

Отряд...	Отряд...	Отряд...	Отряд...
По внешнему виду они похожи на пауков. Способны передвигаться даже в случае потери части длинных тонких ножек. Распространены везде.	Отделы их тела как бы слиты. Многие имеют большое медицинское и ветеринарное значение, т.к. являются паразитами человека и животных.	Распространены в южных широтах. Ночные хищники. Схватив добычу клещами, поражают жертву иглой, из которой выпускают в ранку яд. Яд крупных особей опасен для человека, а для мелких животных – смертелен.	Тело разделено на головогрудь и брюшко. Способны образовывать и прядь паутины, которую используют для разных целей.

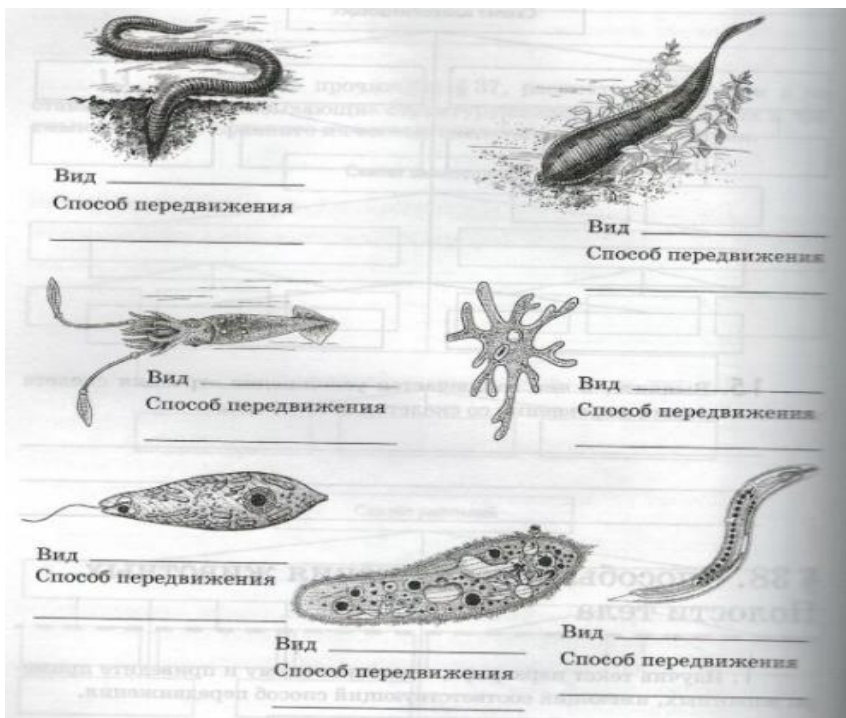
31. Общая характеристика рыб, как позвоночных животных. Классы рыб: Хрящевые рыбы и Костные рыбы: сходство и различия.  
32. Заполните таблицу, используя список организмов. Объясните, что такое метаморфоз и каким он бывает.

Типы развития животных

Развитие без метаморфоза	Развитие с метаморфозом

**Список:** бабочки, птицы, собака, комнатная муха, лягушка, крокодил, пауки, жуки.

33. Тип Хордовые. Класс Земноводные, или Амфибии. Общая характеристика, классификация, особенности строения, роль в природе и жизни человека.  
34. Рассмотрите рисунки. Подпишите названия видов животных и способы их передвижения, выбрав вариант из предложенных ниже.



Способы передвижения:

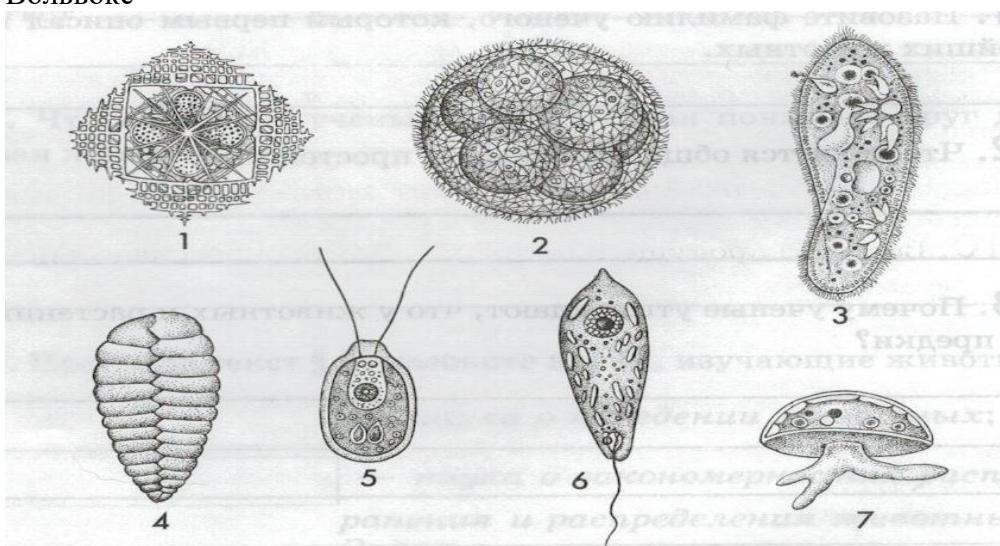
1. Выгаливание воды из мантийной полости;
2. Использование щетинок или поочередное сокращение продольных и поперечных мышц;
3. Шагающие движения при помощи присосок;
4. За счет сокращения продольных мышц;
5. При помощи мускулистой ноги;
6. При помощи ложноножек;
7. При помощи ресничек и жгутиков.

35. Тип Хордовые. Класс Пресмыкающиеся, или Рептилии. Общая характеристика, классификация, особенности строения, многообразие, роль в природе и жизни человека.

36. Рассмотрите рисунки. Определите какие простейшие на них изображены и поставьте номера рисунков против соответствующих названий простейших.

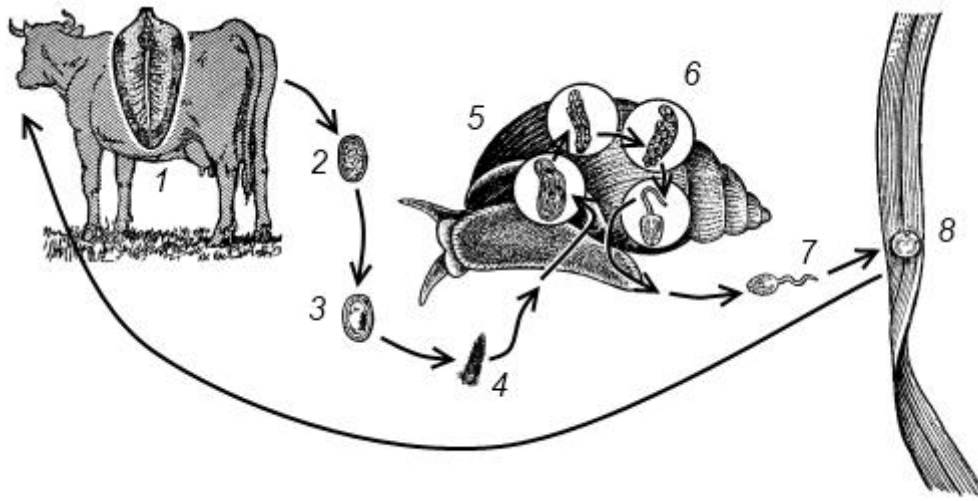
Корненожка –  
 Фораминифера –  
 Радиолярия –  
 Вольвокс –

Хламидомонада –  
 Эвглена –  
 Инфузория -



37. Тип Хордовые Класс Птицы. Общая характеристика, классификация, особенности строения, многообразие.

38. Изучите рисунок. Развитие какого животного показано на рисунке? Подпишите названия стадий развития. Кто является окончательным хозяином, а кто промежуточным? Укажите способы заражения человека этим паразитом.



39 Тип Хордовые. Класс Птицы. Общая характеристика одного отряда птиц (на выбор учащегося)

40. Определите типы развития насекомых. Подпишите стадии развития.

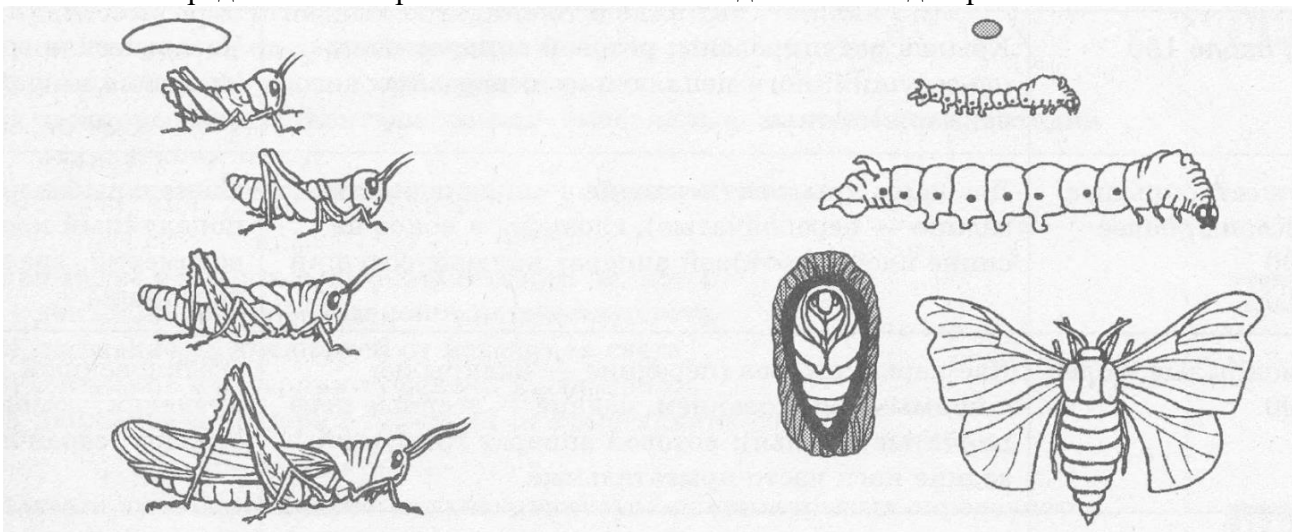
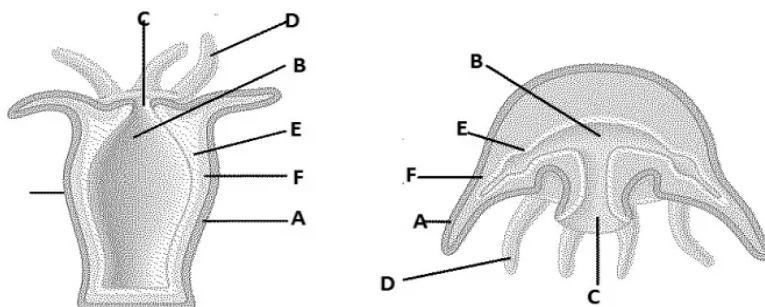


Рис. 1

Рис. 2

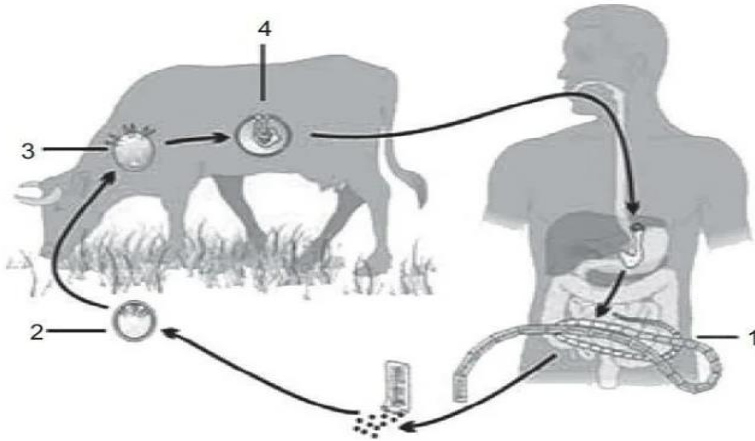
41. Тип Хордовые. Класс Млекопитающие, или Звери. Общая характеристика, классификация, особенности строения, многообразие.

42. Подпишите обозначенные на рисунке части тела полипа и медузы и определите к какому типу данные животные относятся.



43. Тип Хордовые. Класс Млекопитающие. Общая характеристика одного отряда млекопитающих (на выбор учащегося).

44. Цикл развития какого животного изображен на картинке? Укажите систематическое положение животного. Подпишите стадии развития. Укажите способы заражения человека этим паразитом.



45. Основные положения учения Ч. Дарвина о причинах эволюции и многообразия животного мира.

46. Определи систематическое положение вида, используя понятия:

**Животные, шимпанзе, приматы, млекопитающие, шимпанзе карликовый, человекообразные обезьяны, хордовые**

<b>Вид</b>	
<b>Род</b>	
<b>Семейство</b>	
<b>Отряд</b>	
<b>Класс</b>	
<b>Тип</b>	
<b>Царство</b>	

47. Биоценозы. Основные компоненты биоценозов, причины устойчивости. Отличия между естественным и искусственным биоценозом.

48. Рассмотрите рисунок и объясните каким путем шла эволюция кровеносной системы позвоночных животных.

Классы подтипа Позвоночных	Головной мозг	Кровеносная система	Органы дыхания	Кожный покров
Рыбы				
Земно-водные				
Пресмыкающиеся				
Птицы				
Млекопитающие				



49. Факторы среды. Их классификация и влияние на биоценозы.

50. Рассмотрите рисунок и объясните каким путем шла эволюция дыхательной системы позвоночных животных.

Классы подтипа Позвоночных	Головной мозг	Кровеносная система	Органы дыхания	Кожный покров
Рыбы				
Земноводные				
Пресмыкающиеся				
Птицы				
Млекопитающие				

51. Животный мир и хозяйственная деятельность человека: отрицательное и положительное воздействия.

52. Расположите группы животных из списка в схеме, отражающей усложнение их строения, используйте эволюционный принцип появления организмов на Земле.

**Список:** млекопитающие, членистоногие, земноводные, птицы, рыбы, пресмыкающиеся.

53. Охрана и рациональное использование животного мира.

54. Заполните таблицу, используя список животных.

Класс Земноводные	Класс Пресмыкающиеся.

Список животных: варан серый, пипа суринамская, анаконда обыкновенная, лягушка остромордая, тритон обыкновенный, нильский крокодил, саламандра пятнистая, кольчатая червяга, слоновая черепаха, уж обыкновенный.