

8 класс Биология Модуль 2 база.

Задание №1 Опорно-двигательная система

Рост кости в толщину происходит за счет

Выберите один из 4 вариантов ответа:

1)	суставного хряща
2)	красного костного мозга
3)	желтого костного мозга
4)	надкостницы

Задание №2 Опорно-двигательная система

В связи с прямохождением опорой для внутренних органов брюшной полости человека служит

Выберите один из 4 вариантов ответа:

1)	таз
2)	грудная клетка
3)	диафрагма
4)	позвоночник

Задание №3 Опорно-двигательная система

В организме человека полуподвижное соединение костей характерно для

Выберите один из 4 вариантов ответа:

1)	скелета головы
2)	позвоночника
3)	плечевого пояса
4)	тазобедренного сустава

Задание №4 Опорно-двигательная система

Изгибы позвоночника человека связаны с

Выберите один из 4 вариантов ответа:

1)	прямохождением
2)	трудовой деятельностью
3)	общественным образом жизни
4)	переносом тяжестей

Задание №5 Опорно-двигательная система

Череп человека отличается от черепа других млекопитающих

Выберите один из 4 вариантов ответа:

1)	наличием подвижного сочленения верхней и нижней челюсти
2)	преобладанием мозгового отдела черепа над лицевым
3)	наличием швов между костями мозгового отдела
4)	особенностью строения костной ткани

Задание №6 Опорно-двигательная система

В скелете человека неподвижно соединены между собой кости

Выберите один из 4 вариантов ответа:

1)	плечевая и локтевая
2)	грудного отдела позвоночника
3)	мозгового отдела черепа
4)	бедра и голени

Задание №7 Опорно-двигательная система

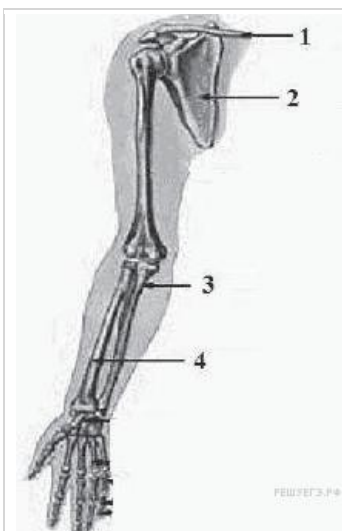
Кости скелета образованы тканью

Выберите один из 4 вариантов ответа:		
1)		соединительной
2)		нервной
3)		эпителиальной
4)		мышечной

Задание №8 Опорно-двигательная система		
Упругость кости придает		
Выберите один из 4 вариантов ответа:		
1)		соли железа
2)		органические вещества
3)		соли кальция и натрия
4)		соли кальция и магния

Задание №9 Опорно-двигательная система		
В состав грудной клетки входит		
Выберите один из 4 вариантов ответа:		
1)		ключица
2)		лопатка
3)		грудина
4)		кость плеча

Задание №10 Опорно-двигательная система		
Какой цифрой обозначена лучевая кость?		



Выберите один из 4 вариантов ответа:

1)		1
2)		2
3)		3
4)		4

Задание №11 Опорно-двигательная система

В каком отделе позвоночника человека располагаются наиболее массивные позвонки?

Выберите один из 4 вариантов ответа:

1)		поясничном
2)		грудном
3)		шейном
4)		копчике

Задание №12 Опорно-двигательная система

В скелете человека ключица входит в состав

Выберите один из 4 вариантов ответа:

1)		предплечья
2)		шейного отдела позвоночника
3)		грудины

4)		пояса верхних конечностей
----	--	---------------------------

Задание №13 Опорно-двигательная система

Кости, которые составляют предплечье - это ...

Выберите один из 4 вариантов ответа:

1)		локтевая и лучевая
2)		запястье и пясть
3)		локтевая и запястье
4)		плечевая и лучевая

Задание №14 Опорно-двигательная система

Надкостница прилегает к ...

Выберите один из 4 вариантов ответа:

1)		костной пластинке
2)		компактному веществу
3)		губчатому веществу
4)		хрящу

Задание №15 Опорно-двигательная система

Подвижное соединение костей - это ...

Выберите один из 4 вариантов ответа:

1)		сустав
2)		связка
3)		хрящ
4)		надкостница

Задание №16 Опорно-двигательная система

Количество отделов позвоночника человека равно - ...

Выберите один из 4 вариантов ответа:

1)		4
2)		3
3)		6
4)		5

Задание №17 Опорно-двигательная система

5 крестцовых позвонков сливаются в единую кость - ...

Выберите один из 4 вариантов ответа:		
1)		копчик
2)		крестец
3)		шея
4)		грудина

Задание №18 Опорно-двигательная система		
Количество пар ребер в грудной клетке человека - ...		
Выберите один из 4 вариантов ответа:		
1)		10
2)		11
3)		12
4)		14

Задание №19 Опорно-двигательная система		
При малоподвижном образе жизни		
Выберите несколько из 4 вариантов ответа:		
1)		повышается работоспособность
2)		замедляется процесс старения
3)		развивается слабость сердечной мышцы
4)		происходит перестройка костей

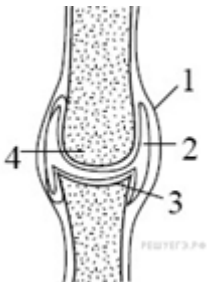
Задание №20 Опорно-двигательная система		
Недостаток кальция и фосфора наблюдается в костях детей		
Выберите один из 4 вариантов ответа:		
1)		часто болеющих гриппом
2)		перенесших корь
3)		страдающих рахитом
4)		страдающих малокровием

Задание №21 Опорно-двигательная система		
Скелет и мышцы не выполняют функцию:		

Выберите один из 4 вариантов ответа:		
1)		защитную
2)		двигательную
3)		опорную
4)		транспорта веществ

Задание №22 Опорно-двигательная система		
Трение при движении костей в суставе снижается за счёт		
Выберите один из 4 вариантов ответа:		
1)		суставной сумки
2)		отрицательного давления внутри сустава
3)		суставных связок
4)		суставной жидкости

Задание №23 Опорно-двигательная система		
При разгибании руки в локтевом суставе		
Выберите один из 4 вариантов ответа:		
1)		расслабляются двуглавая и трехглавая мышцы
2)		двуглавая расслабляется, а трехглавая сокращается
3)		двуглавая сокращается, а трехглавая расслабляется
4)		обе мышцы сокращаются

Задание №24 Опорно-двигательная система		
Цифрой 4 обозначена на рисунке суставная		
		
Выберите один из 4 вариантов ответа:		
1)		впадина
2)		сумка
3)		головка

4)	прослойка хряща
----	-----------------

Задание №25 Опорно-двигательная система

Сгибателем локтевого сустава служит

Выберите один из 4 вариантов ответа:

1)	двухглавая мышца
2)	трёхглавая мышца
3)	дельтовидная мышца
4)	трапецевидная мышца

Задание №26 Опорно-двигательная система

Работоспособность мышц быстрее восстанавливается при

Выберите один из 4 вариантов ответа:

1)	увеличении частоты их сокращений
2)	чередовании их сокращения и расслабления
3)	увеличении нагрузки
4)	уменьшении скорости их сокращения

Задание №27 Опорно-двигательная система

В состав грудной клетки не входят(-ит)

Выберите один из 4 вариантов ответа:

1)	лопатки
2)	рёбра
3)	грудина
4)	мечевидный отросток

Задание №28 Опорно-двигательная система

Сустав соединяет

Выберите один из 4 вариантов ответа:		
1)		тазовые кости
2)		кости мозговой части черепа
3)		позвонки крестцового отдела
4)		кости голени и бедра

Задание №29 Опорно-двигательная система		
В суставной сумке коленного сустава находится		
Выберите один из 4 вариантов ответа:		
1)		жёлтый костный мозг
2)		лимфа
3)		кровь
4)		вязкая жидкость

Задание №30 Опорно-двигательная система		
Структурно-функциональной единицей какой системы является остеоцит?		
Выберите один из 4 вариантов ответа:		
1)		лимфатической
2)		опорно-двигательной
3)		выделительной
4)		покровной

Задание №31 Опорно-двигательная система		
У человека в отличие от гориллы		
Выберите один из 4 вариантов ответа:		
1)		в шейном отделе 7 позвонков
2)		узкий тазовый пояс
3)		меньше подбородочный выступ

4)	больше мозговой отдел черепа
----	------------------------------

Задание №32 Опорно-двигательная система

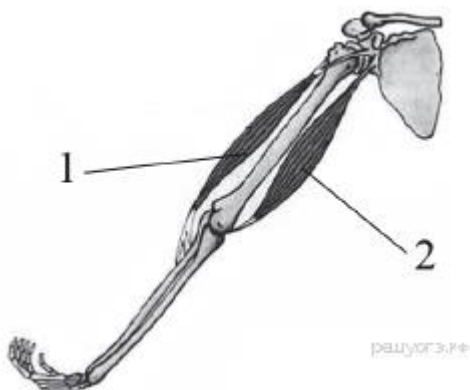
Какой из фактов подтверждает существование взаимосвязи между кровеносной и опорно-двигательной системами?

Выберите один из 4 вариантов ответа:

1)	в губчатом веществе костей содержится красный костный мозг
2)	ионы кальция обеспечивают мышечное сокращение
3)	образование тромба может привести к гибели человека
4)	кость сверху покрыта надкостницей

Задание №33 Опорно-двигательная система

На рисунке изображены бицепс (1) и трицепс (2). Что произойдёт с этими мышцами, если согнуть руку в локте?



Выберите один из 4 вариантов ответа:

1)	Бицепс сократится, а трицепс расслабится
2)	Бицепс сократится, а трицепс не изменится.
3)	Трицепс сократится, а бицепс расслабится.
4)	Трицепс сократится, а бицепс не изменится.

Задание №34 Опорно-двигательная система

К механической функции скелета человека относят

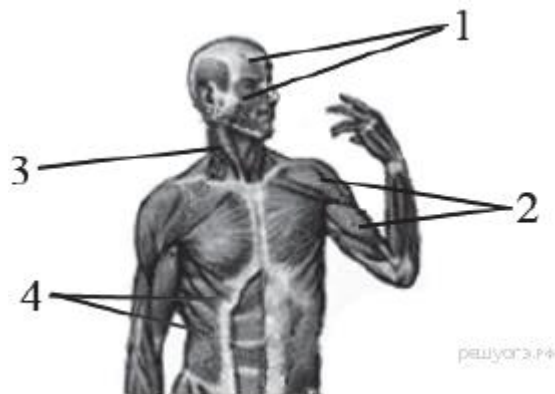
Выберите один из 4 вариантов ответа:

1)	кроветворение
----	---------------

2)		обмен минеральных солей
3)		смягчение ударов при ходьбе
4)		участие в иммунитете

Задание №35 Опорно-двигательная система

Какой цифрой на рисунке обозначены мимические мышцы?



Выберите один из 4 вариантов ответа:

1)		1
2)		2
3)		3
4)		4

Задание №36 Опорно-двигательная система

На рисунке изображена Эйфелева башня, расположенная в Париже. Строение какого внутреннего органа человека она имитирует?



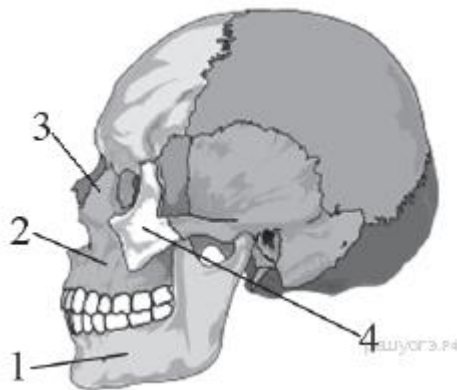
Выберите один из 4 вариантов ответа:

1)		печени
----	--	--------

2)		мозга
3)		почки
4)		кости

Задание №37 Опорно-двигательная система

Какой цифрой на рисунке обозначена подвижная кость черепа человека?

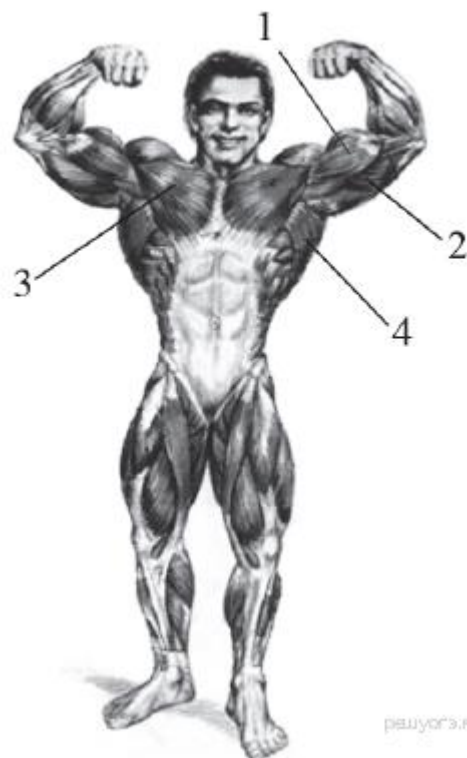


Выберите один из 4 вариантов ответа:

1)		1
2)		2
3)		3
4)		4

Задание №38 Опорно-двигательная система

Какой цифрой на рисунке обозначен бицепс?



Запишите число:

1)	Ответ:	
----	--------	--

Задание №39 Опорно-двигательная система

К механической функции костей скелета человека относят

Выберите один из 4 вариантов ответа:

1)		участие в кроветворении
2)		обмен солей
3)		защиту внутренних органов
4)		участие в иммунитете

Задание №40 Опорно-двигательная система

Какой сустав изображён на рентгеновском снимке?



Выберите один из 4 вариантов ответа:

1)		тазобедренный
2)		коленный
3)		локтевой
4)		лучезапястный

Задание №41 Опорно-двигательная система

Какой сустав обозначен на рентгеновском снимке цифрой 1?

- 1) тазобедренный
- 2) голеностопный
- 3) локтевой
- 4) лучезапястный



Запишите число:

1)	Ответ:	
----	--------	--

Задание №42 Опорно-двигательная система

Сходство гладкой и поперечнополосатой мышечных тканей состоит в их способности

Выберите один из 4 вариантов ответа:		
1)		выполнять опорную функцию
2)		устанавливать связи между органами
3)		возбуждаться и сокращаться
4)		осуществлять защитную функцию

Задание №43 Опорно-двигательная система		
Головка кости скользит в суставной впадине благодаря наличию		
Выберите один из 4 вариантов ответа:		
1)		давления в суставной полости
2)		прочных связок
3)		хрящей на головках и впадинах костей
4)		сухожилий, прикрепленных к костям

Задание №44 Задания повышенного уровня		
Мышцы прикрепляются к костям либо непосредственно, либо с помощью...(впишите термин со строчной буквы, в родительном падеже, во множественном числе)		
Запишите ответ:		
1)	Ответ:	

Задание №45 Задания повышенного уровня		
Основное свойство мышечной ткани...(впишите термин со строчной буквы, в именительном падеже, единственном числе)		
Запишите ответ:		
1)	Ответ:	

Задание №46 Задания повышенного уровня		
Перечислите отделы скелета ноги, начиная с верхнего (записываем со строчной буквы, в именительном падеже, в единственном числе, через запятую, без пробелов)		
Запишите ответ:		
1)	Ответ:	

Задание №47 Задания повышенного уровня		
Правильная осанка формируется:		
Выберите несколько из 4 вариантов ответа:		

1)	сама по себе
2)	под влиянием физических упражнений
3)	при контроле за правильным положением тела
4)	под влиянием различных видов работы

Задание №48 Задания повышенного уровня

Вставьте в текст «Мышечные ткани человека» пропущенные термины из предложенного перечня, используя для этого цифровые обозначения. Запишите получившуюся последовательность цифр (по тексту).

МЫШЕЧНЫЕ ТКАНИ ЧЕЛОВЕКА

Волокна скелетных мышц под микроскопом _____ (А). Их длина составляет _____ (Б). Волокна сердечной мышечной ткани, в отличие от поперечнополосатой скелетной, имеют контактные участки. Совокупность клеток, образующих ткань мышц внутренних органов, называют _____ (В) мышечной тканью. Для всех типов мышечных тканей характерные свойства — возбудимость и _____ (Г).

ПЕРЕЧЕНЬ ТЕРМИНОВ:

- | | | | |
|-----------------------|------------|------------------------------|---------------------------|
| 1) поперечнополосатая | 2) гладкая | 3) не поперечно
исчерчены | 4) поперечно
исчерчены |
| 5) 10–12 см | 6) 0,1 мм | 7) проводимость | 8) сократимость |

Запишите число:

1)	Ответ:	
----	--------	--

Задание №49 Задания повышенного уровня

Гладкая мышечная ткань, в отличие от поперечно-полосатой,

Выберите несколько из 6 вариантов ответа:

1)	состоит из многоядерных волокон
2)	состоит из вытянутых клеток с овальным ядром
3)	обладает большей скоростью и энергией сокращения
4)	составляет основу скелетной мускулатуры
5)	располагается в стенках внутренних органов
6)	сокращается медленно, ритмично, непроизвольно

Задание №50 Задания повышенного уровня

Скелет человека в отличие от скелета млекопитающих животных имеет

Выберите несколько из 6 вариантов ответа:

1)	прямой позвоночник без изгибов
2)	грудную клетку, сжатую в спинно-брюшном направлении
3)	грудную клетку, сжатую с боков
4)	позвоночник S-образной формы
5)	сводчатую стопу
6)	массивный лицевой отдел черепа