

Тест: "8 кл. Биология ПЗ ИТОГ 1 профиль".

Тестируемый: _____ Дата: _____

Задание №1

Наука изучающая строение человека и его органов

Выберите один из 4 вариантов ответа:

1)	физиология
2)	биология
3)	анатомия
4)	гистология

Задание №2

Физиология-это

Выберите один из 3 вариантов ответа:

1)	наука о жизненных функциях организма и его органов
2)	раздел медицины о создании условий для сохранения и укрепления здоровья.
3)	наука о строении организма и его органов

Задание №3

Наука о создании условий, благоприятных для сохранения человеком здоровья, о правильной организации его труда и отдыха:

Выберите один из 4 вариантов ответа:

1)	гигиена
2)	анатомия
3)	зоология
4)	физиология

Задание №4

Сходство человека с другими млекопитающими состоит в том,

Выберите один из 4 вариантов ответа:

1)	их образе жизни
2)	особенности их строения
3)	их роли в окружающей среде
4)	наличии трудовой деятельности

Задание №5

Человека относят к классу млекопитающих, т.к. у него есть:

Выберите один из 4 вариантов ответа:

1)		пищеварительная система
2)		печень и почки
3)		нервная система
4)		млечные железы

Задание №6

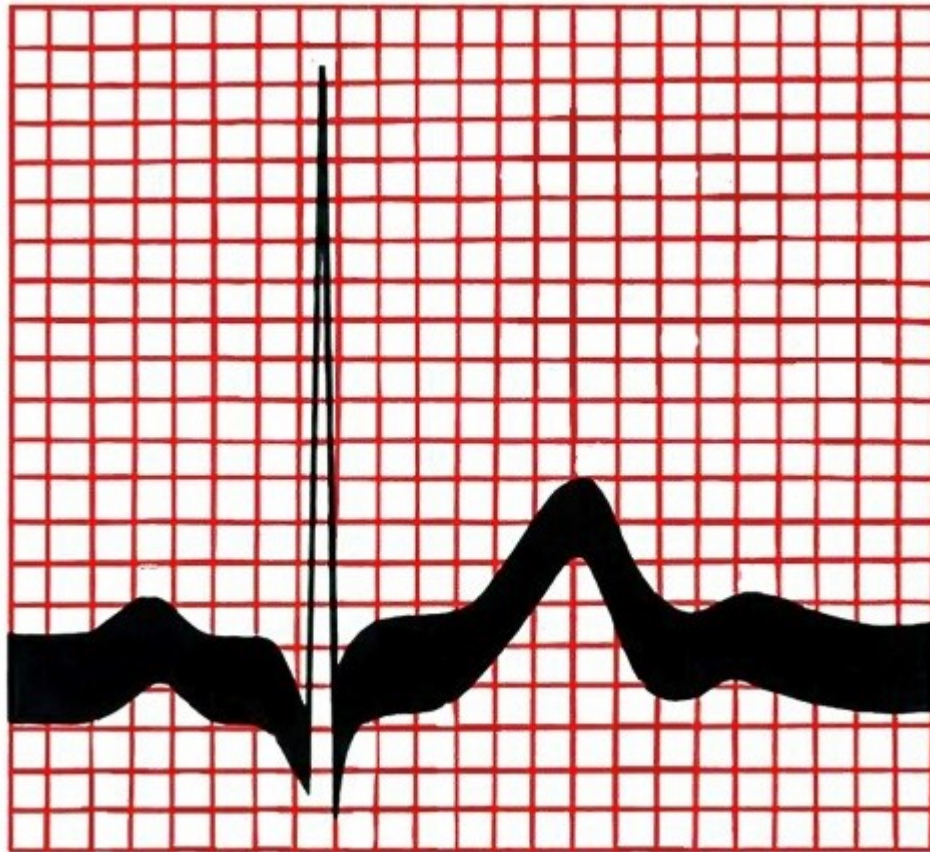
Наука, изучающая особенности строения и жизнедеятельность клеток называется:

Выберите один из 4 вариантов ответа:

1)		гистология
2)		анатомия
3)		физиология
4)		цитология

Задание №7

На рисунке изображён фрагмент электрокардиограммы человека. Знания в области какой биологической науки позволят её расшифровать?



Выберите один из 4 вариантов ответа:

1)	гигиена
2)	психология
3)	анатомия
4)	физиология

Задание №8

Органоид в котором происходит синтез белка

Выберите один из 4 вариантов ответа:

1)	лизосома
2)	рибосома
3)	аппарат Гольджи
4)	митохондрия

Задание №9

Органоид функцией которого является разложения сложных веществ на более простые

Выберите один из 4 вариантов ответа:

1)	рибосомы
2)	лизосомы
3)	клеточный центр
4)	ядро

Задание №10

Количество хромосом в организме здорового человека равно

Выберите один из 4 вариантов ответа:

1)	45
2)	23
3)	46
4)	47

Задание №11

Вещество способное ускорять скорость реакции в несколько раз

Выберите один из 4 вариантов ответа:

1)	фермент
2)	вода
3)	минеральная соль
4)	нуклеиновая кислота

Задание №12

Соединительную ткань характеризует

Выберите один из 4 вариантов ответа:

1)	сильно развитое межклеточное вещество
2)	отсутствие межклеточного вещества
3)	наличие аксонов и дендритов
4)	плотно сомкнутые клетки

Задание №13

Поперечно полосатая мышечная ткань состоит из

Выберите один из 4 вариантов ответа:

1)	нейронов
2)	мышечных волокон
3)	хрящей
4)	мерцательного эпителия

Задание №14

Клетки какой ткани способны выделять биологически активные вещества?

Выберите один из 4 вариантов ответа:

1)	эпителиальной
2)	соединительной
3)	мышечной
4)	костной

Задание №15

Кровь и лимфа относятся к

Выберите один из 4 вариантов ответа:

1)		нервной ткани
2)		соединительной ткани
3)		мышечной ткани
4)		проводящей ткани

Задание №16

В какой ткани нет сосудов?

Выберите один из 4 вариантов ответа:

1)		рыхлой соединительной
2)		костной
3)		поперечнополосатая мышечная
4)		кубический эпителий

Задание №17

Выберите признак, характерный преимущественно только для нервной ткани:

Выберите один из 4 вариантов ответа:

1)		выделение продуктов распада
2)		сократимость
3)		возбудимость и проводимость
4)		синтез органических веществ

Задание №18

Поперечнополосатые мышцы сокращаются:

Выберите один из 4 вариантов ответа:

1)		произвольно
2)		непроизвольно
3)		произвольно и непроизвольно
4)		самостоятельно

Задание №19

Функция митохондрий в клетке:

Выберите один из 4 вариантов ответа:

1)		окисление органических веществ
2)		синтез органических веществ

3)		накопление питательных веществ
4)		синтез крахмала

Задание №20

Ткань, в которой клетки не прилегают плотно к друг другу и сильно развито межклеточное вещество:

Выберите один из 4 вариантов ответа:

1)		эпителиальная
2)		соединительная
3)		нервная
4)		мышечная

Задание №21

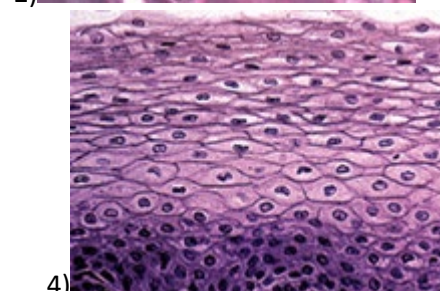
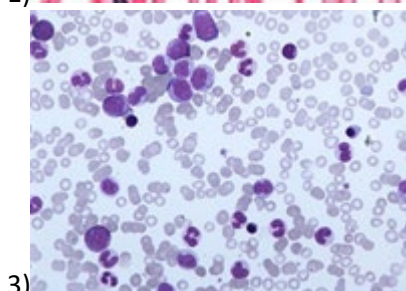
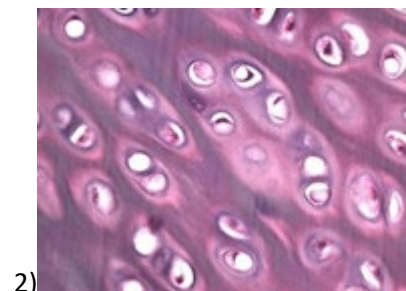
Группа органов, выполняющая совместно общие функции- это:

Выберите один из 4 вариантов ответа:

1)		ткань
2)		система органов
3)		орган
4)		совокупность тканей

Задание №22

Какой цифрой обозначена мышечная ткань?



Запишите число:

1)	Ответ:	
----	--------	--

Задание №23

Из аль-ве-ол, оплетённых ка-пил-ляр-ной сетью, со-сто-ят ...

Выберите один из 4 вариантов ответа:

1)	брон-хи
2)	лёгкие
3)	пе-чень
4)	почки

Задание №24

Опре-де-ли-те по-сле-до-ва-тель-ность дви-же-ния воз-ду-ха к лег-ким по ды-ха-тель-ным пу-тям че-ло-ве-ка ...

Выберите один из 4 вариантов ответа:

1)	но-со-вая по-лость — > но-со-глот-ка — > тра-хея — > гор-тань — > брон-хи — > ле-гоч-ные пу-зырь-ки
2)	но-со-вая по-лость — > но-со-глот-ка — > гор-тань — > брон-хи — > тра-хея — > ле-гоч-ные пу-зырь-ки
3)	но-со-вая по-лость — > но-со-глот-ка — > гор-тань — > тра-хея — > брон-хи — > ле-гоч-ные пу-зырь-ки
4)	но-со-вая по-лость — > но-со-глот-ка — > брон-хи — > гор-тань — > тра-хея — > ле-гоч-ные пу-зырь-ки

Задание №25

У че-ло-ве-ка во время вдоха на-сы-ще-ние крови кис-ло-ро-дом про-ис-хо-дит в ...

Заполните пропуски:

[капиллярах лёгких|плевральной полости|бронхах|носовой полости]

Задание №26

Дли-тель-ное пре-бы-ва-ние че-ло-ве-ка в по-ме-ще-нии с вы-со-кой кон-цен-тра-ци-ей угар-но-го газа ...

Выберите истинное высказывание.

Укажите истинность или ложность вариантов ответа:

1)	Дли-тель-ное пре-бы-ва-ние че-ло-ве-ка в по-ме-ще-нии с вы-со-кой кон-цен-тра-ци-ей угар-но-го газа су-ще-ствен-но не вли-я-ет на спо-соб-ность крови пе-ре-но-сить кис-ло-род и уг-ле-кис-лый газ
----	--

2)	Дли-тель-ное пре-бы-ва-ние че-ло-ве-ка в по-ме-ще-нии с вы-со-кой кон-цен-тра-ци-ей угар-но-го газа при-во-дит к уве-ли-че-нию спо-соб-но-сти кро-ви снаб-жать тело кис-ло-ро-дом
3)	Дли-тель-ное пре-бы-ва-ние че-ло-ве-ка в по-ме-ще-нии с вы-со-кой кон-цен-тра-ци-ей угар-но-го газа не-су-ще-ствен-но вли-я-ет на со-дер-жа-ние кис-ло-ро-да в кро-ви
4)	Дли-тель-ное пре-бы-ва-ние че-ло-ве-ка в по-ме-ще-нии с вы-со-кой кон-цен-тра-ци-ей угар-но-го газа при-во-дит к рез-ко-му умень-ше-нию ко-ли-че-ства кис-ло-ро-да, ко-то-рое до-став-ля-ет-ся к клет-кам тела

Задание №27

Ды-шать сле-ду-ет через нос, так как в но-со-вой по-ло-сти ...

Выберите один из 4 вариантов ответа:

1)	про-ис-хо-дит га-зо-об-мен
2)	об-ра-зу-ет-ся много слизи
3)	име-ют-ся хря-ще-вые по-лу-коль-ца
4)	воз-дух со-гре-ва-ет-ся и очи-ща-ет-ся

Задание №28

Глав-ная роль ды-ха-тель-ной си-сте-мы в ор-га-низ-ме - ...

Выберите один из 4 вариантов ответа:

1)	пе-ре-нос кро-вью кис-ло-ро-да
2)	пе-ре-нос кро-вью уг-ле-кис-ло-го газа
3)	снаб-же-ние кро-ви кис-ло-ро-дом и уда-ле-ние из нее уг-ле-кис-ло-го газа
4)	снаб-же-ние кро-ви уг-ле-кис-лым газом

Задание №29

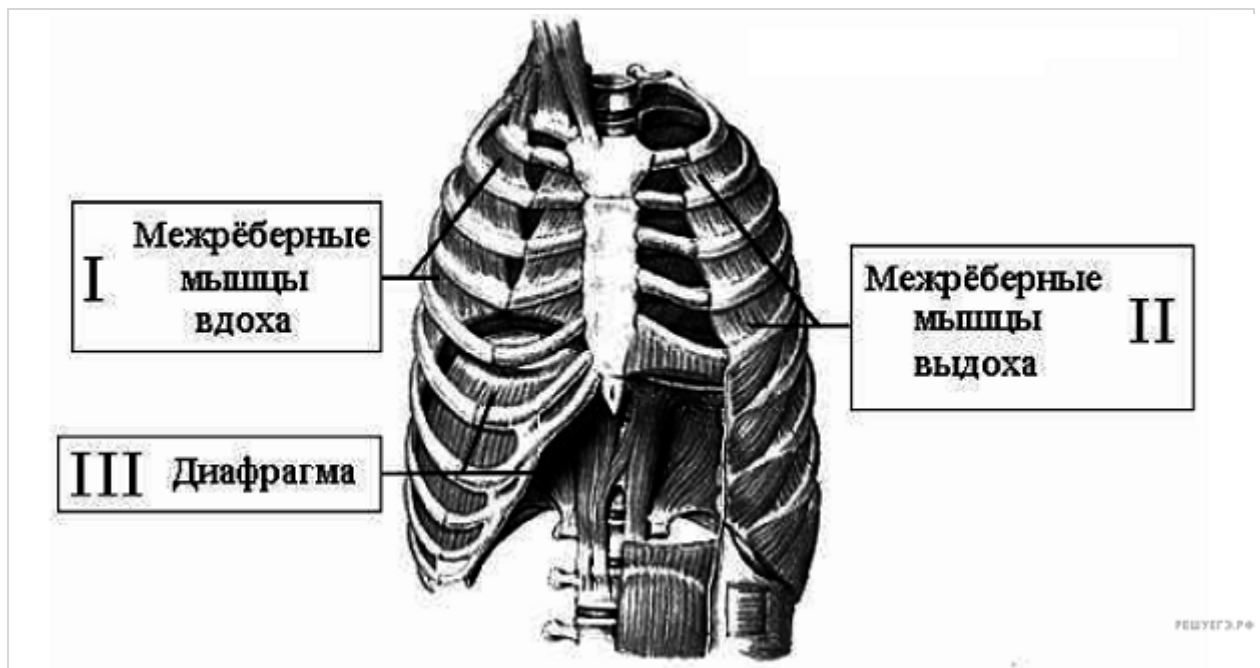
Ды-ха-тель-ный центр у че-ло-ве-ка рас-по-ло-жен в ...

Заполните пропуски:

[лёгких|продолговатом мозге|мозжечке|межрёберных мышцах]

Задание №30

Рас-смот-ри-те кар-тин-ку и ука-жи-те, под ка-ки-ми циф-ра-ми ука-за-ны мыш-цы, ра-бо-та-ю-щие при вдо-хе



Выберите один из 4 вариантов ответа:

1)	толь-ко I
2)	I и II
3)	I и III
4)	I, II и III

Задание №31

Какой из органов **НЕ** относится к дыхательной системе?

Выберите один из 4 вариантов ответа:

1)	легкие
2)	трахея
3)	легочная артерия
4)	bronхи

Задание №32

Вход в гортань защищен:

Выберите один из 3 вариантов ответа:

1)	щитовидным хрящом
2)	голосовыми связками
3)	надгортанником

Задание №33

Функции легочных пузырьков (альвеол):

Выберите один из 3 вариантов ответа:

1)	газообмен между кровью и тканями
2)	газообмен между кровью и атмосферным воздухом
3)	обе функции

Задание №34

Кислород поглощается организмом для:

Выберите один из 4 вариантов ответа:

1)	его охлаждения
2)	выделения углекислого газа
3)	окисления питательных веществ
4)	чтобы жить

Задание №35

Одной из функций носовой полости является:

Выберите один из 3 вариантов ответа:

1)	задержка микроорганизмов
2)	обогащение крови кислородом
3)	охлаждение воздуха

Задание №36

Внутреннюю среду обитания организма составляют:

Выберите один из 3 вариантов ответа:

1)	кровь, желчь, межклеточное вещество
2)	кровь, тканевая жидкость, цитоплазма клеток
3)	кровь, лимфа, межклеточное вещество

Задание №37

Кровь образована:		
Выберите один из 3 вариантов ответа:		
1)		эпителиальная ткань
2)		соединительной тканью
3)		железистой тканью

Задание №38		
Кровь состоит:		
Выберите один из 4 вариантов ответа:		
1)		из плазмы, эритроцитов, лейкоцитов
2)		из плазмы, эритроцитов, лейкоцитов и тромбоцитов
3)		из плазмы, лейкоцитов и тромбоцитов
4)		из плазмы, лимфы и эритроцитов

Задание №39		
Эритроциты это:		
Выберите один из 3 вариантов ответа:		
1)		белые клетки крови
2)		красные клетки крови
3)		кровяные пластинки

Задание №40		
Присутствие какого химического элемента необходимо для нормального свертывания крови:		
Выберите один из 4 вариантов ответа:		
1)		железа
2)		йода
3)		кальция
4)		натрия

Задание №41		
Функция лейкоцитов:		
Выберите один из 4 вариантов ответа:		
1)		транспорт кислорода и углекислого газа
2)		защита организма от инфекций
3)		участие в свертывании крови

4)		размножение
----	--	-------------

Задание №42

Эритроциты образуются:

Выберите один из 4 вариантов ответа:

1)		в печени
2)		в селезенке
3)		в красном костном мозге
4)		в желтом костном мозге

Задание №43

Что из перечисленного надо ввести пострадавшему от укуса бешеной собаки?

Выберите один из 4 вариантов ответа:

1)		готовые антитела
2)		антибиотики
3)		ослабленных возбудителей болезни
4)		кровь донора

Задание №44

Антитела это:

Выберите один из 4 вариантов ответа:

1)		особые клетки крови
2)		вирусы и бактерии
3)		особые белки крови
4)		питательные вещества

Задание №45

Иммунитет обеспечивается способностью:

Выберите один из 4 вариантов ответа:

1)		гемоглобина присоединять и отдавать кислород
2)		крови образовывать тромб при ранениях
3)		организма усваивать органические вещества
4)		организма вырабатывать антитела и фагоцитозом

Задание №46

Лейкоциты в отличие от эритроцитов:

Выберите один из 4 вариантов ответа:

1)		передвигаются с током крови
2)		способны активно перемещаться, покидая кровяное русло
3)		не способны проникать сквозь стенки капилляров
4)		передвигаются с помощью ресничек

Задание №47

Фагоцитозом называют:

Выберите один из 4 вариантов ответа:

1)		способность лейкоцитов выходить из сосудов
2)		уничтожение лейкоцитами бактерий и вирусов
3)		перенос кислорода от легких к тканям
4)		невосприимчивость организма к инфекциям

Задание №48

Допишите предложение одним словом со строчной буквы, в именительном падеже.

Белок, придающий крови красный цвет ...

Запишите ответ:

1)	Ответ:	
----	--------	--

Задание №49

Допишите предложение одним словом со строчной буквы, в именительном падеже.

Жидкая часть крови..

Запишите ответ:

1)	Ответ:	
----	--------	--

Задание №50

Допишите предложение одним словом со строчной буквы, в именительном падеже.

Способность организма защищаться от чужеродных тел и веществ ...

Запишите ответ:

1)	Ответ:	
----	--------	--

Задание №51

Допишите предложение одним словом со строчной буквы, в именительном падеже.

Ослабленная культура микробов, вводимых в организм человека...

Запишите ответ:

1)	Ответ:	
----	--------	--

Задание №52

Допишите предложение одним словом со строчной буквы, в именительном падеже.

Явление уничтожения лейкоцитами чужеродных тел и веществ....

Запишите ответ:

1)	Ответ:	
----	--------	--

Задание №53

Допишите предложение одним словом со строчной буквы, множ.числе, в именительном падеже.

Красные клетки крови называются...

Запишите ответ:

1)	Ответ:	
----	--------	--

Задание №54

Допишите предложение одним словом со строчной буквы, множ.числе, в именительном падеже.

Вспышки инфекционных заболеваний, охватывающих большие территории называются...

Запишите ответ:

1)	Ответ:	
----	--------	--

Задание №55

Допишите предложение одним словом со строчной буквы, множ.числе, в именительном падеже.

Белые клетки крови называются...

Запишите ответ:

1)

Ответ:

Задание №56

Выберите из предложенных суждений правильные.

Выберите несколько из 6 вариантов ответа:

1)

Лейкоциты участвуют в переносе углекислого газа

2)

Гемоглобин – особый белок, содержащийся в эритроцитах

3)

Иммунитет, приобретенный после прививки или введения лечебной сыворотки, называется искусственным

4)

Пульс – это ритмические колебания стенок артерий

5)

Зрелые эритроциты имеют ядро

6)

Артерии – это сосуды, которые несут кровь от сердца

Задание №57

Выберите из предложенных суждений правильные.

Выберите несколько из 4 вариантов ответа:

1)

Лейкоциты способны к фагоцитозу

2)

Эритроциты человека не имеют ядер и живут 120 дней

3)

Правая половина сердца содержит артериальную кровь

4)

Самый крупный сосуд человеческого тела - аорта

Задание №58

Кровь в аорту поступает:

Выберите один из 4 вариантов ответа:

1)

из правого желудочка сердца

2)

из левого предсердия

3)

из левого желудочка сердца

4)

из правого предсердия

Задание №59

Сердце человека:

Выберите один из 3 вариантов ответа:

1)		состоит из трех камер и расположено в грудной полости
2)		состоит из четырех камер и расположено вне грудной полости
3)		состоит из четырех камер и расположено в грудной полости

Задание №60

Наиболее важной функцией лимфы является:

Выберите один из 3 вариантов ответа:

1)		возвращение питательных веществ в кровь и защита организма
2)		транспорт кислорода и углекислого газа
3)		синтез органических веществ

Задание №61

Околосердечная сумка заполнена:

Выберите один из 4 вариантов ответа:

1)		воздухом
2)		соединительной тканью
3)		жировой тканью
4)		жидкостью

Задание №62

Выберите из предложенных суждений правильные.

Выберите несколько из 4 вариантов ответа:

1)		Начало большого круга кровообращения – правый желудочек
2)		Человек, получивший часть крови для переливания называется донором
3)		Полулунные клапаны располагаются между желудочками и артериями

4)		Начало малого круга кровообращения – правый желудочек
----	--	---

Задание №63

Установите соответствие.

Сосуды и отдела сердца
кровообращения

Круги

Укажите соответствие для всех 7 вариантов ответа:

1)		левое предсердие	1)	Большой круг
2)		левый желудочек	2)	Малый круг
3)		аорта		
4)		легочные вены		
5)		легочные артерии		
6)		правое предсердие		
7)		правый желудочек		

Задание №64

Установите соответствие.

Функции:
крови:

Форменные элементы

Укажите соответствие для всех 5 вариантов ответа:

1)		свертывание крови	1)	эритроциты
2)		транспорт углекислого газа	2)	лейкоциты
3)		образование антител	3)	тромбоциты
4)		транспорт кислорода		
5)		фагоцитоз		

Задание №65

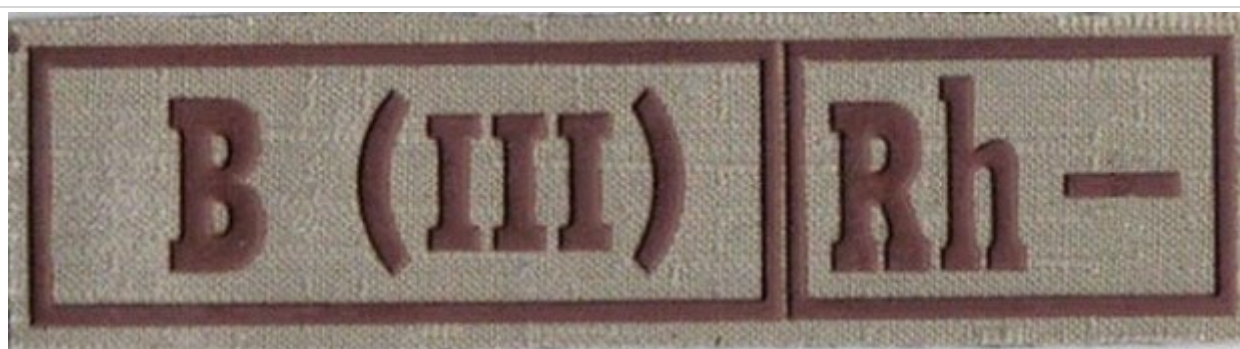
Установите соответствие.

Укажите соответствие для всех 10 вариантов ответа:

1)	Что поступает из крови в легкие?	1)	Гемоглобин
2)	Что поступает из легких в кровь?	2)	Кислород
3)	Что поступает из тканей в кровь?	3)	Углекислый газ
4)	Что поступает из крови в ткани?	4)	Диффузия
5)	Пигмент крови	5)	Клетки тканей
6)	Место окисления органических веществ	6)	Межклеточная жидкость
7)	Потребители кислорода	7)	Легочные капилляры
8)	Физическое явление – причина газообмена в легких	8)	Капилляры в тканях
9)	Клетки – разносчики кислорода	9)	Эритроциты
10)	Продукт распада органических веществ	10)	Лейкоциты

Задание №66

Часто на спецодежде военнослужащих, спасателей, пожарных, охранников можно встретить специальные нашивки. Что обозначает нашивка, представленная на рисунке?



Выберите один из 4 вариантов ответа:

1)	У человека с такой нашивкой четвёртая группа крови, положительный резус.
2)	У человека с такой нашивкой третья группа крови, положительный резус.
3)	У человека с такой нашивкой четвёртая группа крови, отрицательный резус
4)	У человека с такой нашивкой третья группа крови, отрицательный резус.

Задание №67

Установите соответствие между сосудом и камерой сердца, от которой движется кровь по этому сосуду.

Для каждой позиции из первого столбца выберите соответствующую позицию из второго столбца:

Укажите соответствие для всех 5 вариантов ответа:

1)	Дуга аорты	1)	Левый желудочек
2)	Спинная аорта	2)	Правый желудочек
3)	Легочная артерия		
4)	Сонная артерия		
5)	Почечная артерия		

Задание №68

Установите последовательность движения крови по большому кругу кровообращения.

- 1) левый желудочек
- 2) артерии
- 3) верхние и нижние полые вены

- 4) аорта
 5) правое предсердие
 6) капилляры внутренних органов.
В ответе запишите цифры без пробелов и запятых

Запишите число:

1) Ответ:

Задание №69

Установите соответствие.

Укажите соответствие для всех 10 вариантов ответа:

1)	Не пропускает пищу в гортань	1)	Слизистая оболочка
2)	Не дают трахее сужаться	2)	Легочные пузырьки
3)	Очищает воздух от пыли, микробов и согревает	3)	Легкие
4)	Поверхностный слой воздухоносных путей	4)	Бронхи
5)	Начальная часть воздухоносных путей	5)	Трахея
6)	Выстилает наружную поверхность легких	6)	Надгортанник
7)	Покрывает стенку грудной полости изнутри	7)	Гортань
8)	Самая длинная часть воздухоносного пути	8)	Хрящевые полукольца
9)	Место газообмена между легкими и кровью	9)	Плевра
10)	Место диффузии газов	10)	Носовая полость

--	--	--	--	--

Задание №70

Установите соответствие между процессами, происходящими в легких и тканях человека при газообмене.

Укажите соответствие для всех 6 вариантов ответа:

1)	образование оксигемоглобина	1)	Легкие
2)	образование карбоксигемоглобина	2)	Ткани
3)	диффузия кислорода в клетки		
4)	выход углекислого газа из крови		
5)	диффузия кислорода в капилляры альвеол		
6)	диффузия углекислого газа из клеток в кровь		

Задание №71

Установите соответствие между процессами вдоха и выдоха.

Укажите соответствие для всех 6 вариантов ответа:

1)	легкие сжимаются	1)	Вдох
2)	легкие расширяются	2)	Выдох
3)	межреберные мышцы расслабляются		
4)	межреберные мышцы сокращаются		
5)	диафрагма становится выпуклой - объем грудной полости уменьшается		

6)	диафрагма опускается, становится более плоской, объем грудной полости увеличивается		
----	---	--	--

Задание №72

Между объектами и процессами, указанными в столбцах приведённой ниже таблицы, имеется определённая связь. Какое понятие следует вписать на место пропуска в этой таблице?

Объект	Процесс
Гортань	Звукообразование
...	Уменьшение трения при дыхании

- 1) гортань
- 2) полость носа
- 3) бронхи
- 4) плевральная полость

Запишите число:

1)	Ответ:	
----	--------	--