

## 8класс Биология Модуль 1 профиль.

### Задание №1 Введение в анатомию

Наука изучающая строение человека и его органов

Выберите один из 4 вариантов ответа:

1)	физиология
2)	биология
3)	анатомия
4)	гистология

### Задание №2 Введение в анатомию

Физиология-это

Выберите один из 3 вариантов ответа:

1)	наука о жизненных функциях организма и его органов
2)	раздел медицины о создании условий для сохранения и укрепления здоровья.
3)	наука о строении организма и его органов

### Задание №3 Введение в анатомию

Наука о создании условий, благоприятных для сохранения человеком здоровья, о правильной организации его труда и отдыха:

Выберите один из 4 вариантов ответа:

1)	гигиена
2)	анатомия
3)	зоология
4)	физиология

### Задание №4 Введение в анатомию

Сходство человека с другими млекопитающими состоит в том,

Выберите один из 4 вариантов ответа:

1)	их образе жизни
2)	особенности их строения
3)	их роли в окружающей среде
4)	наличии трудовой деятельности

### Задание №5 Введение в анатомию

Человека относят к классу млекопитающих, т.к. у него есть:

Выберите один из 4 вариантов ответа:

1)		пищеварительная система
2)		печень и почки
3)		нервная система
4)		млечные железы

#### **Задание №6 Введение в анатомию**

Наука, изучающая особенности строения и жизнедеятельность клеток называется:

Выберите один из 4 вариантов ответа:

1)		гистология
2)		анатомия
3)		физиология
4)		цитология

#### **Задание №7 Клетка. Ткани**

Органоид в котором происходит синтез белка

Выберите один из 4 вариантов ответа:

1)		лизосома
2)		рибосома
3)		аппарат Гольджи
4)		митохондрия

#### **Задание №8 Клетка. Ткани**

Органоид функцией которого является разложения сложных веществ на более простые

Выберите один из 4 вариантов ответа:

1)		рибосомы
2)		лизосомы
3)		клеточный центр
4)		ядро

#### **Задание №9 Клетка. Ткани**

Количество хромосом в организме здорового человека равно

Выберите один из 4 вариантов ответа:

1)		45
----	--	----

2)		23
3)		46
4)		47

#### **Задание №10 Клетка. Ткани**

Вещество способное ускорять скорость реакции в несколько раз

Выберите один из 4 вариантов ответа:

1)		фермент
2)		вода
3)		минеральная соль
4)		нуклеиновая кислота

#### **Задание №11 Клетка. Ткани**

Соединительную ткань характеризует

Выберите один из 4 вариантов ответа:

1)		сильно развитое межклеточное вещество
2)		отсутствии межклеточного вещества
3)		наличие аксонов и дендритов
4)		плотно сомкнутые клетки

#### **Задание №12 Клетка. Ткани**

Поперечно полосатая мышечная ткань состоит из

Выберите один из 4 вариантов ответа:

1)		нейронов
2)		мышечных волокон
3)		хрящей
4)		мерцательного эпителия

#### **Задание №13 Клетка. Ткани**

Клетки какой ткани способны выделять биологически активные вещества?

Выберите один из 4 вариантов ответа:

1)		эпителиальной
2)		соединительной
3)		мышечной
4)		костной

#### **Задание №14 Клетка. Ткани**

Кровь и лимфа относятся к

Выберите один из 4 вариантов ответа:

1)		нервной ткани
2)		соединительной ткани

3)		мышечной ткани
4)		проводящей ткани

#### Задание №15 Клетка. Ткани

В какой ткани нет сосудов?

Выберите один из 4 вариантов ответа:

1)		рыхлой соединительной
2)		костной
3)		поперечнополосатая мышечная
4)		кубический эпителий

#### Задание №16 Клетка. Ткани

Выберите признак, характерный преимущественно только для нервной ткани:

Выберите один из 4 вариантов ответа:

1)		выделение продуктов распада
2)		сократимость
3)		возбудимость и проводимость
4)		синтез органических веществ

#### Задание №17 Клетка. Ткани

Поперечнополосатые мышцы сокращаются:

Выберите один из 4 вариантов ответа:

1)		произвольно
2)		непроизвольно
3)		произвольно и непроизвольно
4)		самостоятельно

#### Задание №18 Клетка. Ткани

Функция митохондрий в клетке:

Выберите один из 4 вариантов ответа:

1)		окисление органических веществ
2)		синтез органических веществ
3)		накопление питательных веществ
4)		синтез крахмала

#### Задание №19 Клетка. Ткани

Ткань, в которой клетки не прилегают плотно к друг другу и сильно развито межклеточное вещество:

Выберите один из 4 вариантов ответа:

1)	эпителиальная
2)	соединительная
3)	нервная
4)	мышечная

#### Задание №20 Клетка. Ткани

Группа органов, выполняющая совместно общие функции- это:

Выберите один из 4 вариантов ответа:

1)	ткань
2)	система органов
3)	орган
4)	совокупность тканей

#### Задание №21 Клетка. Ткани

Неклеточным строением обладает:

- 1) кровь и лимфа;
- 2) мышечное волокно скелетной мышцы;
- 3) мышечное волокно сердца;
- 4) нервный узел.

Запишите число:

1)	Ответ:	
----	--------	--

#### Задание №22 Клетка. Ткани

Твердое межклеточное вещество встречается:

- 1) в плотной соединительной ткани;
  - 2) в костной ткани;
  - 3) в многослойном ороговевающем эпителии;
- в жировой ткани

Запишите число:

1)	Ответ:	
----	--------	--

#### Задание №23 Клетка. Ткани

Быстрее всего утомляются:

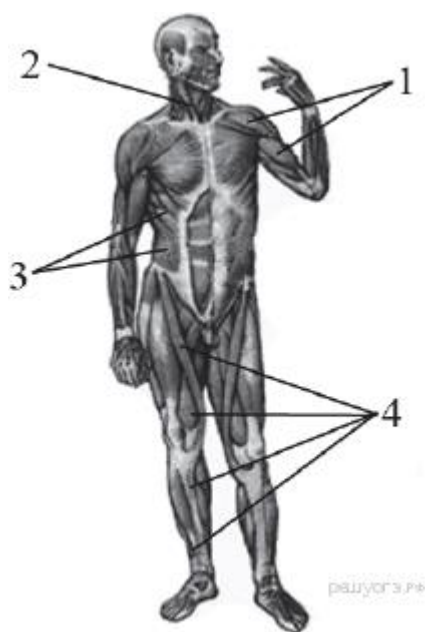
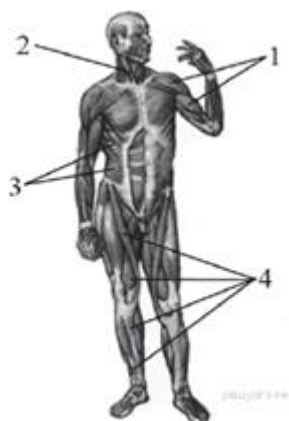
- 1) поперечнополосатые мышцы;
- 2) гладкие мышцы;

- 3) мышцы сердца;
- 4) мышцы кровеносных сосудов.

Запишите число:

1) Ответ:

**Задание №24** Опорно двигательная система. Задания на выбор одиночного ответа  
**Какой цифрой на рисунке обозначены мышцы, сгибающие и вращающие туловище вокруг продольной оси?**

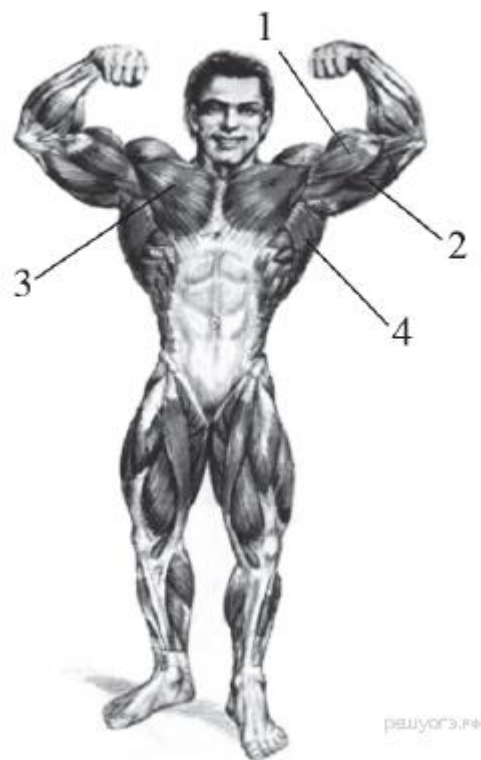


Выберите один из 4 вариантов ответа:

- |    |   |
|----|---|
| 1) | 1 |
| 2) | 2 |
| 3) | 3 |
| 4) | 4 |

**Задание №25** Опорно двигательная система. Задания на выбор одиночного ответа

Какой цифрой на рисунке обозначен бицепс?



Выберите один из 4 вариантов ответа:

1)	<input type="checkbox"/>	1
2)	<input type="checkbox"/>	2
3)	<input type="checkbox"/>	3
4)	<input type="checkbox"/>	4

**Задание №26** Опорно двигательная система. Задания на выбор одиночного ответа  
Какой сустав обозначен на рентгеновском снимке цифрой 1



Выберите один из 4 вариантов ответа:

1)	тазобедренный
2)	голеностопный
3)	локтевой
4)	лучезапястный

**Задание №27** Опорно двигательная система. Задания на выбор одиночного ответа

Какой сустав изображён на рентгеновском снимке







Выберите один из 4 вариантов ответа:

1)		тазобедренный
2)		коленный
3)		локтевой
4)		лучезапястный

**Задание №28** Опорно двигательная система. Задания на выбор одиночного ответа  
**Какую мышцу НЕ относят к системе опоры и движения?**

Выберите один из 4 вариантов ответа:

1)		икроножная мышца
2)		сердечная мышца
3)		большая грудная мышца
4)		двуглавая мышца плеча

**Задание №29** Опорно двигательная система. Задания на выбор одиночного ответа  
**Какую кость НЕ относят к скелету нижней конечности?**

- 1) локтевая кость
- 2) пяточная кость

3) большая берцовая кость

4) малая берцовая кость

Запишите число:

1)

Ответ:

**Задание №30** Опорно двигательная система. Задания на выбор одиночного ответа

**Что НЕ входит в скелет мозгового отдела черепа?**

1) нижнечелюстная кость

2) затылочная кость

3) височная кость

4) теменная кость

Запишите число:

1)

Ответ:

**Задание №31** Опорно двигательная система. Задания на выбор одиночного ответа

**Какой отдел позвоночника образует соединение с костями таза?**

1) крестцовый

2) грудной

3) шейный

4) поясничный

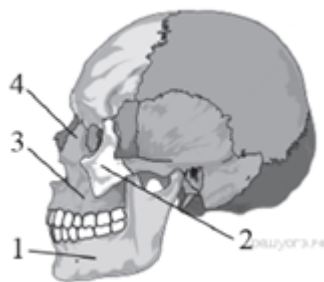
Запишите число:

1)

Ответ:

**Задание №32** Опорно двигательная система. Задания на выбор одиночного ответа

**Какой цифрой обозначена скуловая кость черепа человека?**

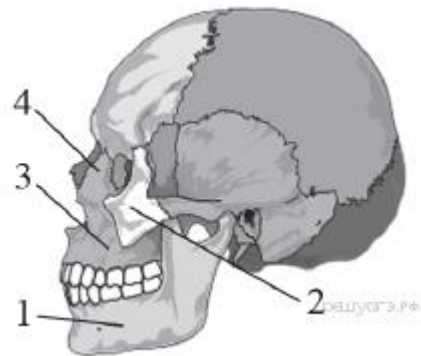


1) 1

2) 2

3) 3

4) 4

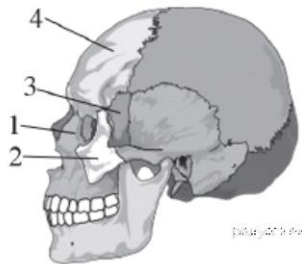


Запишите число:

1)

Ответ:

**Задание №33** Опорно двигательная система. Задания на выбор одиночного ответа  
**Какой цифрой обозначена лобная кость черепа человека?**

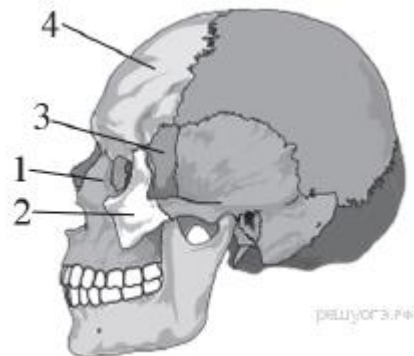


1) 1

2) 2

3) 3

4) 4



Запишите число:

1)

Ответ:

**Задание №34 Опорно двигательная система. Задания на выбор одиночного ответа**

**Какой цифрой на рентгенограмме отмечен локтевой сустав?**

1) 1

2) 2

3) 3

4) 4





Запишите число:

1)	Ответ:	
----	--------	--

**Задание №35** Опорно двигательная система. Задания на выбор одиночного ответа

**Самой массивной костью скелета человека является**

- 1) лучевая кость
- 2) плечевая кость
- 3) большая берцовая кость
- 4) бедренная

Запишите число:

1)	Ответ:	
----	--------	--

**Задание №36** Опорно двигательная система. Задания на выбор одиночного ответа

**Какие кости у человека соединяются полуподвижно?**

- 1) позвонки позвоночника
- 2) бедренная и берцовая
- 3) затылочная и теменная
- 4) плечевая и лопатка

Запишите число:

1)

Ответ:

**Задание №37 Опорно двигательная система. Задания на выбор одиночного ответа**

**Какой цифрой на рисунке обозначен крестец?**

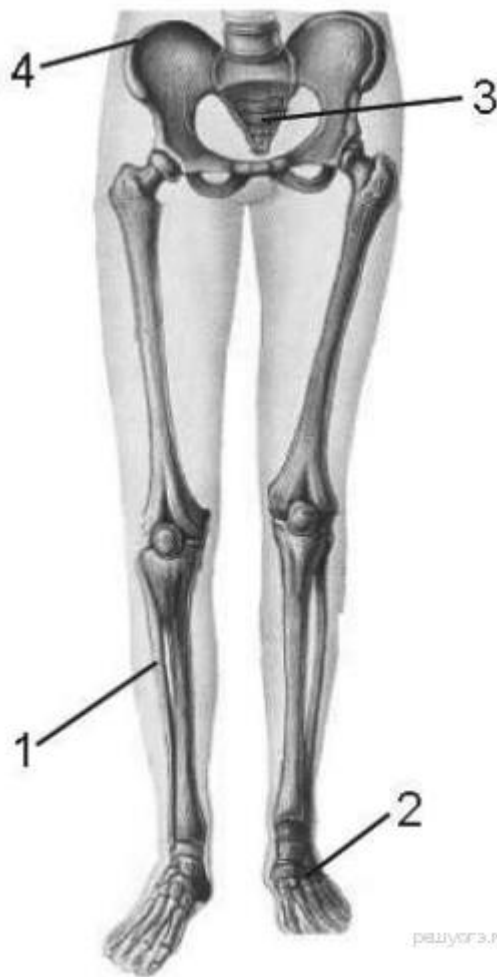
1) 1

2) 2

3) 3

4) 4





Запишите число:

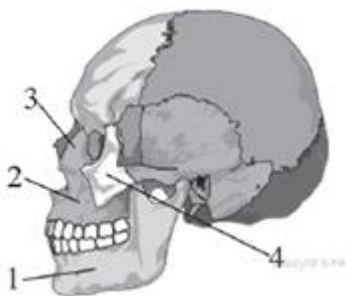
1)

Ответ:

**Задание №38 Опорно двигательная система. Задания на выбор одиночного ответа**

**Какие вещества придают костям эластичность?**

- 1) соли кальция
- 2) углеводы
- 3) жиры
- 4) белки

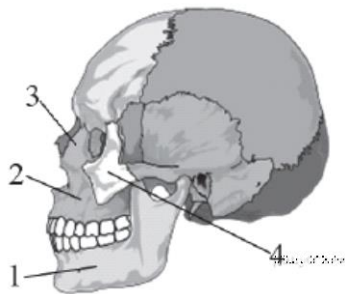


Запишите число:

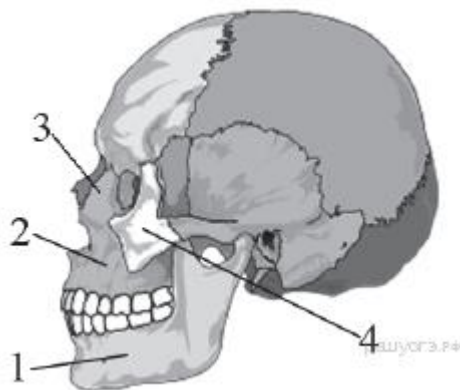
1)	Ответ:	
----	--------	--

**Задание №39 Опорно двигательная система. Задания на выбор одиночного ответа**

**Какой цифрой на рисунке обозначена подвижная кость черепа человека?**



- 1) 1
- 2) 2
- 3) 3
- 4) 4



Запишите число:

1)	Ответ:	
----	--------	--

**Задание №40 Опорно двигательная система. Задания на выбор одиночного ответа**

**К механической функции костей скелета человека относят**

- 1) кроветворение
- 2) опору тела
- 3) участие в иммунитете
- 4) обмен солей

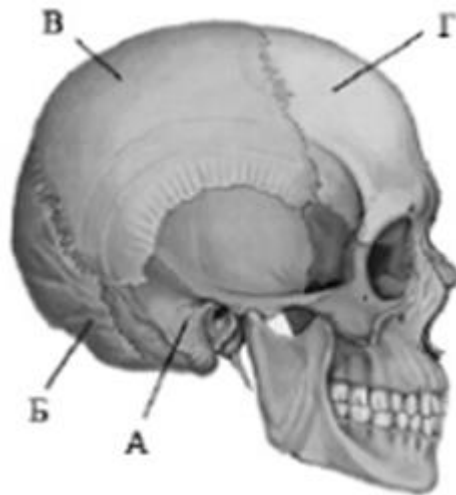
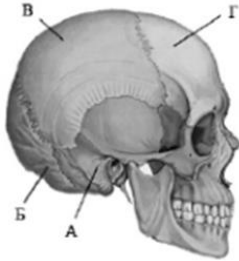
Запишите число:



1)	Ответ:	
----	--------	--

**Задание №41 Опорно двигательная система. Задания на выбор одиночного ответа**

**На рисунке изображен череп человека. Какой буквой на нем обозначена затылочная кость?**

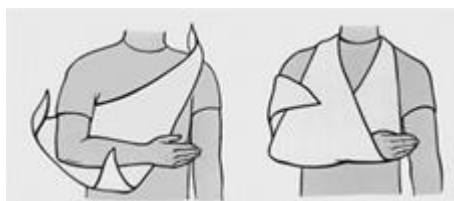


Выберите один из 4 вариантов ответа:

1)		А
2)		Б
3)		В
4)		Г

**Задание №42 Опорно двигательная система. Задания на выбор одиночного ответа**

**При какой травме опорно-двигательного аппарата оказывают первую медицинскую помощь с использованием действий, изображенных на рисунке?**



Выберите один из 4 вариантов ответа:

1)		вывих
2)		перелом бедренной кости
3)		разрыв связок голеностопного сустава
4)		ушиб

**Задание №43 Опорно двигательная система. Задания на выбор одиночного ответа**

**Соединительной тканью у человека образован(-а)**

- 1) миокард
- 2) спинной мозг
- 3) коленная чашечка
- 4) эпидермис

Запишите число:

1)	Ответ:	
----	--------	--

**Задание №44 Опорно двигательная система. Задания на выбор одиночного ответа**

**Рост кости в толщину происходит за счет**

- 1) суставного хряща
- 2) красного костного мозга
- 3) желтого костного мозга
- 4) надкостницы

Запишите число:

1)	Ответ:	
----	--------	--

**Задание №45 Опорно двигательная система. Задания на выбор одиночного ответа**

**В связи с прямохождением опорой для внутренних органов брюшной полости человека служит**

- 1) таз
- 2) грудная клетка
- 3) диафрагма

4) позвоночник

Запишите число:

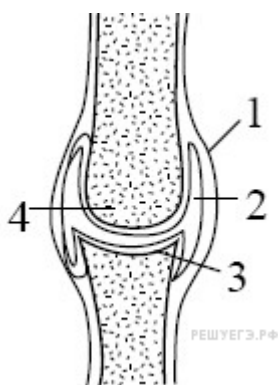
1)

Ответ:

**Задание №46 Опорно двигательная система. Задания на выбор одиночного ответа**

**Цифрой 4 обозначена на рисунке суставная**

- 1) впадина
- 2) сумка
- 3) головка
- 4) прослойка хряща



Запишите число:

1)

Ответ:

**Задание №47 Опорно двигательная система. Задания на выбор одиночного ответа**

**При разгибании руки в локтевом суставе**

- 1) расслабляются двуглавая и трехглавая мышцы
- 2) двуглавая расслабляется, а трехглавая сокращается
- 3) двуглавая сокращается, а трехглавая расслабляется
- 4) обе мышцы сокращаются

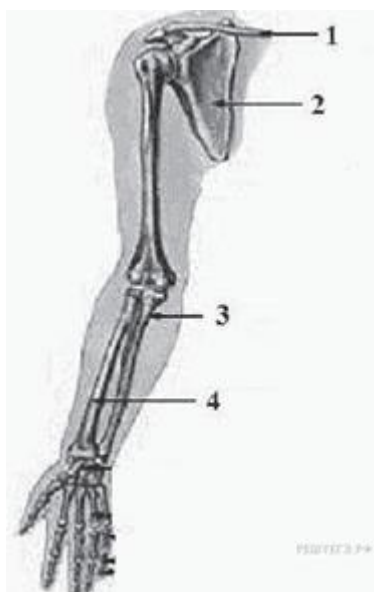
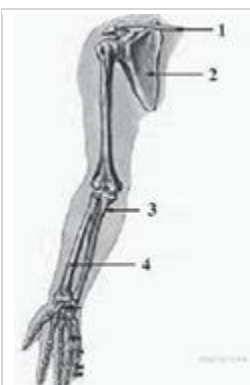
Запишите число:

1)

Ответ:

**Задание №48 Опорно двигательная система. Задания на выбор одиночного ответа**

**Какой цифрой обозначена лучевая кость?**



Выберите один из 4 вариантов ответа:

1)		1
2)		2
3)		3
4)		4

#### Задание №49 ОДС. Задания с множественным выбором

Выберите три верных ответа из шести. Внесите в бланк ответов в виде последовательности трех цифр, относящихся к правильному ответу, без пропусков и знаков препинания (например, 123)

**Гладкая мышечная ткань, в отличие от поперечнополосатой:**

- 1) состоит из многоядерных волокон;
- 2) состоит из вытянутых клеток с овальным ядром;
- 3) обладает большей скоростью и энергией сокращения;
- 4) составляет основу скелетной мускулатуры;
- 5) располагается в стенках внутренних органов;
- 6) сокращается и расслабляется медленно, ритмично, произвольно.

Запишите число:		
1)	Ответ:	

**Задание №50 ОДС. Задания с множественным выбором**

**К искривлению позвоночника или развитию плоскостопия может привести**

- 1) активный образ жизни
- 2) слабое развитие мышц
- 3) постоянное ношение тяжестей в одной руке
- 4) ношение обуви без каблука в детстве
- 5) стрессовая ситуация
- 6) нарушение режима питания

Запишите число:		
1)	Ответ:	

**Задание №51 ОДС. Задания с множественным выбором**

**Выберите три верных ответа из шести и запишите в таблицу цифры, под которыми они указаны.**

**Неправильная осанка у подростков может привести к**

- 1) ослаблению действия ферментов
- 2) деформации грудной клетки
- 3) увеличению содержания солей кальция в костях
- 4) смещению и сдавливанию внутренних органов
- 5) нарушению кровоснабжения внутренних органов
- 6) нарушению работы гипофиза

Запишите число:		
1)	Ответ:	

**Задание №52 ОДС. Задания с множественным выбором**

**В чем состоит сходство скелета человека и скелетов млекопитающих животных?**

- 1) позвоночник имеет пять отделов
- 2) стопа имеет свод
- 3) мозговой отдел черепа больше лицевого

- 4) имеются парные суставные конечности
- 5) в шейном отделе семь позвонков
- 6) форма позвоночника S-образная

Запишите число:

1)	Ответ:	
----	--------	--

**Задание №53 ОДС. Задания с множественным выбором**

**Что из перечисленного характерно для скелета человека? Выберите три верных ответа из шести и запишите в таблицу цифры, под которыми они указаны.**

- 1) сводчатая стопа
- 2) прямой позвоночник без изгибов
- 3) позвоночник с S-образным изгибом
- 4) широкий чашевидный пояс нижних конечностей
- 5) сжатая с боков грудная клетка
- 6) массивные челюсти

Запишите число:

1)	Ответ:	
----	--------	--

**Задание №54 ОДС. Задания с множественным выбором**

**Выберите три верных ответа из шести и запишите в ответ цифры, под которыми они указаны. Какие признаки являются общими для человека и млекопитающих животных?**

- 1) теплокровность
- 2) непрямое развитие
- 3) незамкнутая кровеносная система
- 4) трёхкамерное сердце
- 5) наличие диафрагмы
- 6) наличие производных кожи — сальных желёз

Запишите число:

1)	Ответ:	
----	--------	--

**Задание №55 ОДС. Задания на соответствие**

**Установите соответствие между примером соединения костей и типом, к которому оно относится.**

Укажите соответствие для всех 5 вариантов ответа:

1)	бедренная и большая берцовая кости	1)	неподвижное
2)	лобная и теменная кости	2)	подвижное
3)	затылочная и височная кости		
4)	нижняя челюсть и височная кость		
5)	позвонки крестцового отдела		

**Задание №56 ОДС. Задания на соответствие**

**Установите соответствие между типом соединения костей и местом в скелете человека, где такое соединение существует.**

Укажите соответствие для всех 6 вариантов ответа:

1)	крестцовые позвонки	1)	неподвижное
2)	плечо и предплечье	2)	полуподвижное
3)	грудные позвонки	3)	подвижное
4)	кости мозговой части черепа		
5)	голень и стопа		
6)	копчик		

**Задание №57 ОДС. Задания на соответствие**

**Установите соответствие между костью и отделом черепа, к которому она принадлежит: к каждой позиции, данной в первом столбце, подберите соответствующую позицию из второго столбца**

Укажите соответствие для всех 5 вариантов ответа:

1)	височная	1)	лицевой
2)	скуловая	2)	мозговой
3)	теменная		
4)	лобная		
5)	носовая		

#### **Задание №58 ОДС. Задания на установление порядка**

**Вставьте в текст «Мышечные ткани человека» пропущенные термины из предложенного перечня, используя для этого цифровые обозначения. Запишите в текст цифры выбранных ответов, а затем получившуюся последовательность цифр (по тексту) впишите в ответ.**

#### **МЫШЕЧНЫЕ ТКАНИ ЧЕЛОВЕКА**

Волокна скелетных мышц под микроскопом \_\_\_\_\_ (А). Их длина составляет \_\_\_\_\_ (Б). Волокна сердечной мышечной ткани, в отличие от поперечнополосатой скелетной, имеют контактные участки. Совокупность клеток, образующих ткань мышц внутренних органов, называют \_\_\_\_\_ (В) мышечной тканью. Для всех типов мышечных тканей характерные свойства — возбудимость и \_\_\_\_\_ (Г).

#### **ПЕРЕЧЕНЬ ТЕРМИНОВ:**

- |                       |            |                           |                        |
|-----------------------|------------|---------------------------|------------------------|
| 1) поперечнополосатая | 2) гладкая | 3) не поперечно исчерчены | 4) поперечно исчерчены |
| 5) 10–12 см           | 6) 0,1 мм  | 7) проводимость           | 8) сократимость        |

Запишите число:

1)	Ответ:
----	--------

#### **Задание №59 ОДС. Задания на установление порядка**

**Установите, в какой последовательности располагаются отделы в позвоночнике человека и млекопитающего, начиная с шейного.**

Укажите порядок следования всех 5 вариантов ответа:



1)		поясничный
2)		грудной
3)		хвостовой
4)		крестцовый
5)		шейный

**Задание №60 ОДС. Задания на установление порядка**

**Расположите в правильном порядке кости верхней конечности, начиная от плечевого пояса. В ответе запишите соответствующую последовательность цифр.**

Укажите порядок следования всех 5 вариантов ответа:

1)		кости пясти
2)		плечевая кость
3)		фаланги пальцев
4)		лучевая кость
5)		кости запястья

**Задание №61 Задания повышенного уровня**

**Черты сходства внешнего строения человека и примата (выберите 4 варианта ответа)**

Выберите несколько из 6 вариантов ответа:

1)		общие размеры тела
2)		наличие основных типов зубов
3)		строение легких
4)		солевой состав крови
5)		развитая мимика
6)		стереоскопическое зрение

**Задание №62 Задания повышенного уровня**

Установите соответствие между особенностью строения и функцией ткани и ее типом			
Укажите соответствие для всех 5 вариантов ответа:			
1)		клетки плотно прилегают друг к другу	1) эпителиальная
2)		клетки расположены рыхло, между ними находится межклеточное вещество	2) соединительная
3)		межклеточное вещество жидкое или твердое	
4)		образует ногти и волосы	
5)		обеспечивает связь между органами, выполняет опорную функцию	

### Задание №63 Задания повышенного уровня

Установите соответствие между функциями тканей и их типом

Укажите соответствие для всех 5 вариантов ответа:			
1)		регуляция процессов жизнедеятельности	1) эпителиальная
2)		отложение питательных веществ в запас	2) соединительная
3)		передвижение веществ в организме	3) нервная
4)		защита от механических повреждений	
5)		обеспечение обмена веществ между организмом и средой	

### Задание №64 Задания повышенного уровня

Мышцы прикрепляются к костям либо непосредственно, либо с помощью...(впишите термин со строчной буквы, в родительном падеже, во множественном числе)

Запишите ответ:

1)	Ответ:	
----	--------	--

**Задание №65 Задания повышенного уровня**

Основное свойство мышечной ткани...(впишите термин со строчной буквы, в именительном падеже, единственном числе)

Запишите ответ:

1)	Ответ:	
----	--------	--

**Задание №66 Задания повышенного уровня**

Свободные верхние конечности это ...(записываем со строчной буквы, в именительном падеже, во множественном числе)

Запишите ответ:

1)	Ответ:	
----	--------	--

**Задание №67 Задания повышенного уровня**

Перечислите отделы скелета ноги, начиная с верхнего (записываем со строчной буквы, в именительном падеже, в единственном числе, через запятую, без пробелов)

Запишите ответ:

1)	Ответ:	
----	--------	--

**Задание №68 Задания повышенного уровня**

Установите соответствие между функциями и типом ткани человека, для которой они характерны.

Укажите соответствие для всех 5 вариантов ответа:

1)	обеспечивает транспорт веществ по организму	1)	нервная
2)	отвечает за всасывание веществ	2)	эпителиальная
3)	регулирует работу внутренних органов	3)	соединительная
4)	выделяет ферменты и гормоны		
5)	воспринимает и обрабатывает информацию из внешней среды		

**Задание №69 Задания повышенного уровня**

Гладкая мышечная ткань, в отличие от поперечнополосатой.

Выберите несколько из 6 вариантов ответа:

1)	состоит из одноядерных клеток;
2)	состоит из многоядерных волокон;
3)	быстро сокращается и быстро устает;

4)		находится в стенках внутренних органов;
5)		регулируется вегетативной нервной системой;
6)		составляет основную массу сердца.

### Задание №70 Задания повышенного уровня

**Какие особенности скелета характерны только для человека?**

1. грудная клетка, состоящая из ребер, грудины и позвонков;
2. сводчатая стопа;
3. конечности наземного типа, состоящие из трех отделов;
4. подбородочный выступ на нижней челюсти;
5. 7 шейных позвонков;
6. преобладание мозгового отдела черепа.

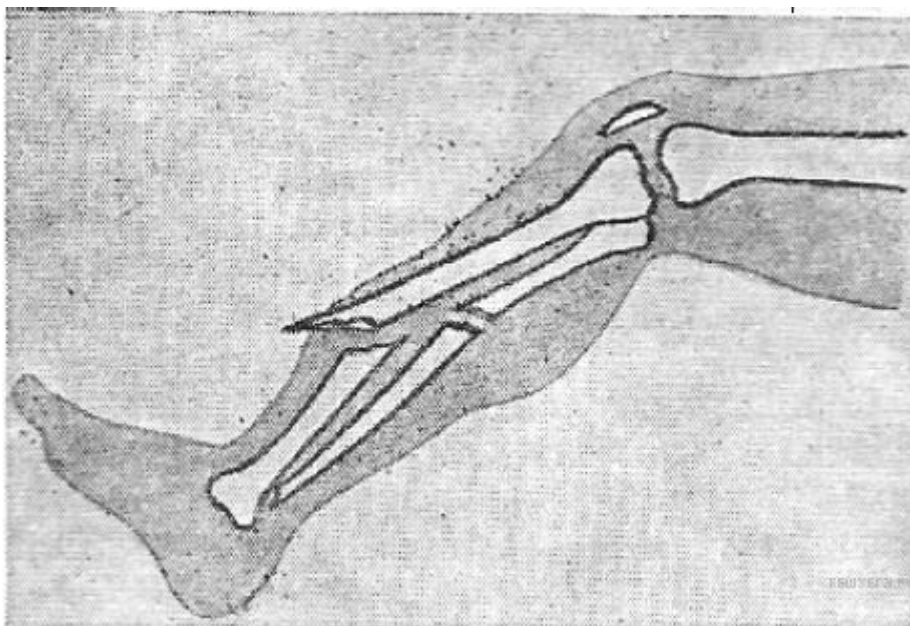
Например: 123

Запишите число:

1)	Ответ:	

### ЧАСТЬ С

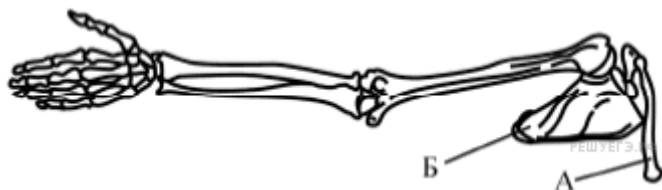
**1. Какой вид травмы показан на рисунке? Какие кости повреждены? Какие меры первой помощи следует принять в первую очередь?**



2. Назовите кости, обозначенные на рисунке буквами А и Б. Укажите, к каким отделам скелета их относят.



3. Назовите кости, обозначенные на рисунке буквами А и Б. Укажите, к какому отделу скелета их относят. Каково значение этого отдела скелета?



4. Чем отличается скелет головы человека от скелета головы человекообразных обезьян? Укажите не менее четырех отличий.

5. Какие действия следует осуществить при оказании доврачебной помощи человеку с открытым переломом костей предплечья?

6. Известно, что разные кости или их части заполнены костным мозгом. Какие виды костного мозга существуют? Каковы функции этих видов костного мозга и где эти виды мозга находятся?

