

бкл. Биология Модуль 2 база.

Задание №1

Цветок – это орган растения, который обеспечивает:

Выберите один из 3 вариантов ответа:

1)	семенное размножение
2)	вегетативное размножение
3)	оба размножения

Задание №2

Главные части цветка:

Выберите один из 4 вариантов ответа:

1)	лепестки венчика
2)	чашелистики
3)	пестик и тычинки
4)	цветоложе

Задание №3

Околоцветник называют двойным, если есть:

Выберите один из 4 вариантов ответа:

1)	чашечка и венчик
2)	только чашечка
3)	только венчик
4)	лепестки венчика

Задание №4

Семена развиваются из:

Выберите один из 4 вариантов ответа:

1)		рыльца пестика
2)		пыльника
3)		стенок завязи
4)		семязачатка

Задание №5

Однодомными называют растения, цветки которых:

Выберите один из 3 вариантов ответа:

1)		раздельнополые и находятся на разных растениях
2)		раздельнополые и находятся на одном растении
3)		обоеполые

Задание №6

Венчик состоит из:

Выберите один из 3 вариантов ответа:

1)		лепестков
2)		чашелистиков
3)		лепестков и чашелистиков

Задание №7

Двудомными называют растения, цветки которых:

Выберите один из 3 вариантов ответа:

1)		раздельнополые и находятся на разных растениях
2)		раздельнополые и находятся на одном растении
3)		обоеполые

Задание №8

Пестик состоит из:

Выберите один из 3 вариантов ответа:		
1)		завязи, столбика, рыльца
2)		завязи, рыльца
3)		рыльца и столбика

Задание №9		
К плодам НЕ относится:		
Выберите один из 4 вариантов ответа:		
1)		ягода смородины
2)		клубень картофеля
3)		семянка подсолнечника
4)		костянка сливы

Задание №10		
Семена у цветковых расположены в:		
Выберите один из 4 вариантов ответа:		
1)		плодах
2)		венчике
3)		пестике
4)		тычинках

Задание №11		
У растений вегетативными органами считают:		
Выберите один из 4 вариантов ответа:		
1)		семена
2)		цветки
3)		побеги

4)		плоды
----	--	-------

Задание №12

Какой орган НЕ относится к вегетативным:

Выберите один из 4 вариантов ответа:

1)		корень
2)		лист
3)		плод
4)		стебель

Задание №13

Плод гороха носит название:

Выберите один из 4 вариантов ответа:

1)		боб
2)		стручок
3)		семянка
4)		коробочка

Задание №14

Плод капусты носит название:

Выберите один из 4 вариантов ответа:

1)		кочан
2)		стручок

3)	клубень
4)	коробочка

Задание №15

Плод картофеля носит название:

Выберите один из 4 вариантов ответа:

1)	ягода
2)	коробочка
3)	корнеплод
4)	клубень

Задание №16

Растение не имея скелета, имеют прочную основу так как их клетки с наружи покрыта:

Выберите один из 4 вариантов ответа:

1)	цитоплазмой
2)	клеточной оболочкой (целлюлозной)
3)	хромосомами
4)	вакуолью

Задание №17

Рассмотрите рисунок. Что изображено на рисунке под цифрой 1?



Выберите один из 4 вариантов ответа:

1)		придаточный корень
2)		боковой корень
3)		главный корень
4)		корневой волосок

Задание №18

Окраска листьев изменяется осенью, так как:

Выберите один из 4 вариантов ответа:

1)		Разрушается хлорофилл, и оранжевые и желтые пигменты останутся заметными
2)		Накапливается большое количество вредных веществ
3)		Образуются новые желтые и оранжевые пигменты
4)		Растения запасаются органическими веществами

Задание №19

Главный корень – это:

Выберите один из 4 вариантов ответа:

1)		наиболее длинный корень в корневой системе растения
2)		корень, развивающийся из зародышевого корня семени
3)		корень, образующий наибольшее количество боковых корней
4)		корень, занимающий центральное положение в корневой системе

Задание №20

Стержневая корневая система – это:

Выберите один из 4 вариантов ответа:		
1)		корневая система, в составе которой имеются корнеплоды
2)		корневая система, в которой все корни растут вертикально
3)		корневая система, имеющая хорошо выраженный главный корень
4)		корневая система, корни которой компактно расположены в почве и не переплетаются с корнями других растений

Задание №21

Мочковатая корневая система- это:

Выберите один из 4 вариантов ответа:		
1)		корневая система, образованная придаточными корнями и их разветвлениями
2)		мощная корневая система, сформированная хорошо различимым главным корнем и его многочисленными разветвлениями
3)		любая хорошо развитая корневая система
4)		корневая система, в состав которой входят видоизмененные корни

Задание №22

Почка является зачатком:

Выберите один из 4 вариантов ответа:		
1)		стебля
2)		листа
3)		побега
4)		корня

Задание №23

Боковые корни могут развиваться:

Выберите один из 4 вариантов ответа:		
1)		на главном корне
2)		на придаточных корнях
3)		на главном и придаточных корнях
4)		на главном, придаточных и других боковых корнях.

Задание №24

В клетках кожицы лука в отличие от клеток листа герани нет:

Выберите один из 4 вариантов ответа:		
1)		хлоропластов
2)		ядра
3)		цитоплазмы
4)		оболочки

Задание №25

Выберите более полный ответ.

Корень – это орган растения, выполняющий функции:

Выберите один из 4 вариантов ответа:		
1)		Удерживания растения в почве
2)		Всасывания воды и минеральных веществ
3)		Накапливает запасные вещества
4)		Все ответы верны

Задание №26

При окучивании культурных растений увеличивается количество корней:

Выберите один из 4 вариантов ответа:		
1)		Придаточных
2)		Боковых
3)		Главного и боковых
4)		Придаточных и боковых

Задание №27

В поглощении воды и минеральных солей участвует:

Выберите один из 4 вариантов ответа:		
1)		Зона деления
2)		Зона роста
3)		Зона всасывания
4)		Зона проведения

Задание №28

Корневой чехлик:

Выберите один из 4 вариантов ответа:

1)		Обеспечивает передвижение веществ по растению
2)		Выполняет защитную роль
3)		Придает корню прочность
4)		Участвует в делении клеток

Задание №29**Зона проведения расположена в корне:**

Выберите один из 4 вариантов ответа:

1)		Под корневым чехликом
2)		Выше зоны всасывания
3)		В образовательной ткани
4)		На кончике корня

Задание №30**Корни у некоторых видов растений видоизменились:**

Выберите один из 4 вариантов ответа:

1)		В процессе приспособления к условиям существования
2)		Из-за смены минерального состава почвы
3)		Из-за увеличения содержания влаги в почве
4)		В результате загрязнения почвы различными веществами

Задание №31**Какая корневая система характерна для однодольных растений?**

Выберите один из 3 вариантов ответа:

1)		стержневая
2)		мочковатая
3)		однодольные растения не имеют корн

Задание №32

Видоизменённый многолетний подземный побег с узлами, междоузлиями и почками – это:

Выберите один из 4 вариантов ответа:

1)	корневище
2)	клубень
3)	столон
4)	луковица

Задание №33

Клубень является видоизменением:

Выберите один из 4 вариантов ответа:

1)	главного корня
2)	придаточного корня
3)	бокового корня
4)	побега

Задание №34

Сразу под корневым чехликом начинается зона:

Выберите один из 4 вариантов ответа:

1)	всасывания
2)	деления
3)	роста
4)	проведения

Задание №35

Корнеплоды – это корни, приспособленные для:

Выберите один из 4 вариантов ответа:

1)	для поддержки стебля
2)	поглощения влаги из воздуха
3)	втягивания растения в почву
4)	отложения питательных веществ

Задание №36

Корни какого растения лишены корневых волосков?

Выберите один из 4 вариантов ответа:

1)		свеклы
2)		георгина
3)		орхидеи
4)		кувшинки

Задание №37

Супротивное расположение листьев на стебле служит приспособлением к:

Выберите один из 4 вариантов ответа:

1)		уменьшению испарения воды
2)		лучшей освещенности
3)		усилению испарения
4)		размножению

Задание №38

У сидячих листьев нет:

Выберите один из 4 вариантов ответа:

1)		листовой пластинки
2)		черешка
3)		жилок
4)		устьиц

Задание №39

Какой тканью образована жилка листа?

Выберите один из 4 вариантов ответа:

1)		покровной
2)		образовательной
3)		всасывающей
4)		проводящей

Задание №40

Кожица листа образована тканью:

Выберите один из 4 вариантов ответа:

1)		покровной
2)		образовательной
3)		всасывающей
4)		проводящей

Задание №41

Устьице это:

Выберите один из 4 вариантов ответа:

1)		две замыкающие клетки с хлоропластами и щель между ними
2)		расстояние между клетками
3)		клетки образовательной ткани
4)		мертвые клетки с толстыми стенками

Задание №42

Воздух поступает в растение, благодаря:

Выберите один из 4 вариантов ответа:

1)		прозрачным клеткам кожицы
2)		наличию хлоропластов
3)		наличию устьиц
4)		наличию проводящих пучков

Задание №43

Верхняя часть основной ткани листа называется:

Выберите один из 4 вариантов ответа:

1)		столбчатой тканью
2)		губчатой тканью
3)		проводящей тканью
4)		межклетниками

Задание №44

Верхние листья гороха превратились в усики, для того чтобы:

Выберите один из 4 вариантов ответа:

1)	защитить растение от испарения
2)	защитить от листогрызущих насекомых
3)	поддержать растение в вертикальном положении
4)	обеспечить передвижение воды по растению

Задание №45

В стебле органические вещества в запас откладываются в:

Выберите один из 4 вариантов ответа:

1)	коре
2)	камбии
3)	сердцевине
4)	древесине

Задание №46

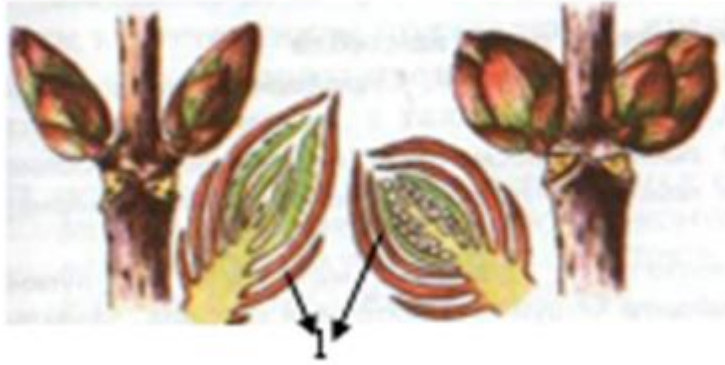
Чечевички выполняют функцию:

Выберите один из 4 вариантов ответа:

1)	защищают от пыли
2)	участвуют в газообмене
3)	замедляют испарение воды
4)	защищают от бактерий

Задание №47

Рассмотрите рисунок. Что изображено под цифрой 1? Ответ запишите в И.П., множ. числе, с Заглавной буквы ,через пробел.



Запишите ответ:

1)

Ответ:

Задание №48

Рассмотрите рисунок. Какое жилкование имеет этот лист? Ответ запишите с Заглавной буквы



Запишите ответ:

1)

Ответ:

Задание №49

На рисунке представлено видоизменение



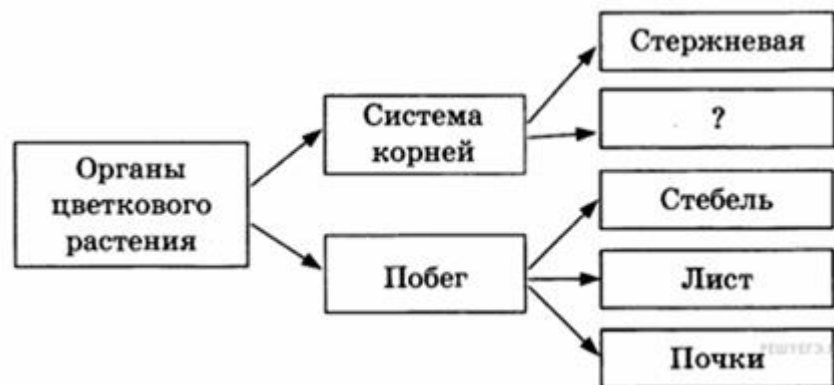
Выберите один из 4 вариантов ответа:

1)	корня
2)	побега
3)	листа
4)	стебля

Задание №50

Рассмотрите предложенную схему. Запишите в ответе пропущенный термин, обозначенный на схеме знаком вопроса.

Ответ запишите с Заглавной буквы



Запишите ответ:

1)	Ответ:	
----	--------	--

Задание №51

Рассмотрите предложенную схему. Запишите в ответе пропущенный термин, обозначенный на схеме знаком вопроса с Заглавной буквы, в И.П. ,ед. числе.

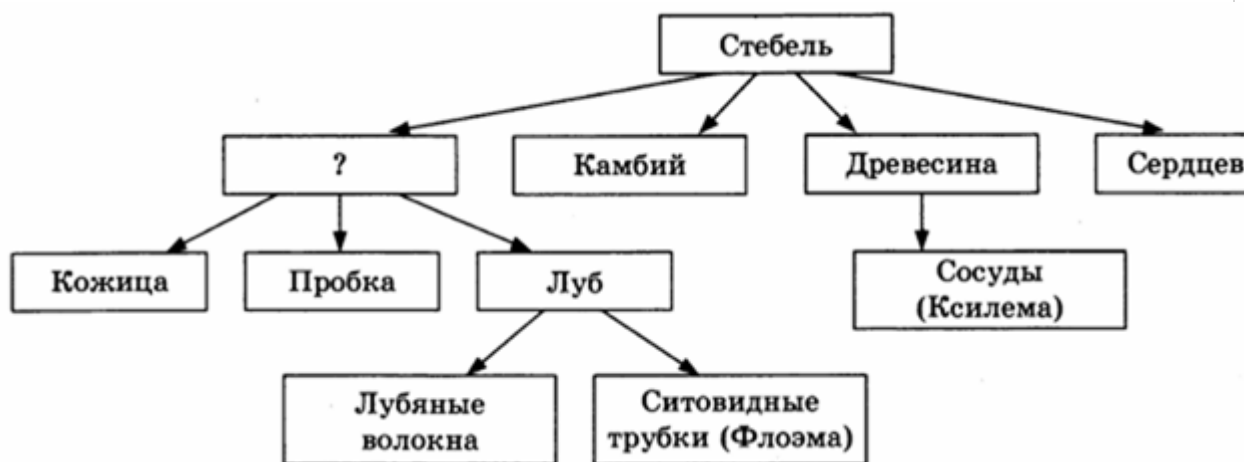


Запишите ответ:

1)	Ответ:	
----	--------	--

Задание №52

Рассмотрите предложенную схему. Запишите в ответе пропущенный термин, обозначенный на схеме знаком вопроса с Заглавной буквы, в И.П., ед. числе.



Запишите ответ:

1)	Ответ:	
----	--------	--

Задание №53

Рассмотрите предложенную схему. Запишите в ответе пропущенный термин, обозначенный на схеме знаком вопроса с Заглавной буквы, в И.П., ед. числе.



Задание №54

Рассмотрите рисунок. Что изображены под цифрой 3?
Ответ запишите с Заглавной буквы, в И.П. в ед. числе

Запишите ответ:

1)	Ответ:	
----	--------	--

Задание №55

Рассмотрите рисунок, определите, что изображено под цифрой 2?

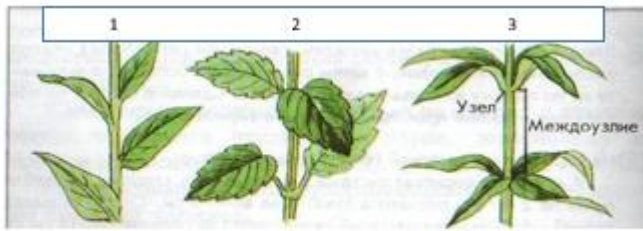
Ответ запишите в И.П., ед. числе, с Заглавной буквы ,через пробел.

Запишите ответ:

1)	Ответ:	
----	--------	--

Задание №56

Какое листорасположение на стебле показано на рисунке под цифрой 2? Ответ запишите с Заглавной буквы



Запишите ответ:

1)

Ответ:

Задание №57

Какое жилкование изображено на рисунке под цифрой 2? Ответ запишите с Заглавной буквы



Запишите ответ:

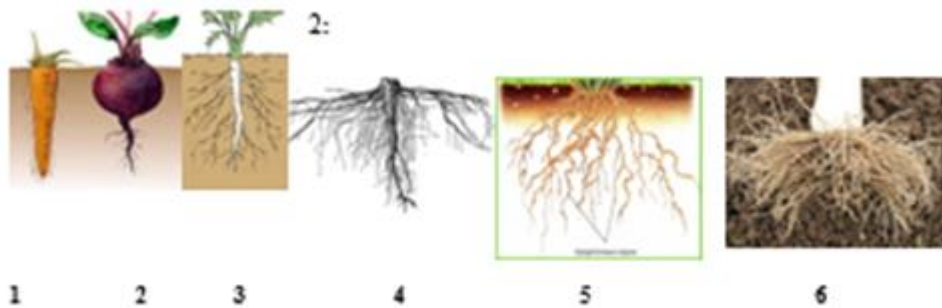
1)

Ответ:

Задание №58

Выберите картинки, на которых изображена мочковатая корневая система

Например: 23



Запишите число:

1)

Ответ:

Задание №59

Определите способ расположения почек на стебле. Ответ запишите с Заглавной буквы



Запишите ответ:

1)

Ответ:

Задание №60

Рассмотрите рисунок. Выпишите цифры, которыми обозначены простые листья.

Например: 145



Запишите число:

1)

Ответ:

Задание №61

Рассмотрите рисунок. Выпишите цифры, которыми обозначены сложные листья. Например: 12345

Простые и сложные листья



1-сирень; 2-яблоня; 3-клен; 4-клевер; 5-одуванчик; 6-шиповник; 7-малина; 8-земляника; 9-люпин.

Запишите число:

1)

Ответ:

Задание №62

Что из перечисленного является видоизменением корней?

- 1) клубень картофеля
- 2) корнеплод свёклы
- 3) луковица тюльпана
- 4) клубенёк фасоли
- 5) кочан капусты
- 6) микориза осин

Например: 357

Запишите число:

1)

Ответ:

Задание №63

Что из перечисленного является видоизменением листьев?

- 1) кожица яблока
- 2) лепесток розы
- 3) усик гороха
- 4) цветоложе
- 5) иголлка кактуса
- 6) иголлка шиповника

Например: 346

Запишите число:

1)	Ответ:	
----	--------	--

Задание №64

Какие функции у растений выполняет лист?

- 1) фотосинтез
- 2) транспирация (испарение воды)
- 3) опора
- 4) запасание воды и питательных веществ
- 5) газообмен
- 6) поглощение воды и минеральных веществ из почвы

Например: 136

Запишите число:

1)	Ответ:	
----	--------	--

Задание №65

Выбери правильные утверждения.

Выберите несколько из 5 вариантов ответа:

1)	У цветка главное – венчик, т.к. он привлекает насекомых.
2)	Столбик – это часть венчика
3)	Цветки есть у всех растений
4)	Орган – это часть организма, выполняющая определенные функции
5)	Венчик состоит из лепестков

Задание №66

Выбери правильные утверждения

Выберите несколько из 7 вариантов ответа:

1)	Ботаника – это наука о растениях
----	----------------------------------

2)	Тычинки и пестики бывают в каждом цветке
3)	Цветок – это орган семенного размножения
4)	Венчик выполняет функцию защиты пестика и тычинок
5)	Если цветок имеет только тычинки, то его называют мужским
6)	Процесс слияния двух половых клеток называют опылением
7)	Процесс слияния половых клеток называют оплодотворением

Задание №67

Установите соответствие

Укажите соответствие для всех 6 вариантов ответа:

1)	боб	1)	сухой
2)	костянка	2)	сочный
3)	семянка		
4)	яблоко		
5)	ягода		
6)	крылатка		

Задание №68

Установите соответствие:

Укажите соответствие для всех 6 вариантов ответа:

1)	груша	1)	яблоко
----	-------	----	--------

2)	томат	2)	ягода
3)	рябина	3)	костянка
4)	картофель		
5)	виноград		
6)	малина		

Задание №69

Установите соответствие:

Укажите соответствие для всех 6 вариантов ответа:

1)	арбуз	1)	ТЫКВИНА
2)	огурец	2)	костянка
3)	персик	3)	боб
4)	кабачок		
5)	горох		
6)	абрикос		

Задание №70

Установите соответствие между функцией и органом растения, для которого она характерна.

Укажите соответствие для всех 6 вариантов ответа:

1)		осуществление минерального питания	1)	корень
2)		поглощение воды	2)	лист
3)		синтез органических веществ из неорганических		
4)		транспирация		
5)		сохранение питательных веществ во время зимовки растений		
6)		поглощение углекислого газа и выделение кислорода		