

МАТЕРИАЛЫ
Для сайта по биологии 8.1 класс Модуль 2
Учитель: З.Ю. Соболева

Раздел/Тема	Знать
Значение дыхания. Органы дыхания	Дыхательная система. Легочное дыхание. Тканевое дыхание. Органы дыхания: дыхательные пути (носовая и ротовая полости, носоглотка, ротоглотка, гортань, трахея, бронхи), легкие. Легочные пузырьки - альвеолы.
Строение легких. Газообмен в легких и тканях	Легочная плевра. Пристеночная плевра. Плевральная полость. Плевральная жидкость. Диффузия. Гемоглобин. Артериальная кровь. Венозная кровь. Альвеолярный воздух.
Дыхательные движения. Регуляция дыхания	Грудная полость. Межреберные мышцы. Диафрагма. Дыхательные движения: вдох, выдох. Модель Дондерса. Эмфизема легких. Дыхательный центр продолговатого мозга. Высшие дыхательные центры коры больших полушарий головного мозга. Регуляция дыхания: рефлекторная (нервная), гуморальная (осуществляется через кровь).
Значение пищи и ее состав	Органические вещества: белки, жиры, углеводы. Витамины. Минеральные (неорганические) вещества: вода, минеральные соли. Питательные вещества. Пищевые продукты животного и растительного происхождения
Органы пищеварения	Глотка. Гортань. Желчный пузырь. Желчь. Надгортанник. Небо. Небный язычок. Пищеварительные железы и их функции. Пищеварительный канал.
Зубы	Зуб, его строение. Резцы. Клыки. Коренные зубы. Выпадающие (молочные) и постоянные зубы. Кариес.
Пищеварение	Слюна. Крахмал. Глюкоза. Желудок. Желудочный сок. Слои желудка: внутренний, средний и наружный. Брюшина. Аппендицит. Кишечный сок. Брыжейка. Ворсинка. Незаменимые аминокислоты. Гликоген. Мочевина. Воротная вена. Нижняя полая вена. Условный и безусловный рефлексы. Временная связь. Условное и безусловное торможения. Ориентировочный рефлекс. Гуморальная регуляция пищеварения. Режим питания. Желудочно-кишечные заболевания: инфекционные (дизентерия, брюшной тиф, холера). Насекомые - переносчики болезни. Глистные заболевания. Черви-паразиты: цепень, аскарида, острица. Пищевые отравления. Промывание желудка
Обменные процессы в организме Витамины	Стадии обмена веществ: подготовительная, клеточная (пластический обмен, энергетический обмен), заключительная. Гиповитаминозы. Гипервитаминозы. Авитаминозы. «Куриная слепота». Болезни бери-бери, цинга, рахит.

Примерные вопросы для тестирования по биологии
8.1 класс Модуль 2

Задание №1

Биологическая роль дыхания в организме человека заключается в

Выберите один из 4 вариантов ответа:

1)	1) диффузии кислорода из капилляров в тканевую жидкость и углекислого газа в капилляры
2)	4) присоединении кислорода к молекулам гемоглобина
3)	2) осуществлении вдоха и выдоха
4)	3) выделении энергии при окислении органических веществ в клетках

Задание №2

Кашель возникает при раздражении рецепторов

Выберите один из 4 вариантов ответа:

1)	гортани
2)	носоглотки
3)	носовой полости
4)	ротовой полости

Задание №3

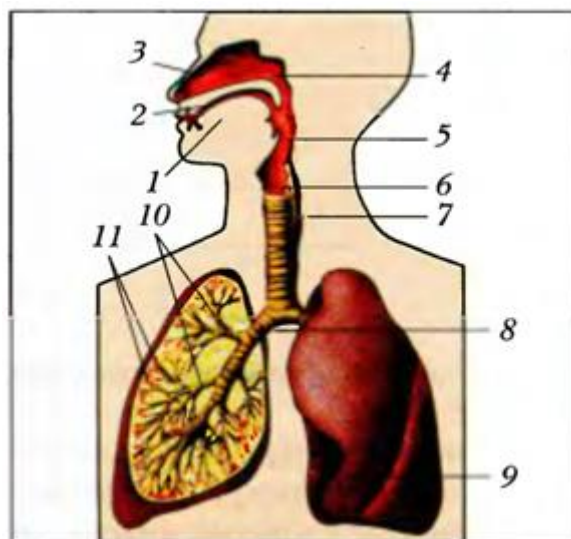
Чихание возникает при раздражении рецепторов

Выберите один из 4 вариантов ответа:

1)		ротовой полости
2)		носоглотки
3)		носовой полости
4)		гортани

Задание №4

Укажите элемент, который обозначен цифрой 7 (с маленькой буквы, в ед.ч)



Запишите ответ:

1)	Ответ:	
----	--------	--

Задание №5

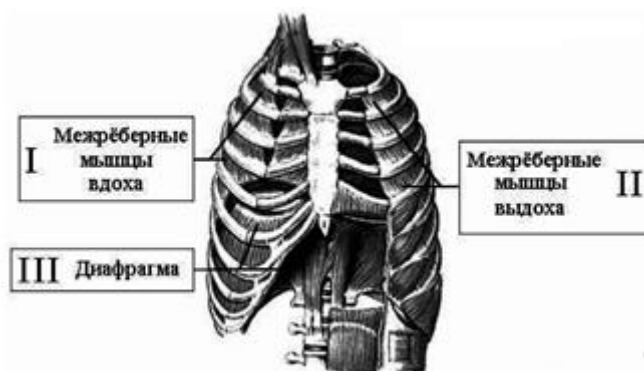
Определите последовательность движения воздуха к легким по дыхательным путям человека

Выберите один из 4 вариантов ответа:

1)	носо-вая по-лость — > носо-глот-ка — > гор-тань — > брон-хи — > тра-хея — > ле-гоч-ные пу-зырь-ки
2)	носо-вая по-лость — > носо-глот-ка — > брон-хи — > гор-тань — > тра-хея — > ле-гоч-ные пу-зырь-ки
3)	носо-вая по-лость — > носо-глот-ка — > гор-тань — > тра-хея — > брон-хи — > ле-гоч-ные пу-зырь-ки
4)	носо-вая по-лость — > носо-глот-ка — > тра-хея — > гор-тань — > брон-хи — > ле-гоч-ные пу-зырь-ки

Задание №6

Рассмотрите картинку и укажите, под какими цифрами указаны мышцы, работающие при вдохе.



Выберите один из 4 вариантов ответа:

1)	только I
2)	I и III
3)	I, II и III
4)	I и II

Задание №7

В каком от-де-ле пи-ще-ва-ри-тель-но-го ка-на-ла че-ло-ве-ка вса-сы-ва-ет-ся ос-нов-ная масса воды

Выберите один из 4 вариантов ответа:

1)		пи-ще-во-де
2)		тон-кой кишке
3)		же-луд-ке
4)		тол-стой кишке

Задание №8

В каком по-ряд-ке рас-по-ло-же-ны ор-га-ны пи-ще-ва-ре-ния

Выберите один из 4 вариантов ответа:

1)		ро-то-вая по-лость — же-лу-док — пи-ще-вод — тол-стая кишка — тон-кая кишка — пря-мая кишка
2)		ро-то-вая по-лость — пи-ще-вод — же-лу-док — тон-кий ки-шеч-ник — тол-стая кишка — пря-мая кишка
3)		ро-то-вая по-лость — пи-ще-вод — же-лу-док — тол-стая кишка — тон-кая кишка — пря-мая кишка
4)		ро-то-вая по-лость — же-лу-док — пи-ще-вод — пря-мая кишка — тол-стая кишка — тон-кая кишка

Задание №9

Ядо-ви-тые ве-ще-ства, по-пав-шие в ор-га-низм че-ло-ве-ка с пи-щей, обез-вре-жи-ва-ют-ся в

Выберите один из 4 вариантов ответа:

1)		пе-че-ни
----	--	----------

2)		под-же-лу-доч-ной же-ле-зе
3)		тол-стом ки-шеч-ни-ке
4)		поч-ках

Задание №10

Какую роль в пи-ще-ва-ре-нии иг-ра-ет желчь?

Выберите один из 4 вариантов ответа:

1)		ак-ти-ви-зи-ру-ет фер-мен-ты, эмуль-ги-ру-ет жиры
2)		рас-щеп-ля-ет уг-ле-во-ды до уг-ле-кис-ло-го газа и воды
3)		уско-ря-ет про-цесс вса-сы-ва-ния воды
4)		рас-щеп-ля-ет жиры на гли-це-рин и жир-ные кис-ло-ты

Задание №11

Уста-но-ви-те со-от-вет-ствие между зна-че-ни-ем ви-та-ми-на для ор-га-низ-ма че-ло-ве-ка и видом ви-та-ми-на.

Укажите соответствие для всех 6 вариантов ответа:

1)	вхо-дит в со-став зри-тель-но-го пиг-мента	1)	A
2)	пре-пят-ству-ет кро-во-то-чи-во-сти дёсен	2)	D
3)	улуч-ша-ет зре-ние в су-мер-ках	3)	C
4)	пре-пят-ству-ет воз-ник-но-ве-нию ра-хи-та		
5)	по-вы-ша-ет за-щит-ные свой-ства ор-га-низ-ма		

6)	участ-ву-ет в об-ра-зо-ва-нии кост-ной ткани		
----	---	--	--

Задание №12

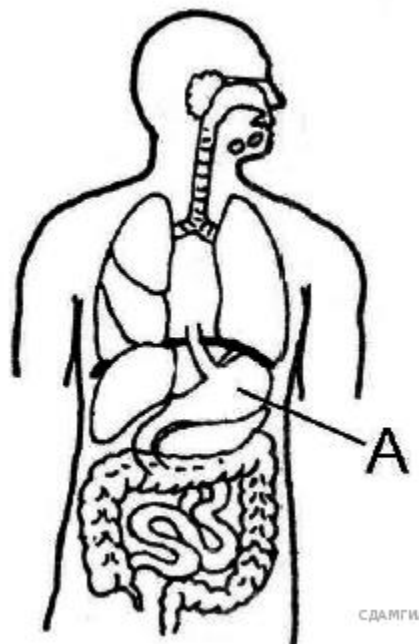
Слой, за-щи-ща-ю-щий верх-нюю часть зуба от ме-ха-ни-че-ских воз-дей-ствий, — это

Выберите один из 4 вариантов ответа:

1)	эмаль
2)	ден-тин
3)	пуль-па
4)	це-мент

Задание №13

Какой орган пи-ще-ва-ре-ния на ри-сун-ке обо-зна-чен бук-вой А?



Выберите один из 4 вариантов ответа:

1)		же-лу-док
2)		тон-кая кишка
3)		тол-стая кишка
4)		пи-ще-вод

Задание №14

Пища пе-ре-дви-га-ет-ся по ки-шеч-ни-ку бла-го-да-ря

Выберите один из 4 вариантов ответа:

1)		сма-чи-ва-нию пи-ще-ва-ри-тель-ны-ми со-ка-ми
2)		со-кра-ще-нию мышц сте-нок ки-шеч-ни-ка
3)		по-лу-жид-ко-му со-сто-я-нию
4)		скольз-кой и глад-кой по-верх-но-сти внут-рен-ней стен-ки ки-шеч-ни-ка

Задание №15

Ко-неч-ные про-дук-ты об-ме-на ве-ществ долж-ны быть уда-ле-ны из ор-га-низ-ма че-ло-ве-ка, так как они могут

Выберите один из 4 вариантов ответа:

1)		по-вы-сить кис-лот-ность же-лу-доч-но-го сока
2)		вы-звать тор-мо-же-ние в нерв-ных клет-ках
3)		за-мед-лить про-цесс пи-ще-ва-ре-ния
4)		вы-звать отрав-ле-ние ор-га-низ-ма, на-кап-ли-ва-ясь в тка-нях

Задание №16

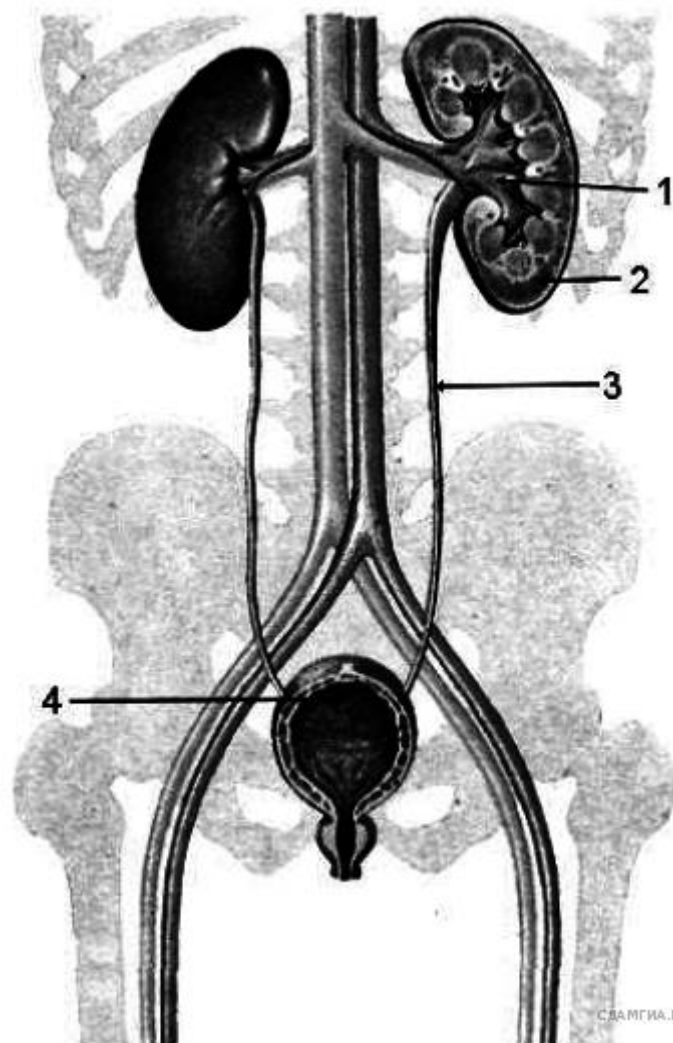
Пер-вич-ная моча — это жид-кость

Выберите один из 4 вариантов ответа:

1)	по-сту-па-ю-щая из по-чеч-ной ло-хан-ки в мо-че-вой пу-зырь
2)	по-сту-па-ю-щая из нефро-на в по-чеч-ную ло-хан-ку
3)	от-филь-тро-вав-ша-я-ся из про-све-та по-чеч-но-го ка-наль-ца в при-ле-жа-щие кро-ве-нос-ные со-су-ды
4)	от-филь-тро-вав-ша-я-ся из кро-ве-нос-ных ка-пил-ля-ров в по-лость кап-су-лы по-чеч-но-го ка-наль-ца

Задание №17

Какой цифрой на ри-сун-ке обо-зна-чен кор-ко-вый слой почки?

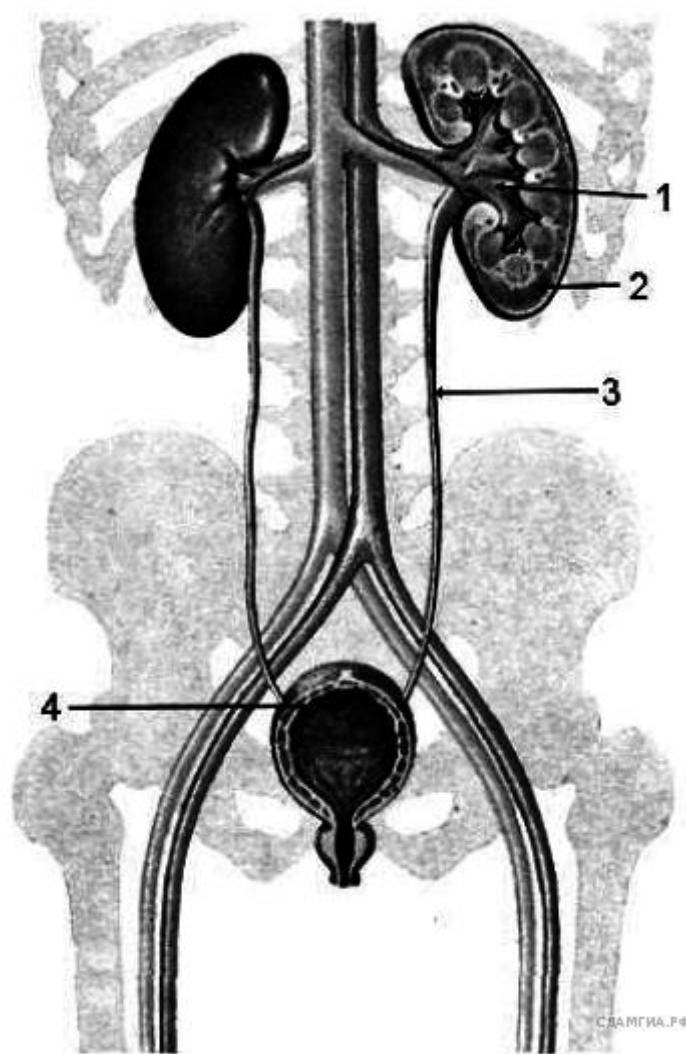


Выберите один из 4 вариантов ответа:

1)		4
2)		1
3)		2
4)		3

Задание №18

Какой цифрой на рисунке обозначена почечная лоханка?



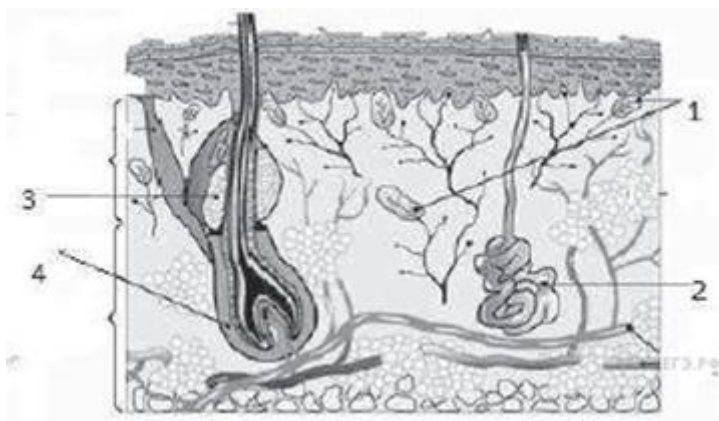
Выберите один из 4 вариантов ответа:

1)		3
----	--	---

2)		4
3)		2
4)		1

Задание №19

Какой цифрой на схеме строения кожи человека обозначена сальная железа?

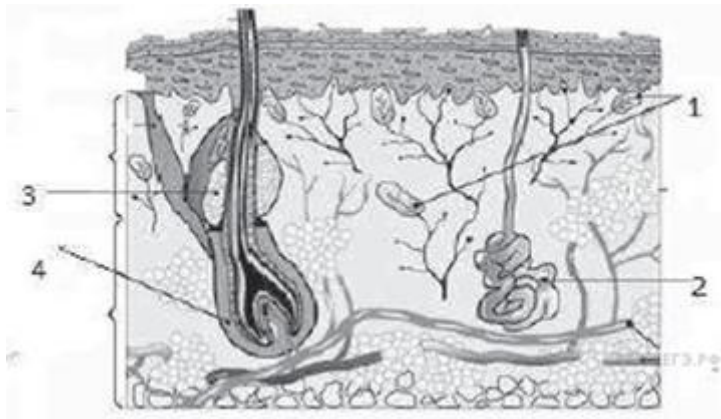


Выберите один из 4 вариантов ответа:

1)		3
2)		2
3)		1
4)		4

Задание №20

Какой цифрой обозначена железа, выделяющая пот?



Выберите один из 4 вариантов ответа:

1)		2
2)		3
3)		1
4)		4

Задание №21

Кожа выполняет выделительную функцию с помощью

Выберите один из 4 вариантов ответа:

1)		ВОЛОС
2)		саль-ных желез
3)		ка-пил-ля-ров
4)		ПО-ТО-ВЫХ желез

Задание №22

Какую из указанных функций выполняют покровы тела человека?

Выберите один из 4 вариантов ответа:

1)		осу-ществ-ля-ют по-то-от-де-ле-ние
2)		вы-ра-ба-ты-ва-ют гор-мо-ны
3)		ре-гу-ли-ру-ют бел-ко-вый обмен
4)		осу-ществ-ля-ют ли-пид-ный обмен