

Банк вопросов
для подготовки к устному экзамену по географии 6 класс
социально-экономический профиль

Первые вопросы:

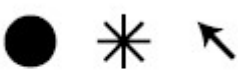

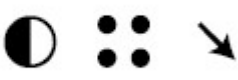
1. География как наука. История географических открытий.
2. Земля – планета Солнечной системы.
3. Понятие о географической карте и плане местности. Условные знаки.
4. Масштаб. Виды масштабов.
5. Ориентирование по плану местности. Азимут.
6. Понятие о географической карте и плане местности. Условные знаки.
7. Понятие о рельефе. Основные формы рельефа земной коры. Классификация гор и равнин.
8. Виды движений земной коры. Причины и последствия землетрясений.
9. Понятие о гидросфере. Мировой круговорот воды в природе.
10. Рельеф дна Мирового океана.
11. Мировой океан. Основные части Мирового океана (привести по 2-3 примера).
12. Основные свойства вод Мирового океана. Виды движения воды в океане (волны, течения, приливы и отливы).
13. Реки. Части реки. Основные типы питания и режим реки.
14. Понятие об атмосфере: строение, состав, значение.
15. Нагревание атмосферы. Температура воздуха.
16. Атмосферное давление. Пояса атмосферного давления на Земле.
17. Понятие «ветер». Причины образования ветра. Виды ветров.
18. Атмосферные осадки: виды и значение. Понятие о погоде.

Вторые вопросы:

1. Используя карты Атласа, дайте краткое описание равнин Хабаровского края (гп, протяженность, средние высоты, полезные ископаемые).
2. Назовите типы воздушных масс и дайте их краткие характеристики.
3. Составьте краткое описание природного явления - молния. Объясните опасность этого явления для людей.
4. Составьте краткое описание природного явления - смерч. Объясните опасность этого явления для людей.
5. Составьте краткое описание природного явления - засуха. Объясните опасность этого явления для людей.
6. Составьте краткое описание природного явления - цунами. Объясните опасность этого явления для людей.

7. Составьте краткое описание природного явления - извержение вулкана. Объясните опасность этого явления для людей.

8. На каком рисунке знаками отображена погода в тот день, когда температура воздуха опустилась ниже 10 градусов мороза? Укажите букву, которой обозначен этот рисунок. Составьте описание погоды в этот день.

А		-16 °C	74%
Б		-10 °C	56%
В		+2 °C	80%

РЕШЕГЭ®

9. На основе анализа карт Атлас, составьте краткую характеристику природной зоны тайги.

10. Определите, для каких природных зон характерны данные фотографии. Свой ответ обоснуйте.



А — _____



Б — _____

11. Используя карты атласа, докажите, что «Москва» - порт пяти морей.

12. Используя карты Атласа Хабаровского края, составьте характеристику природного комплекса (по выбору).

13. По картам Атласа составьте краткое описание реки Амур. Где начинается река, где заканчивается, в каком направлении течет, какие у неё источники питания и режим.

14. ООПТ. Составьте рассказ об одном из них на территории Хабаровского края.

15. Составьте рассказ о Большехехцирском заповеднике Хабаровского края.

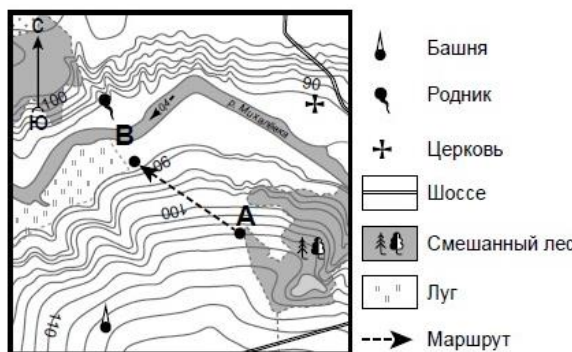
16. Сделайте выбор: какой из изображенных на фотографии объектов может быть сооружен на участке, по которому проходит маршрут АВ. Свой ответ обоснуйте.



А – футбольное поле



Б – санный спуск



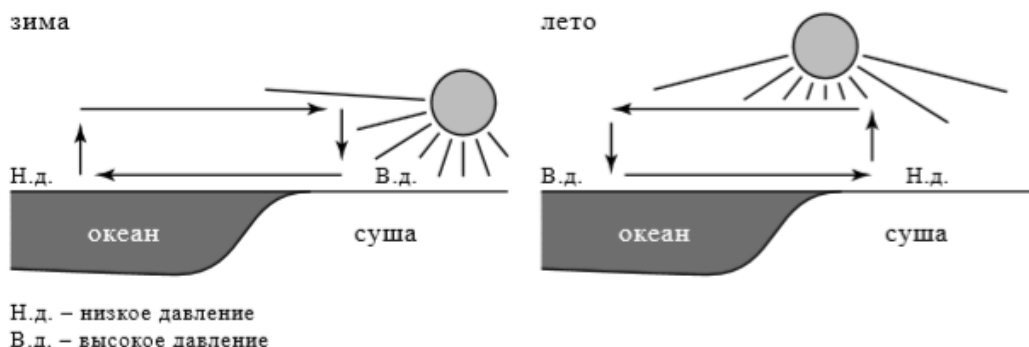
100 0 100 200 Масштаб: 1:10 000
в 1 см 100 м
Горизонтالي проведены через 2,5 метра

Активация Windows
Чтобы активировать Windows,
перейдите в раздел "Параметры".

17. Составьте схему Мирового круговорота воды в природе. Объясните его значимость.

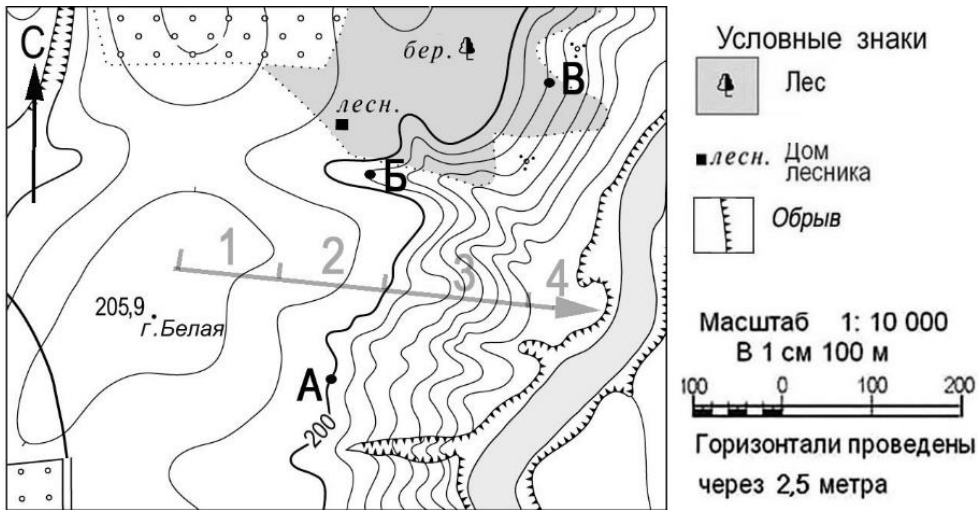
Атмосфера – воздушная оболочка, окружающая и защищающая Землю от метеоритов, которые сгорают в ней. Мощность земной атмосферы достигает 1000 км. Основные газы атмосферы – азот, кислород и аргон. Кислород – газ, необходимый для дыхания всего живого на планете. В атмосфере выделяется несколько слоёв: тропосфера, стратосфера, мезосфера, термосфера. В стратосфере на высоте 20–25 км находится озоновый слой, который защищает планету от вредного ультрафиолетового излучения.

18. Какой природный процесс отображен на схеме. Составьте краткое описание одного из периодов (по выбору).

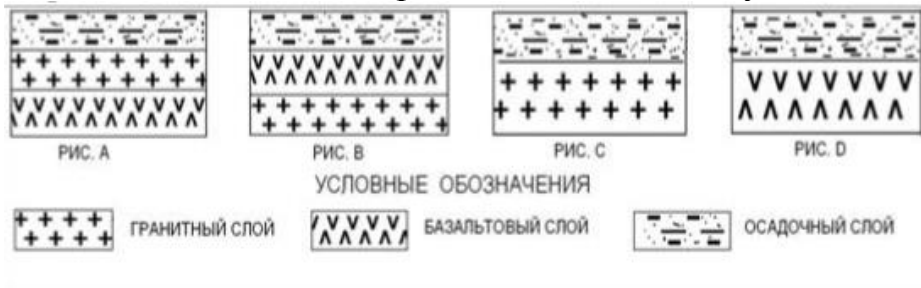


Третьи вопросы:

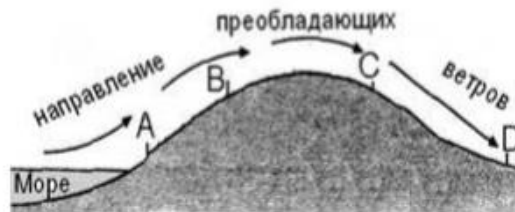
1. Определите по карте расстояние на местности по прямой от дома лесника до точки В. Полученный результат округлите до десятков метров.



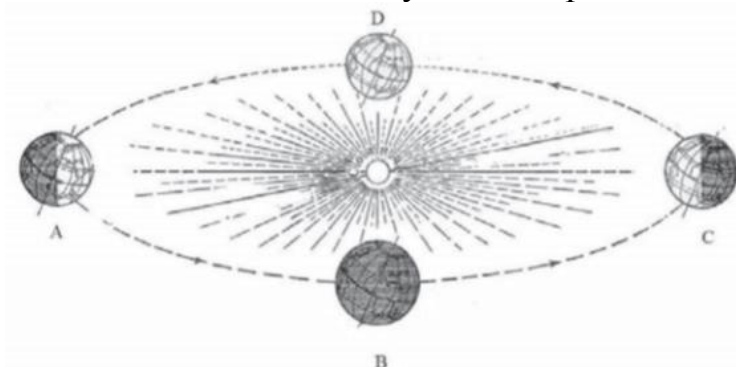
2. Определите, на каком рисунке правильно показано строение океанической, а на каком материковой. Ответ обоснуйте.



3. Определите, в каком и почему из обозначенных на рисунке буквами пунктов будет выпадать наибольшее количество осадков.



4. Какими буквами на рисунке обозначено положение Земли на орбите по отношению к Солнцу 22 декабря и 22 июня?



5. На каком материке расположены:

а) самое глубокое озеро; б) самая высокая точка; в) самая низкая точка; г) самые протяженные горы; д) самая длинная река.

6. Определите координаты Хабаровска.

7. Определите наклон поверхности по плану (карте) между двумя пунктами с помощью горизонталей. Определите по плану (карте) направление от одного пункта на другой.

8. Постройте розу ветров для июля месяца г. Хабаровска по предложенным данным.

9. Определите, какое из нижеперечисленных названий – лишнее и объясните почему:

- а) Мадагаскар, Новая Зеландия, Австралия, Гренландия
- б) Средиземное, Каспийское, Желтое, Красное, Черное.

10. Определите, какое из нижеперечисленных названий – лишнее и объясните почему:

- а) Исландия, Ирландия, Суматра, Индокитай, Новая Гвинея.
- б) Черное, Балтийское, Азовское, Средиземное, Чукотское.

11. Постройте розу ветров за апрель месяц, используя предложенные данные.

12. Выпишите номер группы знаков (см. рис), обозначающих только виды облачности. Перечислите виды облачности, изображённые знаками.



13. Определите географические координаты:

- а) г. Мехико; б) г. Джомолунгма (Эверест), в) г. Москва; г) влк. Эльбрус

14. Постройте розу ветров за февраль месяц, используя представленные данные наблюдений.

15. Определите, какие географические координаты имеют обозначенные на карте мира горные вершины: к каждому элементу первого столбца подберите соответствующий элемент из второго столбца.



Запишите в таблицу выбранные цифры под соответствующими буквами.

ГОРНЫЕ ВЕРШИНЫ	ГЕОГРАФИЧЕСКИЕ КООРДИНАТЫ
А) Косцюшко	1) 36° ю. ш. 148° в. д.
Б) Мак-Кинли	2) 44° с. ш. 152° з. д.
В) Монблан	3) 45° с. ш. 6° в. д.
	4) 63° с. ш. 151° з. д.

16. Атмосферное давление в Москве 750 мм. рт.ст., а в Смоленске 739 мм. рт. ст. Определите, откуда и куда будет дуть ветер и почему?

17. Температура воздуха у подножия горы 22°C. Чему равна температура воздуха на вершине горы на высоте 4000м?

18. Нарисуйте в центре листа точку А. Расположите относительно этой точки предметы в соответствии с данными азимутами:

- а) дом- азимут 60°;
- б) колодец – азимут 120°;
- в) родник – азимут 240°;
- г) мост – азимут 300°;
- д) памятник – азимут 360°.

19. Переведите именованный масштаб в численный:

- а) в 1 см – 100 м; б) в 1 см – 3 км; в) в 1 см – 8м; г) в 1 см – 20 км.