

Всероссийская олимпиада школьников
По Искусству (мировой художественной
культуре) 11 класс 2018–2019 уч. г.
Школьный этап.
Код участника **МХК - 11-22**

Максимально - 132 балл Всего 168

Задания

Школьный этап Всероссийской олимпиады школьников по Искусству (мировой художественной культуре) 2018 – 2019 учебного года
11 класс

Задание 1

Познакомьтесь с приметами произведения искусства, приведенными в тексте. Напишите связный текст по предложенным ниже вопросам.

1. Определите произведение и его автора по перечисленным приметам.
2. Укажите вид искусства, к которому оно принадлежит.
3. Обоснуйте выбор вида искусства, опираясь на представленные в тексте сведения, укажите, что именно помогло Вам найти ответ.
4. К культуре какого народа произведение принадлежит?
5. Укажите век или эпоху, когда он был создан.
6. Если возможно, укажите место его нахождения.

Автор изобразил прекрасного юношу, подобно античным статуям, совершенно обнаженным. Он стоит, твердо опираясь на правую ногу, слегка отставив левую. Расслабив тренированные мускулы, он готов напрячь их, взмахнуть пращей, зажатой в левой руке. Могучая голова с шапкой вьющихся волос повернута влево, в сторону врага. Брови сдвинуты, около носа и углов рта залегли складки, широко раскрытые глаза бестрепетно высматривают противника. Непреклонная воля выражена в этом юношески прекрасном и в то же время не по-юношески гордом, властном и даже грозном лице. Впечатление глубокого волнения и сложной, как бы меняющейся гаммы чувств, выраженных в лице героя, по контрасту усиливается его спокойной и свободной позой. Все спокойно в этой фигуре, ни один мускул ее не напряжен, но зрителя не оставляет ощущение, что это штиль перед бурей.

1) Давид, Микеланджело Буонаротти
2) Скульптура
3) Микеланджело Буонаротти, "Давид". Автор описывает такие характерные черты этого произведения искусства как: опора на правую ногу, а левая ^{рука} отставлена, расслабленные тренированные мускулы, ~~на~~ которые юноша готов напрячь и праща, зажатая в левой руке, которой он готов взмахнуть, а так же шапка вьющихся волос на его голове. Произведение, созданное в XVI в. принадлежит Флорентийской культуре. В настоящее время произведение находится в Академии изящных искусств, во Флоренции 185

Задание 2

Даны 3 изображения памятников искусства.

Напишите:

1. названия и авторов изображенных на иллюстрациях памятников,
2. к какой стране или культуре они относятся,
3. время их создания,
4. их местонахождение в настоящее время



1



2



3

"Рождение Венеры"²⁵
Сандро Боттичелли
1484-1486 гг.²⁵
Флоренция²⁵
галерея Уффици, Флоренция

"Ревекка у колодца"²⁵
XVII в.²⁵
Венеция²⁵
Дальневосточный
художественный музей²⁵

"Посвящий Иуды"²⁵
Джотто²⁵
XIV в.¹⁵
Италия²⁵
Фреска в капелле Сироманьи в Падуе²⁵

Задание 3

Рассмотрите репродукцию.

1. Если узнали произведение, напишите его название, автора и время создания.
2. Напишите не менее 15 определений или содержащих их словосочетаний, которые понадобятся для описания запечатленного на репродукции образа.
3. Распределите записанные определения по группам. Объясните принцип группировки.
4. Назовите не менее трех известных произведений этого же автора.



Автор, название и время создания произведения:

Рубенс²⁵ Лоренцо Бернини

Другие произведения это автора

Похитение Прозерпина, Экстаз св. Терезы, Истина⁶⁵

Определения/словосочетания и их группировка

<u>Эмоциональное</u> ²⁵ <u>динамика</u>	<u>Композиция</u> ²⁵	<u>Равно</u> ²⁵ <u>Распределение</u>
- Сила	- Динамика	- Гармония <u>объемно-пластических</u>
- Направление	²⁵ - Ассиметрия	- <u>мускульная масса</u>
- Упорство	- Не статичная	Апропорциональное
- Воля ⁶⁵		- Выразительное - <u>Апропорциональное</u>
- Угроза		⁴⁵ - Замахивающиеся
- Целесообразность		- Неподвижное
		- Сбалансированное
		- Перед броском
		<u>285</u>

Задание 4

Прослушайте четыре музыкальных фрагмента.

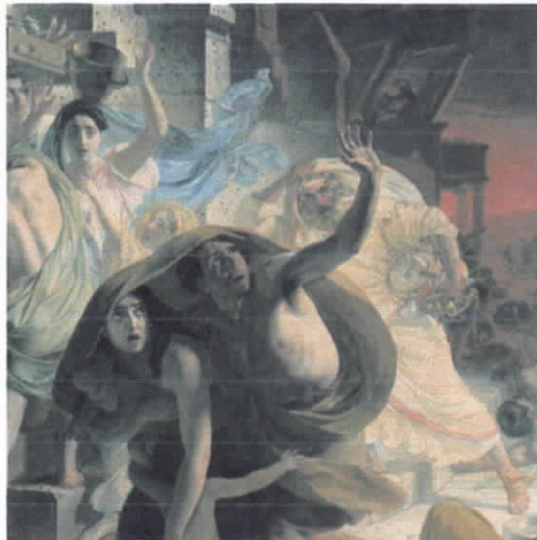
1. Определите жанровую принадлежность каждого из них.
2. Заполните таблицу, указывая номер звучащего фрагмента. Если Вам известен автор и/или название произведения, укажите их.
3. Дайте определение жанрам, оставшимся в таблице, которые не прозвучали, приведите на них примеры

Музыкальные жанры	Номер звучащего фрагмента
симфония	25 3 Д. Шостакович 20
романс	25 2
опера	25 музыкальной и театральной мастер, смесь музыки, вокала, живописи и анимационного мастерства 20
балет	25 "Лебединое озеро" П.И. Чайковский 20 "Искроушка" 20
мюзикл	25 1 "Призраки оперы" 20
соната песня	25 4 "Show must go on", Queen 20 Фредди Меркьюри 20
соната	- жанр музыки Моцарт, Вайделович, "Лунная соната" 265.

Задание 5

Определите художественное полотно по фрагменту.

1. Напишите, что на нем изображено.
2. Напишите название работы и имя ее автора.
3. Какую часть в композиции занимает представленный фрагмент?
4. Опишите общую композицию работы и укажите количество изображенных на ней фигур.
5. Определите общее настроение работы.
6. Укажите время его создания и характерные черты искусства этого времени.
7. Назовите значимые запоминающиеся детали и их функции.
8. Укажите известные работы этого же художника.
9. Укажите работы этого же жанра.



«Последний день Помпеи» — Карл Брюллов (гр. работы: 25
- всадница, 80
- портреты
И.А. Крылова,
В.А. Жуковский)

Картину условно можно разделить на две части: 25
В верхней художник изображает разрушающую стихию проснувшегося вулкана (черной дожде, лавы, лавы, сады вулкана Везувий), 25
А в нижней расположенной части этой картины — 25
жизни Помпеи. Они бегут от опасности, создавая суматоху и хаос. Много кто не смог спастись. В центре основное настроение это человеческий героизм ^{страх} перед мощью природной катастрофы, а также трагедия ^{драма} работа напавшего страхом и ужасом беззащитных людей.

Картина написана в первой половине XIX в. 45
характерными чертами искусства того времени были романтизм и реализм, а в России классицизм. 25
Запомнившаяся деталью этой картины можно считать загадочную надпись в левой части картины, которая обращена прямо к зрителю, спонтанной крикливо-самостоятельной и сердечной перепиской с драгоценностями подлинной — последние выражает мысли автора о религии, а первое создаёт связь со зрителем, способствуя его погружению в мир картины. 25
Историческая живопись: «Валашка», «Сдача Бреды», И.Е. Репин «Медведь Протный и его сын»

Задание 6.

1. Даны определения 4 терминов, относящихся к миру театра. Прочитайте их и впишите приведённые ниже термины в соответствующие ячейки таблицы.
2. Дайте определение оставшемуся термину.

Термины: бельэтаж, мизансцена, реплика, сверхзадача, сценография.

<i>сценография</i> 25	– искусство создания зрительного образа театрального представления посредством декораций, костюмов, света и цвета, бутафории, реквизита и постановочной техники.
<i>сверхзадача</i> 25	– в терминологии Константина Станиславского – главная цель, ради которой создается пьеса, актёрский образ или ставится спектакль.
<i>мизансцена</i> 25	– расположение актёров на сцене в тот или иной момент спектакля.
<i>реплика</i> 25	– компактное высказывание персонажа, как правило, произносимое в ответ на слова другого.
<i>бельэтаж</i> 45	<i>меанимб ерус Башанов над партгерами, африкаграмм и белугарам</i>

Задание 7

Даны 10 понятий и 9 определений.

Соотнесите понятия с их определениями. Вставьте соответствующие буквы в таблицу. Дайте определения оставшемуся понятию.

1 – Анданте. 2 – Барельеф. 3 – Поучение. 4 – Лессировка. 5 – Аркбутан. 6 – Синекдоха. 7 – Хэппенинг. 8 – Пленэр. 9 – Такт. 10 – Эклектика.

А. единица музыкального метра, начинающаяся с наиболее сильной доли и заканчивающаяся перед следующей равной ей по силе.

Б. техника получения глубоких переливчатых цветов за счет нанесения полупрозрачных красок поверх основного цвета.

В. наружная каменная полуарка, передающая горизонтальное усилие распора от сводов постройки на опорный столб, расположенный за пределами основного объема здания.

Г. музыкальное произведение или его часть, исполняемые спокойно, плавно, размерено, — обычно одна из частей симфонии, квартета, сонаты и т.п.

Д. живописная техника изображения объектов при естественном свете и в естественных условиях.

Е. разновидность жанра древнерусского красноречия.

Ж. вид художественного тропа (греч. tropos — «оборот»), стилистический прием, название частного вместо общего и наоборот.

З. форма современного искусства, представляющая собой действия, события или ситуации, происходящие при участии художника, но не контролируемые им полностью

И. искусственное соединение элементов содержания и формы, имеющих различное происхождение.

1	2	3	4	5	6	7	8	9	10
18 Г+		Е+	Б+	В+	Ж+	З+	Д+	А+	И+
<i>барельеф - разновидность выпуклого рельефа, в котором изображение выступает над плоскостью фона.</i>									

200