

9 класс (база)

Модуль 2.

Примерные вопросы для итогового тестирования

Содержание	Знания	Умения
АПК (агро-промышленный комплекс)	Агропромышленный комплекс (АПК), трудоемкое производство, сырьевой и потребительский факторы размещения предприятий	Выявлять связи АПК с другими межотраслевыми комплексами на основе текста учебника. Определять долю сельскохозяйственной продукции в товарной структуре экспорта и импорта России по иллюстративным и статистическим материалам учебника. Определять факторы размещения и типы предприятий АПК на основе анализа текста учебника и карт атласа. Выявлять типы сельскохозяйственных угодий и долю сельскохозяйственных угодий
Транспорт. Инфраструктурный комплекс	Информационная инфраструктура, телекоммуникационная сеть. Транспортная инфраструктура.	Определять отраслевой состав инфраструктурного комплекса Выявлять связи инфраструктурного комплекса с другими межотраслевыми комплексами на основе текста учебника. Обсуждать значение комплекса в хозяйстве страны. Определять виды транспорта их плюсы и минусы

Сельское хозяйство и Агропромышленный комплекс (минитест1).

- Основным звеном АПК является
А) легкая промышленность Б) торговля В) сельское хозяйство.
- По производству какой культуры Россия занимает первое место в мире
А) пшеница Б) рис В) кукуруза Г) гречиха
- Прочитайте текст
«уже более 10 лет в Краснодарском крае выращивают чай. Это самый северный чай в мире. В этом году чаеводы собираются собрать более 2000 тонн чая, если, конечно, погода не помешает. В прошлом году из-за холодной зимы и долгой засухи летом удалось собрать лишь 600 тонн чая».
Какую особенность сельского хозяйства иллюстрирует статья?
А) сезонность
Б) зависимость от природных условий

- В) ограниченность земельных ресурсов
 Г) главным средством производства является земля
4. Важнейшей зерновой культурой России является:
 А) кукуруза Б) рис В) пшеница Г) рожь
5. В пределах, какой из природной зон России наиболее благоприятные условия для ведения сельского хозяйства:
 А) смешанные леса и широколиственные леса
 Б) степи и лесостепи
 В) тайга
 Г) тундра
6. Найдите соответствия:

Природная зона

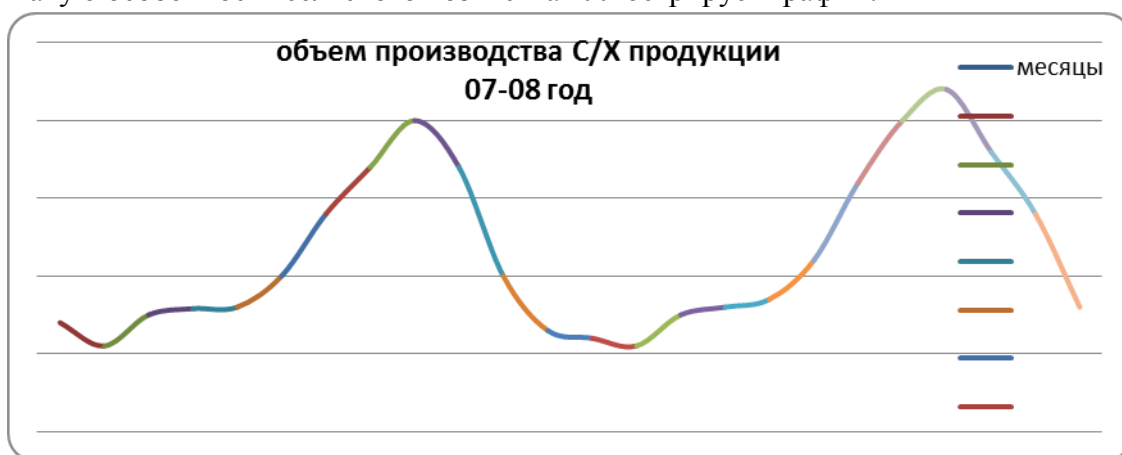
- 1) Тундра
 2) Лесостепи и степи
 3) Лесная зона
 4) Полупустыни

Специализация сельского хозяйства

- А) овцеводство
 Б) рожь, ячмень, лен
 В) оленеводство
 Г) пшеница, кукуруза, сахарная свекла
 Д) соя, рис, чай

1В, 2Г, 3Б,4А

7. какое из утверждений является верным:
 1 основная доля сельскохозяйственных угодий России это пашни.
 2 Россия по площади пашни на душу населения уступает многим странам мира.
 3 Оба верны
8. На размещение предприятий, каких из перечисленных отраслей пищевой промышленности основное влияние оказывает потребительский фактор:
 А) рыбная Б) хлебопекарная В) сахарная Г) консервная Д) макаронная
9. Звеном АПК не является
 А) пищевая промышленность Б) производство минеральных удобрений
 В) сельское хозяйство. Г) лесное хозяйство
10. По производству какой культуры Россия занимает второе место в мире
 А) пшеница Б) рожь В) сахарная свекла Г) овес
11. Какую особенность сельского хозяйства иллюстрирует график?



- А) сезонность Б) зависимость от природных условий
 В) ограниченность земельных ресурсов Г) зависимость от плодородия почв
12. Ведущей отраслью российского животноводства является:
 А) свиноводство Б) овцеводство В) птицеводство Г) скотоводство

13. В пределах, какой из природной зон России наименее благоприятные условия для ведения сельского хозяйства:
- А) тайга
Б) степи и лесостепи
В) тундра
Г) смешанные леса и широколиственные леса
14. Найдите соответствия:
- | | |
|-------------------------|--------------------|
| 1) Зерновые культуры | А) лен-долгунец |
| 2) Технические культуры | Б) рожь |
| | В) гречиха |
| 1-БВГД | |
| 2-АЕЖ | Г) кукуруза |
| | Д) рис |
| | Е) сахарная свекла |
| | Ж) подсолнечник |
15. какое из утверждений является верным
- А) основная доля сельскохозяйственных угодий России это пастбища
Б) в степной зоне доля сельскохозяйственных угодий наибольшая
Г) Оба верны
16. На размещение предприятий, каких из перечисленных отраслей пищевой промышленности основное влияние оказывает сырьевой фактор:
- А) рыбная Б) кондитерская В) сахарная Д) макаронная
17. Молочное животноводство преимущественно развито в
1. Тундре
 2. Лесной зоне
 3. Степи
 4. Полупустыни
18. Из отраслей животноводства наиболее динамично в настоящее время развивается:
1. Свиноводство
 2. Скотоводство
 3. Птицеводство
 4. Овцеводство
19. Северный Кавказ, юг Урала и Западной Сибири, Поволжье- главные районы выращивания:
1. Пшеницы
 2. Льна-долгунца
 3. Сахарной свеклы
 4. Сои
20. Центры рыбной промышленности
1. Орск
 2. Архангельск
 3. Южно-Сахалинск

МИНИТЕСТ 2.

Транспорт. Инфраструктура.

1. Первое место в России по грузообороту занимает ... транспорт.
- А) железнодорожный;

- Б) трубопроводный;
- В) автомобильный.

2. Самый дорогой вид транспорта?

- А) автомобильный;
- Б) авиационный;
- В) морской;

3. Наиболее густая транспортная сеть сформирована в России ...

- А) на западе;
- Б) на севере;
- В) на востоке;

4. Главное преимущество автомобильного транспорта?

- А) это сезонный вид транспорта;
- Б) он берет много груза;
- В) он мобильный;
- Г) он перевозит основную массу пассажиров.

5. Главная железнодорожная магистраль России ...

- А) Транссибирская;
- Б) Байкало-Амурская;
- В) Печорская.

6. Самые дешёвые перевозки ...

- А) железнодорожные
- Б) автомобильные;
- В) морские.

7. Погодные условия особенно сильно влияют на работу ...

- А) авиационного транспорта;
- Б) автомобильного;
- В) трубопроводного.

8. Большую долю флота России составляет ... флот.

- А) ледокольный;
- Б) рыболовный;
- В) пассажирский;

9. Самый крупный порт на Балтике ...

- А) Калининград;

- Б) Выборг;
- В) Санкт-Петербург;
- Г) Мурманск.

10. Первое место в грузообороте принадлежит портам ...

- А) Тихоокеанского бассейна;
- Б) Балтийского бассейна;
- В) Северного бассейна;
- Г) Черноморского бассейна.

11. Северный морской путь начинается от порта ...

- А) Архангельск;
- Б) Мурманск;
- В) Санкт-Петербург.

12. Самый большой объём перевозок грузов имеет порт ...

- А) Мурманск;
- Б) Санкт-Петербург;
- В) Находка;
- Г) Новороссийск.

13. Основной судоходный речной бассейн России ...

- А) Волго-Камский;
- Б) Ангаро-Енисейский;
- В) Амурский.

14. Перевозка пассажиров на дальние расстояния – главная специализация ...

- А) автомобильного транспорта;
- Б) авиационного транспорта;
- В) железнодорожного транспорта.

15. Что является основой технополиса в России?

- 1) научный центр
- 2) электростанция
- 3) коммуникации
- 4) предприятия машиностроения

16. Укажите реку, наиболее освоенную туристическими маршрутами:

- 1) Обь
- 2) Волга
- 3) Енисей
- 4) Амур

17. Какой не может быть специализация рекреационного района?

- 1) санаторной
- 2) туристической
- 3) промышленной
- 4) курортной

18. Выберите район, не являющийся рекреационным:

- 1) Кавказские Минеральные воды
- 2) Марциальные воды
- 3) Окско-Донское междуречье
- 4) Черноморское побережье Кавказа

19. Какой объект не входит в сферу обслуживания?

- | | |
|-------------------|-------------------------|
| 1) парикмахерская | 3) кондитерская фабрика |
| 2) химчистка | 4) столовая |

21. Какой из федеральных центров России является крупнейшим центром науки?

- | | |
|--------------|--------------------|
| 1) Хабаровск | 3) Нижний Новгород |
| 2) Москва | 4) Екатеринбург |