

38,55

69,8%

Код: Г - 9 - 64

Школьный этап Всероссийской олимпиады по географии

9 Класс

Тестовый тур

1. Какие районы России наиболее обеспечены водными ресурсами?

75

- 1) Среднее и Нижнее Поволжье;
- 2) Среднесибирское плоскогорье;
- 3) Приморский край, юго-восточное побережье Камчатки и южная половина острова Сахалин;
- 4) юг Европейской территории России.

2. Определите форму рельефа на территории России по описанию её геологической истории: «В основе этой равнины лежит плита, фундамент которой был создан в палеозое. В течение мезозоя и кайнозоя формировался осадочный чехол».

- 1) Восточно-Европейская равнина;
- 2) Западно-Сибирская равнина;
- 3) Среднесибирское плоскогорье;
- 4) Прикаспийская низменность.

3. В каком климатическом поясе расположена большая часть территории России?

- 1) арктическом;
- 2) субарктическом;
- 3) умеренном;
- 4) субтропическом.

4. Заполните пропуск, выбрав правильное число.

- 1) 17,7; 2) 33,5; 3) 62,3; 4) 74,3.

5. Какие города России считаются вершинами треугольника, соответствующего главной полосе расселения?

- 1) Астрахань, Москва, Челябинск;
- 2) Архангельск, Ростов-на-Дону, Челябинск;
- 3) Иркутск, Санкт-Петербург, Сочи;
- 4) Мурманск, Омск, Ростов-на-Дону.

6. На предприятии какой угольной компании России добывается наибольшее количество угля?

- 1) «Кузбассразрезуголь»;
- 2) «Сибирская угольная энергетическая компания»;
- 3) «Южкузбассуголь»;
- 4) «Южный Кузбасс».

7. В структуре экспорта России 66 % занимает(-ют) ...

- 1) машины и оборудование;
- 2) металлы и драгоценные камни;
- 3) минеральное сырьё;
- 4) продовольствие и сельскохозяйственное сырьё.

8. Какой российский город был родиной выдающихся мореходов и землепроходцев XVII – XIX вв.: В.В. Атласова, М.М. Булдакова, С.И. Дежнёва, В.И. Шилова?

- 1) Архангельск;
- 2) Великий Новгород;
- 3) Великий Устюг;
- 4) Кострома.

9. Сколько времени будет в Норильске, когда там совершит посадку самолёт, вылетевший из Москвы в 13 часов? Расчётное время полёта составляет 5 часов.

- 1) 21 час; 2) 22 часа; 3) 18 часов; 4) 16 часов.

10. Наиболее распространёнными горными породами для территории Центральной России являются:

- 1) известняки;
- 2) строительные камни;

- 3) пески и глины;
- 4) базальты.

11. Первыми обогнули северо-восточную оконечность Азии и доказали, что Азия не соединяется с Северной Америкой, участники экспедиции под руководством:

- 1) В. Беринга и А. Чирикова;
- 2) С. Дежнёва и Ф. Попова;
- 3) Ф. Беллинсгаузена и М. Лазарева;
- 4) М. Гвоздева и И. Фёдорова.

12. Выберите крупнейший по численности населения народ России, говорящий на языке Уральско-Юкагирской семьи, доля которого в населении нашей страны составляет 0,5%:

- 1) аварцы; 2) мордва; 3) чувашаи; 4) удмурты;

13. Великий русский ученый-энциклопедист Ломоносов М.В. писал, что «Богатство России... прирастать будет». Какой район нашей страны он имел в виду?

- 1) Дальний Восток; 2) Север; 3) Сибирь; 4) Урал.

14. Сколько крупных российских городов расположено на берегах р. Амур?

- 1) 4; 2) 6; 3) 8; 4) 12.

15. Плесецк (г. Мирный), Капустин Яр, Свободный. Выберите, к какой категории объектов по назначению они относятся:

- 1) крупные транспортные узлы;
- 2) места падения метеоритов;
- 3) это центры автомобилестроения;
- 4) это космодромы и центры испытания ракет и боевой техники.

### Аналитический тур

Задание №1. На рисунках вы видите 4 сельскохозяйственные культуры, отличающиеся по условиям произрастания, сбора и использованию. Определите эти культуры и заполните таблицу.





А		В	
С		Д	

Фото	Название сельскохозяйственной культуры	Страны-мировые лидеры по сбору культуры	Использование культуры
А	просонок сахарный (?)	Китай (?), Индия, Таиланд	Производство сахара 1
В	хлопок 0,5	Россия, Казахстан, КНР	Текстиль (одежда) 0,5
С	чайные листья 1	Индия, Китай, Вьетнам	Пищу (чай), медицина (аскорбица) 1
Д	какао-бобы (?) 1	Бразилия, Марокко (?)	Производство шоколада 1

**Задание №2.** Школьники Алена и Иван собираются в летний полевой географический лагерь на Крымский берег Черного моря. Им предстоит изучить гидрологические особенности территории. Какие из перечисленных приборов пригодятся ребятам непосредственно для решения их задач? Внесите названия «полезных» приборов в таблицу, дав каждому из них краткую характеристику. Выберите из списка навигационные приборы, которыми путешественники пользовались в старину, объясните их назначение?

Курвиметр, психрометр, осадкомер, квадрант, барометр, астролябия, термометр, флюгер, нивелир, эхолот, портлан, анемометр, гироскоп, батометр, гидрометр, снегомерная рейка, бур, волнограф, GPS-навигатор, буссоль, сейсмограф.

№ п/п	Прибор	Измеряемая характеристика	Единица измерения
1	Осадкомер	Осадки	мм.
2	Барометр	давление	мм рт.ст.
3	Термометр	температура	°C
4	GPS-навигатор	местность	км/см/футы
5	Сейсмограф	сейсмичность территории	балл.
6	Волнограф	Измерение волн	м

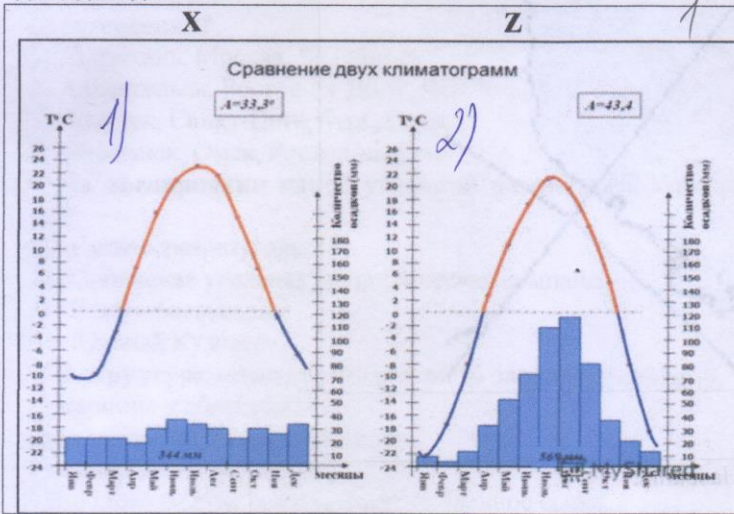
3,55

**Назначение старинных навигационных приборов:**

астролябия - ~~устройство~~ навигационный прибор  
 флюгер - направление ветра

0,5

**Задание №3.** Какая из представленных климатограмм характеризует климат в Хабаровске? Приведите доводы.



Второй климатограмма, т.к. во-первых, с мая по октябрь нас выпадает наибольшее кол-во осадков, т.к. приходится муссонное ветры и приносит к нам осадки  
 во-вторых, т.к. редко в Хабаровске в зимний период времени ощущается сильное -20°C, т.е. зима и видим по 2-ой климатограмме! Это происходит от того, т.к. мы приближены к азиатскому климату, к северу и т.д.

3,55

**Задание №4.** Прочитайте стихотворение Андрея Усачева и ответьте на вопросы.

Х – это природы каприз!  
 Представьте, Х создана из  
 Горячих ключей, ледников и огня,  
 Полярных ночей и полярного дня,  
 Вулканов, что внутренним жаром объаты,  
 А сверху закованы в снежные латы  
 И горы постарше, как старые бабки,  
 Закутаны в снежные шали и шапки),  
 Из гейзеров, вверх устремившихся, из  
 Больших водопадов, стекающих вниз,  
 Из теплой зимы и холодного лета...  
 Ах, как изумительно вместе всё это!  
 Что можно сравнить с этой дивной страной?

Ну, разве – большой холодильник в парной!

1) Какой географический объект обозначен как X?

Яшма гейзер на Камчатке(?)

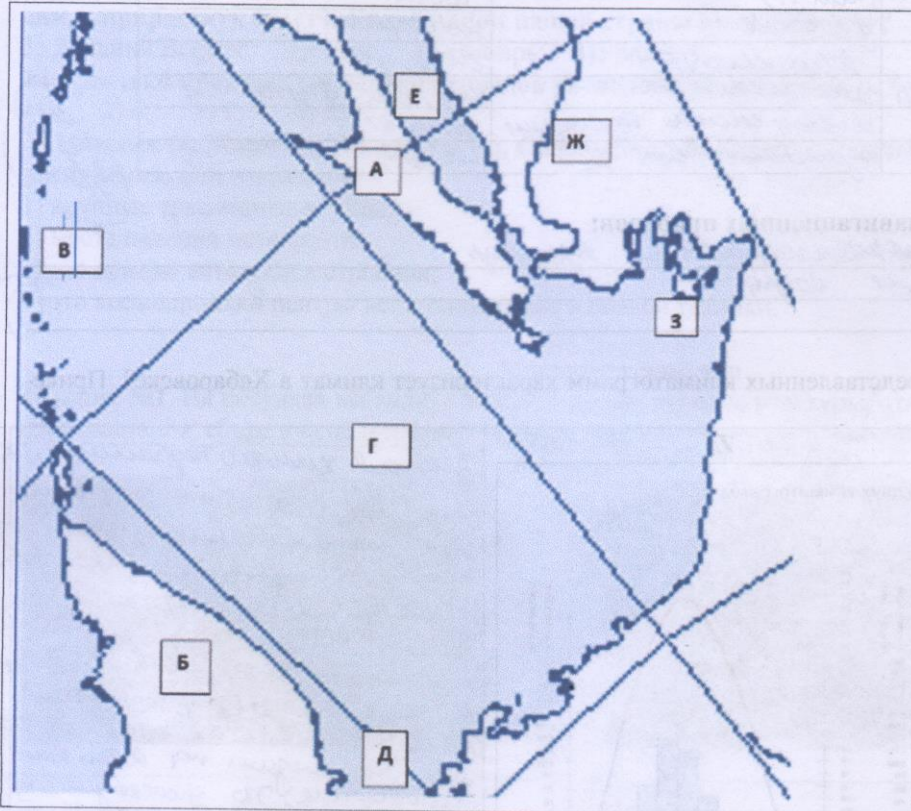
2) Какие природные особенности X привели к формированию вулканов и гейзеров?

Расхождение литосферных плит, вулканическое образование(?)

3) Почему вулканы, которые «внутренним жаром объята», покрыты снегами?

Потому что они не действующие, т.к. скрив ушла в земную кору (вулканическое образование)

**Задание №5.** Определите район, показанный на карте. Подпишите названия географических объектов, которые помогли вам это сделать (в таблице). Для фрагмента контурной карты (суша показана светлым цветом) стрелкой укажите направление на север.



1,55

Буква на карте	Географический объект	Название
А	остров	Сахалин 1
Б	полуостров	Камчатка 1
В	острова	Курильские 1
Г	море	Охотское 1
Д	залив	Охотский (?)
Е	пролив	Восточный (?)
Ж	река	Амур 1
З	архипелаг	Шантар (?) 1

65