

8класс Биология профиль

Тема: Органы чувств

Задание №1 Органы чувств

Зрительные рецепторы расположены в оболочке глаза, которая называется ...

Заполните пропуски:

[Сетчаткой|Радужной|Роговицей|Сосудистой]

Задание №2 Органы чувств

Какую функцию выполняет зрачок глаза?

Выберите один из 4 вариантов ответа:

- | | | |
|----|--|---|
| 1) | | фокусирует изображение на сетчатку |
| 2) | | преобразует энергию света в нервный импульс |
| 3) | | регулирует световой поток |
| 4) | | обеспечивает передачу нервных импульсов в ЦНС |

Задание №3 Органы чувств

Какое из перечисленных образований относится к оптической системе глаза?

Заполните пропуски:

[зрительный нерв|слепое пятно|сосудистая оболочка|хрусталик]

Задание №4 Органы чувств

Аккомодация — это ...

Выберите один из 4 вариантов ответа:

- | | | |
|----|--|--|
| 1) | | возбуждение зрительных рецепторов |
| 2) | | вращение глаза при боковом расположении предмета |
| 3) | | способность хрусталика изменять свою кривизну |
| 4) | | изменение чувствительности рецепторов сетчатки |

Задание №5 Органы чувств

Как называется место откуда выходит зрительный нерв ...

Заполните пропуски:

[слепое пятно|глазное яблоко|зрительный центр|желтое пятно]

Задание №6 Органы чувств

Ушная раковина входит в состав ...

Заполните пропуски:

[Среднего уха|Наружного уха|Внутреннего уха]

Задание №7 Органы чувств

Барабанная перепонка преобразует звуковые колебания в ...

Заполните пропуски:

[Механические|Электрические|Электромагнитные]

Задание №8 Органы чувств

Слуховые косточки расположены в полости ...

Заполните пропуски:

[Наружного уха|Среднего уха|Внутреннего уха]

Задание №9 Органы чувств

Молоточек, наковальня и стремя ...

Выберите один из 3 вариантов ответа:

- | | | |
|----|--|---|
| 1) | | Уравнивают атмосферное давление и давление в слуховой трубе |
| 2) | | Ослабляют колебания барабанной перепонки |
| 3) | | Усиливают колебания барабанной перепонки |

Задание №10 Органы чувств

Улитка является органом ...

Заполните пропуски:

[Слуха|Равновесия|Звуковоспроизведения]

Задание №11 Органы чувств

Внутреннюю часть перепончатого лабиринта занимает ...

Заполните пропуски:

[Перилимфа|Эндолимфа|Воздух]

Задание №12 Органы чувств

Слуховые рецепторы возбуждаются под влиянием колебаний ...

Выберите один из 3 вариантов ответа:

- | | | |
|----|--|----------------------|
| 1) | | Барабанной перепонки |
| 2) | | Слуховых косточек |

3)	Жидкости в улитке
----	-------------------

Задание №13 Органы чувств

Анализ звуковых раздражителей происходит ...

Выберите один из 3 вариантов ответа:

1)	В лобной доле коры
2)	В височной доле коры
3)	В затылочной доле коры

Задание №14 Органы чувств

Функцию вестибулярного аппарата выполняют ...

Выберите один из 3 вариантов ответа:

1)	Улитка
2)	Барабанная перепонка
3)	Полукружные каналы

Задание №15 Органы чувств

Равновесие тела контролируется ...

Выберите один из 3 вариантов ответа:

1)	Мозжечком
2)	Продолговатым мозгом
3)	Промежуточным мозгом

Задание №16 Органы чувств

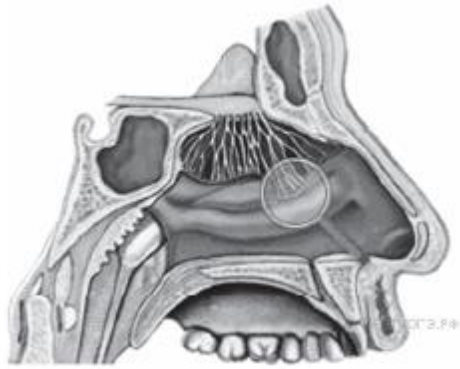
На языке человека имеются рецепторы, воспринимающие четыре базовых вкусовых ощущения: сладкое, кислое, солёное и ...

Заполните пропуски:

[терпкое|горькое|жгучее|жирное]

Задание №17 Органы чувств

Что воспримут изображённые на рисунке рецепторные клетки?

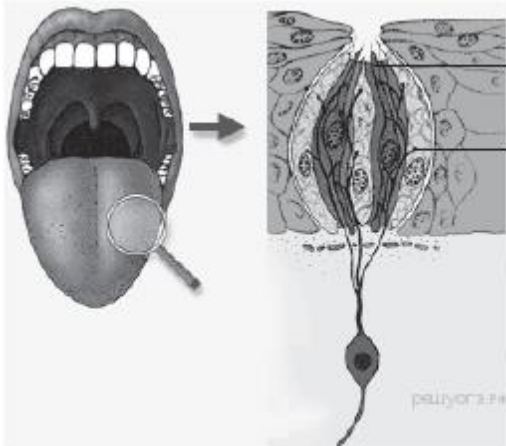


Выберите один из 4 вариантов ответа:

1)		вкус
2)		запах
3)		звук
4)		свет

Задание №18 Органы чувств

Что воспримут изображённые на рисунке рецепторные клетки?



Выберите один из 4 вариантов ответа:

1)		растворённое вещество
2)		газообразное вещество
3)		температуру
4)		сухое вещество

Задание №19 Органы чувств

Какое из свойств органа зрения проверяется с помощью представленной таблицы?

Ш Б
 М Н К
 Ы М Б Ш
 Б Ы Н К М
 И Н Ш М К
 Н Ш Ы И К Б
 Ш И Н Б К Ы
 К Н Ш М Ы реВ.ог.и»
 в ш л н х б г г

Выберите один из 4 вариантов ответа:

1)		адаптация
2)		цветовое восприятие
3)		бинокулярность
4)		острота

Задание №20 Органы чувств

Обонятельные рецепторы расположены в

Выберите один из 4 вариантов ответа:

1)		носовой полости
2)		области гортани
3)		ротовой полости
4)		области мягкого нёба

Задание №21 Органы чувств

В какой части глазного яблока происходит фокусировка изображения у людей с нормальным зрением?

Выберите один из 4 вариантов ответа:

1)		в области жёлтого пятна
2)		перед сетчаткой
3)		за сетчаткой

4)		в области слепого пятна
----	--	-------------------------

Задание №22 Органы чувств

Часть глаза, меняющая свою преломляющую способность в зависимости от степени удалённости рассматриваемого предмета, — это

Выберите один из 4 вариантов ответа:

1)		хрусталик
2)		передняя камера
3)		роговица
4)		зрачок

Задание №23 Органы чувств

Зрачок расположен в середине

Выберите один из 4 вариантов ответа:

1)		сетчатой оболочки
2)		радужки
3)		роговицы
4)		белочной оболочки

Задание №24 Органы чувств

Воспринимают изменения положения тела в пространстве рецепторы, которые расположены

Выберите один из 4 вариантов ответа:

1)		на коже
2)		в улитке
3)		в области носоглотки
4)		в области полукружных каналов

Задание №25 Органы чувств

В глазном яблоке человека за зрачком следует

Выберите один из 4 вариантов ответа:		
1)		хрусталик
2)		стекловидное тело
3)		передняя камера
4)		сетчатка

Задание №26 Органы чувств		
Что расположено в ухе человека непосредственно за барабанной перепонкой?		
Выберите один из 4 вариантов ответа:		
1)		наружный слуховой проход
2)		слуховая труба
3)		улитка
4)		молоточек

Задание №27 Органы чувств		
Внутреннее ухо человека расположено в полости кости		
Выберите один из 4 вариантов ответа:		
1)		лобной
2)		теменной
3)		височной
4)		затылочной

Задание №28 Органы чувств		
Пигмент, который определяет цвет передней части сосудистой оболочки глаза человека, расположен в		
Выберите один из 4 вариантов ответа:		
1)		белочной оболочке

2)		радужке
3)		хрусталике
4)		роговице

Задание №29 Органы чувств

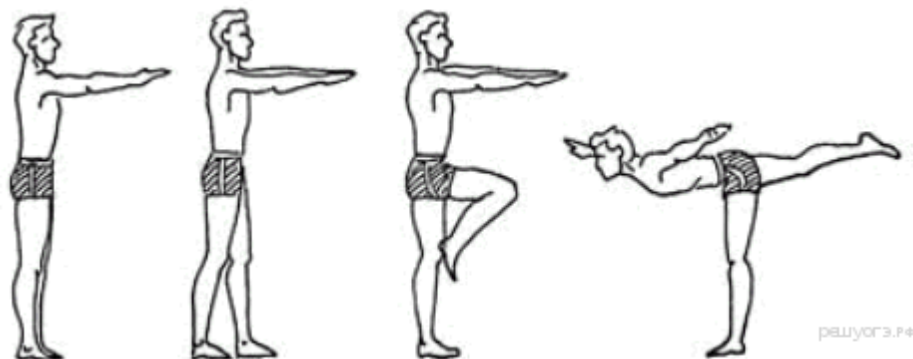
Какие образования глаза защищают его от попадания пыли и мелких частичек?

Выберите один из 4 вариантов ответа:

1)		роговица и радужная оболочка
2)		хрусталик и стекловидное тело
3)		белочная и сосудистая оболочки
4)		веки и ресницы

Задание №30 Органы чувств

Где расположены рецепторы, позволяющие изображённому на рисунке гимнасту выполнять данные упражнения?

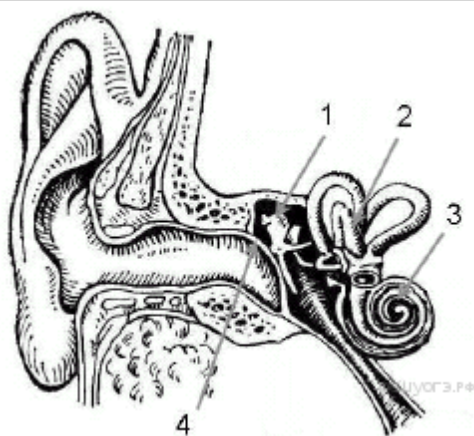


Выберите один из 4 вариантов ответа:

1)		полукружные каналы
2)		гипоталамус
3)		сетчатка
4)		улитка

Задание №31 Органы чувств

Какой цифрой на рисунке обозначена часть слухового анализатора, превращающая звуковые колебания в нервный импульс?



Выберите один из 4 вариантов ответа:

1)		1
2)		2
3)		3
4)		4

Задание №32 Органы чувств

За цветное зрение отвечает(-ют)

Выберите один из 4 вариантов ответа:

1)		радужная оболочка
2)		палочки
3)		колбочки
4)		стекловидное тело

Задание №33 Органы чувств

Какие чувствительные реакции обеспечивает кора затылочной доли больших полушарий?

Выберите один из 4 вариантов ответа:

1)		зрительные
2)		вкусовые
3)		слуховые
4)		обонятельные

Часть С

1. В каких зонах коры головного мозга обрабатываются сигналы от органов вкуса. Что такое анализатор(определение)?
2. В каких зонах коры головного мозга обрабатываются сигналы от слуха. Что такое анализатор(определение)?
3. В каких зонах коры головного мозга обрабатываются сигналы от зрительных анализаторов.
4. Как устроен орган равновесия? Какую функцию он выполняет. Что такое анализатор(определение)?
5. Что такое «слепое пятно»? чем оно отличается от желтого пятна? Что такое анализатор(определение)?
6. Опишите функции ресниц, бровей и слезных желез. Что такое анализатор(определение)?
7. Почему И.П. Павлов рецепторы органов чувств, нервные пути и соответствующие им центры коры больших полушарий назвал анализаторами?
8. Перечислите органы внутреннего уха. Что такое анализатор(определение)?
9. Выпишите лишний термин в логических рядах. Напишите его определение.
 - Стекловидное тело, роговица, склера, улитка, радужка.
 - Овальная мешочек, полукружные каналы, круглый мешочек, стремечко.
 - Звук, боль, холод, прикосновение.
10. Перечислите заболевания глаз и причины их возникновения.
11. Азбука Брайля для слепых – это различные совокупности выпуклых точек, обозначающих буквы. Ощупывая их, слепой человек может читать текст. Значит люди хуже воспринимают такое «чтение» Почему?
12. Почему артиллеристы при залпе орудия приоткрывают рот? Ответ объясните.
13. У водителя, который смотрит то на дорогу, то на приборы автомобиля, очень быстро устают глаза. Почему?
14. При насморке человек гораздо хуже различает вкус пищи, чем в нормальном (здоровом) состоянии. Объясните, почему.
15. Какие виды движения воспринимает вестибулярный аппарат? Ответ поясните.
16. Что такое аккомодация? Какая структура глаза обеспечивает аккомодацию?
17. Каковы основные свойства рецепторов?