

8класс Биология база

Тема: Органы чувств

Задание №1 Органы чувств

Зрительные рецепторы расположены в оболочке глаза, которая называется ...

Заполните пропуски:

[Сетчаткой|Радужной|Роговицей|Сосудистой]

Задание №2 Органы чувств

Какую функцию выполняет зрачок глаза?

Выберите один из 4 вариантов ответа:

- | | |
|----|---|
| 1) | фокусирует изображение на сетчатку |
| 2) | преобразует энергию света в нервный импульс |
| 3) | регулирует световой поток |
| 4) | обеспечивает передачу нервных импульсов в ЦНС |

Задание №3 Органы чувств

Какое из перечисленных образований относится к оптической системе глаза?

Заполните пропуски:

[зрительный нерв|слепое пятно|сосудистая оболочка|хрусталик]

Задание №4 Органы чувств

Аккомодация — это ...

Выберите один из 4 вариантов ответа:

- | | |
|----|--|
| 1) | возбуждение зрительных рецепторов |
| 2) | вращение глаза при боковом расположении предмета |
| 3) | способность хрусталика изменять свою кривизну |
| 4) | изменение чувствительности рецепторов сетчатки |

Задание №5 Органы чувств

Как называется место откуда выходит зрительный нерв ...

Заполните пропуски:

[слепое пятно|глазное яблоко|зрительный центр|желтое пятно]

Задание №6 Органы чувств

Ушная раковина входит в состав ...

Заполните пропуски:

[Среднего уха|Наружного уха|Внутреннего уха]

Задание №7 Органы чувств

Барабанная перепонка преобразует звуковые колебания в ...

Заполните пропуски:

[Механические|Электрические|Электромагнитные]

Задание №8 Органы чувств

Слуховые косточки расположены в полости ...

Заполните пропуски:

[Наружного уха|Среднего уха|Внутреннего уха]

Задание №9 Органы чувств

Молоточек, наковальня и стремя ...

Выберите один из 3 вариантов ответа:

- | | | |
|----|--|---|
| 1) | | Уравнивают атмосферное давление и давление в слуховой трубе |
| 2) | | Ослабляют колебания барабанной перепонки |
| 3) | | Усиливают колебания барабанной перепонки |

Задание №10 Органы чувств

Улитка является органом ...

Заполните пропуски:

[Слуха|Равновесия|Звуковоспроизведения]

Задание №11 Органы чувств

Внутреннюю часть перепончатого лабиринта занимает ...

Заполните пропуски:

[Перилимфа|Эндолимфа|Воздух]

Задание №12 Органы чувств

Слуховые рецепторы возбуждаются под влиянием колебаний ...

Выберите один из 3 вариантов ответа:

- | | | |
|----|--|----------------------|
| 1) | | Барабанной перепонки |
| 2) | | Слуховых косточек |

3)	Жидкости в улитке
----	-------------------

Задание №13 Органы чувств

Анализ звуковых раздражителей происходит ...

Выберите один из 3 вариантов ответа:

1)	В лобной доле коры
2)	В височной доле коры
3)	В затылочной доле коры

Задание №14 Органы чувств

Функцию вестибулярного аппарата выполняют ...

Выберите один из 3 вариантов ответа:

1)	Улитка
2)	Барабанная перепонка
3)	Полукружные каналы

Задание №15 Органы чувств

Равновесие тела контролируется ...

Выберите один из 3 вариантов ответа:

1)	Мозжечком
2)	Продолговатым мозгом
3)	Промежуточным мозгом

Задание №16 Органы чувств

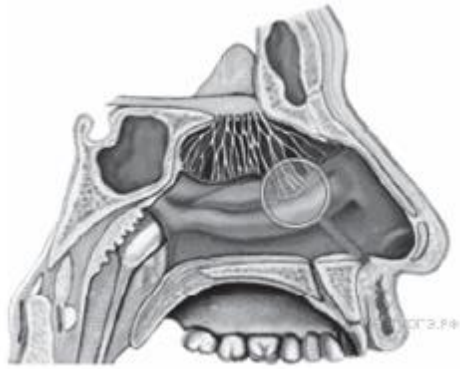
На языке че-ло-ве-ка име-ют-ся ре-цеп-то-ры, вос-при-ни-ма-ю-щие че-ты-ре ба-зо-вых вку-со-вых ощу-ще-ния: слад-кое, кис-лое, солёное и ...

Заполните пропуски:

[терпкое|горькое|жгучее|жирное]

Задание №17 Органы чувств

Что вос-при-мут изоб-ражённые на ри-сун-ке ре-цеп-тор-ные клет-ки?

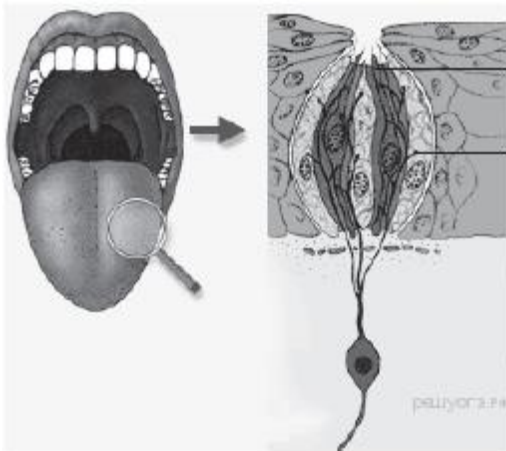


Выберите один из 4 вариантов ответа:

1)		вкус
2)		запах
3)		звук
4)		свет

Задание №18 Органы чувств

Что вос-при-мут изоб-ражён-ные на ри-сун-ке ре-цеп-тор-ные клет-ки?



Выберите один из 4 вариантов ответа:

1)		рас-творён-ное ве-ще-ство
2)		га-зо-об-раз-ное ве-ще-ство
3)		тем-пе-ра-ту-ру
4)		сухое ве-ще-ство

Задание №19 Органы чувств

Какое из свойств ор-га-на зре-ния про-ве-ря-ет-ся с по-мо-щью пред-став-лен-ной

таб-ли-цы?

Ш Б
М Н К
Ы М Б Ш
Б Ы Н К М
И Н Ш М К
Н Ш Ы И К Б
Ш И Н Б К Ы
К Н Ш М Ы реВ:огИ»
п ш л н х ь г г

Выберите один из 4 вариантов ответа:

1)	адап-та-ция
2)	цве-то-вое вос-при-я-тие
3)	би-но-ку-ляр-ность
4)	остро-та

Задание №20 Органы чувств

Обо-ня-тель-ные ре-цеп-то-ры рас-по-ло-же-ны в

Выберите один из 4 вариантов ответа:

1)	но-со-вой по-ло-сти
2)	об-ла-сти гор-та-ни
3)	ро-то-вой по-ло-сти
4)	об-ла-сти мяг-ко-го нёба

Задание №21 Органы чувств

В какой части глаз-но-го яб-ло-ка про-ис-хо-дит фо-ку-си-ров-ка изоб-ра-же-ния у людей с нор-маль-ным зре-ни-ем?

Выберите один из 4 вариантов ответа:

1)	в об-ла-сти жёлтого пятна
2)	перед сет-чат-кой
3)	за сет-чат-кой

4)		в об-ла-сти сле-по-го пятна
----	--	-----------------------------

Задание №22 Органы чувств

Часть глаза, ме-ня-ю-щая свою пре-лом-ля-ю-щую спо-соб-ность в за-ви-си-мо-сти от сте-пе-ни удалён-но-сти рас-сма-т-ри-ва-е-мо-го пред-ме-та, — это

Выберите один из 4 вариантов ответа:

1)		хру-ста-лик
2)		пе-ред-няя ка-ме-ра
3)		ро-го-ви-ца
4)		зра-чок

Задание №23 Органы чувств

Зра-чок рас-по-ло-жен в се-ре-ди-не

Выберите один из 4 вариантов ответа:

1)		сет-ча-той обо-лоч-ки
2)		ра-дуж-ки
3)		ро-го-ви-цы
4)		бе-лоч-ной обо-лоч-ки

Задание №24 Органы чувств

Вос-при-ни-ма-ют из-ме-не-ния по-ло-же-ния тела в про-стран-стве ре-цеп-то-ры, ко-то-рые рас-по-ло-же-ны

Выберите один из 4 вариантов ответа:

1)		на коже
2)		в ули-т-ке
3)		в об-ла-сти но-со-глот-ки
4)		в об-ла-сти по-лу-круж-ных ка-на-лов

Задание №25 Органы чувств

В глаз-ном яб-ло-ке че-ло-ве-ка за зрач-ком сле-ду-ет

Выберите один из 4 вариантов ответа:		
1)		хру-ста-лик
2)		стек-ло-вид-ное тело
3)		пе-ред-няя ка-ме-ра
4)		сет-чат-ка

Задание №26 Органы чувств		
Что рас-по-ло-же-но в ухе че-ло-ве-ка не-по-сред-ствен-но за ба-ра-бан-ной пе-ре-пон-кой?		
Выберите один из 4 вариантов ответа:		
1)		на-руж-ный слу-хо-вой про-ход
2)		слу-хо-вая труба
3)		улит-ка
4)		мо-ло-то-чек

Задание №27 Органы чувств		
Внут-рен-нее ухо че-ло-ве-ка рас-по-ло-же-но в по-ло-сти кости		
Выберите один из 4 вариантов ответа:		
1)		лоб-ной
2)		те-мен-ной
3)		ви-соч-ной
4)		за-ты-лоч-ной

Задание №28 Органы чувств		
Пиг-мент, ко-то-рый опре-де-ля-ет цвет пе-ред-ней части со-су-ди-стой обо-лоч-ки глаза че-ло-ве-ка, рас-по-ло-жен в		
Выберите один из 4 вариантов ответа:		

1)		бе-лоч-ной обо-лоч-ке
2)		ра-дуж-ке
3)		хру-ста-ли-ке
4)		ро-го-ви-це

Задание №29 Органы чувств

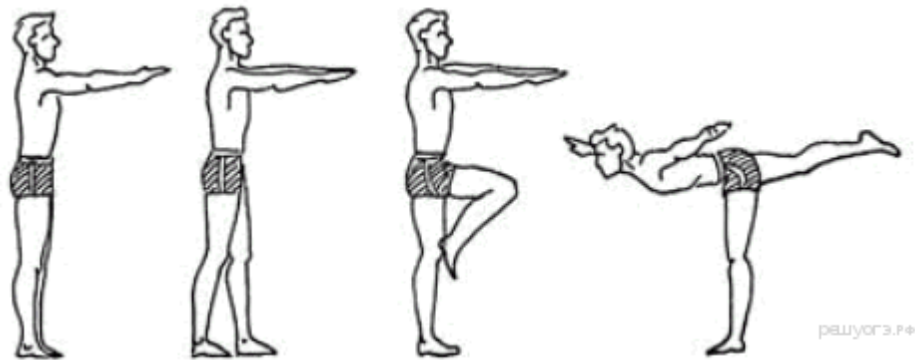
Какие об-ра-зо-ва-ния глаза за-щи-ща-ют его от по-па-да-ния пыли и мел-ких ча-сти-чек?

Выберите один из 4 вариантов ответа:

1)		ро-го-ви-ца и ра-дуж-ная обо-лоч-ка
2)		хру-ста-лик и стек-ло-вид-ное тело
3)		бе-лоч-ная и со-су-ди-стая обо-лоч-ки
4)		веки и рес-ни-цы

Задание №30 Органы чувств

Где рас-по-ло-же-ны ре-цеп-то-ры, поз-во-ля-ю-щие изоб-ражённому на ри-сун-ке гим-на-сту вы-пол-нять дан-ные упраж-не-ния?

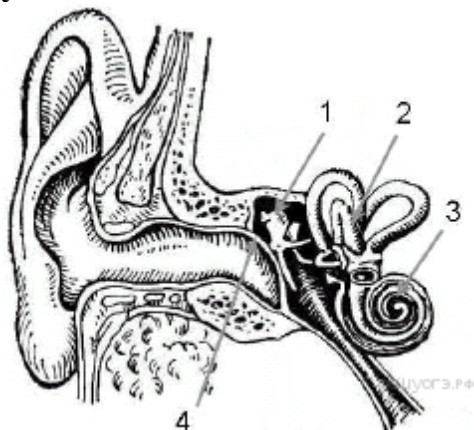


Выберите один из 4 вариантов ответа:

1)		по-лу-круж-ные ка-на-лы
2)		ги-по-та-ла-мус
3)		сет-чат-ка
4)		улит-ка

Задание №31 Органы чувств

Какой цифрой на рисунке обозначена часть слухового анализатора, превращающая звуковые колебания в нервный импульс?



Выберите один из 4 вариантов ответа:

1)	1
2)	2
3)	3
4)	4

Задание №32 Органы чувств

За цветное зрение отвечает(-ют)

Выберите один из 4 вариантов ответа:

1)	радужная оболочка
2)	палочки
3)	колбочки
4)	стеклоподобное тело

Задание №33 Органы чувств

Какие чувствительные реакции обеспечивает кора затылочной доли больших полушарий?

Выберите один из 4 вариантов ответа:

1)	зрительные
2)	вкусовые
3)	слуховые
4)	обонятельные

