

## 8класс Биология база

### Тема: Органы чувств

#### Задание №1 Органы чувств

Зрительные рецепторы расположены в оболочке глаза, которая называется ...

Заполните пропуски:

[Сетчаткой|Радужной|Роговицей|Сосудистой]

#### Задание №2 Органы чувств

Какую функцию выполняет зрачок глаза?

Выберите один из 4 вариантов ответа:

- |    |   |
|----|---|
| 1) | фокусирует изображение на сетчатку            |
| 2) | преобразует энергию света в нервный импульс   |
| 3) | регулирует световой поток                     |
| 4) | обеспечивает передачу нервных импульсов в ЦНС |

#### Задание №3 Органы чувств

Какое из перечисленных образований относится к оптической системе глаза?

Заполните пропуски:

[зрительный нерв|слепое пятно|сосудистая оболочка|хрусталик]

#### Задание №4 Органы чувств

Аккомодация — это ...

Выберите один из 4 вариантов ответа:

- |    |  |
|----|--|
| 1) | возбуждение зрительных рецепторов                |
| 2) | вращение глаза при боковом расположении предмета |
| 3) | способность хрусталика изменять свою кривизну    |
| 4) | изменение чувствительности рецепторов сетчатки   |

#### Задание №5 Органы чувств

Как называется место откуда выходит зрительный нерв ...

Заполните пропуски:

[слепое пятно|глазное яблоко|зрительный центр|желтое пятно]

#### Задание №6 Органы чувств

Ушная раковина входит в состав ...

Заполните пропуски:

[Среднего уха|Наружного уха|Внутреннего уха]

**Задание №7 Органы чувств**

Барабанная перепонка преобразует звуковые колебания в ...

Заполните пропуски:

[Механические|Электрические|Электромагнитные]

**Задание №8 Органы чувств**

Слуховые косточки расположены в полости ...

Заполните пропуски:

[Наружного уха|Среднего уха|Внутреннего уха]

**Задание №9 Органы чувств**

Молоточек, наковальня и стремя ...

Выберите один из 3 вариантов ответа:

- |    |  |   |
|----|--|---|
| 1) |  | Уравнивают атмосферное давление и давление в слуховой трубе |
| 2) |  | Ослабляют колебания барабанной перепонки                    |
| 3) |  | Усиливают колебания барабанной перепонки                    |

**Задание №10 Органы чувств**

Улитка является органом ...

Заполните пропуски:

[Слуха|Равновесия|Звуковоспроизведения]

**Задание №11 Органы чувств**

Внутреннюю часть перепончатого лабиринта занимает ...

Заполните пропуски:

[Перилимфа|Эндолимфа|Воздух]

**Задание №12 Органы чувств**

Слуховые рецепторы возбуждаются под влиянием колебаний ...

Выберите один из 3 вариантов ответа:

- |    |  |                      |
|----|--|----------------------|
| 1) |  | Барабанной перепонки |
| 2) |  | Слуховых косточек    |

3)	Жидкости в улитке
----	-------------------

**Задание №13 Органы чувств**

Анализ звуковых раздражителей происходит ...

Выберите один из 3 вариантов ответа:

1)	В лобной доле коры
2)	В височной доле коры
3)	В затылочной доле коры

**Задание №14 Органы чувств**

Функцию вестибулярного аппарата выполняют ...

Выберите один из 3 вариантов ответа:

1)	Улитка
2)	Барабанная перепонка
3)	Полукружные каналы

**Задание №15 Органы чувств**

Равновесие тела контролируется ...

Выберите один из 3 вариантов ответа:

1)	Мозжечком
2)	Продолговатым мозгом
3)	Промежуточным мозгом

**Задание №16 Органы чувств**

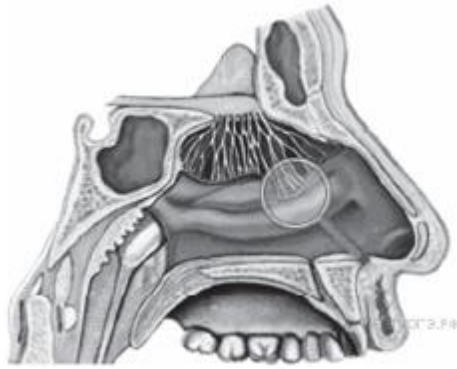
На языке че-ло-ве-ка име-ют-ся ре-цеп-то-ры, вос-при-ни-ма-ю-щие че-ты-ре ба-зо-вых вку-со-вых ощу-ще-ния: слад-кое, кис-лое, солёное и ...

Заполните пропуски:

[терпкое|горькое|жгучее|жирное]

**Задание №17 Органы чувств**

**Что вос-при-мут изоб-ражённые на ри-сун-ке ре-цеп-тор-ные клет-ки?**

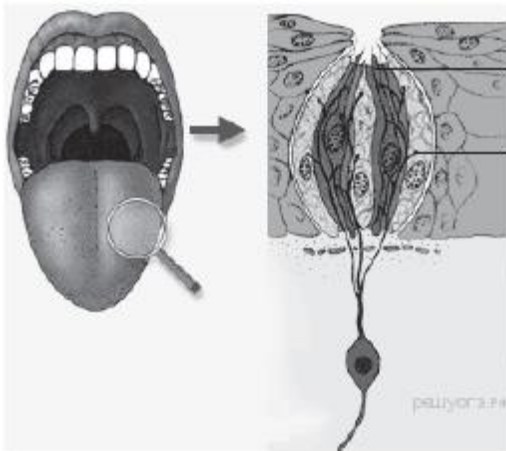


Выберите один из 4 вариантов ответа:

1)		вкус
2)		запах
3)		звук
4)		свет

#### Задание №18 Органы чувств

**Что вос-при-мут изоб-ражён-ные на ри-сун-ке ре-цеп-тор-ные клет-ки?**



Выберите один из 4 вариантов ответа:

1)		рас-творён-ное ве-ще-ство
2)		га-зо-об-раз-ное ве-ще-ство
3)		тем-пе-ра-ту-ру
4)		сухое ве-ще-ство

#### Задание №19 Органы чувств

**Какое из свойств ор-га-на зре-ния про-ве-ря-ет-ся с по-мо-щью пред-став-лен-ной**

таб-ли-цы?

Ш Б  
М Н К  
Ы М Б Ш  
Б Ы Н К М  
И Н Ш М К  
Н Ш Ы И К Б  
Ш И Н Б К Ы  
К Н Ш М Ы реВ:опИ»  
п ш л н х ь г г

Выберите один из 4 вариантов ответа:

1)	адап-та-ция
2)	цве-то-вое вос-при-я-тие
3)	би-но-ку-ляр-ность
4)	остро-та

**Задание №20 Органы чувств**

**Обо-ня-тель-ные ре-цеп-то-ры рас-по-ло-же-ны в**

Выберите один из 4 вариантов ответа:

1)	но-со-вой по-ло-сти
2)	об-ла-сти гор-та-ни
3)	ро-то-вой по-ло-сти
4)	об-ла-сти мяг-ко-го нёба

**Задание №21 Органы чувств**

**В какой части глаз-но-го яб-ло-ка про-ис-хо-дит фо-ку-си-ров-ка изоб-ра-же-ния у людей с нор-маль-ным зре-ни-ем?**

Выберите один из 4 вариантов ответа:

1)	в об-ла-сти жёлтого пятна
2)	перед сет-чат-кой
3)	за сет-чат-кой

4)		в об-ла-сти сле-по-го пятна
----	--	-----------------------------

**Задание №22 Органы чувств**

**Часть глаза, ме-ня-ю-щая свою пре-лом-ля-ю-щую спо-соб-ность в за-ви-си-мо-сти от сте-пе-ни удалён-но-сти рас-сма-т-ри-ва-е-мо-го пред-ме-та, — это**

Выберите один из 4 вариантов ответа:

1)		хру-ста-лик
2)		пе-ред-няя ка-ме-ра
3)		ро-го-ви-ца
4)		зра-чок

**Задание №23 Органы чувств**

**Зра-чок рас-по-ло-жен в се-ре-ди-не**

Выберите один из 4 вариантов ответа:

1)		сет-ча-той обо-лоч-ки
2)		ра-дуж-ки
3)		ро-го-ви-цы
4)		бе-лоч-ной обо-лоч-ки

**Задание №24 Органы чувств**

**Вос-при-ни-ма-ют из-ме-не-ния по-ло-же-ния тела в про-стран-стве ре-цеп-то-ры, ко-то-рые рас-по-ло-же-ны**

Выберите один из 4 вариантов ответа:

1)		на коже
2)		в ули-т-ке
3)		в об-ла-сти но-со-глот-ки
4)		в об-ла-сти по-лу-круж-ных ка-на-лов

**Задание №25 Органы чувств**

**В глаз-ном яб-ло-ке че-ло-ве-ка за зрач-ком сле-ду-ет**

Выберите один из 4 вариантов ответа:		
1)		хру-ста-лик
2)		стек-ло-вид-ное тело
3)		пе-ред-няя ка-ме-ра
4)		сет-чат-ка

<b>Задание №26 Органы чувств</b>		
<b>Что рас-по-ло-же-но в ухе че-ло-ве-ка не-по-сред-ствен-но за ба-ра-бан-ной пе-ре-пон-кой?</b>		
Выберите один из 4 вариантов ответа:		
1)		на-руж-ный слу-хо-вой про-ход
2)		слу-хо-вая труба
3)		улит-ка
4)		мо-ло-то-чек

<b>Задание №27 Органы чувств</b>		
<b>Внут-рен-нее ухо че-ло-ве-ка рас-по-ло-же-но в по-ло-сти кости</b>		
Выберите один из 4 вариантов ответа:		
1)		лоб-ной
2)		те-мен-ной
3)		ви-соч-ной
4)		за-ты-лоч-ной

<b>Задание №28 Органы чувств</b>		
<b>Пиг-мент, ко-то-рый опре-де-ля-ет цвет пе-ред-ней части со-су-ди-стой обо-лоч-ки глаза че-ло-ве-ка, рас-по-ло-жен в</b>		
Выберите один из 4 вариантов ответа:		

1)		бе-лоч-ной обо-лоч-ке
2)		ра-дуж-ке
3)		хру-ста-ли-ке
4)		ро-го-ви-це

**Задание №29 Органы чувств**

**Какие об-ра-зо-ва-ния глаза за-щи-ща-ют его от по-па-да-ния пыли и мел-ких ча-сти-чек?**

Выберите один из 4 вариантов ответа:

1)		ро-го-ви-ца и ра-дуж-ная обо-лоч-ка
2)		хру-ста-лик и стек-ло-вид-ное тело
3)		бе-лоч-ная и со-су-ди-стая обо-лоч-ки
4)		веки и рес-ни-цы

**Задание №30 Органы чувств**

**Где рас-по-ло-же-ны ре-цеп-то-ры, поз-во-ля-ю-щие изоб-ражённому на ри-сун-ке гим-на-сту вы-пол-нять дан-ные упраж-не-ния?**



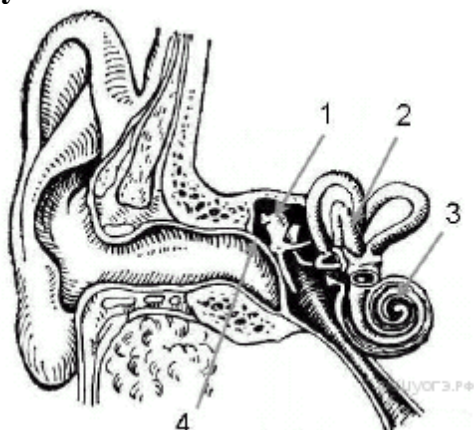
Выберите один из 4 вариантов ответа:

1)		по-лу-круж-ные ка-на-лы
2)		ги-по-та-ла-мус
3)		сет-чат-ка
4)		улит-ка

**Задание №31 Органы чувств**



**Какой цифрой на рисунке обозначена часть слухового анализатора, преобразующая звуковые колебания в нервный импульс?**



Выберите один из 4 вариантов ответа:

1)	1
2)	2
3)	3
4)	4

**Задание №32 Органы чувств**

**За цветное зрение отвечает(-ют)**

Выберите один из 4 вариантов ответа:

1)	радужная оболочка
2)	палочки
3)	колбочки
4)	стеклообразное тело

**Задание №33 Органы чувств**

**Какие чувствительные реакции обеспечивает кора затылочной доли больших полушарий?**

Выберите один из 4 вариантов ответа:

1)	зрительные
2)	вкусовые
3)	слуховые
4)	обонятельные

## Часть С

1. В каких зонах коры головного мозга обрабатываются сигналы от органов вкуса. Что такое анализатор(определение)?
2. В каких зонах коры головного мозга обрабатываются сигналы от слуха. Что такое анализатор(определение)?
3. В каких зонах коры головного мозга обрабатываются сигналы от зрительных анализаторов.
4. Как устроен орган равновесия? Какую функцию он выполняет. Что такое анализатор(определение)?
5. Что такое «слепое пятно»? чем оно отличается от желтого пятна? Что такое анализатор(определение)?
6. Опишите функции ресниц, бровей и слезных желез. Что такое анализатор(определение)?
7. Почему И.П. Павлов рецепторы органов чувств, нервные пути и соответствующие им центры коры больших полушарий назвал анализаторами?
8. Перечислите органы внутреннего уха. Что такое анализатор(определение)?
9. Выпишите лишний термин в логических рядах. Напишите его определение.
  - Стекловидное тело, роговица, склера, улитка, радужка.
  - Овальный мешочек, полукружные каналы, круглый мешочек, стремечко.
  - Звук, боль, холод, прикосновение.
10. Перечислите заболевания глаз и причины их возникновения.
11. Азбука Брайля для слепых – это различные совокупности выпуклых точек, обозначающих буквы. Ощупывая их, слепой человек может читать текст. Значит, пальцы хуже воспринимают данное «чтение» Почему?
12. Почему артиллеристы при залпе орудия приоткрывают рот? Ответ объясните.
13. У водителя, который смотрит то на дорогу, то на приборы автомобиля, очень быстро устают глаза. Почему?
14. При насморке человек гораздо хуже различает вкус пищи, чем в нормальном (здоровом) состоянии. Объясните, почему.
15. Какие виды движения воспринимает вестибулярный аппарат? Ответ поясните.
16. Что такое аккомодация? Какая структура глаза обеспечивает аккомодацию?
17. Каковы основные свойства рецепторов?