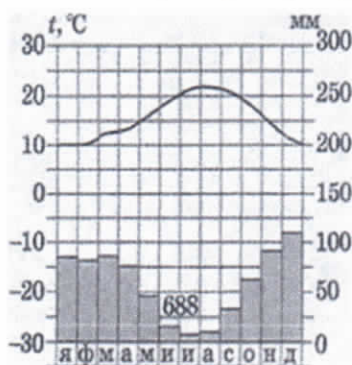


Школьный этап Всероссийской олимпиады школьников по географии

8 класс

Тестовый раунд

1. Вычислите годовую амплитуду температур и соотнесите с ответами и поставьте соответствующую букву.



А) 5°

Б) 10°

В) 12°

2. Назовите правильные утверждения:

А) Белиз – государство на востоке Африки

Б) Тана – озеро в Эфиопии

В) Вулкан Килиманжаро находится в Африке ✓

Г) Масеру – город в ЮАР

Д) Джая – вершина на острове Новая Гвинея

Е) желоб Кайман находится в Тихом океане

3. Закончите определение: «Геонд – это...»

А) поверхность Земли

Б) форма Земли +

В) внутреннее строение Земли

Г) искусственный спутник Земли

4. По радио передали: «Влажность воздуха в городе составляет 55%». О чем идет речь?

А) об абсолютной влажности,

Б) об относительной влажности, +

В) абсолютной и относительной влажности,

Г) о повышении давления.

5. Почему Аляску раньше называли «Русская Америка»?

А) ее природа похожа на природу России;

Б) она была открыта и исследована русскими мореплавателями; +

В) ее коренные жители разговаривали на русском языке;

Г) Аляска – в переводе означает «русский».

6. Полуанклав — часть государства, окружённая территорией другого государства на суше, но имеющая выход к морю. Какой субъект России является полуанклавом:

А) Чукотский АО

Б) Ненецкий АО

В) Калининградская область

Г) Адыгея +

7. Самый большой остров России:

- А) Мадагаскар
- Б) Сахалин;
- В) Врангеля.
- Г) Гренландия

8. Заросли сухих кустарников скрэбы – широко распространены в

- А) Австралии ✓
- Б) Африке
- В) Южной Америке
- Г) Евразии

9. Направлению на ЮВ соответствует азимут:

- А) 135°
- Б) 290°
- В) 15°
- Г) 270°

10. Определите примерную высоту горы, если известно, что у ее подножия температура воздуха составила +16°C, а на ее вершине –8°C:

- А) 1300 м
- Б) 4000 м
- В) 2400 м
- Г) 400 м

11. Укажите самое МЕЛКОЕ море на Земле:

- А) Филиппинское
- Б) Азовское
- В) Балтийское
- Г) Карибское

12. Выберите из списка геологическую эру, в которую образовались горы Джугджур в Хабаровском крае

- А) архейская
- Б) протерозойская
- В) палеозойская
- Г) мезозойская

13. Бурный грязе-каменный поток, часто возникающий на окончании ледника при сильных ливнях или при интенсивном таянии снега, перемещающийся по склону и несущий с собой массу камней – это:

- А) оползень
- Б) наводнение
- В) сель
- Г) морена

14. У реки Амур преобладающим видом питания является:

- А) снеговое
- Б) дождевое
- В) ледниковое
- Г) подземными водами

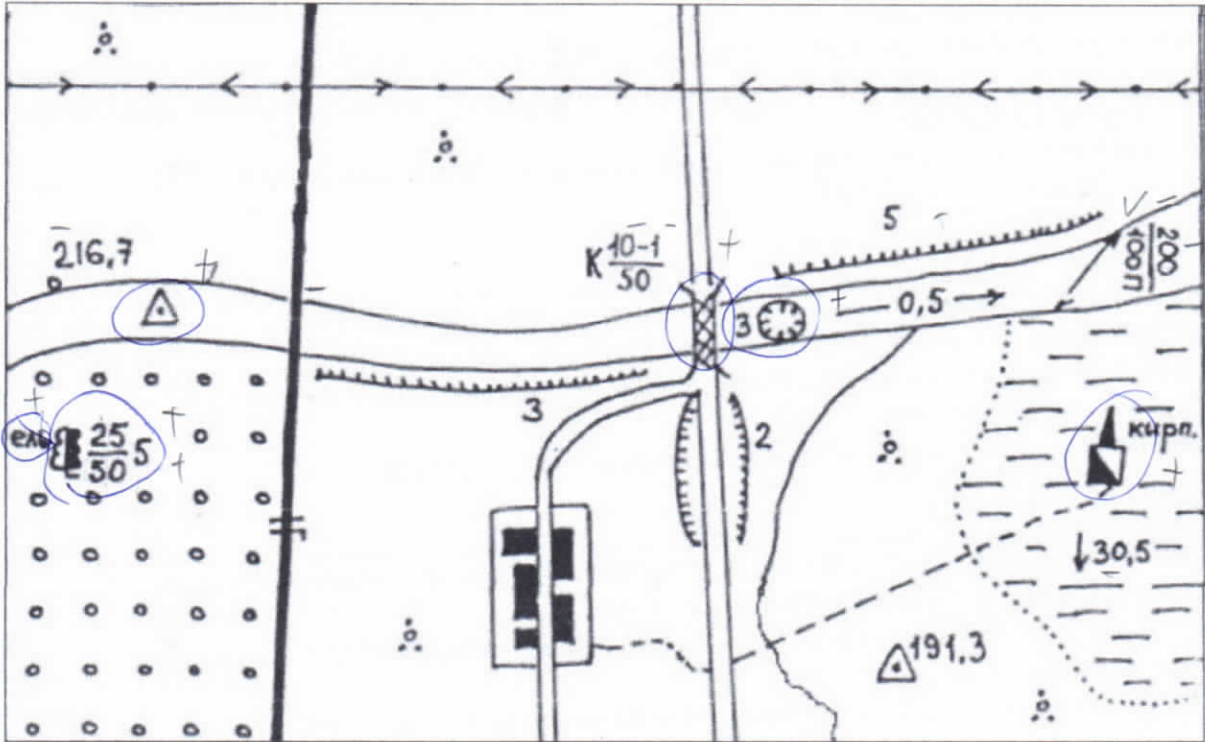
15. С глубиной температура воды в Мировом океане изменяется следующим образом:

- А) сначала не изменяется, а затем повышается;
- Б) сначала понижается, затем не изменяется;
- В) сначала повышается, затем понижается.

135

Аналитический раунд

Задание №1. На топографической карте допущены ошибки. Какие объекты изображены ошибочно и в каких параметрах допущены ошибки (цвет не учитывать)



8

Задание №2. По берегам озера расположено несколько заповедников. Один из них был основан в 1916 году для сохранения ценного зверька, обитающего в районе хребта на восточном берегу. Хребет и вид животного получили название от реки, которая впадает в озеро. Река дала также название местному северо-восточному ветру. В целом район озера характеризуется сложной системой местных ветров.

О чем и о ком идет речь?

Название реки: _____ Название ветра: _____
 Название заповедника: _____ Название зверька: соболь

12

Задание №3

«Кто-то метко заметил, что человек, попавший в эти леса, дважды испытывает острую радость: в первый день, когда, ослеплённый их сказочными богатствами, он думает, что попал в рай, и в последний день, когда на грани безумства он наконец удирает из этого «зелёного ада».

О какой природной зоне и почему так писал польский учёный А. Фидлер? Эв. леса
 Где она расположена? в Юж. Америке, Африке, на островах Т.о.

Выберите из списка растения и животных, которых вы можете встретить в этих лесах:

- Баобаб, ель, сосна, дуб, гевея, акация, шоколадное дерево, лютик, мак, орхидеи, держи-дерево, саксаул, лиственница
- Джейран, соболь, ленивец, летяга, ягель, песец, лемминг, кенгуру, тушканчик, суслик, лев, бурый медведь, верблюд, белка, ягуар, анаконда, тукан, тапир, лиса, як

Задание №4. Россия граничит по суше с 14 государствами. Определите, о каких трёх государствах идёт речь, назовите их столицы.

Первое: Китай

А) После распада СССР столица этого государства сначала изменила свое название, а затем изменила и местоположение.

Б) Страна располагает крупными запасами топливно-энергетического сырья: занимает 8 место по разведанным запасам угля и удерживает 3 место по разведанным запасам урана после Австралии и Канады.

В) По переписи населения 1989 года доля титульной нации составляла - 39,7 % , почти столько же было русских - 37,8 %.

Второе: Казахстан

А) Первые государства стали появляться на этой территории в VI – IV в.в. до н.э. В XVI веке территорию поделили между собой Турция и Иран.

Б) Весной 2006 года правительство РФ наложило вето на поставку в Россию некоторых видов продукции этой страны.

В) Мировое значение имеет Чиатурское месторождение марганца.

Третье: Казахстан Финляндия

А) Численность населения этой страны почти равна численности жителей в Санкт-Петербурге. В этой стране два официальных языка.

Б) Одно из главных природных богатств – леса, которые занимают 70 % территории (доминирует сосна).

В) Озера занимают 8 % территории и имеют в основном котловины ледниково-тектонического происхождения.

Задание №5. Отгадайте слова, являющиеся географическими понятиями, названиями и именами, в которых есть числительное 100.

1. Сторона света - восток +
2. Начало реки цеток +
3. Главный город страны столица +
4. Государство в Прибалтике Эстония +
5. Город "Золотого кольца" России _____
6. Героический город в Крыму, давший название знаменитому вальсу Севастополь +
7. Город РФ, порт на Тихом океане Владивосток +
8. Столица Ямайки, порт на Карибском море _____
9. Город США, порт на Атлантическом океане _____
10. Город в Германии, порт на Балтийском море _____
11. Столица Швеции, порт на Балтийском море Стокгольм +
12. Имя мореплавателя, открывшего Америку Христофор - ✓
13. Фамилия исследователя, открывшего водопад Виктория, одноимённый город в Замбии _____