

## 7класс Биология профиль

### Тема: Млекопитающие

1. Чем отличаются млекопитающие от других позвоночных животных?  
А) Живорождением; Б) Теплокровностью В) Выкармливанием детенышей молоком;  
Г) Четырехкамерным сердцем
2. Для млекопитающих характерны зубы:  
А) только клыки  
Б) резцы, клыки и коренные  
В) только коренные  
Г) все конической формы
3. К особенностям размножения большинства млекопитающих относят:  
А) вынашивание детеныша в сумке Б) развитие плода в матке В) внутреннее оплодотворение Г) наличие половых клеток
4. Конечности у млекопитающих, в отличие от пресмыкающихся расположены:  
А) по бокам тела Б) под туловищем В) у одних по бокам тела, у других- под туловищем
5. Млекопитающие населяют сушу, моря, пресные водоемы и дышат при помощи:  
А) кожи и легких Б) легких В) легких и жабр Г) кожи
6. Образование условных рефлексов связано с развитием:  
А) мозжечка Б) продолговатого мозга В) коры больших полушарий Г) промежуточного мозга
7. Для млекопитающих характерно наличие:  
А) волосяного покрова Б) потовых желез и млечных желез В) хорошо развитого головного мозга Г) все ответы верны
8. Шейный отдел позвоночника млекопитающих состоит из:  
А) 5 позвонков Б) 6 позвонков В) 7 позвонков Г) Правильного ответа нет
9. В отличие от птиц у млекопитающих  
А) Развито наружное ухо Б) Есть шея В) Тело покрыто перьями Г) есть хвост
10. Сердце млекопитающих:  
А) двухкамерное Б) Трехкамерное В) Четырехкамерное Г) 3-камерное с неполной перегородкой

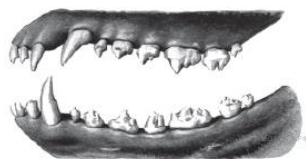
11. Млекопитающие являются \_\_\_\_\_ животными  
А) Теплокровными Б) Холоднокровными В) Правильного ответа нет
12. Утконос относится к:  
А) Яйцекладущим Б) Сумчатым В) Плацентарным Г) Все ответы верны
13. Коала, относится к:  
А) Яйцекладущим Б) Сумчатым 3) Плацентарным 4) Все ответы верны
14. Сальные и потовые железы находятся в коже у  
А) белки Б) ящерицы В) пингвина Г) куропатки
15. Главное отличие млекопитающих от других позвоночных животных:  
А) наличие шейного отдела позвоночника, Б) два круга кровообращения, В) выкармливание детёнышей молоком, Г) теплокровность и четырёхкамерное сердце
16. Постоянную температуру тела имеют:  
А) птицы и млекопитающие Б) земноводные и пресмыкающиеся В) хрящевые и костные рыбы Г) ракообразные и паукообразные
17. Артериальная кровь не смешивается с венозной в сердце у:  
А) большинства пресмыкающихся Б) птиц и млекопитающих В) хвостатых земноводных Г) бесхвостых земноводных
18. Среди позвоночных животных наружное ухо имеется у:  
А) млекопитающих Б) птиц и пресмыкающихся В) млекопитающих и пресмыкающихся Г) всех перечисленных
19. Наиболее важным приспособлением млекопитающих непостоянным условиям среды можно считать способностью к:  
А) линьке Б) саморегуляции В) охране потомства Г) высокой плодовитости
20. Млекопитающие заселили области, недоступные для пресмыкающихся, так как у них:  
А) трехкамерное сердце и смешанная кровь  
Б) пищеварительная, кровеносная и другие системы органов  
В) высокий уровень обмена веществ, высокоразвитая нервная система  
Г) внутренний скелет, центральная нервная система в виде трубки
21. Формирование высшей нервной деятельности у позвоночных животных преимущественно связано с развитием  
А) продолговатого мозга Б) среднего мозга В) мозжечка Г) коры мозга

22. Какое количество позвонков содержит шейный отдел позвоночника у изображенного на рисунке животного?

- А) 5 б) 7 в) 9 г) 11

23. Какая из следующих характеристик птиц и млекопитающих?

- а) наличие зубов  
б) наличие диафрагмы  
в) артериальная кровь в сердце полностью отделена от венозной  
г) метанефрические почки



общая для рептилий,

24. На рисунке изображена зубная система животного. Представители какого класса обладают таким набором зубов?

- 1) Пресмыкающиеся  
2) Брюхоногие  
3) Земноводные  
4) Млекопитающие

25. Установите соответствие между видом животного и особенностью строения его сердца.

**ВИД ЖИВОТНОГО  
СЕРДЦА**

- А) прыткая ящерица  
желудочке  
Б) жаба  
перегородкой  
В) озёрная лягушка  
четырёхкамерное  
Г) синий кит  
Д) серая крыса  
Е) сокол сапсан

**ОСОБЕННОСТЬ СТРОЕНИЯ**

- 1) трехкамерное без перегородки в  
2) трехкамерное с неполной

3)



26. Установите соответствие между признаком позвоночных и классом позвоночных.

Признак позвоночных

Класс животных

А) Тело покрыто перьями

1) Млекопитающие

Б) Челюсти с зубами

2) Птицы

В) Кости наполнены воздухом

Г) Рот ограничен подвижными губами

Д) Кожа покрыта шерстью

Е) Дыхательная система представлена легкими и легочными мешками

27. Установите соответствие между признаком позвоночных и классом позвоночных.

**Признак позвоночных**

**Класс животных**

А) Кожа сухая покрыта роговыми чешуйками

1) Млекопитающие

Б) В коже расположены потовые железы

2) Пресмыкающиеся

В) Имеется наружное ухо

Г) Рот ограничен подвижными губами

Д) Брюшной и грудной отдел разделены диафрагмой

Е) Трехкамерное сердце с неполной перегородкой

1. Приспособления к жизни в воде, сформировавшиеся в процессе эволюции у китов:

1) превращение передних конечностей в ласты

2) дыхание кислородом, растворённым в воде

3) дыхание кислородом воздуха

4) обтекаемая форма тела

5) развитый подкожный слой жира

6) постоянная температура тела

2. Млекопитающие:

1) дышат кислородом воздуха

2) дышат кислородом, растворённым в воде

3) имеют обтекаемую форму тела

4) имеют четырёхкамерное сердце

5) передвигаются с помощью ласт и хвостового плавника

6) обладают постоянной температурой тела и интенсивным обменом веществ

3. Характерные особенности органов кровообращения и дыхания млекопитающих:

- 1) сердце четырёхкамерное, дыхание лёгочное
- 2) сердце трёхкамерное с неполной перегородкой в желудочке
- 3) один круг кровообращения
- 4) два круга кровообращения
- 5) в лёгкие поступает артериальная кровь
- 6) в лёгкие поступает венозная кровь

4. Выберите признаки, характерные для класса Млекопитающие.

- 1) развиваются из трёх зародышевых листков
- 2) размножаются только половым путём
- 3) есть стрекательные клетки
- 4) органы дыхания — жабры, трахеи, лёгкие
- 5) теплокровные, в основном плацентарные животные
- 6) нервная система представлена брюшной нервной цепочкой

5. Выберите наиболее существенные эволюционные приобретения млекопитающих.

- 1) плацента
- 2) возникновение реакций матричного синтеза
- 3) теплокровность
- 4) прикреплённость к месту обитания
- 5) связь с водой
- 6) дифференциация зубов

6. Млекопитающие отличаются от пресмыкающихся наличием следующих признаков:

- 1) волосяной покров
- 2) трёхкамерное сердце
- 3) потовые железы
- 4) развитие плаценты
- 5) кожа сухая
- 6) непостоянная температура тела

7. Выберите три верных ответа из шести и запишите в таблицу цифры, под которыми они указаны. Если в процессе эволюции у животного сформировался головной мозг, изображённый на рисунке, то для этого животного характерны



- 1) четырёхкамерное сердце
- 2) наружное оплодотворение
- 3) кожные покровы с чешуйками или щитками
- 4) постоянная температура тела
- 5) ячеистые лёгкие
- 6) развитие зародыша в матке

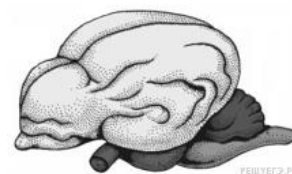
8. Установите последовательность систематических групп животных, начиная с наибольшей.

- 1) Беличьи
- 2) Хордовые
- 3) Грызуны
- 4) Млекопитающие
- 5) Белка
- 6) Обыкновенная белка

## Часть С

### Тема: Млекопитающие

1. **(3 балла)** Тигр, кролик, слон, кит, крот. На основании каких признаков этих животных относят к млекопитающим? (Перечислить не менее 3-х признаков)
2. **(3 балла)** Сравните строение кожи млекопитающего и пресмыкающегося и укажите различия. Поясните, какое значение в жизни зверей имеет волосяной покров.
3. **(3 балла)** Приведите примеры редких и исчезающих видов млекопитающих (не менее 3-х) и назовите меры по их охране.
4. **(2 балла)** Детеныши некоторых копытных млекопитающих имеют пестрый наряд. Поросята кабана, например, полосатые, новорожденные олени пятнистые. Какое значение имеет такая окраска их тел?
5. **(2 балла)** В отличие от других позвоночных у млекопитающих имеется грудобрюшная диафрагма. Какую роль выполняет в организме орган?
6. **(2 балла)** Шея у млекопитающих имеет разную длину: у собаки она короткая, у жирафы длинная. Чем определяются такие различия? А в чем сходство?



мышца –  
этот

длину: у  
А в

