

7класс Биология база

Тема: Млекопитающие

1. Чем отличаются млекопитающие от других позвоночных животных?
А) Живорождением; Б) Теплокровностью В) Выкармливанием детенышей молоком;
Г) Четырехкамерным сердцем
2. Для млекопитающих характерны зубы:
А) только клыки
Б) резцы, клыки и коренные
В) только коренные
Г) все конической формы
3. К особенностям размножения большинства млекопитающих относят:
А) вынашивание детеныша в сумке Б) развитие плода в матке В) внутреннее оплодотворение Г) наличие половых клеток
4. Конечности у млекопитающих, в отличие от пресмыкающихся расположены:
А) по бокам тела Б) под туловищем В) у одних по бокам тела, у других- под туловищем
5. Млекопитающие населяют сушу, моря, пресные водоемы и дышат при помощи:
А) кожи и легких Б) легких В) легких и жабр Г) кожи
6. Образование условных рефлексов связано с развитием:
А) мозжечка Б) продолговатого мозга В) коры больших полушарий Г) промежуточного мозга
7. Для млекопитающих характерно наличие:
А) волосяного покрова Б) потовых желез и млечных желез В) хорошо развитого головного мозга Г) все ответы верны
8. Шейный отдел позвоночника млекопитающих состоит из:
А) 5 позвонков Б) 6 позвонков В) 7 позвонков Г) Правильного ответа нет
9. В отличие от птиц у млекопитающих
А) Развито наружное ухо Б) Есть шея В) Тело покрыто перьями Г) есть хвост
10. Сердце млекопитающих:
А) двухкамерное Б) Трехкамерное В) Четырехкамерное Г) 3-камерное с неполной перегородкой

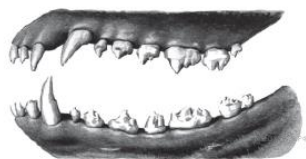
11. Млекопитающие являются _____ животными
А) Теплокровными Б) Холоднокровными В) Правильного ответа нет
12. Утконос относится к:
А) Яйцекладущим Б) Сумчатым В) Плацентарным Г) Все ответы верны
13. Коала, относится к:
А) Яйцекладущим Б) Сумчатым 3) Плацентарным 4) Все ответы верны
14. Сальные и потовые железы находятся в коже у
А) белки Б) ящерицы В) пингвина Г) куропатки
15. Главное отличие млекопитающих от других позвоночных животных:
А) наличие шейного отдела позвоночника, Б) два круга кровообращения, В) выкармливание детёнышей молоком, Г) теплокровность и четырёхкамерное сердце
16. Постоянную температуру тела имеют:
А) птицы и млекопитающие Б) земноводные и пресмыкающиеся В) хрящевые и костные рыбы Г) ракообразные и паукообразные
17. Артериальная кровь не смешивается с венозной в сердце у:
А) большинства пресмыкающихся Б) птиц и млекопитающих В) хвостатых земноводных Г) бесхвостых земноводных
18. Среди позвоночных животных наружное ухо имеется у:
А) млекопитающих Б) птиц и пресмыкающихся В) млекопитающих и пресмыкающихся Г) всех перечисленных
19. Наиболее важным приспособлением млекопитающих непостоянным условиям среды можно считать способностью к:
А) линьке Б) саморегуляции В) охране потомства Г) высокой плодовитости
20. Млекопитающие заселили области, недоступные для пресмыкающихся, так как у них:
А) трехкамерное сердце и смешанная кровь
Б) пищеварительная, кровеносная и другие системы органов
В) высокий уровень обмена веществ, высокоразвитая нервная система
Г) внутренний скелет, центральная нервная система в виде трубки
21. Формирование высшей нервной деятельности у позвоночных животных преимущественно связано с развитием
А) продолговатого мозга Б) среднего мозга В) мозжечка Г) коры мозга

22. Какое количество позвонков содержит шейный отдел позвоночника у изображенного на рисунке животного?

- А) 5 б) 7 в) 9 г) 11

23. Какая из следующих характеристик птиц и млекопитающих?

- а) наличие зубов
б) наличие диафрагмы
в) артериальная кровь в сердце полностью отделена от венозной
г) метанефрические почки



общая для рептилий,

24. На рисунке изображена зубная система животного. Представители какого класса обладают таким набором зубов?

- 1) Пресмыкающиеся
2) Брюхоногие
3) Земноводные
4) Млекопитающие

25. Установите соответствие между видом животного и особенностью строения его сердца.

**ВИД ЖИВОТНОГО
СЕРДЦА**

- А) прыткая ящерица
желудочке
Б) жаба
перегородкой
В) озёрная лягушка
четырёхкамерное
Г) синий кит
Д) серая крыса
Е) сокол сапсан

ОСОБЕННОСТЬ СТРОЕНИЯ

- 1) трехкамерное без перегородки в
2) трехкамерное с неполной

3)



26. Установите соответствие между признаком позвоночных и классом позвоночных.

Признак позвоночных

Класс животных

А) Тело покрыто перьями

1) Млекопитающие

Б) Челюсти с зубами

2) Птицы

В) Кости наполнены воздухом

Г) Рот ограничен подвижными губами

Д) Кожа покрыта шерстью

Е) Дыхательная система представлена легкими и легочными мешками

27. Установите соответствие между признаком позвоночных и классом позвоночных.

Признак позвоночных

Класс животных

А) Кожа сухая покрыта роговыми чешуйками

1) Млекопитающие

Б) В коже расположены потовые железы

2) Пресмыкающиеся

В) Имеется наружное ухо

Г) Рот ограничен подвижными губами

Д) Брюшной и грудной отдел разделены диафрагмой

Е) Трехкамерное сердце с неполной перегородкой