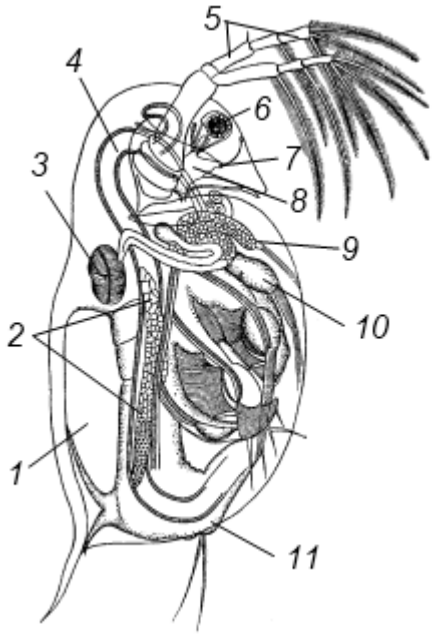


**Примерный банк заданий по Биологии 7класс (профильный уровень)
Тема: «Тип Членистоногие. Класс Ракообразные»**

Тема: Тип Членистоногие. Класс Ракообразные

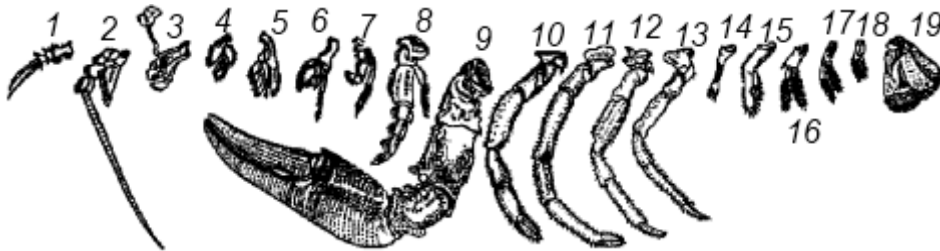
Задание 1. Строение дафнии

Изучите рисунок и сделайте к нему подписи.



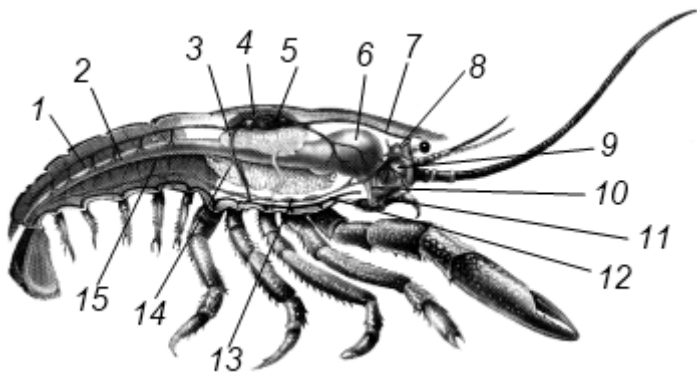
Задание 2. Конечности речного рака

Изучите рисунок и сделайте к нему подписи.



Задание 3. Внутреннее строение речного рака

Изучите рисунок и сделайте к нему подписи.



Задание 4. Характеристика класса Ракообразные

4.1. Впишите пропущенные слова (или группы слов).

1. Типичная конечность ракообразного состоит из базальной части (_____), от которой отходят две ветви: наружная (_____) и внутренняя (_____).
2. Покровы ракообразных представлены (_____) кутикулой и(_____).
3. Нервная система состоит из головного «мозга», окологлоточного нервного кольца и двух (_____).
4. Газообмен происходит в (_____), у мелких ракообразных дополнительно – через (_____).
5. Кровеносная система (_____) типа.
6. Органы выделения представлены или двумя (_____) почками, или двумя (_____) почками.
7. По строению половой системы ракообразные являются (_____) животными.
8. Типичная исходная личиночная стадия жизненного цикла большинства ракообразных называется (_____).
9. Ракообразные обитают в водной среде, исключение составляют представители отряда Равноногие (_____) и отряда Десятиногие (_____).
10. Является эндопаразитом крабов представитель отряда Усоногие (_____).

4.2. Установите соответствие между видом ракообразного и его систематическим положением.

Вид	Отряд	Подкласс
1. Речной рак	А. Жаброногие	I. Жаброногие
2. Мокрица	Б. Листоногие	II. Максиллоподы
3. Дафния	В. Веслоногие	III. Высшие раки
4. Циклоп	Г. Усоногие	
5. Бокоплав	Д. Равноногие	
6. Щитень	Е. Разноногие	
7. Артемия	Ж. Десятиногие	
8. Морские уточки		
9. Саккулина		
10. Рак-отшельник		

4.3. Выберите из предложенных ответов один или более одного (*) правильных.**

***Тест 1. Фильтраторами являются

1. мокрицы
2. морские желуди
3. раки-отшельники
4. дафнии
5. щитни

6. артемии

****Тест 2.** Способны размножаться партеногенезом

1. речные раки
2. щитни
3. дафнии
4. крабы
5. лангусты

Тест 3. Максиллярные почки имеются у взрослых

1. щитней
2. мокриц
3. бокоплавов
4. речных раков

****Тест 4.** Антеннальные почки имеются у взрослых

1. речных раков
2. артемий
3. щитней
4. бокоплавов
5. мокриц

Тест 5. Число пар челюстей речного рака равно

1. одной
2. двум
3. трем
4. пяти

Тест 6. Число пар ногочелюстей речного рака равно

1. одной
2. двум
3. трем
4. пяти

Тест 7. Число пар ходильных ног речного рака равно

1. двум
2. трем
3. пяти
4. шести

Тест 8. Голова речного рака, как и всех высших раков, состоит из акрона и _____ сегментов.

1. двух
2. трех
3. четырех

4. пяти

Тест 9. Грудь речного рака, как и всех высших ракообразных, состоит из _____ сегментов.

1. пяти
2. шести
3. семи
4. восьми

Тест 10. Брюшко речного рака состоит из _____ сегментов и тельсона.

1. пяти
2. шести
3. семи
4. восьми

Задание 5. Термины

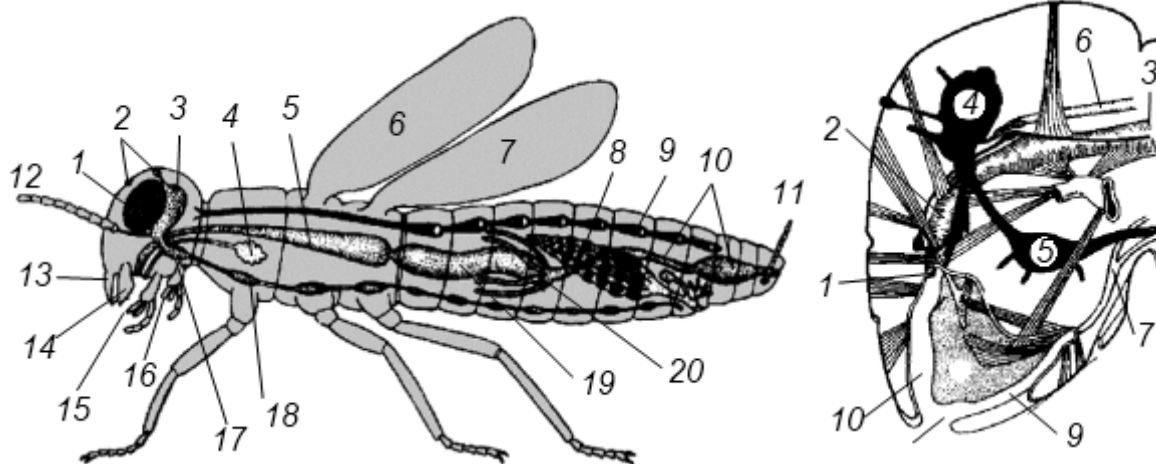
Дайте определение терминам или раскройте понятия.

1. Науплиус.
2. Хитин.

Тема: Тип Членистоногие . Класс Насекомые

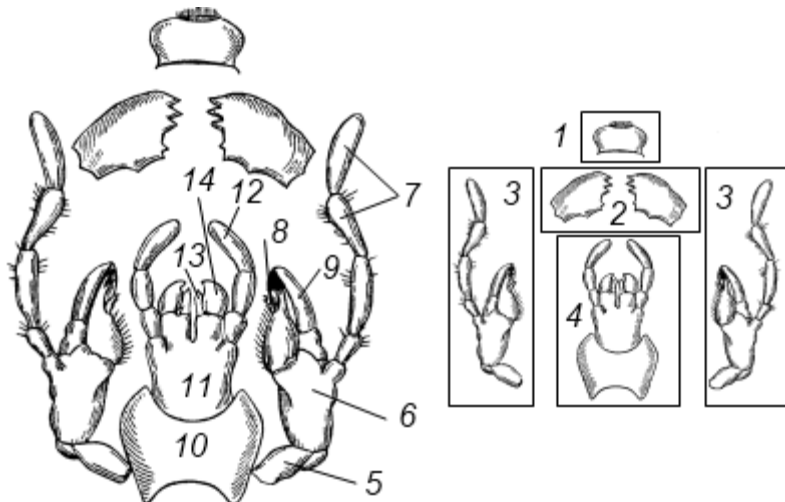
Задание 1. Схема внутреннего строения насекомого

Изучите рисунки и сделайте к ним подписи.



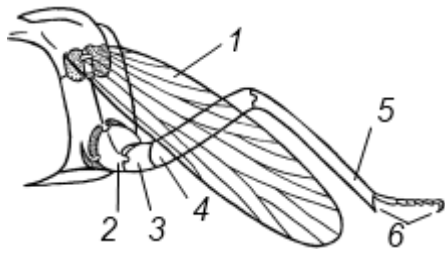
Задание 2. Строение ротового аппарата грызущего типа

Изучите рисунок и сделайте к нему подписи.



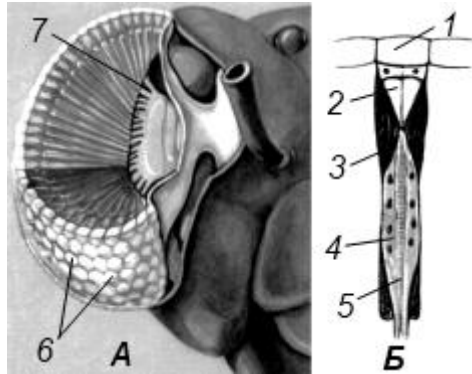
Задание 3. Схема строения конечности насекомого

Изучите рисунок и сделайте к нему подписи.



Задание 4. Схема строения фасеточного глаза насекомого

Изучите рисунок и сделайте к нему подписи.



Задание 5. Характеристика класса Насекомые

5.1. Впишите пропущенные слова (или группы слов).

1. Тело насекомых разделяется на три отдела – (_____), (_____) и (_____).
2. На голове у насекомых находятся фасеточные глаза и четыре пары придатков: антенны, (_____), (_____) и (_____). К ротовому аппарату относится хитиновое выпячивание дна ротовой полости – (_____).
3. По строению различают несколько типов ротовых аппаратов, из которых наиболее древним является ротовой аппарат (_____) типа.
4. Грудь состоит из трех сегментов, которые называются (_____), (_____) и (_____).
5. Покровы представлены (_____), гиподермой и базальной мембраной.
6. По гистологическому строению мышцы насекомых являются (_____).
7. Полость тела насекомых, как и всех членистоногих, (_____).
8. Кровеносная система насекомых – (_____) типа.
9. Сердце расположено на (_____) стороне брюшного отдела тела.
10. Гемолимфа выталкивается из сердца в (_____) и далее выливается в полость тела.
11. Органами выделения являются (_____) и (_____).
12. Продукт выделения насекомых – (_____).
13. Нервная система насекомых состоит из парных (_____), подглоточного ганглия и сегментарных ганглиев брюшной нервной цепочки.
14. В состав брюшной нервной цепочки входят (_____) пар ганглиев, из них (_____) грудных и (_____) брюшных.
15. По строению половой системы насекомые являются (_____) животными.
16. По характеру метаморфоза насекомые делятся на две группы: (_____) и (_____).

5.2. Установите соответствие между видом насекомого и отрядом, к которому он принадлежит.

Вид	Отряд
1. Подалирий	А. Жесткокрылые
2. Подкожный овод бычий	Б. Чешуекрылые
3. Красотел	В. Двукрылые
4. Шершень	Г. Перепончатокрылые
5. Трихограмма	Д. Сетчатокрылые
6. Рыжий муравей	
7. Малярийный комар	
8. Муравьиный лев	

5.3. Выберите из предложенных ответов один или более одного (*) правильных.**

*****Тест 1.** Насекомые из отряда Стрекозы имеют

1. развитие с полным превращением
2. две пары сетчатых крыльев
3. одну пару надкрыльев и одну пару перепончатых крыльев
4. ротовой аппарат имаго колюще-сосущего типа
5. ротовой аппарат имаго грызущего типа
6. третью пару ножек прыгательного типа
7. личинку-наяду

*****Тест 2.** Насекомые из отряда Прямокрылые имеют

1. развитие с полным превращением
2. две пары прозрачных перепончатых крыльев
3. одну пару надкрыльев и одну пару перепончатых крыльев
4. ротовой аппарат имаго лижущего типа
5. куколку открытого типа
6. третью пару ножек прыгательного типа
7. личинку с ротовым аппаратом грызущего типа

*****Тест 3.** Насекомые из отряда Клопы имеют

1. развитие с неполным превращением
2. две пары крыльев
3. ротовой аппарат имаго колюще-сосущего типа
4. куколку закрытого типа
5. личинку-наяду с маской
6. пахучие железки
7. сложное инстинктивное поведение и заботу о потомстве

*****Тест 4.** Насекомые из отряда Чешуекрылые имеют

1. развитие с полным превращением
2. одну пару перепончатых крыльев
3. ротовой аппарат имаго сосущего типа
4. ротовой аппарат имаго грызущего типа
5. третью пару ножек прыгательного типа
6. аподную личинку
7. покрытую куколку

****Тест 5.** Насекомые из отряда Двукрылые имеют

1. развитие с неполным превращением
2. две пары перепончатых крыльев
3. ротовой аппарат имаго лижущего или колюще-сосущего типа
4. ротовой аппарат личинок грызущего типа
5. полиподную личинку
6. скрытую куколку

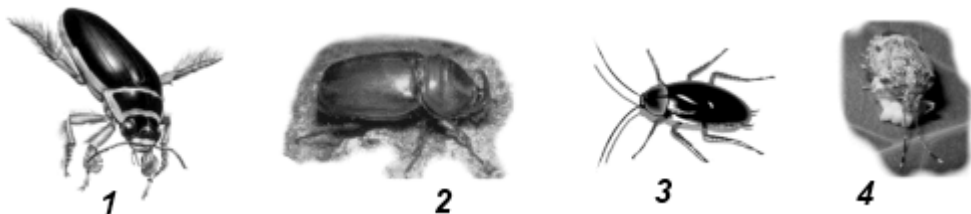
****Тест 6.** Насекомые из отряда Перепончатокрылые имеют

1. развитие с полным превращением
2. две пары прозрачных крыльев с крупными ячейками
3. ротовой аппарат имаго грызущего или грызуще-лижущего типа
4. аподную личинку
5. открытую куколку
6. сложное инстинктивное поведение и заботу о потомстве

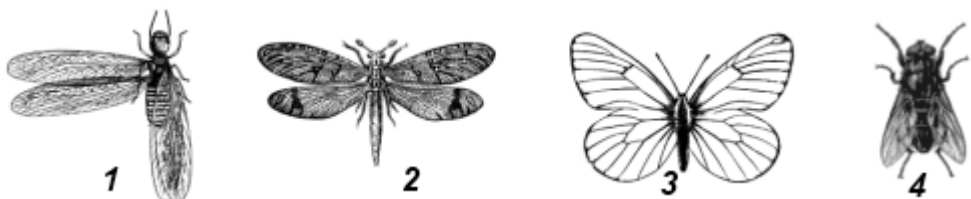
Тест 7. Развитие с полным превращением имеет насекомое, обозначенное на рисунке цифрой 2



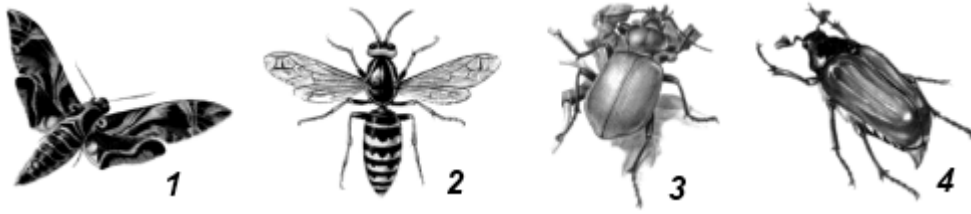
Тест 8. К отряду Клопы относится насекомое, обозначенное на рисунке цифрой 4



Тест 9. Ротовой аппарат лижущего типа имеется у насекомого, обозначенного на рисунке цифрой 4



Тест 10. Полиподная личинка имеется у насекомого, обозначенного на рисунке цифрой 1



5.4. Впишите пропущенные слова (или группы слов).

1. Обитающие в воде личинки насекомых с неполным превращением называются (_____).
2. Личинки стрекоз имеют особый орган захвата пищи – маску, которая представляет собой видоизмененную (_____).
3. У личинок стрекоз газообмен происходит в (_____) жабрах, которые могут быть (_____) и (_____).
4. «Царица» термитов выделяет особые вещества (_____), тормозящие развитие нимф. В случае гибели «царицы» тормозящее действие (_____) снимается и часть нимф превращается в самок и самцов.
5. Головная и платяная вошь вызывают у человека заболевание (_____).
6. Для жизненного цикла тлей характерно чередование полового и (_____) поколений.
7. Красотел пахучий относится к семейству (_____).
8. Третья пара ног плавунца окаймленного – (_____) типа.
9. Личинка плавунца окукливается на (_____), зарываясь в(_____).
10. Майский жук относится к семейству (_____).
11. Тип личинки майского жука (_____), тип куколки (_____).
12. У пчел из неоплодотворенных яиц выходят (_____), из оплодотворенных – (_____) или, при специальном кормлении, (_____).
13. Щупики самки (_____) комара по длине равны хоботку.
14. Щупики самца (_____) комара по длине равны хоботку и имеют булабовидные утолщения.
15. Тип личинки комнатной мухи (_____), тип куколки (_____).

Задание 6. Термины

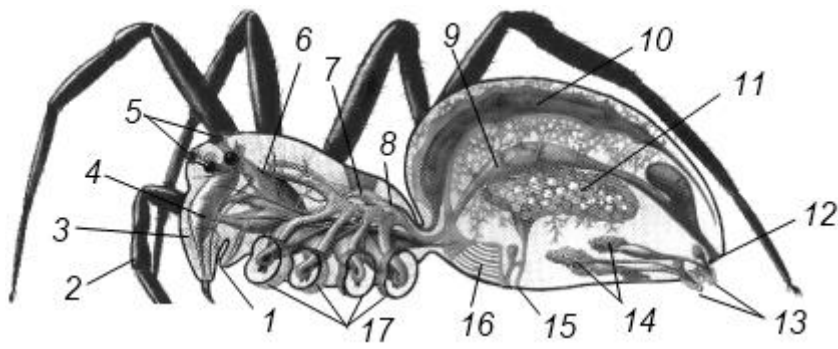
Дайте определение терминам.

1. Гололметаболические насекомые. 2. Гемиметаболические насекомые. 3. Фасеточные глаза. 4. Феромоны.

Тема: Тип Членистоногие. Класс Паукообразные

Задание 1. Внутреннее строение паука

Изучите рисунок и сделайте к нему подписи.



Задание 2. Характеристика класса Паукообразные

2.1. Выберите из предложенных ответов один или более одного (*) правильных.**

Тест 1. Все отделы тела сливаются у

1. скорпионов
2. пауков
3. клещей
4. фаланг

Тест 2. Головогрудь паукообразных образуется в результате слияния _____ сегментов.

1. шести
2. семи
3. восьми
4. девяти

Тест 3. Головогрудь паукообразных несет _____ пар(ы) одноветвистых конечностей.

1. три
2. четыре
3. пять
4. шесть

Тест 4. Педипальпы «преобразуются» в мощные клешни у

1. пауков
2. панцирных клещей
3. паутинных клещей
4. скорпионов

Тест 5. Органы выделения паукообразных представлены

1. протонефридиями
2. метанефридиями
3. антеннальными железами
4. мальпигиевыми сосудами
5. почками

Тест 6. Вредителями культурных растений являются _____ клещи.

1. паутинные

2. иксодовые
3. панцирные
4. чесоточные

Тест 7. Вызывают губительное заболевание пчелиных семей

1. панцирные клещи
2. паутинные клещи
3. варроа
4. пастбищные клещи

Тест 8. Переносчиком вируса весенне-летнего энцефалита является

1. варроа
2. таежный клещ
3. собачий клещ
4. чесоточный клещ

Тест 9. Живорождение является характерной особенностью

1. скорпионов
2. тарантулов
3. фаланг
4. иксодовых клещей

Тест 10. Понятие о природно-очаговых заболеваниях введено

1. Ч. Дарвином
2. И.И. Мечниковым
3. Е.Н. Павловским
4. К.А. Скрябиным

2.2. Впишите пропущенные слова (или группы слов).

1. Первая пара конечностей головогруди паукообразных называется (_____).
2. Вторая пара конечностей называется (_____).
3. Паукообразные имеют четыре пары (_____) ног.
4. На сегментах брюшного отдела конечности отсутствуют или имеются в видоизменной форме: (_____), (_____).
5. Покровы паукообразных представлены (_____), которая выделяет хитиновую кутикулу.
6. Органы выделения паукообразных – (_____).
7. Продукт выделения паукообразных – зерна (_____).
8. По строению половой системы паукообразные являются (_____) животными.
9. Органы дыхания пауков представлены одной парой (_____) и одной парой (_____).
10. В основании хелицер пауков находятся (_____), протоки которых открываются на (_____).
11. Протоки слюнных желез пауков открываются в (_____).
12. Средняя кишка в головогрудном отделе паука-крестовика образует пять пар длинных (_____), позволяющих паукам поглощать большой объем пищи.
13. Средняя кишка в брюшном отделе паука-крестовика образует парные (_____), выделяющие пищеварительные ферменты и являющиеся местом внутриклеточного пищеварения.
14. У пауков имеет место (_____), (_____) и (_____) пищеварение.

Задание 3. Термины

Дайте определение терминам.

1. Хелицеры.
2. Педипальпы.