

## 7.3 класс Биология погружение 3. профиль

### Тема ЧЛЕНИСТОНОГИЕ.

**1. К какому классу относят членистоногих, тело которых состоит из трёх отделов: головы, груди и брюшка**

- 1) насекомых
- 2) ракообразных
- 3) паукообразных
- 4) клещей

**2. Переваривание пищи начинается вне пищеварительного канала у**

- 1) пауков
- 2) насекомых
- 3) ракообразных
- 4) моллюсков

**3. Какие животные имеют наружный скелет из хитина**

- 1) двустворчатые моллюски
- 2) черепахи
- 3) членистоногие
- 4) брюхоногие моллюски

**4. Переносчик возбудителя энцефалита**

- 1) вошь
- 2) блоха
- 3) чесоточный клещ
- 4) таежный клещ

**5. Для капустной белянки характерен следующий цикл развития**

- 1) яйцо — -> личинка — -> куколка — -> взрослое насекомое
- 2) яйцо — -> куколка — -> личинка — -> взрослое насекомое
- 3) взрослое насекомое — -> яйцо — -> личинка
- 4) взрослое насекомое — -> личинка — -> куколка — -> яйцо

**6. Животных относят к классу паукообразных, если у них**

- 1) три пары членистых конечностей, три отдела тела, две пары усиков
- 2) четыре пары ходильных ног, нет усиков
- 3) пять пар ходильных ног, есть головогрудь и брюшко, хвостовой плавник
- 4) три пары ног, есть голова, грудь, брюшко из нескольких члеников

**7. Сколько пар глаз у паука-крестовика**

- 1) одна
- 2) две

3) три

4) четыре

**8. Дыхальца насекомых расположены на**

1) голове

2) груди

3) брюшке

4) голове, груди и брюшке

**9. Размножение, каких организмов характеризуется как половое**

1) партеногенез у пчёл

2) почкование у дрожжей

3) спорообразование у мхов

4) регенерация у пресноводной гидры

**10. У насекомых с полным превращением**

1) личинка похожа на взрослое насекомое

2) за стадией личинки следует стадия куколки

3) во взрослое насекомое превращается личинка

4) личинка и куколка питаются одинаковой пищей

**11. У насекомых, в отличие от других беспозвоночных**

1) на головогруды четыре пары ног, брюшко нечленистое

2) конечности прикрепляются к головогруды и брюшку

3) на голове две пары ветвистых усиков

4) тело состоит из трех отделов, на груди крылья и три пары ног

**12. Трахей нет у**

1) пчелы

2) речного рака

3) сенокосца

4) ручейника

**13. Хитиновый покров:**

А- служит наружным скелетом;

Б- защищает мягкие части тела;

В – служит органом нападения;

Г- помогает процессу линьки.

**14. Ракообразные обитают:**

А. Только в морях

Б. Только в водоемах

В. Только на суше

Г. В водоемах, некоторые представители – на суше

**15. Линька – это:**

А. Смена наружных покровов

Б. Изменение цвета при варке

В. Восстановление утраченных частей тела

Г. Скрывание от преследования хищников

**16. Насекомые дышат при помощи:**

А. Легких

Б. Жабр

В. Трахей

Г. Легких и трахей

**17. Систематическим признаком класса, представитель которого изображен на рисунке, считается**



1) расчлененность тела

2) членистость конечностей

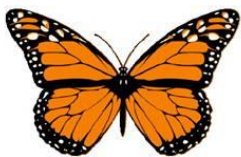
3) наличие хитинового покрова

4) число конечностей

**18. Как называются крючкообразные твердые челюсти паукообразных?**

1) усики 2) щупальца 3) хелицеры 4) коготки

**19. К какому классу относят животное, изображённое на рисунке?**



1) Насекомые

2) Двустворчатые

3) Паукообразные

4) Малощетинковые

**20. Крылья у насекомых располагаются на**

1) брюшке 2) груди 3) голове 4) головогруды

**21. Насекомых среди других членистоногих можно узнать по наличию у них**

1) хитинового покрова 2) трех пар ног 3) членистых конечностей 4) отделов тела

**21.** Вставьте пропущенное слово.

1. По характеру питания все пауки - ....
2. Сложные глаза ракообразных и насекомых называют ..... , а их зрение ....
3. Тело членистоногих растёт только в период ....
4. Тело насекомых подразделяют на три отдела – это ....., .... и .....

**22.** Соотнесите признаки паукообразных и насекомых с классами, к которым они принадлежат.

**ПРИЗНАКИ**

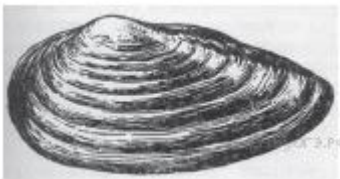
- 1) Тело состоит из головогруди и брюшка
- 2) Четыре пары ходильных ног
- 3) Тело состоит из головы, груди, брюшка
- 4) Три пары ходильных ног
- 5) Глаза простые и сложные
- 6) Несколько пар простых глаз

**КЛАССЫ**

- А) насекомые
- Б) паукообразные

**23.** На какой стадии развития насекомые активно питаются и растут, но не способны к размножению? 1) яйца 2) личинки 3) куколки 4) взрослого насекомого

**24.** На каком рисунке изображено животное, у которого нет наружного хитинового скелета?



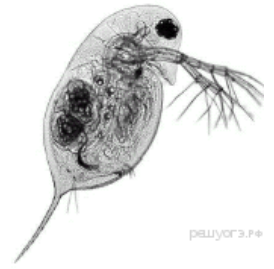
1)



2)



3)



4)

**25. К какому классу членистоногих относится представленное на фотографии животное?**

- 1) Многоножки
- 2) Ракообразные
- 3) Паукообразные
- 4) Насекомые

### МНОЖЕСТВЕННЫЙ ВЫБОР

**1. Паук крестовик относится к классу паукообразных, так как у него**

- 1) тело состоит из трёх отделов: головы, груди и брюшка
- 2) тело состоит из двух отделов: головогруди и брюшка
- 3) на голове нет усиков
- 4) на голове одна пара усиков
- 5) три пары ног
- 6) четыре пары ног

**2. У насекомых с полным превращением**

- 1) три стадии развития
- 2) четыре стадии развития
- 3) личинка похожа на взрослое насекомое
- 4) личинка непохожа на взрослое насекомое
- 5) за стадией личинки следует стадия куколки
- 6) во взрослое насекомое превращается личинка

**3. Выбрать три утверждения из шести предложенных. Какие признаки характерны для речных раков**

- 1) тело разделено на головогрудь и брюшко
- 2) тело покрыто раковиной
- 3) органы выделения — зелёные железы
- 4) имеют три пары ходильных ног
- 5) питание хемотрофное, продуценты
- 6) дышат растворённым в воде кислородом

**4. Выбрать три утверждения из шести предложенных. Признаками насекомых являются**

- 1) дыхание растворённым в воде кислородом
- 2) деление тела на головогрудь и брюшко
- 3) трахейное дыхание
- 4) одна пара сложных (фасеточных) глаз
- 5) четыре пары ходильных конечностей
- 6) деление тела на голову, грудь и брюшко

**5. У насекомых с неполным превращением**

- 1) три стадии развития
- 2) внешнее оплодотворение
- 3) личинка похожа на кольчатого червя
- 4) личинка сходна по внешнему строению со взрослым насекомым
- 5) за стадией личинки следует стадия куколки
- 6) личинка превращается во взрослое насекомое

## 6. Сходство ракообразных, паукообразных и насекомых состоит в том, что у них

- 1) тело состоит из отделов
- 2) нервная система в виде трубки
- 3) конечности разделены на сегменты
- 4) покров состоит из хитина
- 5) одинаковое количество усиков
- 6) замкнутая кровеносная система

7. Выберите три верных ответа из шести и запишите в таблицу цифры, под которыми они указаны. Какие признаки являются характерными для изображённого животного?



- 1) дышит лёгкими и трахеями
- 2) у животного одна пара усиков
- 3) оплодотворение наружное
- 4) тело разделено на голову, грудь и брюшко
- 5) у животного 4 пары ходильных ног
- 6) развивается с полным превращением

## Класс Моллюски

### Задание №1

Некоторые брюхоногие моллюски способствуют размножению паразитических червей, потому, что ...

Укажите истинность или ложность вариантов ответа:

1)	Некоторые брюхоногие моллюски способствуют размножению паразитических червей, потому, что живут в воде
2)	Некоторые брюхоногие моллюски способствуют размножению паразитических червей, потому, что служат промежуточным хозяином паразитическим червям
3)	Некоторые брюхоногие моллюски способствуют размножению паразитических червей, потому, что являются пищей для земноводных
4)	Некоторые брюхоногие моллюски способствуют размножению паразитических червей, потому, что сами ведут паразитический образ жизни

### Задание №2

Моллюски названы так потому, что ...

Выберите один из 4 вариантов ответа:

1)		Передвигаются при помощи мускулистой ноги
2)		Характеризуются не сегментированным телом
3)		Имеют раковину
4)		Тело их мягкое

#### Задание №3

Терка, или радула, у многих моллюсков находится ...

Заполните пропуски:

[В желудке|В ротовой полости|В тонкой кишке|На поверхности раковины]

#### Задание №4

Мантийная полость — это ...

Выберите один из 4 вариантов ответа:

1)		Пространство в органах дыхания
2)		Пространство в пищеварительном тракте
3)		Пространство между раковинной и мантией
4)		Пространство между мантией и телом

#### Задание №5

Моллюски обитают в среде ...

Выберите несколько из 4 вариантов ответа:

1)		Водной
2)		Почвенной
3)		Организменной
4)		Наземно-воздушной

#### Задание №6

Пищеварение — это ...

Выберите один из 4 вариантов ответа:

1)		Поступление пищевых частиц с током воды через вводной сифон
2)		Превращение сложных веществ в простые
3)		Измельчение пищи
4)		Заглатывание пищи

#### Задание №7

Газообмен — процесс, в результате которого ...

Выберите один из 4 вариантов ответа:

1)		Под действием кислорода окисляются органические вещества с выделением энергии
2)		Удаляется из организма углекислый газ
3)		В организм поступает атмосферный кислород
4)		В организм или клетки поступает кислород из окружающей среды и выделяется в окружающую среду углекислый газ

#### Задание №8



Большинство животных, относящихся к типу моллюски, имеют ...

Выберите один из 4 вариантов ответа:

1)		Мантийную полость
2)		Раковину
3)		Мантию
4)		Замкнутую кровеносную систему

#### Задание №9

К органам выделения относят ...

Заполните пропуски:

[Печень|Почки|Кишечник|Анальное отверстие]

#### Задание №10

Глаза характерны для представителей классов ...

Выберите несколько из 4 вариантов ответа:

1)		двустворчатые
2)		брюхоногие
3)		одностворчатые
4)		головоногие

#### Задание №11

Кровеносная система моллюсков ...

Выберите один из 4 вариантов ответа:

1)		Не замкнутая
2)		Обеспечивает движение кров
3)		Состоит из сердца и сосудов
4)		Замкнутая

#### Задание №12

Виноградная улитка относится к классу ...

Заполните пропуски:

[Двустворчатые|Головоногие|Брюхоногие|Одностворчатые]

#### Задание №13

Закрученная раковина характерна для представителей класса ...

Заполните пропуски:

[Головоногих|Брюхоногих|Двустворчатых|Одностворчатых]

#### Задание №14

Рефлекс осуществляется ...

Заполните пропуски:

[Всеми системами органов|Нервной системой|Органами движения|Органами чувств]

#### Задание №15

Органы дыхания моллюсков ...

Выберите несколько из 4 вариантов ответа:

1)		легкие
2)		покровы тела
3)		сердце
4)		жабры