

Школьный этап Всероссийской олимпиады по географии

6 класс.

Тестовый раунд

1. В 2018 году городу Хабаровску исполняется 160 лет, а Хабаровскому краю – 80 лет. Данные географические объекты названы в честь землепроходца Хабарова. Назовите его имя:

- 1) Евграф
- 2) Ермак
- 3) Евгений
- 4)  Ерофей

2. Компас был изобретен:

- 1)  в Древнем Китае
- 2) в Древней Индии
- 3) в Древнем Египте
- 4) в Междуречье

3. Большая часть знаний о внутреннем строении Земли получена учеными:

- 1) При изучении движения солнечных лучей
- 2) При изучении землетрясений и извержений вулканов
- 3) При изучении глубин океанов
- 4)  При изучении почв

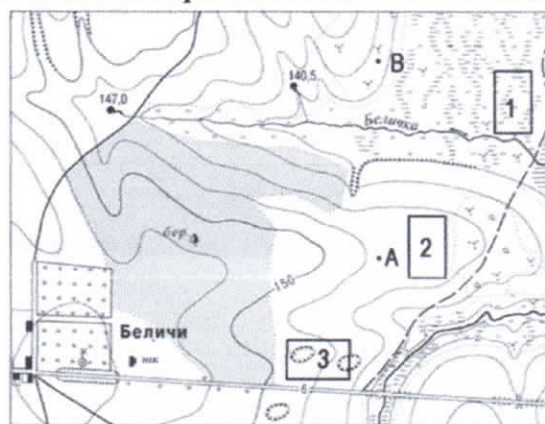
4. Из перечня выберите признаки, характерные для параллелей:

- 1) имеют форму полуокружности
- 2)  показывают направление «запад – восток»
- 3) показывают направление «север – юг»
- 4) соединяют северный и южный полюсы
- 5) имеют равную длину
- 6)  их длина уменьшается от экватора к полюсам
- 7) их направление совпадает с направлением тени от предметов в полдень
- 8)  имеют форму окружности

5. Первым мореплавателем, дважды совершившим кругосветное плавание, был:

- 1) Христофор Колумб
- 2) Эйрик Рьжкий
- 3)  Джеймс Кук
- 4) Фернан Магеллан

6. В каком направлении от точки В находятся Беличи?



- 1) северо-восток
- 2)  юго-восток
- 3) северо-запад
- 4) юго-запад

7. Какой природный объект расположен на востоке от точки А?

- 1) болото
- 2) река
- 3)  березовый лес
- 4) кустарники

8. Назовите материки, которые пересекает экватор

- 1) Африка
- ② Южная Америка +
- ③ Австралия
- 4) Антарктида
- 5) Евразия
- 6) Северная Америка

9. Выберите неверное утверждение

- 1) 21 марта на всей Земле день равен ночи
- ② Осевое вращение Земли вызывает смену времен года + 10
- 3) Земля совершает полный оборот вокруг Солнца за 1 год
- 4) 22 декабря Южное полушарие освещено больше, Солнце в зените на Южном тропике

10. Выберите из списка планету земной группы:

- 1) Юпитер
- ② Венера + 10
- 3) Нептун
- 4) Сатурн

11. Из списка выберите метаморфические горные породы:

- 1) Гипс
- 2) Гнейс
- ③ Базальт
- 4) Мрамор

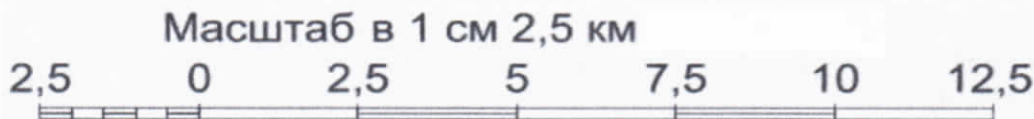
12. Какие слои Земли включает в себя литосфера?

- ① Земную кору и верхнюю мантию
- 2) Земную кору и внутреннее ядро
- 3) Земную кору и нижнюю мантию + 10
- 4) Мантию и внешнее ядро

13. Выберите самые высокие горы Хабаровского края:

- 1) Сунтар-Хаята
- ② Джугджур
- 3) Сихотэ-Алинь
- 4) Хехцир

14. Какому численному масштабу соответствует линейный масштаб



- 1) 1:2500
- 2) 1:250000
- 3) 1:25
- 4) 1:250

+ 10.

15. Из каких слоев состоит океаническая земная кора?

- 1) Осадочный, гранитный, базальтовый
- 2) Осадочный, базальтовый
- 3) Осадочный, гранитный
- 4) Базальтовый, гранитный

118.

Аналитический раунд

Задание №1. Установите соответствие между именами путешественников и открытиями, которые они совершили. Определите век, в котором совершено каждое из перечисленных открытий. Вспомните, какие географические объекты названы именами этих путешественников? Ответ представьте в виде таблицы. Используйте физическую и политическую карты мира в атласе.

| Имя путешественника  | Открытие, которое совершил путешественник | Век, в который совершено открытие | Географические объекты, названные в честь путешественника |
|----------------------|---|-----------------------------------|---|
| Христофор Колумб     | Открытие Америки                          | XV в.                             | страна Колумбия   |
| Фернан Магеллан      | Первое кругосветное плавание              | XVI в.                            |   |
| Фаддей Беллинсгаузен | Первый выход к Амуру                      | XIX в.                            |   |
| Василий Поярков      | Открытие Азиатского Севера                | XVII в.                           |   |
| Руал Амундсен        | Покорение юж. полюса                      | XX в.                             |   |

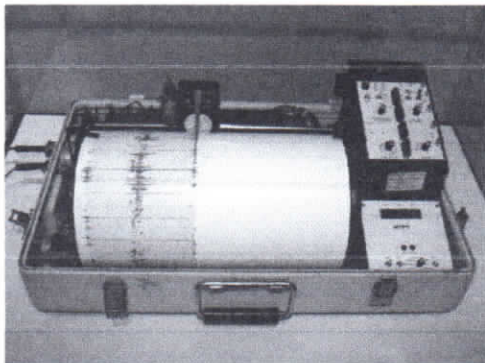
1,5  
10  
10  
10  
0,5

58

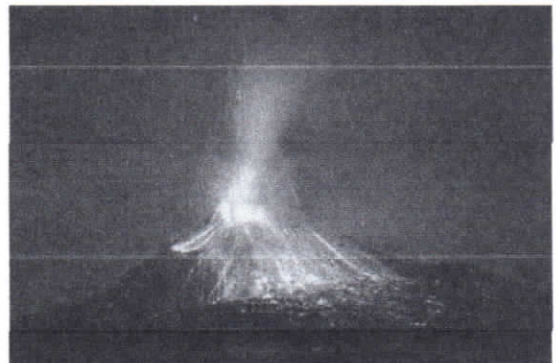
Список открытий:

- 1) Первое кругосветное плавание
- 2) Открытие Антарктиды
- 3) Первый выход к Амуру
- 4) Первое покорение Южного полюса
- 5) Открытие Америки

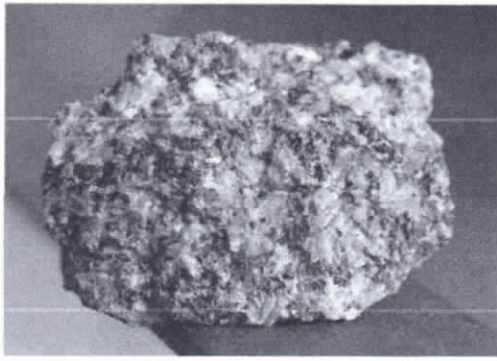
Задание №2. Рассмотрите иллюстрации. Разгадайте анаграммы. Установите, какое понятие объединяет изображенные объекты? Выберите из предложенных объектов полезные ископаемые.



сейсграфмой \_\_\_\_\_

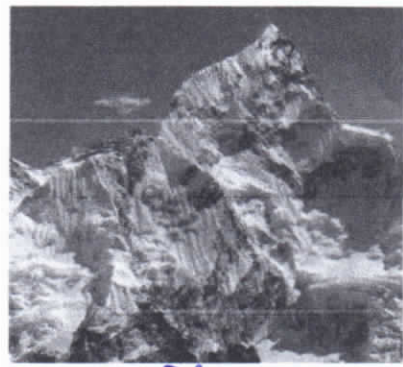


Вулканизм ~~Вулкан~~  
Вулканизм.  
0,5



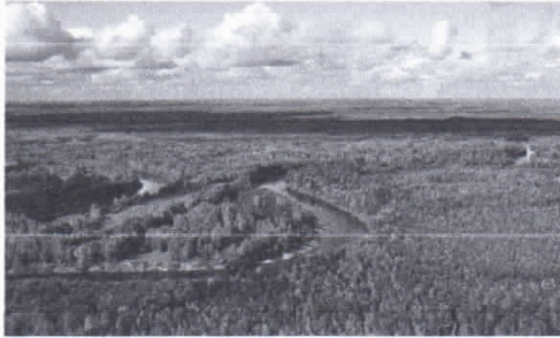
гитанр гранит

0,5



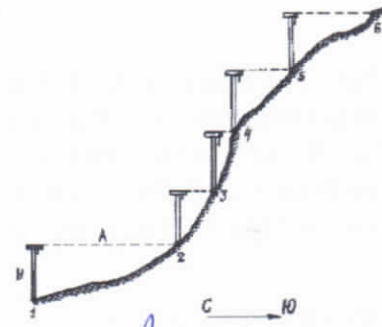
Эесертв Эверест

0,5



аврниан равнина

0,5



ивирелн Австрия Швейцария

0,5



ульог уголь

0,5



зениемлетрясе землетрясение.

0,5

Общее понятие: географические понятия.

Полезные ископаемые: гранит, уголь.

15

4,5

**Задание №3. Интересная история приключилась с Захаром Загадкиным в конце декабря. Прочитайте текст и объясните Захару, где находится Солнце в данное время года.**

«Конец декабря застал нас по пути из Суэцкого канала в столицу Индонезии Джакарту. До Нового года предстояло отпраздновать одно веселое событие – переход экватора. По традиции, в торжественную минуту новичков искупали в морской воде и вручили свидетельство о переходе экватора.

После праздника мы занялись уборкой. И тут я увидел такое, что заставило меня вскрикнуть: солнце по-прежнему светило с юга, хотя после пересечения нами экватора должно было светить с севера!

Что случилось? Солнце ведет себя так, словно его не касается столь важное событие, как переход экватора нашим судном... Возможно ли это? Ведь даже самое почтенное и уважаемое небесное светило обязано считаться с законами природы...»

22 декабря - день зимнего солнцестояния, солнце находится над южным тропиком.

30

Задание №4. Николай Михайлович Пржевальский, путешествуя по Уссурийскому краю, писал «Здесь на каждом шагу встречаешь роскошь и разнообразие». Какой природной зоне посвящено это высказывание? Чем уникален ее растительный и животный мир? Приведите примеры редких представителей животного и растительного мира этой зоны.

Мурьеди, зайцы, лисы, еноты, барсуки, белки, ива, березы, кустарники, разношерстные лиственные деревья, амурский тигр, ель, ясень.

0,5

Задание №5. Рассмотрите рисунок. Подпишите названия материков, контуры которых изображены на нем. Какой материк отсутствует на рисунке? Назовите три характерные особенности географического положения этого материка.



0,5

0,5

~~Австралия - пересекается экватором, находится в Южном океане, самый маленький материк.~~  
~~Евразия - окружена 3 океанами, самый большой по величине материк, не пересекается экватором.~~

10

16,5

$$\Sigma = 27,50$$

