

Школьный этап Всероссийской олимпиады по географии

6 класс.

Тестовый раунд

1. В 2018 году городу Хабаровску исполняется 160 лет, а Хабаровскому краю – 80 лет. Данные географические объекты названы в честь землепроходца Хабарова. Назовите его имя:

- 1) Евграф
- 2) Ермак
- 3) Евгений
- 4) Ерофей

2. Компас был изобретен:

- 1) в Древнем Китае
- 2) в Древней Индии
- 3) в Древнем Египте
- 4) в Междуречье

3. Большая часть знаний о внутреннем строении Земли получена учеными:

- 1) При изучении движения солнечных лучей
- 2) При изучении землетрясений и извержений вулканов
- 3) При изучении глубин океанов
- 4) При изучении почв

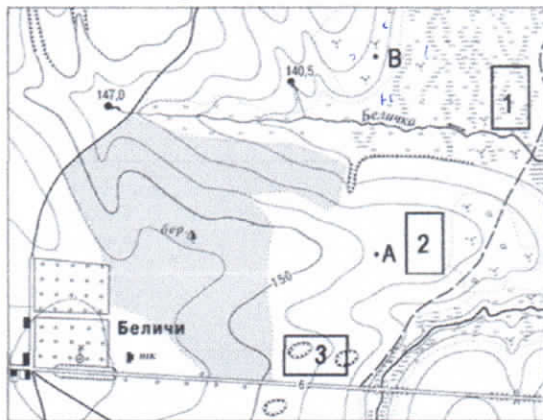
4. Из перечня выберите признаки, характерные для параллелей:

- 1) имеют форму полуокружности
- 2) показывают направление «запад – восток»
- 3) показывают направление «север – юг»
- 4) соединяют северный и южный полюсы
- 5) имеют равную длину
- 6) их длина уменьшается от экватора к полюсам
- 7) их направление совпадает с направлением тени от предметов в полдень
- 8) имеют форму окружности

5. Первым мореплавателем, дважды совершившим кругосветное плавание, был:

- 1) Христофор Колумб
- 2) Эйрик Рьжий
- 3) Джеймс Кук
- 4) Фернан Магеллан

6. В каком направлении от точки В находятся Беличи?



- 1) северо-восток
- 2) юго-восток
- 3) северо-запад
- 4) юго-запад

7. Какой природный объект расположен на востоке от точки А?

- 1) болото
- 2) река
- 3) березовый лес
- 4) кустарники

8. Назовите материки, которые пересекает экватор

- 1) Африка
2) Южная Америка
3) Австралия
4) Антарктида
5) Евразия
6) Северная Америка

9. Выберите неверное утверждение

- 1) 21 марта на всей Земле день равен ночи
2) Осевое вращение Земли вызывает смену времен года
3) Земля совершает полный оборот вокруг Солнца за 1 год
4) 22 декабря Южное полушарие освещено больше, Солнце в зените на Южном тропике

10. Выберите из списка планету земной группы:

- 1) Юпитер
2) Венера
3) Нептун
4) Сатурн

11. Из списка выберите метаморфические горные породы:

- 1) Гипс
2) Гнейс
3) Базальт
4) Мрамор

12. Какие слои Земли включает в себя литосфера?

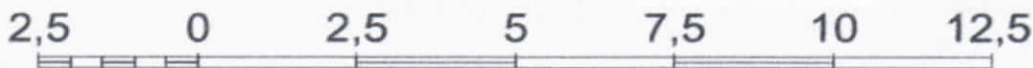
- 1) Земную кору и верхнюю мантию
2) Земную кору и внутреннее ядро
3) Земную кору и нижнюю мантию
4) Мантию и внешнее ядро

13. Выберите самые высокие горы Хабаровского края:

- 1) Сунтар-Хаята
2) Джугджур
3) Сихотэ-Алинь
4) Хехцир

14. Какому численному масштабу соответствует линейный масштаб

Масштаб в 1 см 2,5 км



- 1) 1:2500
- 2) 1:250000
- 3) 1:25
- 4) 1:250

1

15. Из каких слоев состоит океаническая земная кора?

- 1) Осадочный, гранитный, базальтовый
- 2) Осадочный, базальтовый
- 3) Осадочный, гранитный
- 4) Базальтовый, гранитный

0

15

Аналитический раунд

Задание №1. Установите соответствие между именами путешественников и открытиями, которые они совершили. Определите век, в котором совершено каждое из перечисленных открытий. Вспомните, какие географические объекты названы именами этих путешественников? Ответ представьте в виде таблицы. Используйте физическую и политическую карты мира в атласе.

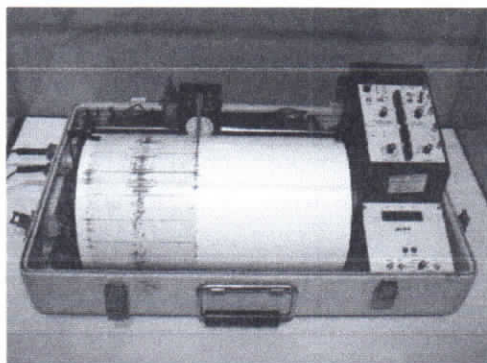
Имя путешественника	Открытие, которое совершил путешественник	Век, в который совершено открытие	Географические объекты, названные в честь путешественника
Христофор Колумб	Открытие Америки 5	15	
Фернан Магеллан	2	15	
Фаддей Беллинсгаузен	2	19	
Василий Поярков	3	19	
Руал Амундсен	4	19	

Список открытий:

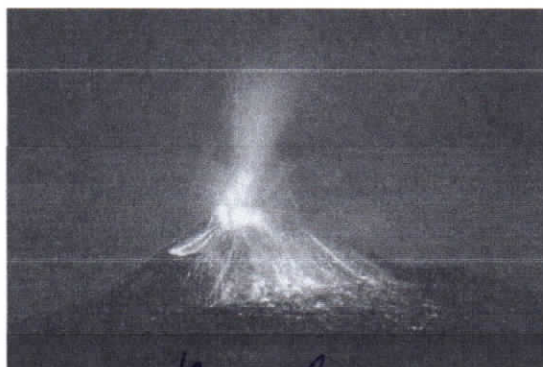
- 1) Первое кругосветное плавание
- 2) Открытие Антарктиды
- 3) Первый выход к Амуру
- 4) Первое покорение Южного полюса
- 5) Открытие Америки

15

Задание №2. Рассмотрите иллюстрации. Разгадайте анаграммы. Установите, какое понятие объединяет изображенные объекты? Выберите из предложенных объектов полезные ископаемые.



сейсмограф



вулканизм

+

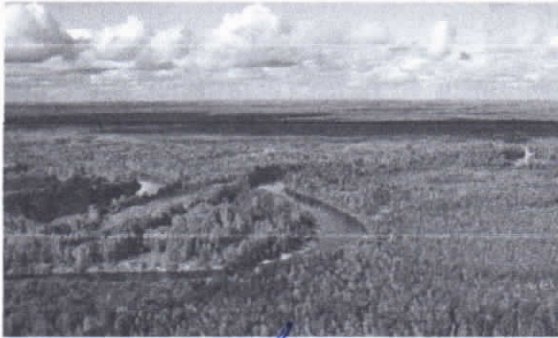
+



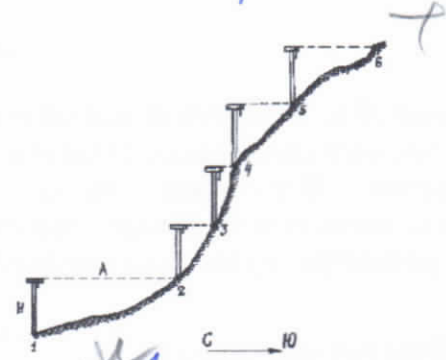
гитанр гранит



Эесертв Эберест



аврниан равнина



ивирелн Кавказ



ульог уголь



зениемлетрясе землетрясение

Общее понятие: земная кора

Полезные ископаемые: уголь, гранит

Задание №3. Интересная история приключилась с Захаром Загадкиным в конце декабря. Прочитайте текст и объясните Захару, где находится Солнце в данное время года.

«Конец декабря застал нас по пути из Суэцкого канала в столицу Индонезии Джакарту. До Нового года предстояло отпраздновать одно веселое событие – переход экватора. По традиции, в торжественную минуту новичков искупали в морской воде и вручили свидетельство о переходе экватора.

После праздника мы занялись уборкой. И тут я увидел такое, что заставило меня вскрикнуть: солнце по-прежнему светило с юга, хотя после пересечения нами экватора должно было светить с севера!

Что случилось? Солнце ведет себя так, словно его не касается столь важное событие, как переход экватора нашим судном... Возможно ли это? Ведь даже самое почтенное и уважаемое небесное светило обязано считаться с законами природы...»

(10)?

Т Ч

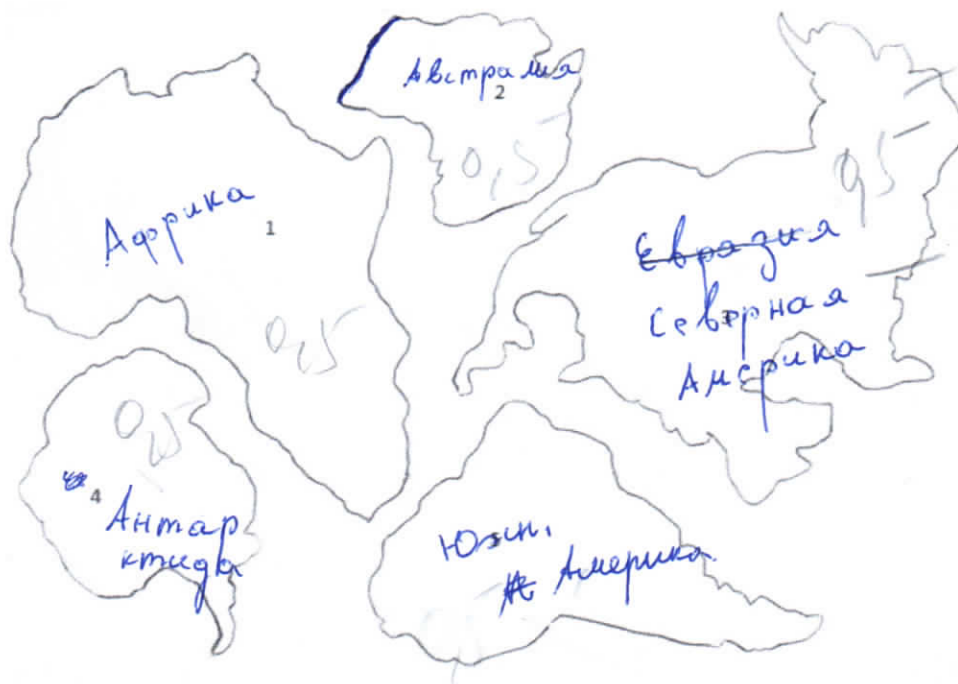
1/60

В данное время года (зимой) солнце находится (светит) с юга.

Задание №4. Николай Михайлович Пржевальский, путешествуя по Уссурийскому краю, писал «Здесь на каждом шагу встречаешь роскошь и разнообразие». Какой природной зоне посвящено это высказывание? Чем уникален ее растительный и животный мир? Приведите примеры редких представителей животного и растительного мира этой зоны.

Тайга - там очень много разных деревьев и животных.
В этой зоне можно встретить - ель, сосну, пихту и т.д.
Можно увидеть тигра, белку, медведя, волка и множество других представителей тайги.

Задание №5. Рассмотрите рисунок. Подпишите названия материков, контуры которых изображены на нем. Какой материк отсутствует на рисунке? Назовите три характерные особенности географического положения этого материка.



Евразия

115

1/2 = 265

