

## Школьный этап Всероссийской олимпиады по географии

6 класс.

## Тестовый раунд

1. В 2018 году городу Хабаровску исполняется 160 лет, а Хабаровскому краю – 80 лет. Данные географические объекты названы в честь землепроходца Хабарова. Назовите его имя:

- 1) Евграф  
2) Ермак  
3) Евгений  
4) Ерофей

2. Компас был изобретен:

- 1) в Древнем Китае  
2) в Древней Индии  
3) в Древнем Египте  
4) в Междуречье

3. Большая часть знаний о внутреннем строении Земли получена учеными:

- 1) При изучении движения солнечных лучей  
2) При изучении землетрясений и извержений вулканов  
3) При изучении глубин океанов  
4) При изучении почв

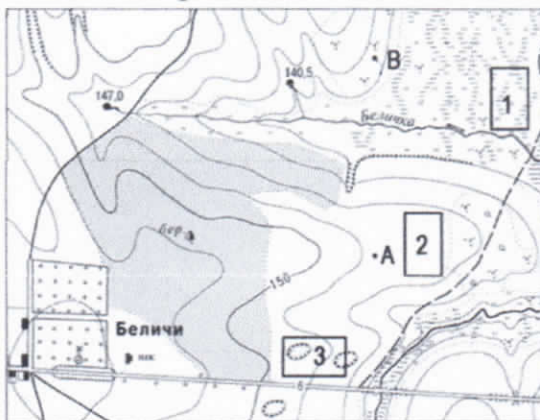
4. Из перечня выберите признаки, характерные для параллелей:

- 1) имеют форму полуокружности  
2) показывают направление «запад – восток»  
3) показывают направление «север – юг»  
4) соединяют северный и южный полюсы  
5) имеют равную длину  
6) их длина уменьшается от экватора к полюсам  
7) их направление совпадает с направлением тени от предметов в полдень  
8) имеют форму окружности

5. Первым мореплавателем, дважды совершившим кругосветное плавание, был:

- 1) Христофор Колумб  
2) Эйрик Рьжкий  
3) Джеймс Кук  
4) Фернан Магеллан

6. В каком направлении от точки В находятся Беличи?



- 1) северо-восток  
2) юго-восток  
3) северо-запад  
4) юго-запад

7. Какой природный объект расположен на востоке от точки А?

- 1) болото  
2) река  
3) березовый лес  
4) кустарники

8. Назовите материки, которые пересекает экватор

- 2
- 1) Африка
  - 2) Южная Америка
  - 3) Австралия
  - 4) Антарктида
  - 5) Евразия
  - 6) Северная Америка

9. Выберите неверное утверждение

- 1
- 1) 21 марта на всей Земле день равен ночи
  - 2) Осевое вращение Земли вызывает смену времен года
  - 3) Земля совершает полный оборот вокруг Солнца за 1 год
  - 4) 22 декабря Южное полушарие освещено больше, Солнце в зените на Южном тропике

10. Выберите из списка планету земной группы:

- 1
- |           |           |
|-----------|-----------|
| 1) Юпитер | 3) Нептун |
| 2) Венера | 4) Сатурн |

11. Из списка выберите метаморфические горные породы:

- 1
- |          |            |
|----------|------------|
| 1) Гипс  | 3) Базальт |
| 2) Гнейс | 4) Мрамор  |

12. Какие слои Земли включает в себя литосфера?

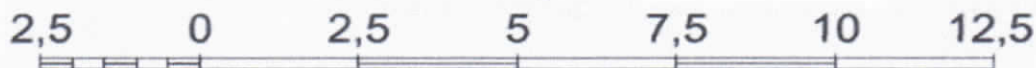
- 1
- |                                  |                                |
|----------------------------------|--------------------------------|
| 1) Земную кору и верхнюю мантию  | 3) Земную кору и нижнюю мантию |
| 2) Земную кору и внутреннее ядро | 4) Мантию и внешнее ядро       |

13. Выберите самые высокие горы Хабаровского края:

- 1
- |                 |                 |
|-----------------|-----------------|
| 1) Сунтар-Хаята | 3) Сихотэ-Алинь |
| 2) Джугджур     | 4) Хехцир       |

14. Какому численному масштабу соответствует линейный масштаб

Масштаб в 1 см 2,5 км



- 1) 1:2500
- 2) 1:250000
- 3) 1:25
- 4) 1:250

15. Из каких слоев состоит океаническая земная кора?

- 1) Осадочный, гранитный, базальтовый
- 2) Осадочный, базальтовый
- 3) Осадочный, гранитный
- 4) Базальтовый, гранитный

15

### Аналитический раунд

**Задание №1.** Установите соответствие между именами путешественников и открытиями, которые они совершили. Определите век, в котором совершено каждое из перечисленных открытий. Вспомните, какие географические объекты названы именами этих путешественников? Ответ представьте в виде таблицы. Используйте физическую и политическую карты мира в атласе.

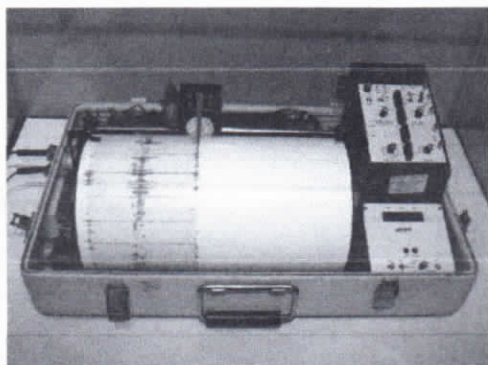
Имя путешественника	Открытие, которое совершил путешественник	Век, в который совершено открытие	Географические объекты, названные в честь путешественника
Христофор Колумб	Открытие Америки	XV в	10
Фернан Магеллан	Первое кругосветное плавание	XVI в	10
Фаддей Беллинсгаузен	Открытие Антарктиды	XIX в	10
Василий Поярков	Первый выход к Амуру	XIX в	10
Руал Амундсен	Первое покорение Южного полюса	XX в	10

50

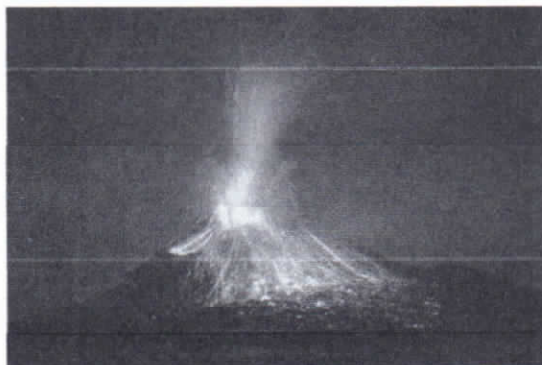
Список открытий:

- 1) Первое кругосветное плавание
- 2) Открытие Антарктиды
- 3) Первый выход к Амуру
- 4) Первое покорение Южного полюса
- 5) Открытие Америки

**Задание №2.** Рассмотрите иллюстрации. Разгадайте анаграммы. Установите, какое понятие объединяет изображенные объекты? Выберите из предложенных объектов полезные ископаемые.



сейсмограф

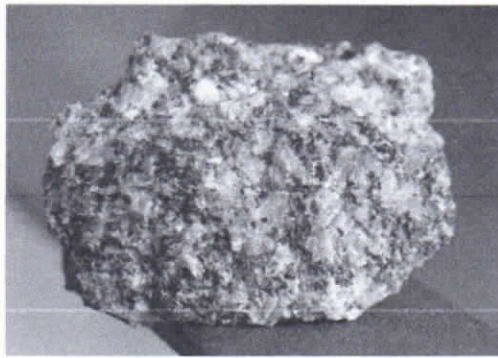


Вулкан

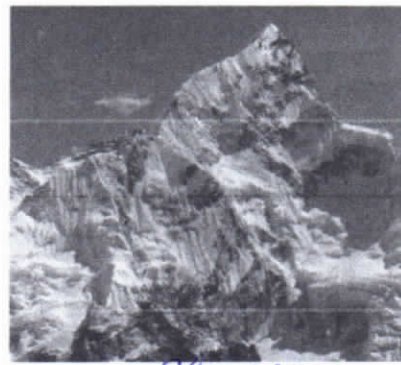
95

95

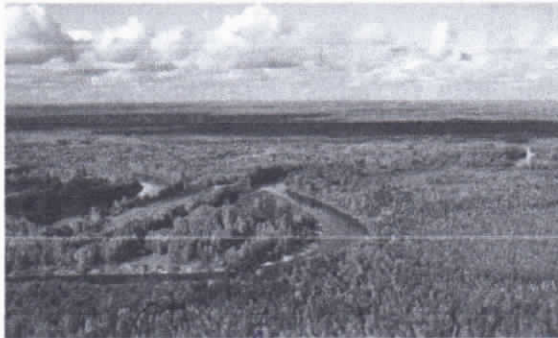




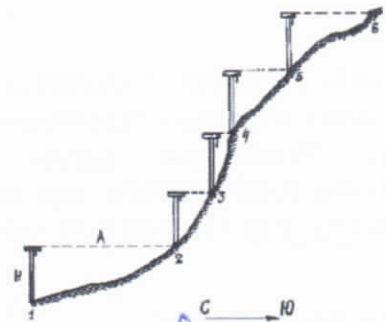
гитанр гранит



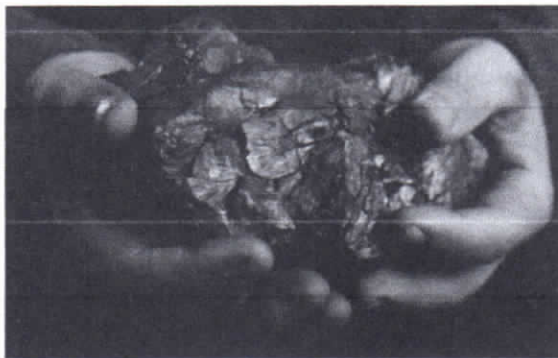
Ээсертв Эберест



аврниан равнина



ивирелн нивелир



ульог уголь



зениемлетрясе землетрясение

Общее понятие: нивелир

Полезные ископаемые: уголь, гранит

15

50

**Задание №3. Интересная история приключилась с Захаром Загадкиным в конце декабря. Прочитайте текст и объясните Захару, где находится Солнце в данное время года.**

«Конец декабря застал нас по пути из Суэцкого канала в столицу Индонезии Джакарту. До Нового года предстояло отпраздновать одно веселое событие – переход экватора. По традиции, в торжественную минуту новичков искупали в морской воде и вручили свидетельство о переходе экватора.

После праздника мы занялись уборкой. И тут я увидел такое, что заставило меня вскрикнуть: солнце по-прежнему светило с юга, хотя после пересечения нами экватора должно было светить с севера!

Что случилось? Солнце ведет себя так, словно его не касается столь важное событие, как переход экватора нашим судном... Возможно ли это? Ведь даже самое почтенное и уважаемое небесное светило обязано считаться с законами природы...»

Это было 23 декабря: день зимнего солнцестояния, самая длинная ночь и самый короткий день. Солнце стояло над южным тропиком.

35

Задание №4. Николай Михайлович Пржевальский, путешествуя по Уссурийскому краю, писал «Здесь на каждом шагу встречаешь роскошь и разнообразие». Какой природной зоне посвящено это высказывание? Чем уникален ее растительный и животный мир? Приведите примеры редких представителей животного и растительного мира этой зоны.

Тайга - вся в деревьях в основном в хвойных, зверей толстый мехов шерсть. Растут ели, сосны, пихты и др. (сосна сибирская). Животный мир богат: волки, лисы, зайцы, белки, соболи и др.

0

Задание №5. Рассмотрите рисунок. Подпишите названия материков, контуры которых изображены на нем. Какой материк отсутствует на рисунке? Назовите три характерные особенности географического положения этого материка.



$$7,5 + 9,5 = 20$$

Австралия: Евразия: Этот материк омывается четырьмя морями: Индийский океан, Тихий океан, Северный Ледовитый океан и Атлантический океан. И около 13-и др. Расположена в северном тропике. В восточном полушарии.

15

15

$\Sigma = 30$

10

1. The first part of the document discusses the importance of maintaining accurate records of all transactions.

2. It is essential to ensure that all data is entered correctly and that the system is regularly updated.

3. The second part of the document outlines the various methods used to collect and analyze data.

4. These methods include surveys, interviews, and focus groups, each with its own strengths and weaknesses.

5. The final part of the document provides a summary of the findings and offers recommendations for future research.