

## 1. Кто является «отцом географии»?



1) Аристотель



2) Эратосфен



3) Птолемей



4) Страбон

+

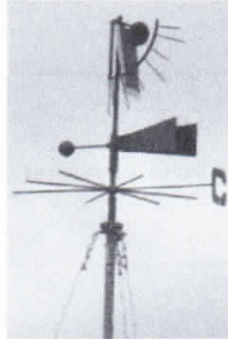
## 2. Какой прибор служит для определения направления ветра?



1) компас



2) барометр



3) флогер



4) термометр

+

## 3. Какое полезное ископаемое дано в описании: «Это маслянистая жидкость со специфическим запахом, темного цвета, хорошо горит, легче воды?»

- 1) гранит
- 2) нефть
- 3) природный газ
- 4) ртуть

+

## 4. Какой материк из перечисленных самый южный?

- 1) Африка
- 2) Австралия
- 3) Южная Америка
- 4) Антарктида

—

## 5. Какой океан является самым большим по площади?

- 1) Атлантический
- 2) Тихий
- 3) Индийский
- 4) Северный Ледовитый

+

## 6. Представители, какой расы имеют следующие внешние признаки - темный цвет кожи, кучерявые темные волосы, пухлые губы:

- 1) монголоидной
- 2) негроидной
- 3) европеоидной

+

## 7. Установите соответствие между названием оболочки и переводом её названия с латинского языка:

- 1. литосфера
- 2. гидросфера (г)
- а) оболочка жизни
- б) твердая или каменная оболочка земли

3. биосфера (а) в) воздушная оболочка +  
4. атмосфера г) водная оболочка

**8. Какую часть гидросферы нельзя видеть на физической карте мира?**

1. океаны  
2. подземные воды +  
3. реки  
4. ледники

**9. Что является главной причиной смены дня и ночи?**

- 1) вращение Земли вокруг Солнца +  
2) вращение Земли вокруг своей оси  
3) вращение Луны вокруг Земли  
4) вращение Луны вокруг Солнца

**10. Какая гора является высочайшей вершиной суши?**

- 1) Килиманджаро  
2) Эльбрус +  
3) Аконкагуа  
4) Джомолунгма

**11. Какой материк экватор пересекает посередине?**

- 1) Евразию  
2) Австралию +  
3) Африку  
4) Южную Америку

**12. В честь землепроходца Хабарова названы Хабаровский край и г. Хабаровск. Назовите его имя землепроходца.**

- 1) Евграф  
2) Ермак +  
3) Евгений  
4) Ерофей

**13. Кто был руководителем первого кругосветного путешествия?**

- 1) Христофор Колумб  
2) Фернан Магеллан +  
3) Васко да Гамма  
4) Джеймс Кук

**14. Какое море омывает территорию Хабаровского края?**

- 1) Аравийское  
2) Берингово  
3) Средиземное +  
4) Охотское

**15. Какой материк включает в себя две части света?**

- 1) Африка  
2) Южная Америка  
3) Северная Америка  
4) Евразия +

**Аналитический тур.**

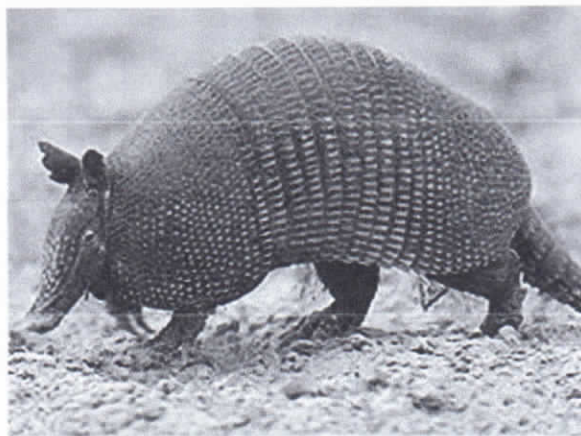
**Задание №1.**

Рассмотрите фотографии животных. Назовите животных, укажите на каких материках и в каких природных зонах они обитают. Ответ занесите в таблицу.

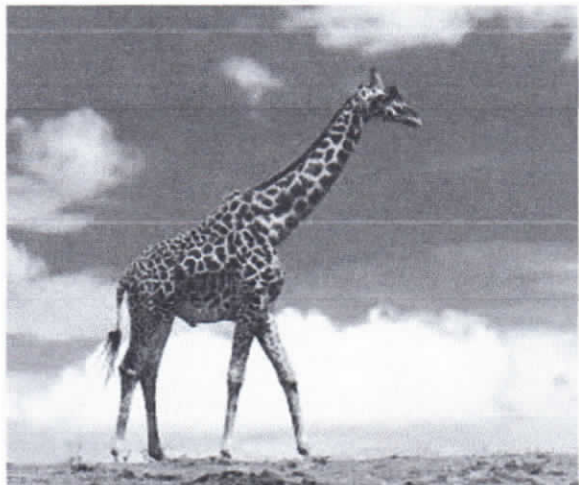




А



Б



В



Г

Фотография	Название животного	Материк	Природная зона
А	белый медведь	антарктида	лед. пустыни
Б			
В	жираф ✓		
Г	коала ✓	австралия ✓	смеш. леса

**Задание №2.**

1) Запиши название региона (край, область, республика, автономный округ) в котором ты живёшь

Хабаровский край

2) Запиши название главного города нашего региона Хабаровск

3) Перечислите редкие растения и животные региона. Ламдоши, амурский тигр

4) Опиши внешний вид одного из перечисленных растений и укажи, как оно используется человеком. Ламдоши. Ламдоши начинает распускаться весной. Это белый цветок, который по форме напоминает колокольчик.

**Задание №3.**

Рассмотрите контуры полуостровов материка Евразия.

1) Выпишите название этих полуостровов начиная с самого большого. Аляска, Аравийский, Скандинавский, Камчатка, Тибетский

2) Какой из них является частью Российской Федерации (с использованием школьного атласа для 5-6 классов). Скандинавский

3) На каких полуостровах находятся вулканы? Напишите их названия

2,5

4,5



1



2



3



4

#### Задание №4.

Прочитайте отрывок из стихотворения И. Лившиц.

- 1) Напишите название озера, о котором говорится в стихотворении Байкал. <sup>1</sup>
- 2) На территории какого государства оно расположено? \_\_\_\_\_
- 3) В чем заключается уникальность этого озера? Самое глубокое озеро в мире. <sup>1</sup>
- 4) Какая река берет начало из данного озера? \_\_\_\_\_

*Нет равных ему озер на Земле,  
Он самый глубокий и чистый!  
Прекрасен утрами, в вечерней заре,  
В снегах и под снегом лучистым.  
Впадает в него сотни рек и ручьев.  
Одна Ангара вытекает.  
На озере много еще островов-  
Ольхон самым крупным считают.*

25

#### Задание №5.

Какую стороны горизонта на Руси называли полуденной, а какую – полуношной? Объясните.

---



---



---



---