

- 3. биосфера
- 4. атмосфера

- в) воздушная оболочка
- г) водная оболочка

26, 30, 15, 48 +

8. Какую часть гидросферы нельзя видеть на физической карте мира?

- 1. океаны
- 2) подземные воды
- 3. реки
- 4. ледники

+

9. Что является главной причиной смены дня и ночи?

- 1) вращение Земли вокруг Солнца
- 2) вращение Земли вокруг своей оси
- 3) вращение Луны вокруг Земли
- 4) вращение Луны вокруг Солнца

+

10. Какая гора является высочайшей вершиной суши?

- 1) Килиманджаро
- 2) Эльбрус
- 3) Аконкагуа
- 4) Джомолунгма

-

11. Какой материк экватор пересекает посередине?

- 1) Евразию
- 2) Австралию
- 3) Африку
- 4) Южную Америку

-

12. В честь землепроходца Хабарова названы Хабаровский край и г. Хабаровск. Назовите его имя землепроходца.

- 1) Евграф
- 2) Ермак
- 3) Евгений
- 4) Ерофей

+

13. Кто был руководителем первого кругосветного путешествия?

- 1) Христофор Колумб
- 2) Фернан Магеллан
- 3) Васко да Гамма
- 4) Джеймс Кук

-

14. Какое море омывает территорию Хабаровского края?

- 1) Аравийское
- 2) Берингово
- 3) Средиземное
- 4) Охотское

+

15. Какой материк включает в себя две части света?

- 1) Африка
- 2) Южная Америка
- 3) Северная Америка
- 4) Евразия

+

125

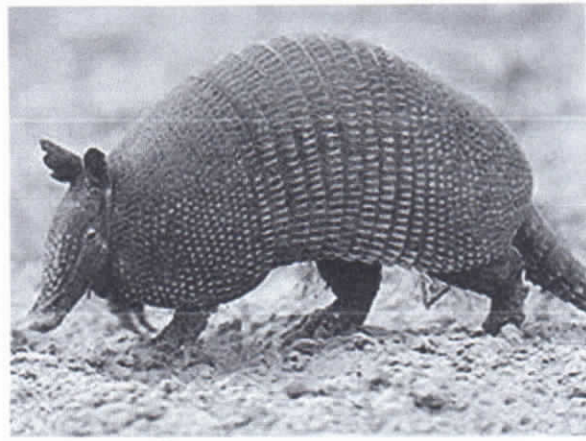
Аналитический тур.

Задание №1.

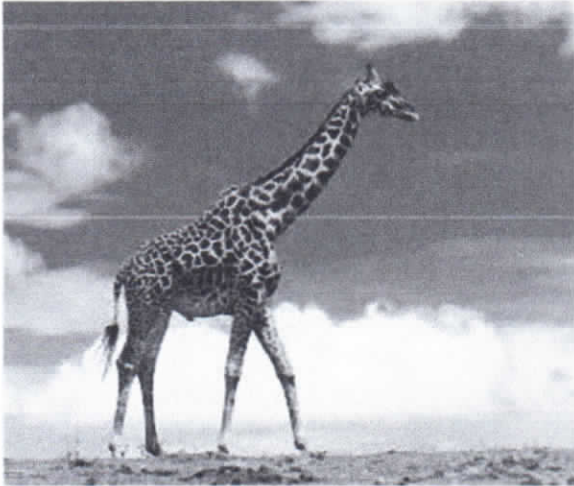
Рассмотрите фотографии животных. Назовите животных, укажите на каких материках и в каких природных зонах они обитают. Ответ занесите в таблицу.



А



Б



В



Г

Фотография	Название животного	Материк	Природная зона
А	белый медведь →	Северная Америка	
Б	броненосец →	Южная Америка	
В	жирафа →	Африка	
Г	коала →	Австралия	

Задание №2.

1) Запиши название региона (край, область, республика, автономный округ) в котором ты живёшь

Хабаровский край

2) Запиши название главного города нашего региона Хабаровск

3) Перечислите редкие растения и животные региона. лотос, тигр (амурский), японский журавль, амурский медведь

4) Опиши внешний вид одного из перечисленных растений и укажи, как оно используется человеком. лотос - красивый розовый цветок растущий на болотах, озерах и других водоемах. листья закрепляются вращением лотоса но раз релаксация требуется из красотой, тем самым владелица садовых участков с лотосами могут за деньги давать людям смотреть на лотосы

Задание №3.

Рассмотрите контуры полуостровов материка Евразия.

1) Выпишите название этих полуостровов начиная с самого большого. скандинавский п/о, п/о Камчатский, п/о Таймыр, п/о Магдальский, п/о Индонезийский

2) Какой из них является частью Российской Федерации (с использованием школьного атласа для 5-6 классов). п/о Таймыр, п/о Камчатка

3) На каких полуостровах находятся вулканы? Напишите их названия п/о Камчатка



1



2



3



4

Задание №4.

Прочитайте отрывок из стихотворения И. Лившиц.

- 1) Напишите название озера, о котором говорится в стихотворении Байкал
- 2) На территории какого государства оно расположено? Российской Федерации
- 3) В чем заключается уникальность этого озера? оно самое глубокое в мире
- 4) Какая река берет начало из данного озера? Волга

Нет равных ему озер на Земле,
Он самый глубокий и чистый!
Прекрасен утрами, в вечерней заре,
В снегах и под снегом лучистым.
Впадает в него сотни рек и ручьев.
Одна Ангара вытекает.
На озере много еще островов-
Ольхон самым крупным считают.

35

Задание №5.

Какую стороны горизонта на Руси называли полуденной, а какую – полуношной? Объясните.

Восточную - полуденной и западную полуношной потому что считали что в Москве (восточной стороне) день в западной стороне ночь вот и по старинным и восточная полуденная потому что Москва столица в западной а старинная часть города не как свет главнее там