

Школьный тур Всероссийской олимпиады школьников по географии.
5 класс.
Тестовый тур

20,50

1. Кто является «отцом географии»?



1) Аристотель



2) Эратосфен



3) Птолемей

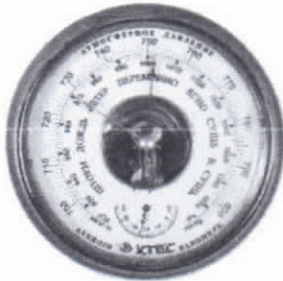


4) Страбо́н

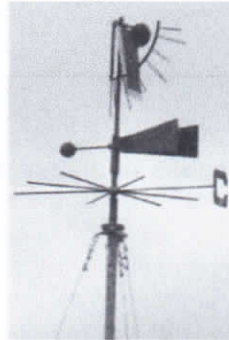
2. Какой прибор служит для определения направления ветра?



1) компас



2) барометр



3) флюгер



4) термометр

3. Какое полезное ископаемое дано в описании: «Это маслянистая жидкость со специфическим запахом, темного цвета, хорошо горит, легче воды»?

- 1) гранит
- 2) нефть
- 3) природный газ
- 4) ртуть

+

4. Какой материк из перечисленных самый южный?

- 1) Африка
- 2) Австралия
- 3) Южная Америка
- 4) Антарктида

+

5. Какой океан является самым большим по площади?

- 1) Атлантический
- 2) Тихий
- 3) Индийский
- 4) Северный Ледовитый

+

6. Представители, какой расы имеют следующие внешние признаки - темный цвет кожи, кучерявые темные волосы, пухлые губы:

- 1) монголоидной
- 2) негроидной
- 3) европеидной

+

7. Установите соответствие между названием оболочки и переводом её названия с латинского языка:

- 1. литосфера
- 2. гидросфера
- а) оболочка жизни
- б) твердая или каменная оболочка земли

1-б 2-а 3-а 4-б

+

3. биосфера ~~в) воздушная оболочка~~
4. атмосфера ~~г) водная оболочка~~

8. Какую часть гидросферы нельзя видеть на физической карте мира?

1. океаны
2. подземные воды
3. реки
4. ледники

+

9. Что является главной причиной смены дня и ночи?

- 1) вращение Земли вокруг Солнца
2) вращение Земли вокруг своей оси
3) вращение Луны вокруг Земли
4) вращение Луны вокруг Солнца

+

10. Какая гора является высочайшей вершиной суши?

- 1) Килиманджаро
2) Эльбрус
3) Аконкагуа
4) Джомолунгма

—

11. Какой материк экватор пересекает посередине?

- 1) Евразию
2) Австралию
3) Африку
4) Южную Америку

+

12. В честь землепроходца Хабарова названы Хабаровский край и г. Хабаровск. Назовите его имя землепроходца.

- 1) Евграф
2) Ермак
3) Евгений
4) Ерофей

+

13. Кто был руководителем первого кругосветного путешествия?

- 1) Христофор Колумб
2) Фернан Магеллан
3) Васко да Гамма
4) Джеймс Кук

—

14. Какое море омывает территорию Хабаровского края?

- 1) Аравийское
2) Берингово
3) Средиземное
4) Охотское

—

15. Какой материк включает в себя две части света?

- 1) Африка
2) Южная Америка
3) Северная Америка
4) Евразия

+

115

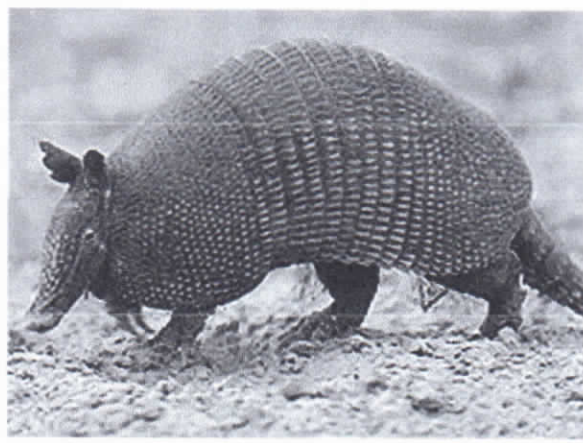
Аналитический тур.

Задание №1.

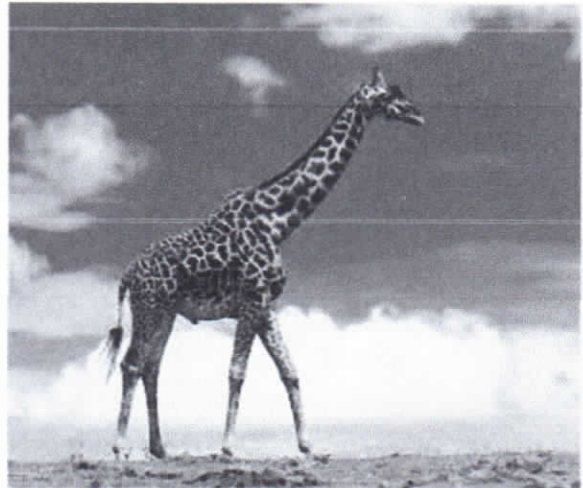
Рассмотрите фотографии животных. Назовите животных, укажите на каких материках и в каких природных зонах они обитают. Ответ занесите в таблицу.



А



Б



В



Г

Фотография	Название животного	Материк	Природная зона
А	Белый медведь	Северная Америка	Арктический пояс
Б	Армадилла	Южная Америка	Саванна
В	Жираф	Африка	Саванна
Г	Коала	Австралия	Южный тропик

35

Задание №2.

- 1) Запиши название региона (край, область, республика, автономный округ) в котором ты живёшь. Татарский край, Республика Татарстан
- 2) Запиши название главного города нашего региона. Казань
- 3) Перечислите редкие растения и животные региона. Медведь, лось и амурский тигр, Желтый медведь, лось, амурский тигр, красный волк 1,5
- 4) Опиши внешний вид одного из перечисленных растений и укажи, как оно используется человеком. Медведь используется для приготовления лекарств. 1

31

Задание №3.

Рассмотрите контуры полуостровов материка Евразия.

- 1) Выпишите название этих полуостровов начиная с самого большого. Италия
- 2) Какой из них является частью Российской Федерации (с использованием школьного атласа для 5-6 классов). _____
- 3) На каких полуостровах находятся вулканы? Напишите их названия _____



1



2



3



4

Задание №4.

Прочитайте отрывок из стихотворения И. Лившиц.

- 1) Напишите название озера, о котором говорится в стихотворении В Байкале 1
- 2) На территории какого государства оно расположено? Россия 1
- 3) В чем заключается уникальность этого озера? Байкал самое глубокое озеро 1
- 4) Какая река берет начало из данного озера? _____

35

Нет равных ему озер на Земле,
 Он самый глубокий и чистый!
 Прекрасен утрами, в вечерней заре,
 В снегах и под снегом лучистым.
 Впадает в него сотни рек и ручьев.
 Одна Ангара вытекает.
 На озере много еще островов-
 Ольхон самым крупным считают.

Задание №5.

Какие стороны горизонта на Руси называли полуденной, а какую – полуношной? Объясните.

Полуденной - восток, потому что большую часть дня солнце находится на востоке.
 Полуношной - запад, потому что большую часть ночи солнце находится на западе.

05