

Школьный тур Всероссийской олимпиады школьников по географии.
5 класс.
Тестовый тур

256

1. Кто является «отцом географии»?



1) Аристотель



2) Эратосфен



3) Птолемей



4) Страбон

+

2. Какой прибор служит для определения направления ветра?



1) компас



2) барометр



3) флюгер



4) термометр

+

3. Какое полезное ископаемое дано в описании: «Это маслянистая жидкость со специфическим запахом, темного цвета, хорошо горит, легче воды»?

- 1) гранит
- 2) нефть
- 3) природный газ
- 4) ртуть

+

4. Какой материк из перечисленных самый южный?

- 1) Африка
- 2) Австралия
- 3) Южная Америка
- 4) Антарктида

+

5. Какой океан является самым большим по площади?

- 1) Атлантический
- 2) Тихий
- 3) Индийский
- 4) Северный Ледовитый

+

6. Представители, какой расы имеют следующие внешние признаки - темный цвет кожи, кучерявые темные волосы, пухлые губы:

- 1) монголоидной
- 2) негроидной
- 3) европеоидной

+

7. Установите соответствие между названием оболочки и переводом её названия с латинского языка:

- 1. литосфера — а) оболочка жизни
- 2. гидросфера — б) твердая или каменная оболочка земли

—

3. биосфера — в) воздушная оболочка
4. атмосфера — г) водная оболочка

8. Какую часть гидросферы нельзя видеть на физической карте мира?

1. океаны
2. подземные воды
3. реки
4. ледники

9. Что является главной причиной смены дня и ночи?

- 1) вращение Земли вокруг Солнца
2) вращение Земли вокруг своей оси
3) вращение Луны вокруг Земли
4) вращение Луны вокруг Солнца

10. Какая гора является высочайшей вершиной суши?

- 1) Килиманджаро
2) Эльбрус
3) Аконкагуа
4) Джомолунгма

11. Какой материк экватор пересекает посередине?

- 1) Евразию
2) Австралию
3) Африку
4) Южную Америку

12. В честь землепроходца Хабарова названы Хабаровский край и г. Хабаровск. Назовите его имя землепроходца.

- 1) Евграф
2) Ермак
3) Евгений
4) Ерофей

13. Кто был руководителем первого кругосветного путешествия?

- 1) Христофор Колумб
2) Фернан Магеллан
3) Васко да Гамма
4) Джеймс Кук

14. Какое море омывает территорию Хабаровского края?

- 1) Аравийское
2) Берингово
3) Средиземное
4) Охотское

15. Какой материк включает в себя две части света?

- 1) Африка
2) Южная Америка
3) Северная Америка
4) Евразия

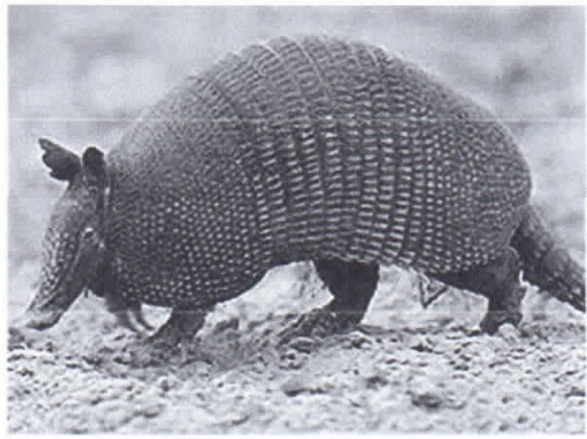
Аналитический тур.

Задание №1.

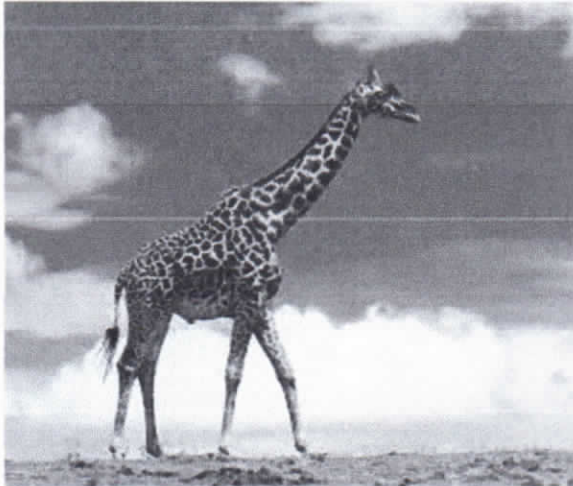
Рассмотрите фотографии животных. Назовите животных, укажите на каких материках и в каких природных зонах они обитают. Ответ занесите в таблицу.



А



Б



В



Г

Фотография	Название животного	Материк	Природная зона
А	Белый медведь ✓	Евразия ✓	лесотундра
Б	Армадилла ✓	Южная Америка ✓	пустыня
В	Жираф ✓	Африка ✓	пустыня
Г	Куала ✓	Австралия ✓	пустыня

45

Задание №2.

- 1) Запиши название региона (край, область, республика, автономный округ) в котором ты живёшь
Татарский край
- 2) Запиши название главного города нашего региона Казань
- 3) Перечислите редкие растения и животные региона. Мамышья степь, Пустыня
- 4) Опиши внешний вид одного из перечисленных растений и укажи, как оно используется человеком Мамышья-степель, листья используют как лекарственное растение.

45

Задание №3.

- Рассмотрите контуры полуостровов материка Евразия.
- 1) Выпишите название этих полуостровов начиная с самого большого. Скандинавский, Аравийский, Персидский, Камчатка.
 - 2) Какой из них является частью Российской Федерации (с использованием школьного атласа для 5-6 классов). Камчатка
 - 3) На каких полуостровах находятся вулканы? Напишите их названия Камчатка, Персидский.

38



1



2



3



4

Задание №4.

Прочитайте отрывок из стихотворения И. Лившиц.

- 1) Напишите название озера, о котором говорится в стихотворении Тайком 1
- 2) На территории какого государства оно расположено? Финляндия 1
- 3) В чем заключается уникальность этого озера? Он считается самым глубоким в мире озером 1
- 4) Какая река берет начало из данного озера? Ангара 1

Нет равных ему озер на Земле,
 Он самый глубокий и чистый!
 Прекрасен утрами, в вечерней заре,
 В снегах и под снегом лучистым.
 Впадает в него сотни рек и ручьев.
 Одна Ангара вытекает.
 На озере много еще островов-
 Ольхон самым крупным считают.

1 (45)

Задание №5.

Какую стороны горизонта на Руси называли полуденной, а какую – полуношной? Объясните.

Полуденной называли восточную сторону горизонта, а полуношной западную сторону горизонта.

2)