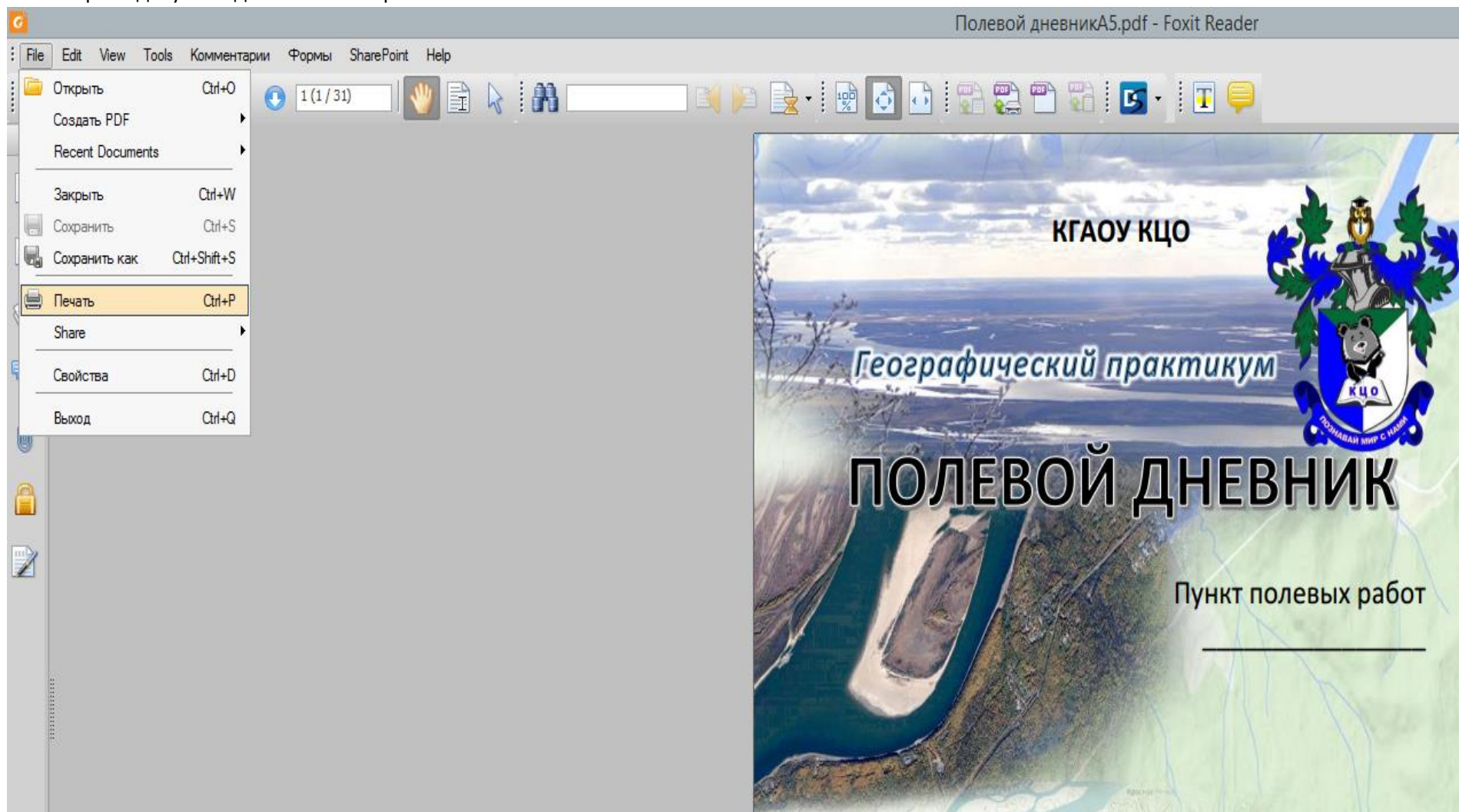


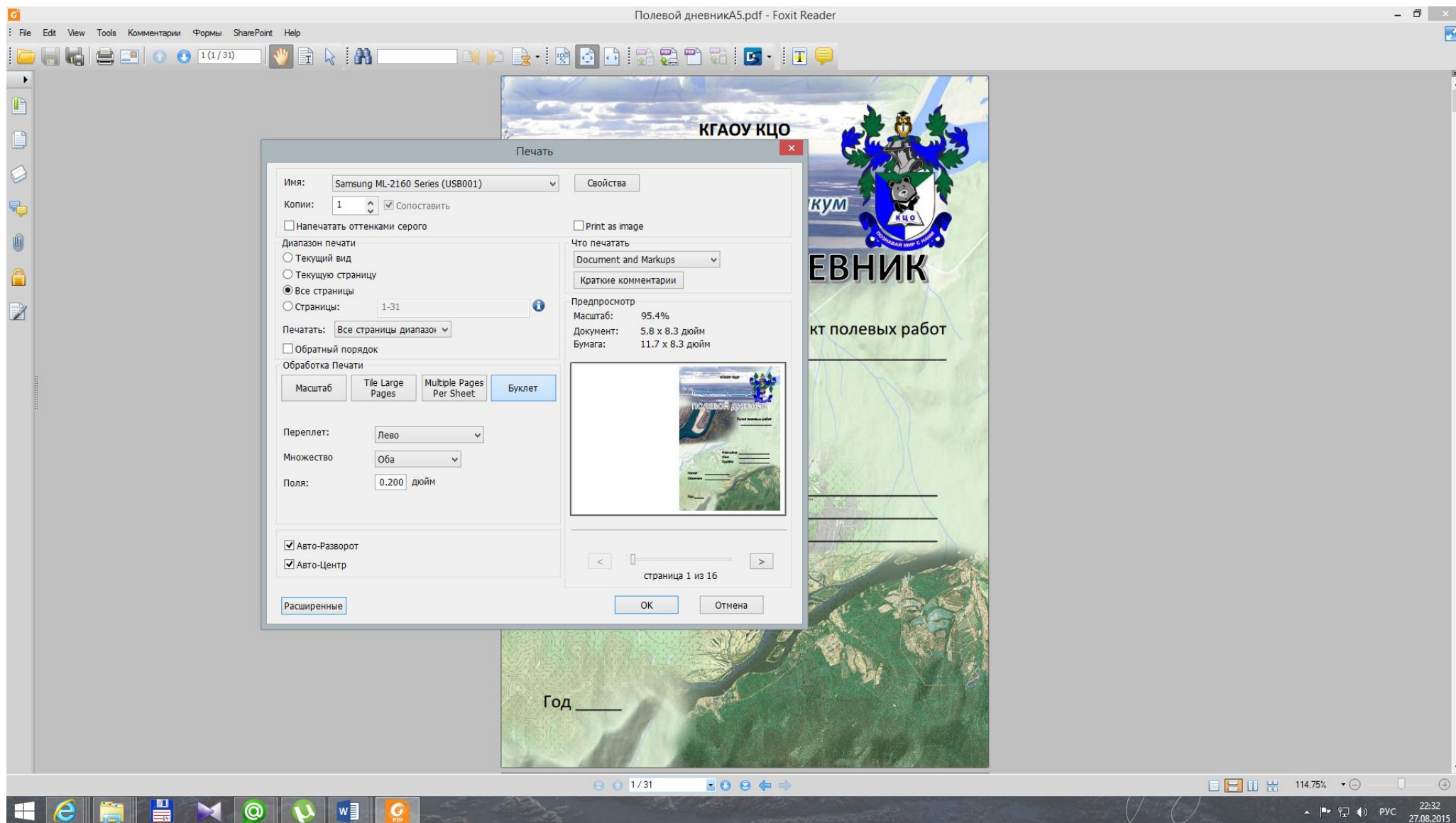
Инструкция по выводу на печать

(программное обеспечение Вашего компьютера может быть другим, поэтому основные параметры, единые для всех программ, выделены жирным)

1. Открыть документ дневника и направить **на печать**



2. **Подачу бумаги** осуществлять **вручную**
3. В области **обработки печати** выбрать «**буклет**»



4. **Поочерёдно** вставлять в принтер листы бумаги передней и задней стороной для **двусторонней печати**