

7 класс. Зоология.

Блок 1. Выбрать один вариант ответа

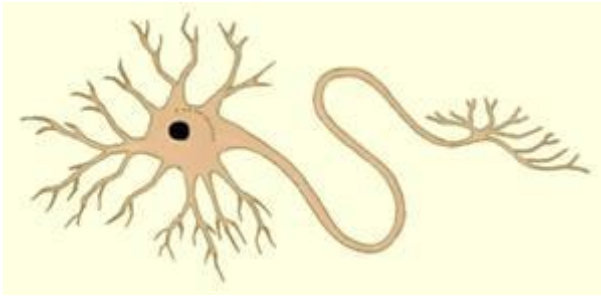
1. Как называют науку, объектом изучения которой является классификация животных?
 - 1) анатомия
 - 2) физиология
 - 3) экология
 - 4) систематика

2. Экология изучает:
 - 1) многообразие организмов
 - 2) закономерности наследственности
 - 3) взаимоотношения организмов и среды
 - 4) строение и функции организмов
 -

3. «Красная книга» – это:
 - 1) сборник научных трудов о наиболее важных для человека видах организмов
 - 2) документ, содержащий сведения об охраняемых государствами видах организмов
 - 3) энциклопедия наиболее часто встречающихся видов организмов, населяющих Землю
 - 4) международный закон об охране редких и исчезающих видов организмов
 -

4. Какая наука изучает строение и функции органоидов клетки?
 - 1) цитология
 - 2) физиология
 - 3) анатомия
 - 4) генетика

5. В составе какой ткани можно наблюдать изображенную на рисунке клетку?



- 1) нервной
- 2) проводящей
- 3) соединительной
- 4) основной

6. Какое свойство характерно только для организмов, в отличие от объектов неживой природы?

- 1) ритмичность
- 2) движение
- 3) рост
- 4) обмен веществ

7. Какая группа животных среди перечисленных возникла в процессе эволюции позже остальных?

- 1) круглые черви
- 2) моллюски
- 3) кишечнополостные
- 4) плоские черви

8. Представитель какого типа царства Животные изображен на рисунке?



- 1) Моллюски
- 2) Кишечнополостные
- 3) Членистоногие
- 4) Кольчатые черви

9. У плоских червей в процессе эволюции появилась:

- 1) диффузная нервная система
- 2) кровеносная система
- 3) двусторонняя симметрия тела
- 4) брюшная нервная цепочка

10. Четырёхкамерное сердце у

- 1) аллигатора
- 2) черепахи
- 3) змеи
- 4) ящерицы

11. Верны ли суждения о признаках пресмыкающихся?

А. Тело пресмыкающихся покрыто тонкой голой кожей, выделяющей слизь.

Б. У змей и некоторых ящериц веки срослись и стали прозрачными.

- 1) верно только А
- 2) верно только Б
- 3) верны оба суждения
- 4) оба суждения неверны

12. Что отсутствует в скелете представителей класса Земноводные?

- 1) плечевой пояс конечностей
- 2) кости задних конечностей
- 3) грудная клетка
- 4) череп

13. Какие из перечисленных органов являются гомологами передних конечностей лошади?

- 1) клешни краба
- 2) крылья стрекозы
- 3) ласты пингвина
- 4) щупальца осьминога

14. Что общего у всех позвоночных животных?

- 1) лёгочная система дыхания
- 2) одинаковое строение сердца
- 3) пятипалые конечности
- 4) наличие хорды в эмбриональном развитии

15. Определите правильную последовательность процессов, характерных для развития прудовой лягушки.

- 1) оплодотворение → откладывание икры в воду → созревание икринки → выход маленькой лягушки
- 2) откладывание икры в воду → оплодотворение → развитие головастика → появление маленькой лягушки
- 3) оплодотворение → перемещение икры на сушу → развитие личинки → развитие лягушки
- 4) откладывание неоплодотворённой икры в воду → развитие личинки → развитие лягушки

16. Роль сердца у дождевого червя выполняют:

- 1) спинные сосуды
- 2) кольцевые сосуды
- 3) брюшные сосуды
- 4) окологлоточные сосуды

17. Пресмыкающиеся в процессе эволюции приобрели, в отличие от земноводных:

- 1) замкнутую кровеносную систему
- 2) высокую плодовитость
- 3) крупное яйцо с зародышевыми оболочками
- 4) трёхкамерное сердце

18. На рисунке изображена конечность животного. Для представителей какого класса она характерна?



- 1) Насекомые
- 2) Млекопитающие
- 3) Пресмыкающиеся
- 4) Брюхоногие

19. Пресмыкающиеся, в отличие от земноводных, настоящие сухопутные животные, так как они:

- 1) имеют две пары рычажных конечностей
- 2) имеют развитую нервную систему
- 3) приспособлены к наземному размножению и развитию
- 4) помимо кожного дыхания осуществляют лёгочное дыхание

20. Кто из представленных яйцекладущих выкармливает детёнышей молоком?



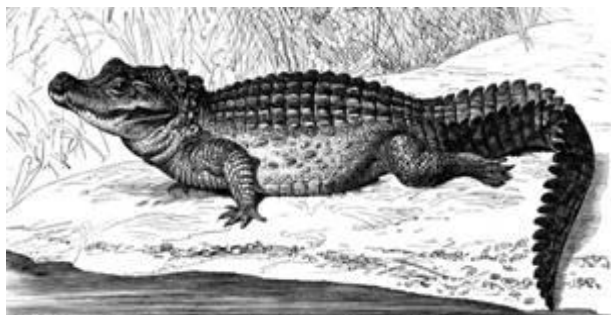
- 1) 1
- 2) 2
- 3) 3
- 4) 4

21. В процессе эволюции появление второго круга кровообращения у животных привело к возникновению:

- 1) жаберного дыхания
- 2) лёгочного дыхания
- 3) трахейного дыхания
- 4) дыхания всей поверхностью тела

22. К классу земноводных не относится животное, которое на рисунке обозначено цифрой

- 1)



- 2)



- 3)



- 4)



23. Какая последовательность этапов индивидуального развития характерна для животного, изображённого на рисунке?



- 1) яйцо – взрослое насекомое
- 2) яйцо – личинка – взрослое насекомое
- 3) яйцо – личинка – куколка – взрослое насекомое
- 4) яйцо – куколка – личинка – взрослое насекомое

24. В процессе приспособления к паразитическому образу жизни у ленточных червей исчезли органы:

- 1) дыхания
- 2) выделения
- 3) пищеварения
- 4) нервной системы

25. Позвоночных животных с трёхкамерным сердцем, размножение которых тесно связано с водой, объединяют в класс

- 1) Костные рыбы
- 2) Млекопитающие
- 3) Пресмыкающиеся
- 4) Земноводные

26. Что общего у всех позвоночных животных?

- 1) лёгочная система дыхания
- 2) одинаковое строение сердца
- 3) пятипалые конечности
- 4) наличие хорды в эмбриональном развитии

27. Определите по внешнему виду клюва пеликана, чем он питается в естественной среде.

- 1) рыбой
- 2) грызунами
- 3) плодами
- 4) зелёными побегами

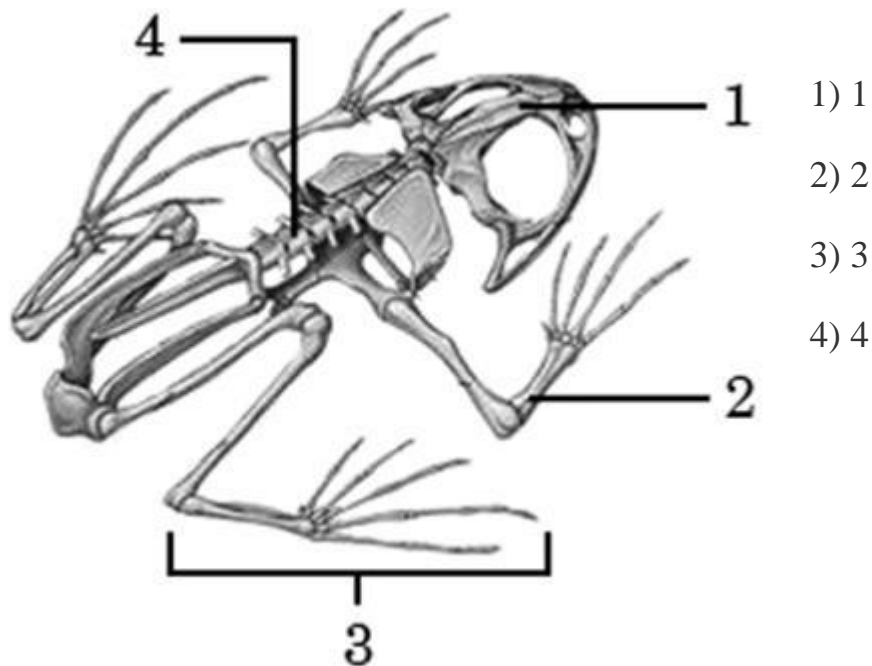


28. Представитель какого типа царства Животные изображен на рисунке?

- 1) Членистоногие
- 2) Моллюски
- 3) Хордовые
- 4) Плоские черви



29. Какой цифрой на рисунке скелета лягушки обозначен позвоночник?



30. У какой группы животных размножение не связано с водой?

- 1) бесчерепные (ланцетники)
- 2) костные рыбы
- 3) земноводные
- 4) пресмыкающиеся

31. Какое ископаемое животное служит доказательством родства птиц и пресмыкающихся?

- 1) ихтиозавр
- 2) древние птицы
- 3) зверозубый ящер
- 4) археоптерикс

32. Зоб как видоизменение части пищевода развит у птиц, питающихся:

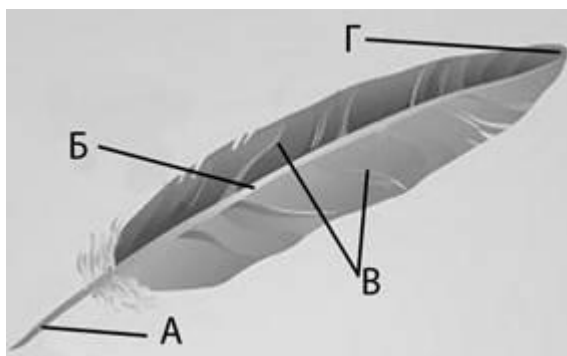
- 1) насекомыми
- 2) зёрнами растений
- 3) сочными плодами растений
- 4) мелкими грызунами

33. Какую функцию выполняют воздушные мешки у птиц?

- 1) обеспечивают движение крови по сосудам
- 2) способствуют накоплению кислорода в организме
- 3) помогают ориентации птицы в полёте
- 4) уменьшают плотность тела птицы

34. На рисунке изображено перо птицы. Какой буквой на нем обозначен очин?

- 1) А
- 2) Б
- 3) В
- 4) Г



35. У животных какой систематической группы сердце двухкамерное?

- 1) Насекомые
- 2) Плоские черви
- 3) Земноводные
- 4) Рыбы

Блок 2. Установить соответствие или указать последовательность.

36. Установите последовательность, описывающую систематическое положение указанного животного с учетом соподчинённости, начиная с наименьшей. В ответе запишите соответствующую последовательность цифр.

- 1) отряд Зайцеобразные
- 2) тип Хордовые
- 3) класс Млекопитающие
- 4) род Заяц
- 5) царство Животные
- 6) вид Заяц беляк

37. Установите соответствие между животным и количеством камер его сердца. Для этого к каждому элементу первого столбца подберите позицию из второго столбца. Впишите в таблицу цифры выбранных ответов.

ЖИВОТНОЕ

- А) кит
- Б) уж
- В) крокодил
- Г) воробей
- Д) лягушка
- Е) тритон

КОЛИЧЕСТВО КАМЕР СЕРДЦА

- 1) четыре
- 2) три

38. Установите последовательность усложнения организации животных в процессе исторического развития органического мира на Земле. В ответе запишите соответствующую последовательность цифр.

- 1) формирование трахей и дыхалец
- 2) формирование трёхкамерного сердца, в желудочке которого имеется неполная перегородка
- 3) развитие детёнышей в матке самки
- 4) развитие нервной системы узлового типа
- 5) появление парных лёгких

39. Установите соответствие между признаком и типом животных, для которых он характерен. Для этого к каждому элементу первого столбца подберите позицию из второго столбца. Впишите в таблицу цифры выбранных ответов.

ПРИЗНАК

- А) имеется кровеносная система
- Б) полость тела образуется при разрушении клеток паренхимы
- В) тело нерасчленённое
- Г) мускулатура состоит из одного слоя продольных мышц
- Д) вторичная полость тела
- Е) мускулатура представлена двумя слоями мышц

ТИП

- 1) Круглые черви
- 2) Кольчатые черви

40. Установите соответствие между характеристикой и классом животных, которому она соответствует. Для этого к каждому элементу первого столбца подберите позицию из второго столбца. Впишите в таблицу цифры выбранных ответов.

ХАРАКТЕРИСТИКА

- А) движение осуществляется с помощью плавников
- Б) среди представителей класса различают следующие экологические группы: пресноводные, проходные, солоноватые, морские
- В) освоили наземно-воздушную среду обитания
- Г) у большинства представителей кожа покрыта чешуей
- Д) кожа у представителей класса голая и покрыта слизью
- Е) сердце состоит из трёх камер

КЛАСС ЖИВОТНЫХ

- 1) Костные рыбы
- 2) Земноводные