

## ТЕМА «Высшая нервная деятельность. Рефлекс»

1. Человек, в отличие от животных, услышав слово, воспринимает

- 1) высоту составляющих его звуков
- 2) направление звуковой волны
- 3) степень громкости звука
- 4) содержащийся в нём смысл

2. Реакции, приобретенные человеком и животными в течение жизни и обеспечивающие приспособление к меняющимся условиям среды, называют

- 1) условными рефлексами
- 2) инстинктами
- 3) безусловными рефлексами
- 4) рефлексами, передающимися по наследству

3. Формирование высшей нервной деятельности у позвоночных животных преимущественно связано с развитием:

- 1) продолговатого мозга,
- 2) мозжечка,
- 3) среднего мозга,
- 4) коры мозга.

4. Учение о второй сигнальной системе создал

- 1) П. К. Анохин
- 2) И. М. Сеченов
- 3) А. А. Ухтомский
- 4) И. П. Павлов

5. Человека от животных отличает наличие у него

- 1) безусловных рефлексов
- 2) инстинктов
- 3) первой сигнальной системы
- 4) второй сигнальной системы

6. Ко второй сигнальной системе человека относят

- 1) условные рефлекс
- 2) безусловные рефлекс
- 3) речь
- 4) инстинкты

7. Вегетативная нервная система регулирует деятельность

- 1) межрёберных мышц
- 2) сердечной мышцы
- 3) мышц лица
- 4) мышц конечностей

8. Человека от животных отличает наличие у него

- 1) безусловных рефлекс
- 2) инстинктов

- 3) первой сигнальной системы
- 4) второй сигнальной системы

**9.** Центральная нервная система состоит из

- 1) головного мозга
- 2) спинного мозга
- 3) головного, спинного мозга и нервов
- 4) головного и спинного мозга

**10.** Как называют систему нейронов, воспринимающих раздражения, проводящих нервные импульсы и обеспечивающих переработку информации

- 1) нервным волокном
- 2) центральной нервной системой
- 3) нервом
- 4) анализатором

**11.** Условный рефлекс

- 1) наследуется потомством, но не сохраняется в течение жизни
- 2) легко приобретается и теряется организмом в течение жизни
- 3) наследуется потомством от родителей и сохраняется в течение жизни
- 4) является постоянной реакцией организма на строго определенные раздражители внешней среды

**12.** Какое звено служит началом рефлекторной дуги

- 1) вставочный нейрон
- 2) чувствительный нейрон
- 3) рецептор
- 4) исполнительный нейрон

**13.** Слюноотделение у человека при виде лимона — рефлекс

- 1) условный
- 2) безусловный
- 3) защитный
- 4) ориентировочный

**14.** Условные рефлексы у человека образуются в процессе

- 1) индивидуального развития
- 2) формирования вида
- 3) исторического развития
- 4) образования зародыша

**15.** Примером условного рефлекса является

- 1) выделение слюны при виде разрезанного лимона
- 2) выделение слюны во время кормления
- 3) сужение зрачка при воздействии сильного света
- 4) отдергивание руки при внезапном уколе

**16.** В какой последовательности компоненты рефлекторной дуги включаются в осуществление рефлекса

- 1) исполнительный орган, двигательный нейрон, вставочный нейрон, чувствительный нейрон, рецептор
- 2) вставочный нейрон, чувствительный нейрон, двигательный нейрон, рецептор, исполнительный орган
- 3) рецептор, чувствительный нейрон, вставочный нейрон, двигательный нейрон, исполнительный орган
- 4) чувствительный нейрон, вставочный нейрон, рецептор, исполнительный орган, двигательный нейрон

**17.** Реакция ребёнка на бутылочку с молоком — это рефлекс, который

- 1) передаётся по наследству
- 2) формируется без участия коры больших полушарий
- 3) приобретаются в течение жизни
- 4) сохраняется в течение всей жизни

**18.** Чувствительные нейроны в трехнейронной рефлекторной дуге соединены с

- 1) отростками вставочных нейронов
- 2) телами вставочных нейронов
- 3) двигательными нейронами
- 4) исполнительными нейронами

**19.** Начальный этап рефлекторной дуги в слюноотделительном рефлексе

- 1) слюнная железа
- 2) рецептор
- 3) вставочный нейрон
- 4) исполнительный нейрон

**20.** Защитный рефлекс чихания

- 1) не передается по наследству
- 2) является условным
- 3) ослабевает в течение жизни
- 4) характерен для всех особей вида

**21.** По чувствительному нейрону возбуждение направляется

- 1) в центральную нервную систему
- 2) к исполнительному органу
- 3) к рецепторам
- 4) к мышцам

**22.** Основу нервной деятельности человека и животных составляет

- 1) мышление
- 2) инстинкт
- 3) возбуждение
- 4) рефлекс

**23.** Безусловный рефлекс

- 1) передается по наследству
- 2) приобретается в течение жизни
- 3) вырабатывается на определенные сигналы
- 4) лежит в основе различных внешних сигналов

**24.** Нервные импульсы от рецепторов в мозг передаются по нейронам

- 1) двигательным
- 2) вставочным
- 3) чувствительным
- 4) исполнительным

**25.** Безусловные рефлексы человека и животных обеспечивают

- 1) приспособление организма к постоянным условиям среды
- 2) приспособление организма к меняющемуся внешнему миру
- 3) освоение организмом новых двигательных умений
- 4) различение животными команд дрессировщика

**26.** Реакция человека на зеленый цвет светофора — это рефлекс

- 1) врожденный
- 2) приобретенный
- 3) безусловный
- 4) наследуемый

**27.** Выделение желудочного сока в ответ на раздражение пищей рецепторов ротовой полости

- 1) возбуждение
- 2) торможение
- 3) безусловный рефлекс
- 4) саморегуляция

**28.** Каковы особенности спинномозговых рефлексов у человека и млекопитающих животных

- 1) приобретаются в течение жизни
- 2) передаются по наследству
- 3) различны у разных особей
- 4) позволяют организму выжить в изменяющихся условиях среды

**29.** Угасание условного рефлекса при неподкреплении его безусловным раздражителем — это

- 1) безусловное торможение
- 2) условное торможение
- 3) рассудочное действие
- 4) осознанный поступок

**30.** Условный рефлекс будет прочным, если условный раздражитель

- 1) постоянно подкрепляется безусловным раздражителем
- 2) нерегулярно подкрепляется безусловным раздражителем
- 3) не подкрепляется безусловным раздражителем
- 4) подкрепляется безусловным раздражителем через большие промежутки времени

**31.** Рефлекторная дуга заканчивается

- 1) исполнительным органом
- 2) чувствительным нейроном
- 3) рецептором
- 4) вставочным нейроном

**32.** Биологическое значение условных рефлексов для организма состоит в том, что они

- 1) поддерживают постоянство внутренней среды
- 2) видоспецифичны и сохраняются в течение всей жизни
- 3) способствуют взаимодействию функциональных систем
- 4) обеспечивают приспособление к изменяющимся условиям среды

**33.** Условным рефлексом у человека является

- 1) сужения зрачка при ярком свете
- 2) поворот головы на резкий звук
- 3) выделение слюны при попадании пищи в ротовую полость
- 4) реакция на смысл слова

**34.** Плачущему малышу дали в руки игрушку, которая зазвенела. Ребёнок перестал плакать в результате:

- 1) безусловного рефлекса,
- 2) рассудочной деятельности,
- 3) процесса возбуждения,
- 4) процесса торможения.

**35.** Высшим центром контроля нейрогуморальной регуляции организма человека является

- 1) гипофиз
- 2) спинной мозг
- 3) продолговатый мозг
- 4) гипоталамус

**36.** Центры ориентировочных рефлексов млекопитающих находятся в

- 1) продолговатом мозге
- 2) мозжечке
- 3) среднем мозге
- 4) коре мозга

**37.** Центр, регулирующий ритм сердца, кровяное давление, находится в

- 1) среднем мозге
- 2) спинном мозге
- 3) промежуточном мозге
- 4) продолговатом мозге

**38.** Гормон роста — это

- 1) тироксин
- 2) адреналин
- 3) соматотропин
- 4) инсулин

**39.** Чем образованы нервы?

- 1) скоплением нервных клеток в головном мозге
- 2) скоплениями нервных клеток вне центральной нервной системы
- 3) нервными волокнами с соединительнотканной оболочкой
- 4) белым веществом, расположенным в центральной нервной системе

**40.** Условное (внутреннее) торможение

- 1) зависит от типа высшей нервной деятельности
- 2) появляется при возникновении более сильного раздражителя
- 3) вызывает формирование безусловных рефлексов
- 4) наступает при угасании условного рефлекса

**41.** Условные рефлексы у человека формируются в процессе

- 1) онтогенеза
- 2) метаболизма
- 3) филогенеза
- 4) эмбриогенеза

**42.** Железы внутренней секреции выделяют гормоны в

- 1) полости тела
- 2) лимфу
- 3) клетки органов
- 4) кровь

**43.** Тело чувствительного нейрона рефлекторной дуги коленного рефлекса расположено в

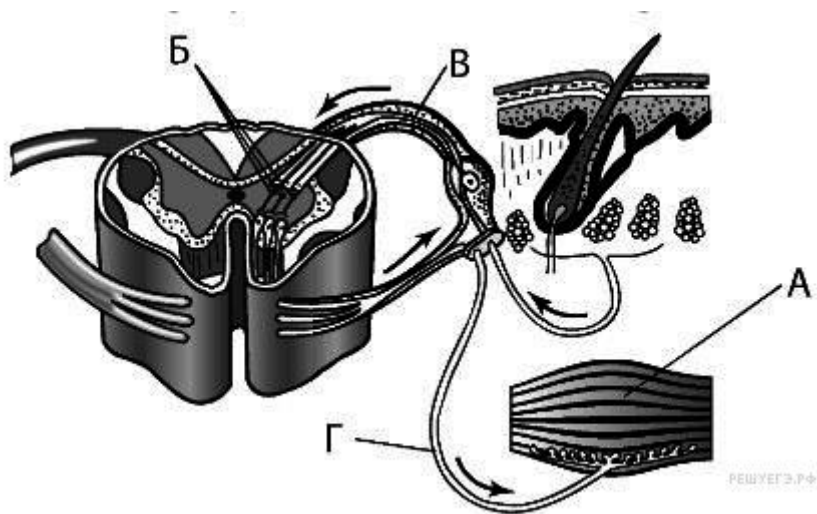
- 1) ядре серого вещества продолговатого мозга
- 2) нервном узле возле спинного мозга
- 3) переднем мозге
- 4) коре больших полушарий

**44.** В гуморальной регуляции функций организма человека принимает участие

- 1) глюкоза
- 2) фибриноген
- 3) гемоглобин
- 4) инсулин

**45.** Какой буквой обозначен на рисунке двигательный нейрон?

- 1) А
- 2) Б
- 3) В
- 4) Г



**46.** Высшим центром координации движений является

- 1) продолговатый мозг
- 2) мозжечок
- 3) гипоталамус
- 4) мышечные рецепторы

**47.** Водно-солевой обмен в организме человека регулируется

- 1) корой полушарий мозга
- 2) гормонально
- 3) почками
- 4) произвольно

**48.** При возбуждении вкусовых рецепторов начинает выделяться слюна. Эта реакция называется

- 1) инстинкт
- 2) привычка
- 3) навык
- 4) рефлекс

**49.** Дуга какого из приведённых рефлексов является постоянной?

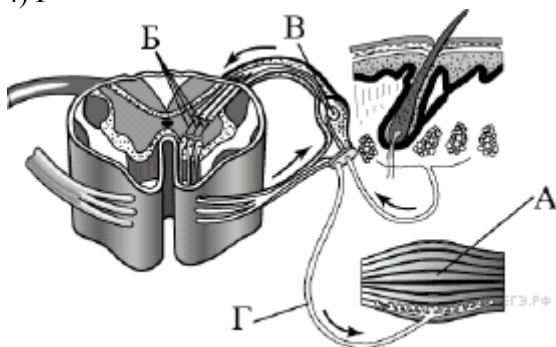
- 1) чтение книги
- 2) катание на велосипеде
- 3) кашель
- 4) реакция на запах знакомой пищи

**50.** В ЦНС импульс с чувствительного нейрона на двигательный передаётся

- 1) через рецепторы
- 2) по вставочному нейрону
- 3) гормонами
- 4) по нейроглии

**51.** Какой буквой обозначен на рисунке чувствительный нейрон?

- 1) А
- 2) Б
- 3) В
- 4) Г



**52.** Печень относят к железам внешней секреции, так как

- 1) она участвует в регуляции обмена веществ
- 2) желчь выделяется из неё в полость кишечника
- 3) в ней обезвреживаются ядовитые вещества
- 4) в ней глюкоза превращается в гликоген

**53.** Элементарной единицей нервной ткани является

- 1) нефрон
- 2) аксон
- 3) нейрон
- 4) дендрит

**54.** Какую функцию выполняет вилочковая железа?

- 1) регулирует иммунитет
- 2) вырабатывает адреналин
- 3) секретирует инсулин
- 4) регулирует менструальный цикл

**55.** Какую функцию выполняет гипоталамус?

- 1) отвечает за иммунный ответ
- 2) управляет эндокринной системой
- 3) секретирует инсулин
- 4) регулирует менструальный цикл